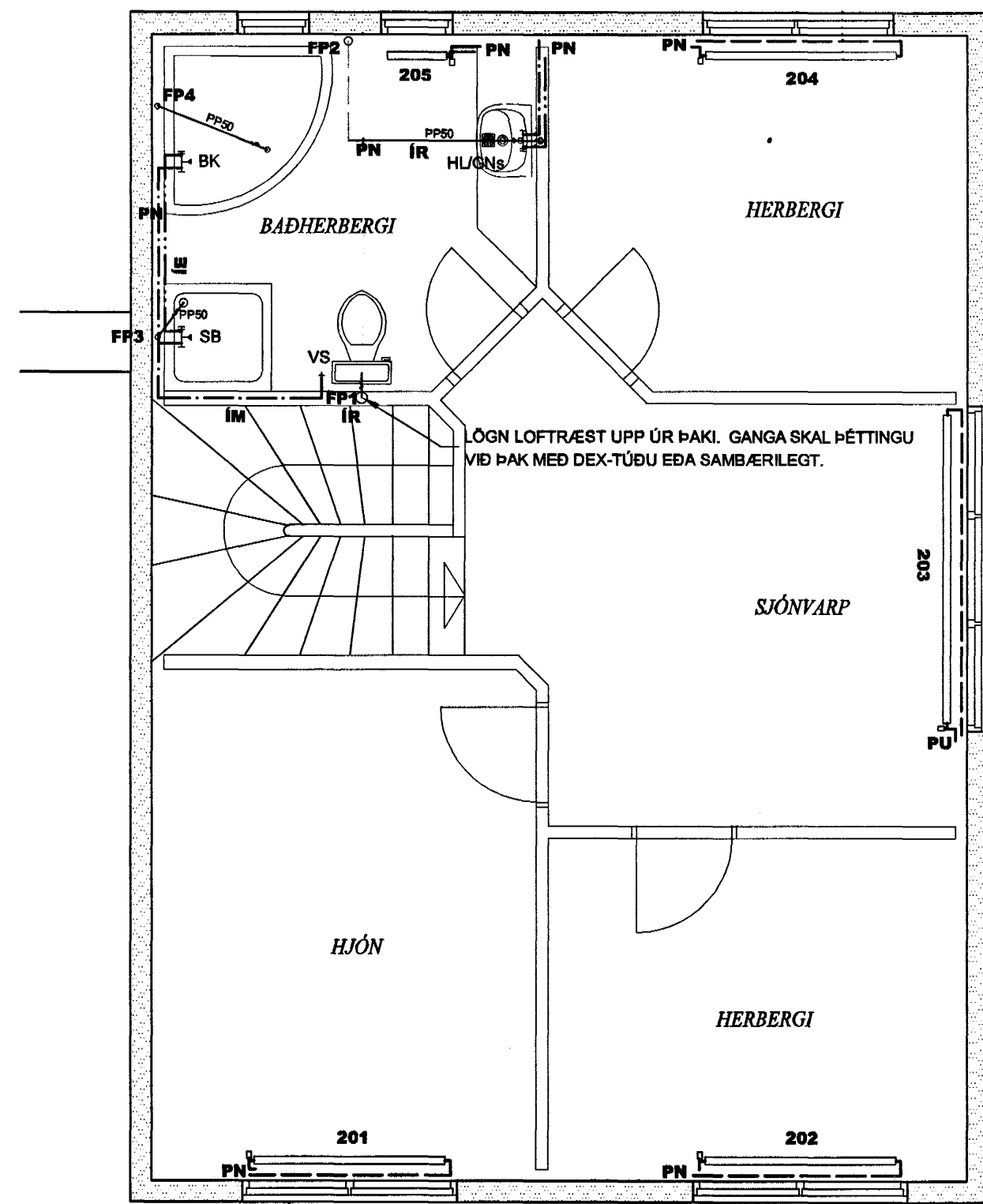


GRUNNMYND 1 HÆÐ
HITA-, NEYSLUVATNS- OG ÞRIFAKERFI

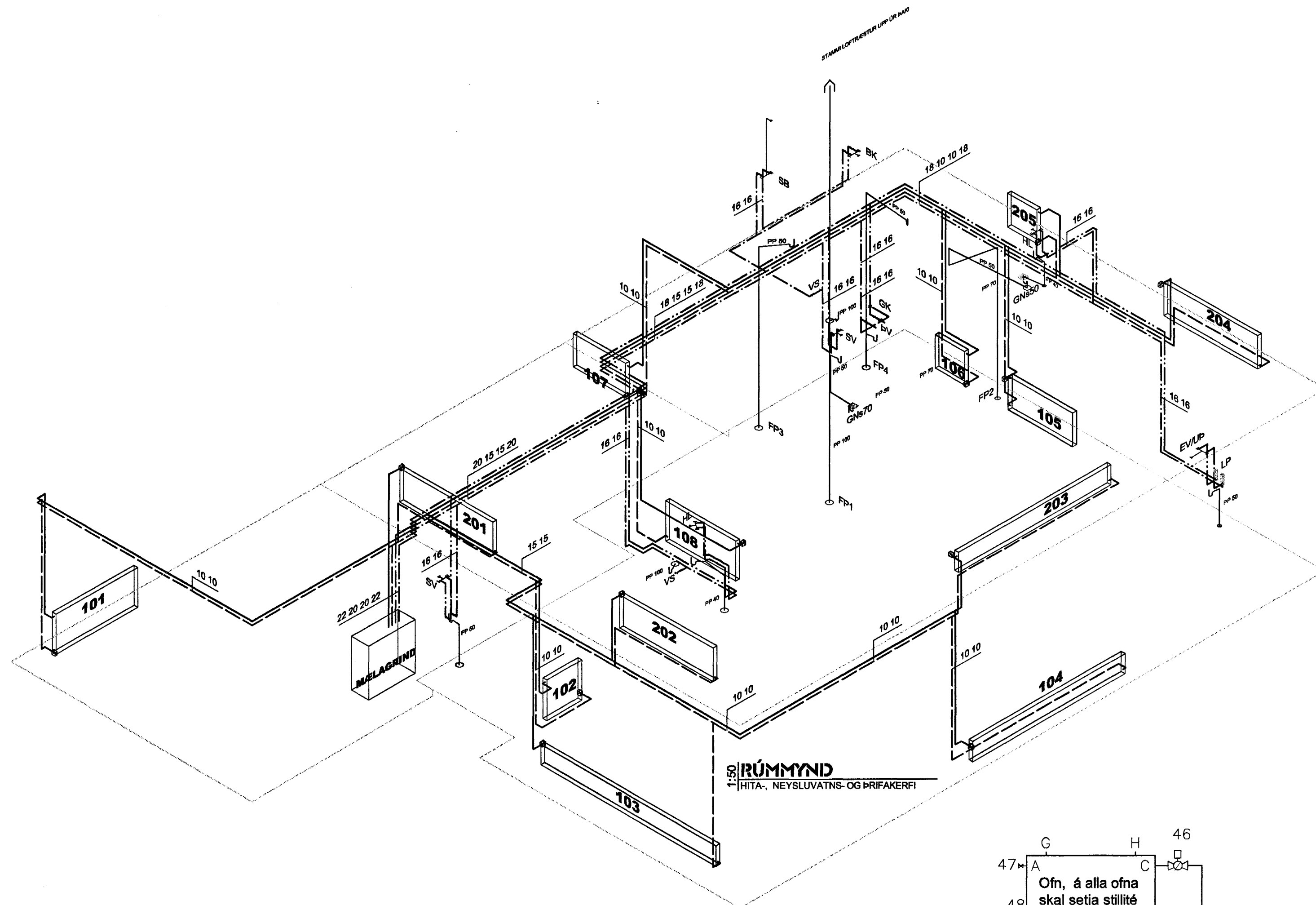


GRUNNMYND 2 HÆÐ
HITA-, NEYSLUVATNS- OG ÞRIFAKERFI

Rými:	Kalknað tap				Hæð	Breidd	Stíkur	Gerð loka
	W/m²	W/m³	W	Vol: W				
101	Bilgeymsla	95	34	2297	1300	600	1400	C - D Bakrás
102	Anddyri	117	43	491	500	600	600	A - D Bakrás
103	Fjölskylda/stofa	48	18	4320	4320	300	3000	A - D Framrás
104	Ofnar 103 & 104 þurfa að alkasta saman					300	2600	A - D Framrás
105	Eldhús	99	36	1429	1430	500	1100	C - D Framrás
106	Þvottur	97	36	416	420	500	500	A - B Bakrás
107	Geymsla	112	40	472	480	500	900	A - B Framrás
108	Stígi & VS	30	11	224	230	600	1200	C - B Framrás
201	Hjón	84	26	1103	1110	500	1600	A - D Framrás
202	Herbergi	93	30	883	890	500	1600	A - D Framrás
203	Sjónvarp & stígi	77	20	1545	1550	300	2600	A - D Framrás
204	Herbergi	90	29	859	860	300	1600	C - B Framrás
205	Badherbergi	79	25	668	670	500	500	A - B Framrás

Samtals: 14905 14960
Yfirara skal allar stærðir ofna á byggingarstað áður en ofnar eru pantaðir
Gerir ráð fyrir að mælagrind í bilgeymslu skili 1000W

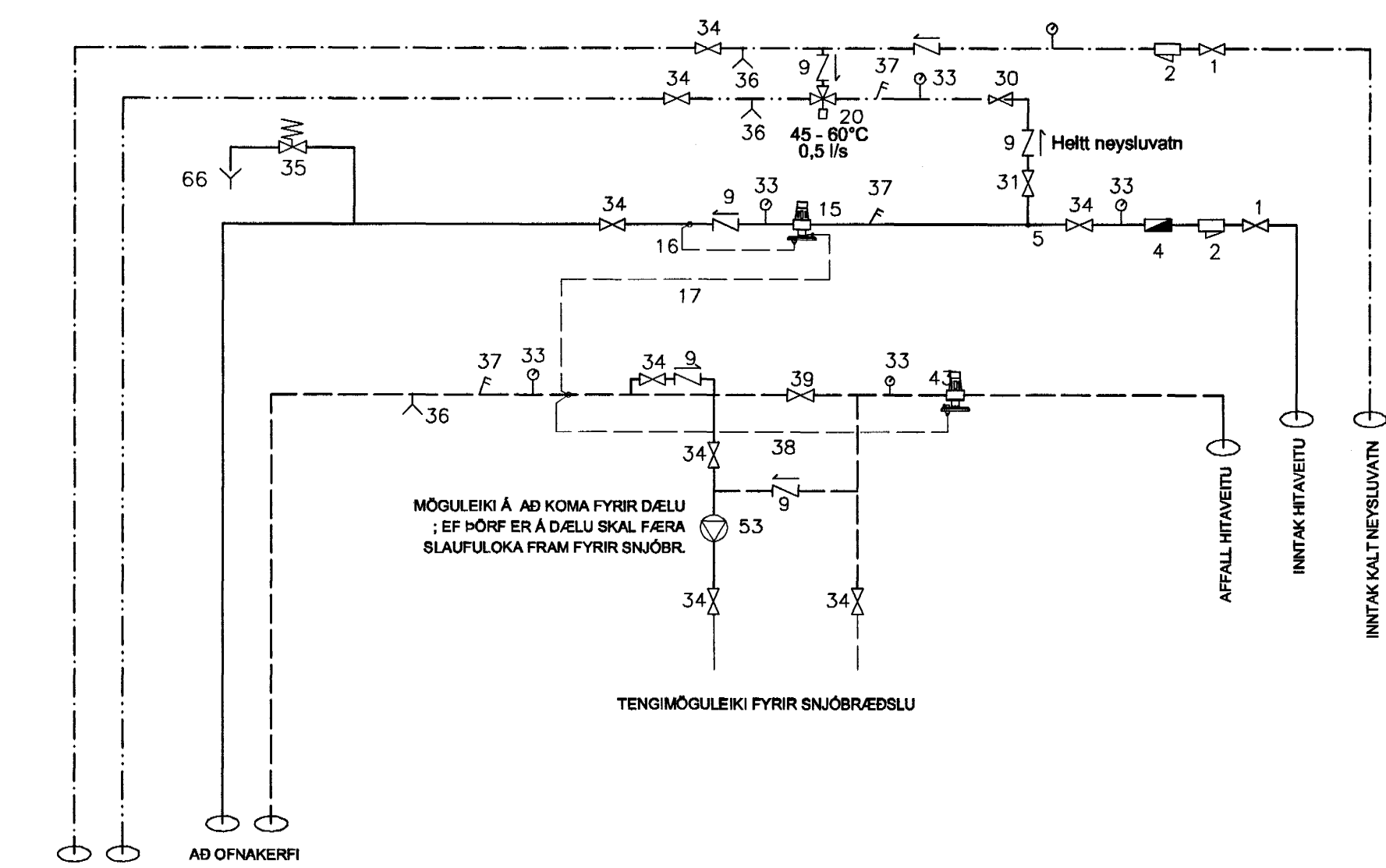
OFNATAFLA



RÚMMYND
HITA-, NEYSLUVATNS- OG ÞRIFAKERFI

SKÝRINGAR

1. INNTAKSLOKI
2. SÍA
3. RENNSLISMELIR
4. NEYSLUVATNSSTENGING
5. EINSTREYMSLOKI
15. ÞRÝSTUAFNARI
16. ÞRIFARARÖR (+)
17. ÞRIFARARÖR (-)
20. BLENDI td. JRGUMAT 3/4" eða sambæril.
30. ÞRÝSTIMINKARI
31. HÓFUÐLOKI - Heilt neysluvatn
32. HITA- OG ÞRÝSTIMELIR
33. ÞRÝSTIMELIR
34. ÞJÓNUSTULOKI Renniloki
35. ÖRYGGISLOKI
36. TÆMING
37. HITAMELIR
38. ÞRIFARARÖR Slaufuloka
39. FRAMHJÁLHAUPLAUSLOKI
40. TÝSTILLILOKI
41. SLAUFULOKI
42. OFNAR
46. HITASTÝRÐUR FRAMRÁSARLOKI
47. LOFTSKRÚFA
48. HITASTÝRÐUR BAKRÁSARLOKI
53. DÆLA á snjóbræðslu ef þarf.
- MEÐ YFIRÁLAGSVÖRN td. GRUNDFOS UPS 20 - 40
66. FRÆRENNSLI



TENGINGRIND
Skematiskt mynd

SKÝRINGAR

FRÆRENNSLISLAGNIR:
LAGNAEFNI FRÁ EINSTÖKUM TÆKJUM SKAL VERA POLYPROPYLEN (PP) MED GÚMMÍ ÞÉTTINGUM. LAGNIR SKAL EINANNGRÁ MED 25mm STEINULLAREINANGRÚN OG VEFJA MED PLASTBANDI. VIÐ ÖLL TÆKI SKAL SETJA VATNSLÁS. ÞAR SEM LAGNIR FARA Í GEGNUM BRUNAHÖLFANDI HLUTA SKAL GANGA FRÁ GATI MED VIÐURKENNDUM HÆTTI m.LL. BRUNA. EFNÍ OG FRÁGANGUR SKAL VERA Í SAMRÆMI VIÐ ÍST-68.

NEYSLUVATNSLAGNIR:
LAGNAEFNI SKAL ALMENN T VERA ALPEX FRÁ VIÐURKENNDUM FRAMLEIÐANDA TD. HENCO EDA sbr. TENGISTYKKJUM. LAGNIR SKAL EINANNGRÁ MED STEINULLARHÖLUM MED ALMÖRRI ÞAKAVÖRN EDA sbr. FRÁGANG. LAGNIR Í MILLVEGGJUM SKAL EINANNGRÁ MED ADRAGHÖLUM EN UTANÁLGJANDI ERU ÖEINANNGRÁDAR. LARÉTTAR LAGNIR SKAL FESTA MED 2m MILLIBLI OG LÖDRÉTTAR LAGNIR VIÐ TÖPPUNARSTAD.

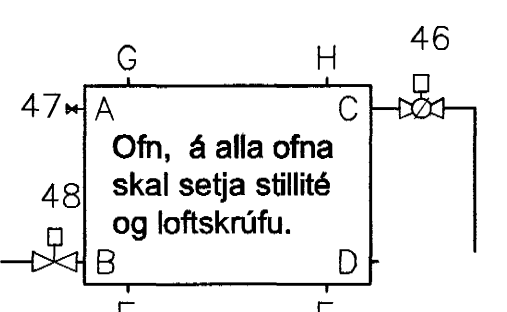
HITALAGNIR:
LAGNAEFNI SKAL VERA SVARTAR STÁLPIPUR sbr. DN 2440, TENGÐAR MED SKRÚFLUDUM TENGISTYKKJUM. LAGNIR SKAL EINANNGRÁ MED STEINULLARHÖLUM MED ALMÖRRI ÞAKAVÖRN EDA sbr. FRÁGANG. LAGNIR Í MILLVEGGJUM SKAL EINANNGRÁ MED ADRAGHÖLUM EN UTANÁLGJANDI ERU ÖEINANNGRÁDAR. LARÉTTAR LAGNIR SKAL FESTA MED 2m MILLIBLI OG LÖDRÉTTAR Á EFSTU PLÖTU. Á ALLA OFNA SKAL SETJA STILLITÉ OG LOFTSKÚFU. LAGNIR AD OFNUM OG TENGISTYKKI ERU Ø10.

OFNAKERFI SKAL ÞRÝSTIÞRÓFA MED KÖLDU VATNI 8 bar ÞRÝSTINGI OG SKAL HANN STANDA ÖBREYTTUR Í SÖLARHRING.

LOFTFRÆSING:
STOKKAEFNI SKAL VERA HEFDBUNDIÐ GALVANISERAD BLIKK. STOKKA Í KÖLDU RÝMI SKAL EINANNGRÁ MED 25mm STEINULL OG VEFJA MED PLASTDÚK. LAGNIR SKAL LEGGJA UPP Í ÞAK OG TAKA UPP ÚR ÞAKI SEM HÆST MÆNI. Á ENDA LAGNAR SKAL SETJA REGN- OG VESURHIELDA HLIF. ALLAR LAGNIR ERU Ø100. ÞAR SEM ÚTÖSGÖNDUN ER ÚR RÝMI SKAL TRYGGJA LOFTSTYMI INNI með bl. RIFU UNDR HURD, RIST Í HURD EDA Á VEGG. Í ÖLL RÝMI SKAL SETJA ROFATENGA VIFTU.

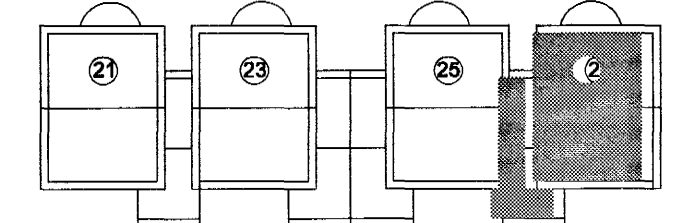
TÁKN

- PRIFALÖGN
- HEITT NEYSLUVATN
- KALT NEYSLUVATN
- FRAMRÁS OFNALAGNA
- BAKRÁS OFNALAGNA
- HL = HANDLAUG
- VS = VATNSALERNI
- EV = ELDHÚSVASKUR
- Up = UPRÞVOTTAVEL
- SV = SKOLVASKUR
- SB = STEYPIBÁD
- BK = BAKKER
- PV = ÞVOTTAVEL
- CK = GARDKFRANI
- BT = BLÖNDUNARTÆKI
- LP = LOFTÞÚDI TD. Flamcovert
- GN = GÖLFNIDURFALL
- GNs = GÖLFNIDURFALL MED GEGNUMSTREYMI
- TM = TENGIMÖGULEIKI TIL SÍÐARI NOTA
- FP = FALLPIPA FRÁ EFNÍ HÆÐ
- PN = LÖGN LIGGUR NÐUR Á NÆSTU HÆÐ
- PU = LÖGN LIGGUR UPP Á NÆSTU HÆÐ
- IE = LÖGN LÖGB Í EINANNGRÚN
- IV = LÖGN LÖGB Í MILLVEGG
- IS = LÖGN LÖGB Í STOKK
- IR = LÖGN LÖGB Í RAUF
- AV = LÖGN UTAN Á VEGG
- UL = LÖGN LÖGB UNDR LOFTI



Ofnar, á alla ofna skal setja stillité og loftskrúfu.
Ofnar eru annaðhvort með loftkastyrðum loka á framrás eða vatnshitastyrðum loka á bakrás. sjá ofnataflu.

ALLT LAGNAEFNI SKAL VERA VOTTAD AF RB. OG SAMPYKKT AF VIÐKOMANDI BYGGINARFIRVÖLDUM.



Byggingafráttir Hafnarfjarðar
Algreitt þann
04 SEPT. 2003
VG

Verk: **KRÍUÁS 27 HAFNARFIRÐI**
HITA- OG NEYSLUVATNSKERFI
GRUNN-, RÚMMYND, SKÝRINGAR
OFNATAFLA OG MÆLAGRIND

Verk nr. 06-01
Dagsetning 22 AGÚST 2003
Kvarði 1:50
Vákur fyrir í kemur í stað
Útgáfa blað 1 AF 1
Tölkning nr. L-02

Sambýkkir: **FAGHÖNNUN EHF**
RAGDJÓF • HÖNNUN • AÆTLANIR
Sími: 564-473 fón: 695-6406 neti: magnushg@net.is
21084-7849 Aðalhönnuður 141250-4189