

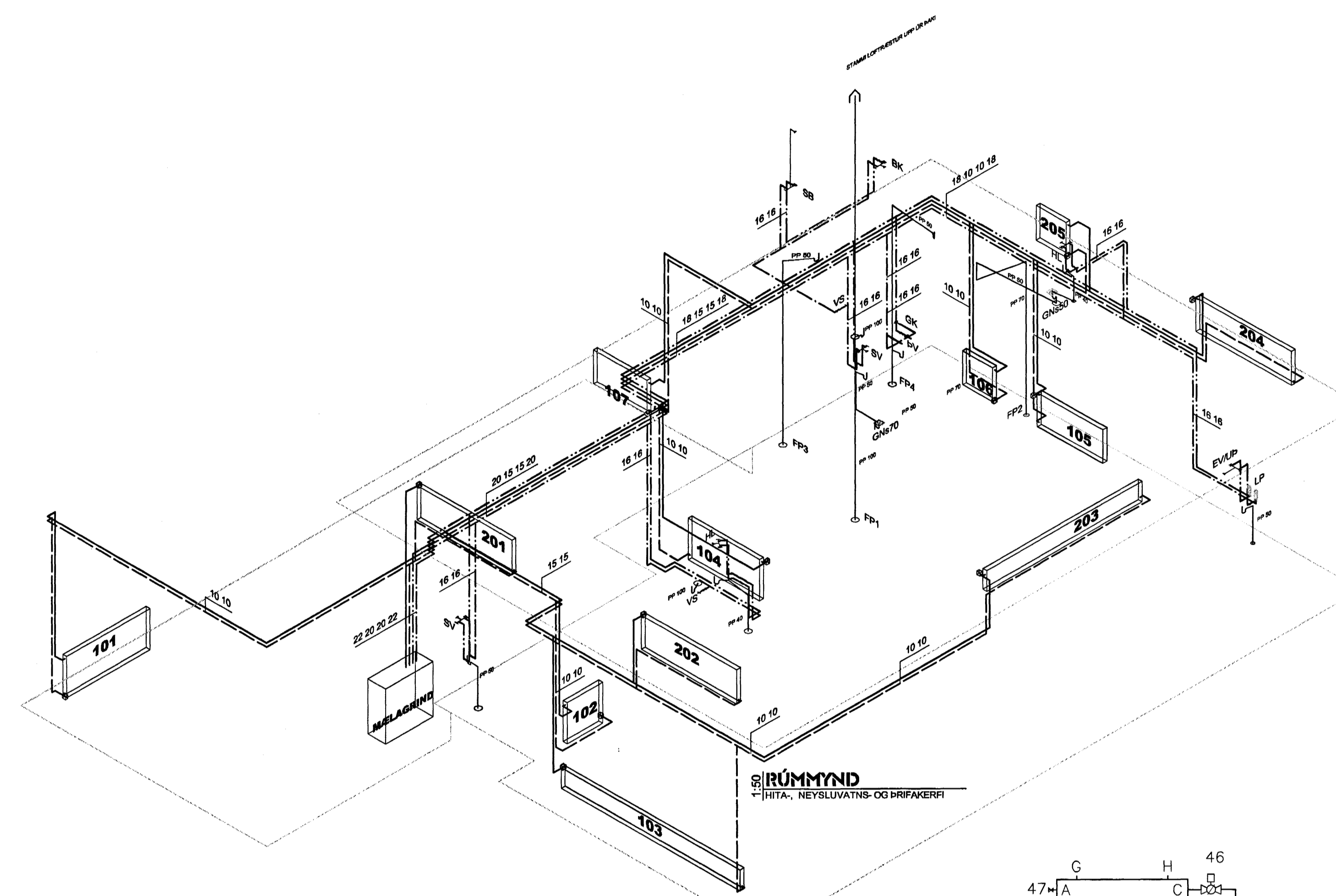
GRUNNMÝND 1 HÆÐ  
HITA-, NEYSLUVATNS- OG DRIFAKERFI

GRUNNMÝND 2 HÆÐ  
HITA-, NEYSLUVATNS- OG DRIFAKERFI

Rými	Reiknað tap				Hæð	Breidd	Stútar	Gerð loka
	W/m²	W	Vol: W	W				
101	Bilgeymsla	90	32	2183	1300	600	1400	C-D Bakrás
102	Anddyri	117	43	491	500	600	600	A-D Bakrás
103	Fjlskylda/stofa/stigi/vs	38	14	3635	3640	300	3000	A-D Framrás
104	Ófnar 103 & 104 þurfa að alkasta saman	4300W						C-B Framrás
105	Eldhús	99	36	1429	1430	600	1100	C-D Framrás
106	Þvottur	97	36	416	420	500	500	A-B Bakrás
107	Geymsla	112	40	672	680	500	900	A-B Framrás
201	Hjón	84	26	1103	1110	500	1600	A-D Framrás
202	Herbergi	93	30	883	890	500	1600	A-D Framrás
203	Sjónvarp & stigi	77	20	1345	1350	300	2600	A-D Framrás
204	Herbergi	90	29	859	860	500	1600	C-B Framrás
205	Baðherbergi	79	25	668	670	500	500	A-B Framrás

Samtals: 13883 14050  
Yfirfara skal allar stærðir ofna á byggingarstað áður en ófnar eru pantaðir. Geri er ráð fyrir að málagnir í bilgeymslu skili 1000W.

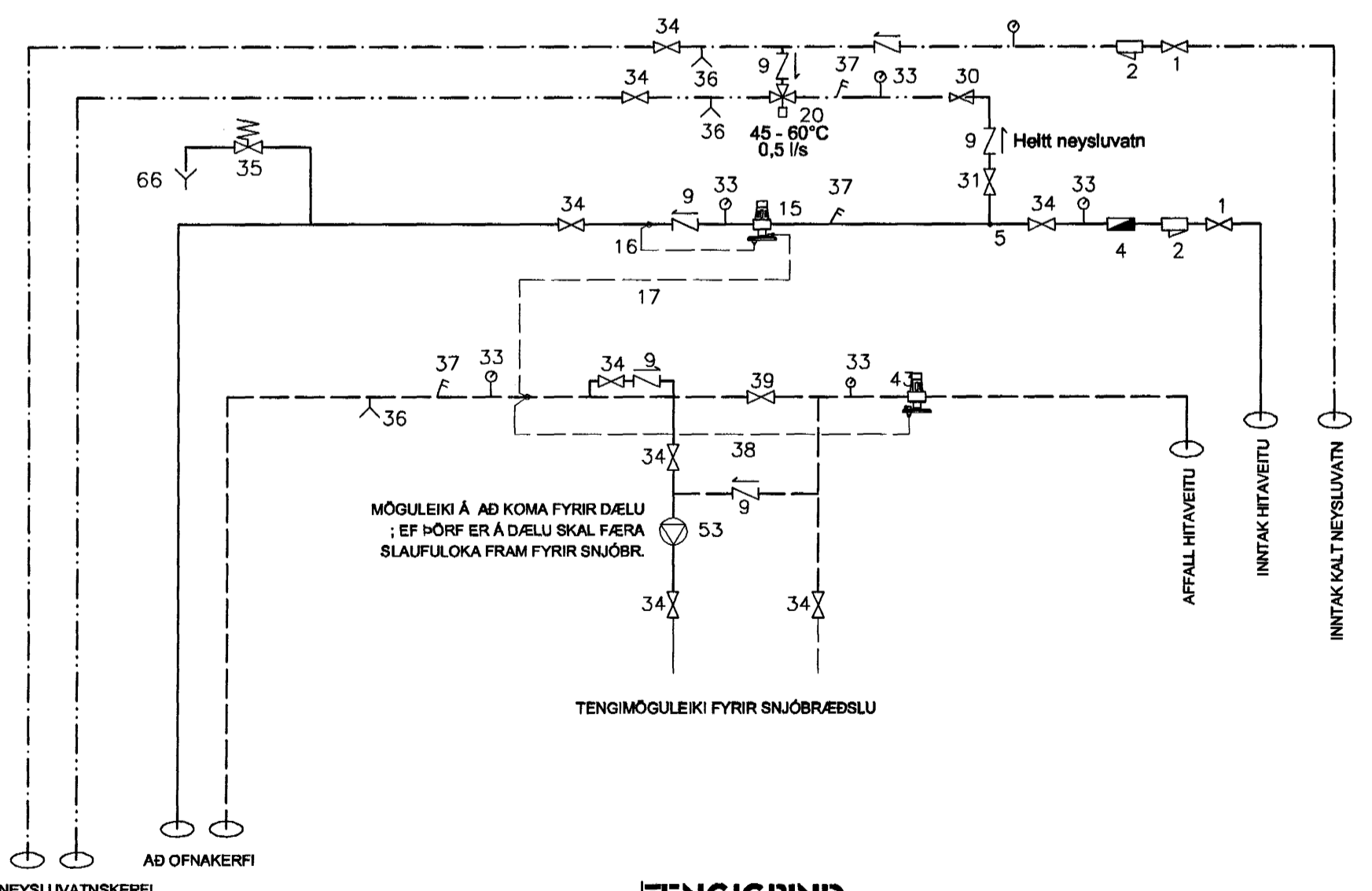
OFNATAFLA



RÚMMYND  
HITA-, NEYSLUVATNS- OG DRIFAKERFI

SKÝRINGAR

1. INNTAKSLOKI
2. SÍA
3. RENNISLISMÆLIR
4. NEYSLUVATNSTENING
5. EINSTREYMISLOKI
6. ÞRÝSTJAFNARI
7. ÞREIFARARÖR (+)
8. ÞREIFARARÖR (-)
9. BLENDI td. JRGUMÁT 3/4" eða sambæril.
10. ÞRÝSTIMINKARI
11. HÖFUÐLOKI - Heitt neysluvatn
12. HITA- OG ÞRÝSTIMÆLIR
13. ÞRÝSTIMÆLIR
14. ÞJÓNUSTULOKI Renniloki
15. ÖRYGGISLOKI
16. TÆMING
17. HITAMÆLIR
18. ÞREIFARARÖR Slaufuloka
19. FRAMHJÁHLAUPSLOKI
20. TVÍSTILLULOKI
21. SLAUFULOKI
22. OFNAR
23. HITASTYRÐUR FRAMRÁSARLOKI
24. LOFTSKRÚFA
25. HITASTYRÐUR BAKRÁSARLOKI
26. DÆLA á snjóbræðslu ef þarf.
27. MED YFIRLAGSVÖRN td. GRUNDFOS UPS 20-40
28. FRÁRENNSLI



TENGIGRIND  
Skemmaták mynd

SKÝRINGAR

**FRÁRENNISLAGNIR:**  
LAGNAEFNI FRÁ EINSTOKUM TÆKJUM SKAL VERA POLYPROPYLEN (PP) MED GÜMMI ÞÉTTINGUM. LAGNIR SKAL EINANGRA MED 25mm STEINULLAREINANGRUN OG VEJJA MED PLASTBANDI. VÍÐ ÖLL TÆKI SKAL SETJA VATNSLÁS. ÞAR SEM LAGNIR FARA Í GEGNUM BRUNAHÓLFANDI HLUTA SKAL GANGA FRÁ GATI MED VIBURKENNDUM HJETTNI m.l.l. BRUNA. EFNIR OG FRÁGANGUR SKAL VERA Í SAMRÆMI VÍÐ ÍST-68.

**NEYSLUVATNSLAGNIR:**  
LAGNAEFNI SKAL ALMENN TÆKI FRÁ VIBURKENNDUM FRAMLEIÐANDA TD. HENCO EDA sbr. TENGISTYKKI SKULU VERA FRÁ SAMAM FRAMLEIÐANDA OG LAGNAEFNI. LAGNIR SKAL EINANGRA MED "CLIMA" AÐRAGSHÖLKUM EDA sbr. VÍÐ ÖLL TÆKI SKAL SETJA STOPPKRANA. EFNIR OG VÍRNA SKAL VERA Í SAMRÆMI VÍÐ ÍST-67. LÁRÉTTAR LAGNIR SKAL FESTA MED 2m MILLIBILI OG LÖDRÉTTAR LAGNIR VÍÐ TÖPPUNARSTAD.

NEYSLUVATNSLAGNIR SKAL ÞRÝSTIÞRÓFA Í SAMRÆMI VÍÐ FYRIRMÆLI FRAMLEIÐANDA. ÞRÓFUN SKIPTIST Í ÞRÍJÁR LOTUR:  
1. LOTU ER FRAMKVÆMD Í 30MÍN MED 15bar ÞRÝSTINGU OG MÁ ÞRÝSTINGUR FALLA UM 0,6bar HÁMARK.  
2. LOTU ER ÞRÝSTINGUR SETTUR Í 10bar Í 2stet OG MÁ ÞRÝSTINGUR FALLA AD HÁMARKI 0,2bar.  
3. LOTU ER ÞÝST UPP Í 10bar Í 5mín OG SÍÐAN Í 1bar Í 5mín. ÞETTA ER GERT FJÖRUM SINNUM OG MÁ ÞRÝSTINGUR EKKERT FALLA. GERA SKAL KERFID ÞRÝSTINGSLAUST Á MLLI ÞRÓFANNA. EKKI SKAL EINANGRA SAMSKYEYTI FYRR EN EFTIR ÞRÓFANIR.

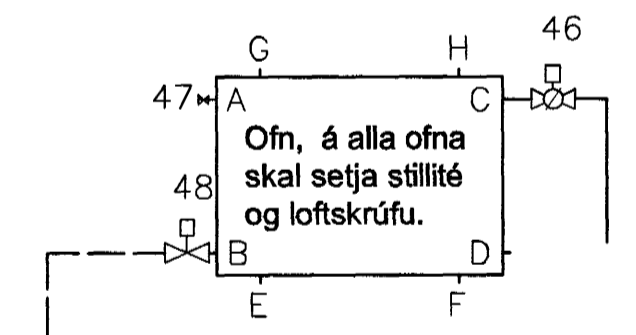
**HITALAGNIR:**  
LAGNAEFNI SKAL VERA SVARTAR STÁLÞUPUR sbr. DIN 2440. TENGÐAR MED SKRÖFUDUM TENGISTYKKIUM. LAGNIR SKAL EINANGRA MED STEINULLARHÖLKUM MED ALMÖRI RAKAVÖRN EDA sbr. FRÁGANG. LAGNIR Í MILLIVEGGJUM SKAL EINANGRA MED AÐRAGSHÖLKUM EN UTANLIGGIJANDI ERU ÖEINANGRADAR. LÁRÉTTAR LAGNIR SKAL FESTA MED 2m MILLIBILI OG LÖDRÉTTAR Á EFSTU PLOTU. Á ALLA OFNA SKAL SETJA STILLITÉ OG LOFTSKÓFU. LAGNIR AD OFNUM OG TENGISTYKKI ERU 010.

OFNAKERFI SKAL ÞRÝSTIÞRÓFA MED KÖLDU VATNI 8 bar ÞRÝSTINGU OG SKAL HANN STANDA ÖBREYTTUR Í SÖLARHRING.

**LOFTRESING:**  
STOKKAEFNI SKAL VERA HEFÐBUNDID GALVANISERAD BLIKK. STOKKA Í KÖLDU RÝMI SKAL EINANGRA MED 25mm STEINULL OG VEJJA MED PLASTDÖK. LAGNIR SKAL LEGGJA UPP Í ÞAK OG TAKA UPP ÚR ÞAKI SEM VEST MÆNI. Á ENDA LAGNAR SKAL SETJA REGN- OG VEDURHELDLA HLIF. ALLAR LAGNIR ERU 0100. ÞAR SEM ÚTSOGJÖNDUN ER ÚR RÝMI SKAL TRYGGJA LOFTSTYMI INN með H. RIFU UNDIR HURD, RISTI Í HURD EDA Á VEGG. Í ÖLL RÝMI SKAL SETJA ROPATENGDA VIFTU.

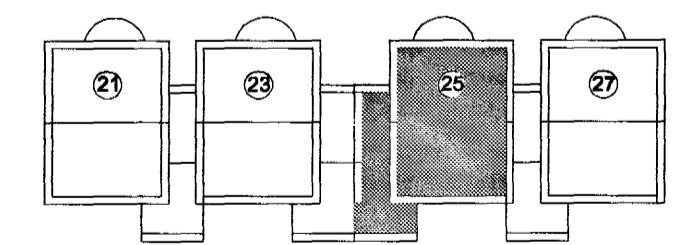
TÁKN

- HL = HANDLAUG
- VS = VATNSALEFNI
- EV = ELDHÚSVASKUR
- UP = UPPHYTTAVÉL
- SV = SKOLVASKUR
- SB = STEYPIBÁD
- BK = BAKKER
- DV = ÞVOTTAVÉL
- GK = GARDKRANI
- BT = BLÖNDUNARTÆKI
- LP = LOFTÞÚDI TD. Flammvort
- GN = GÖLFNIDURFALL
- GNs = GÖLFNIDURFALL MED GEGNUMSTREYMI
- TM = TENGIMÖGULEIKI TIL SÍÐARI NOTA
- FP = FALLPIPA FRÁ EFNIR HÆÐ
- PN = LÖGN LIGGUR NIDUR Á NESTU HÆÐ
- PU = LÖGN LIGGUR UPP Á NESTU HÆÐ
- IE = LÖGN LÖGD Í EINANGRUN
- IV = LÖGN LÖGD Í MILLIVEGG
- IS = LÖGN LÖGD Í STOKK
- IR = LÖGN LÖGD Í RAUF
- AV = LÖGN UTAN Á VEGG
- UL = LÖGN LÖGD UNDIR LOFTI



Ófnar eru annaðhvort með lofthitastýrum loka á framrás eða vatnshitastýrum loka á bakrás. sjá ofnatöflu.

OFNAR SKÝRINGAMYND  
ALLT LAGNAEFNI SKAL VERA VOTTAB AF RB. OG SAMÞYKKT AF VIKKOMANDI BYGGINARFIRVÖLDUM.



Byggingatillit frá Hatnarfrjór  
04 SEPT. 2003  
VG

Verk nr. 06-01	Dagsetning 22 ÁGÚST 2003
Kvarði	Vikur fyrir 1:50
Kemur í stað	Útgáfa Blað 1 AF 1
Talning nr.	L-02

Samþykkt  
Magnus Sig

FAGHÖNNUN EHF  
RÁÐGJÖF • HÖNNUN • AÆTLANIR  
Sími 564-473 fax 695-6406 net: magh@magh.is