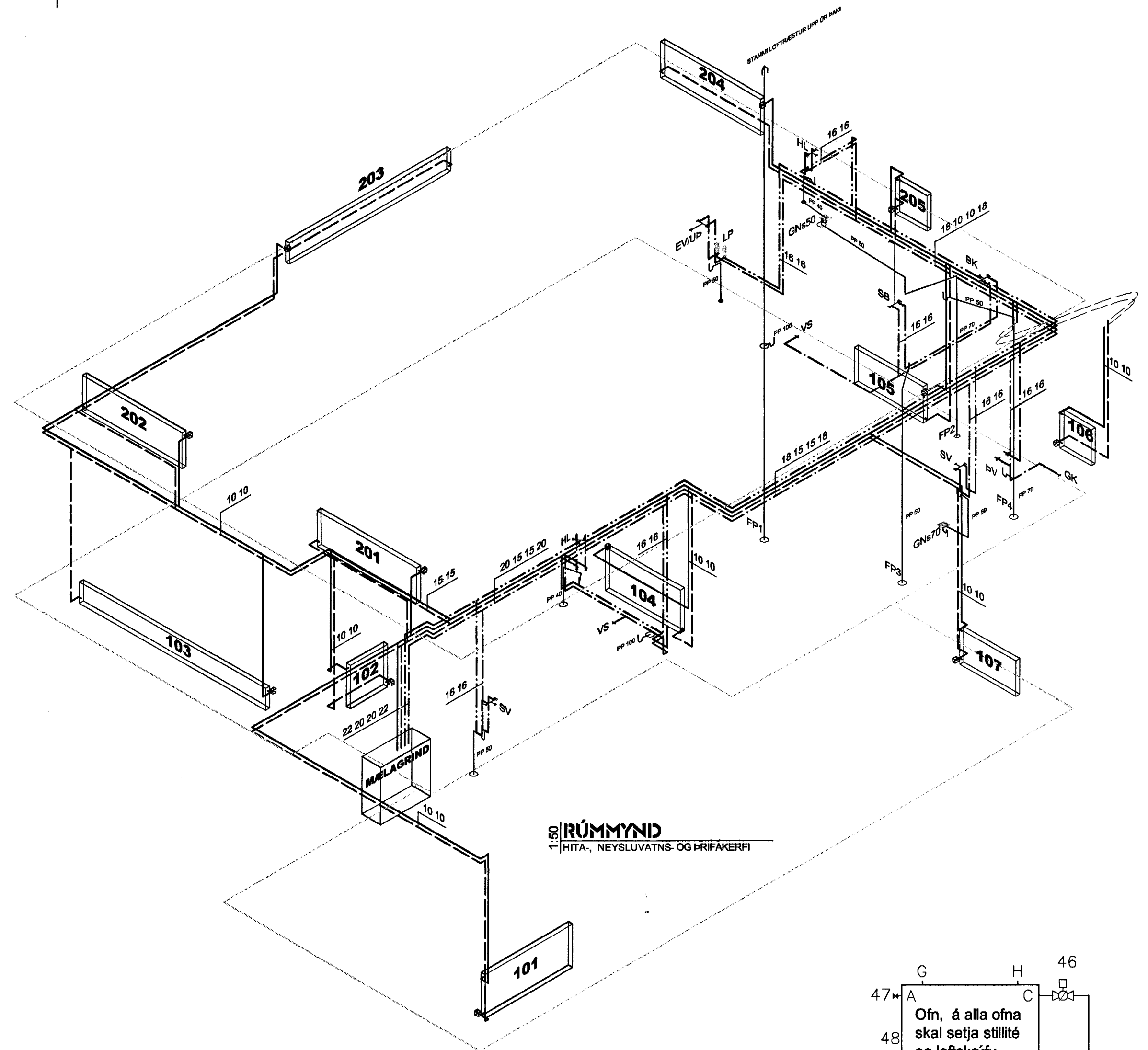


Rými	Reiknað tap			Val: W	Hæð	Breidd	Stúta	Gerð loka
	W/m²	W/m²	W					
101	90	32	2183	1300	600	1400	C - D	Bakrás
102	117	43	491	500	600	600	A - D	Bakrás
103	38	14	3635	3640	300	3000	A - D	Framrás
104	Ofnar 103 & 104 þurfa að afkastast saman 3640W							
105	99	36	1429	1430	500	1100	C - D	Framrás
106	97	36	416	420	500	500	A - B	Bakrás
107	112	40	672	680	500	900	A - B	Framrás
201	84	26	1103	1110	500	1600	A - D	Framrás
202	93	30	883	890	500	1600	A - D	Framrás
203	77	20	1545	1550	300	2600	A - D	Framrás
204	90	29	859	860	500	1600	C - B	Framrás
205	79	25	668	670	500	500	A - B	Framrás

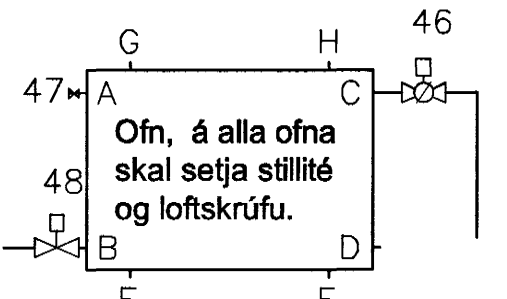
Samtals: 13883 14050
 Yfirara skal allar stærðir ofna á byggingarstöð áður en ofnar eru pantaðir.
 Geri er ráð fyrir að mælingin í bílgeymslu skili 1000W

OFNATAFLA



RÚMMYND

HITA-, NEYSLUVATNS- OG ÞRIFAKERFI

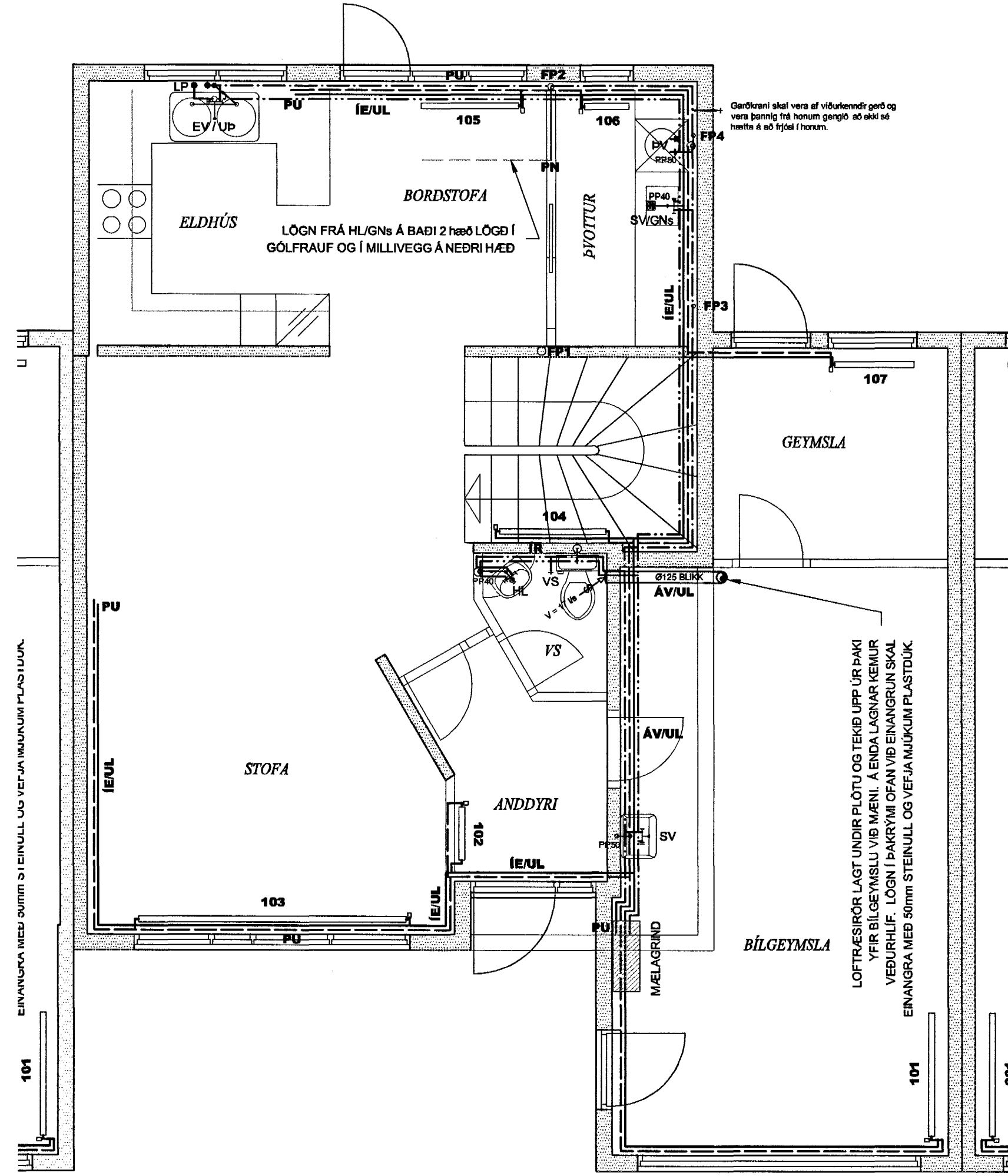
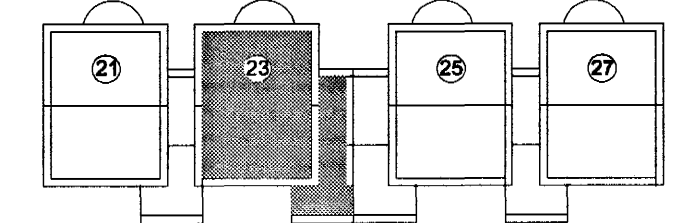


Ofnar eru annaðhvort með lofthitastýrum loka á framrás eða vatnshitastýrum loka á bakrás. sjá ofnataflu.

OFNAR

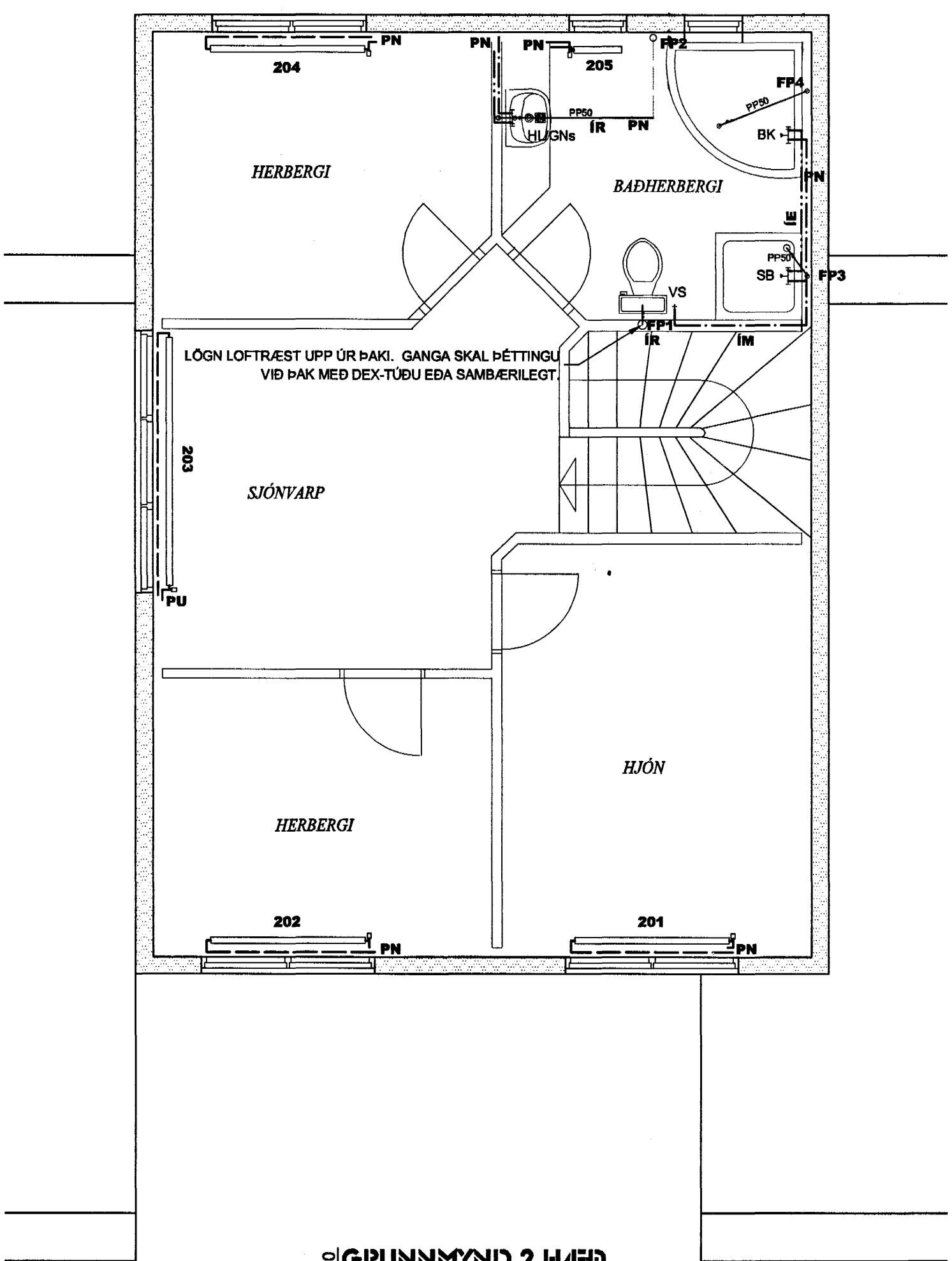
SKÝRINGAMYND

ALLT LAGNAEFNI SKAL VERA VOTTAD AF RB. OG SAMÞYKKT AF VIKKOMANDI BYGGJANARYFIRVÖLDUM.



GRUNNMYND 1 HÆÐ

HITA-, NEYSLUVATNS- OG ÞRIFAKERFI

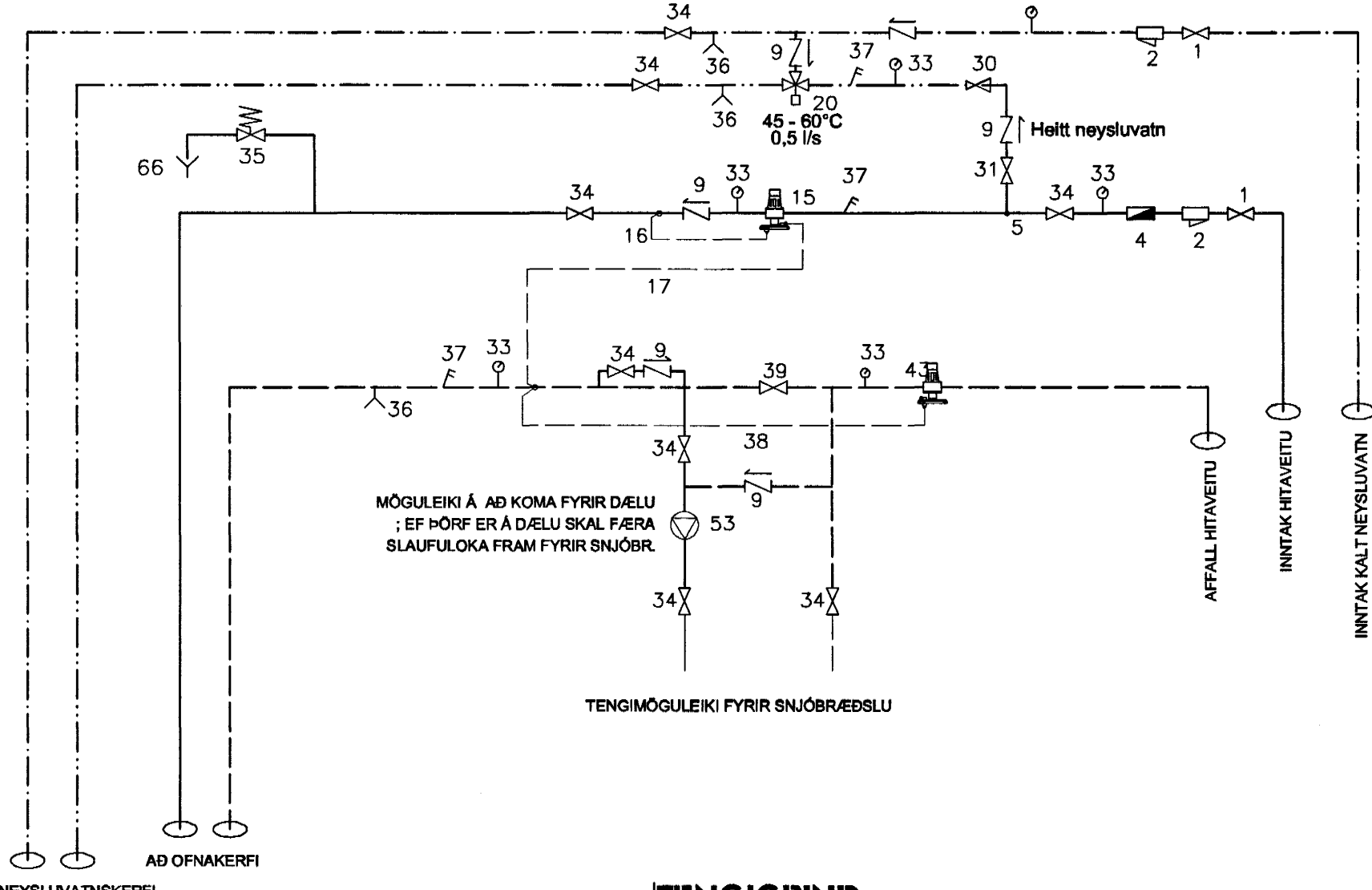


GRUNNMYND 2 HÆÐ

HITA-, NEYSLUVATNS- OG ÞRIFAKERFI

SKÝRINGAR

1. INNTAKSLOKI
2. SÍA
3. RENNSLISMÆLIR
4. NEYSLUVATNSTENGING
5. EINSTREYMISLOKI
9. ÞRÝSTIJAUFNARI
15. ÞRÝSTIJAUFNARI
16. ÞRÝSTIJAUFNARI (+)
17. ÞRÝSTIJAUFNARI (-)
20. BLENDI t.d. JRCUMAT 3/4" eða sambærill.
30. ÞRÝSTIMINKARI
31. HÓFUÐLOKI - Heitt neysluvatn
32. HITA- OG ÞRÝSTIMELIR
33. ÞRÝSTIMELIR
34. ÞJÓNUSTULOKI Renniloki
35. ÖRYGGISLOKI
36. TÆMING
37. HITAMÆLIR
38. ÞRÝSTIJAUFNARI Slaufuloka
39. FRAMLJÁHLAUPSLOKI
40. TÝSTILLILOKI
43. SLAUFULOKI
45. OFNAR
46. HITASTYRÐUR FRAMRÁSARLOKI
47. LOFTSKRÚFA
48. HITASTYRÐUR BAKRÁSARLOKI
53. DÆLA á snjóbræðslu ef þarf. MED YFIRLAGSVÖRN t.d. GRUNDFOS UPS 20 - 40
66. FRÆRENNSLI



TENGIGRIND

Skematiskt mynd

SKÝRINGAR

- FRÆRENNSLISLAGNIR:**
 LAGNAEFNI FRÁ EINSTOKUM TÆKJUM SKAL VERA POLYPROPYLEN (PP) MED GÚMMI ÞÉTTINGUM. LAGNIR SKAL EINANGRA MED 25mm STEINULLAREINANGRUN OG VEJFA MED PLASTBANDI. VID ÖLL TÆKI SKAL SETJA VATNSLÁS. ÞAR SEM LAGNIR FARA Í GEGNUM BRUNAHÖLFANDI HLUTA SKAL GANGA FRÁ GATI MED VIBURKENNDUM HÆTTI m.LL BRUNA. EFNÍ OG FRÁGANGUR SKAL VERA Í SAMRÆMI VID ÍST-68.
- NEYSLUVATNSLAGNIR:**
 LAGNAEFNI SKAL ALMENN T VERA ALPEX FRÁ VIBURKENNDUM FRAMLEIÐANDA TD. HENCO EDA sbr. TENGISTYKKI SKULU VERA FRÁ SAMA FRAMLEIÐANDA OG LAGNAEFNI. LAGNIR SKAL EINANGRA MED "CLIMA" ÁDRAGSHÖLKUM EDA sbr. VID ÖLL TÆKI SKAL SETJA STOPPKRANA. EFNÍ OG VRNA SKAL VERA Í SAMRÆMI VID ÍST-67. LÁRÉTTAR LAGNIR SKAL FESTA MED 2m MILLIBLI OG LÖDRÉTTAR LAGNIR VID TÖPPUNARSTAD.
- NEYSLUVATNSLAGNIR SKAL ÞRÝSTIÞRÓFA Í SAMRÆMI VID FYRIRMÆLI FRAMLEIÐANDA. ÞRÓFUN SKIPTIST Í ÞRÚJÁ LOTUR:
 1. LOTU ER FRAMKVÆMD Í 30MIN MED 15bar ÞRÝSTINGI OG MÁ ÞRÝSTINGUR FALLA UM 0,6bar HÁMARK
 2. LOTU ER ÞRÝSTINGUR SETTUR Í 10bar Í 2stet OG MÁ ÞRÝSTINGUR FALLA AD HÁMARKI 0,2bar.
 3. LOTU ER ÞYST UPP Í 10bar Í 5min OG SIÐAN Í 1bar Í 5min. ÞETTA ER GERT FJÖRUM SINNUM OG MÁ ÞRÝSTINGUR EKKERT FALLA. GERA SKAL KERFDI ÞRÝSTINGSLAUST Á MILLI ÞRÓFANNA. EKKI SKAL EINANGRA SAMSKYEYTI FYRR EN EFTIR ÞRÓFANIR.
- HITALAGNIR:**
 LAGNAEFNI SKAL VERA SVARTAR STÁLPIPUR sbr. DIN 2440, TENGDAR MED SKRÚFURUM TENGISTYKKJUM. LAGNIR SKAL EINANGRA MED STEINULLARHÖLKUM MED ALÍMDRI ÞAKAVÖRN EDA sbr. FRÁGANG. LAGNIR Í MILLIVEGGJUM SKAL EINANGRA MED ÁDRAGSHÖLKUM EN UTANÁGGJANDI ERU ÖEINANGRABAR. LÁRÉTTAR LAGNIR SKAL FESTA MED 2m MILLIBLI OG LÖDRÉTTAR Á EFSTU PLOTU
 Á ALLA OFNA SKAL SETJA STILLITÉ OG LOFTSKÚFU. LAGNIR AD OFNUM OG TENGISTYKKI ERU Ø10.
- OFNAKERFI SKAL ÞRÝSTIÞRÓFA MED KÖLDU VATNI 8 bar ÞRÝSTINGI OG SKAL HANN STANDA OBREYTTUR Í SÖLARHRING.
- LOFTFRÆSING:**
 STOKKAEFNI SKAL VERA HEFDBUNDIÐ GALVANISERAD BLÍKK. STOKKA Í KÖLDU RÝMI SKAL EINANGRA MED 25mm STEINULL OG VEJFA MED PLASTDÚK. LAGNIR SKAL LEGGJA UPP Í ÞAK OG TAKA UPP UR ÞAK SEM NÆST MÆNI. Á ENDA LAGNAR SKAL SETJA REGN- OG VEDURHLEIDA HILF. ALLAR LAGNIR ERU Ø100. ÞAR SEM ÚTSOGJÓNDUM ER UR RÝMI SKAL TRYGGJA LOFTSTEYMI INN með t.d. RIFU UNDIR HURD, RISTI Í HURD EDA Á VEGG. Í ÖLL RÝMI SKAL SETJA ROFATENDGA VIFTU.

TÁKN

- PRIFALÖGN
 - HEITT NEYSLUVATN
 - KALT NEYSLUVATN
 - FRAMRÁS OFNALAGNA
 - BAKRÁS OFNALAGNA
- HL = HANDLAUG
 VS = VATNSSALERNI
 EV = ELDHÚSVASKURNI
 UP = UPPVOTTAVEL
 SV = SKOLVASKUR
 SB = STEYPIBÁD
 BK = BAKKER
 BV = VOTTAVEL
 GK = GARDKRANI
 BT = BLÖNDUNARTÆKI
 LP = LOFTÞÚBI TD. Flammvert
 GN = GÖLFNIDURFALL
 GNs = GÖLFNIDURFALL MED GEGNUMSTREYMI
 TM = TENGIMÖGULEINI TIL SÍÐARI NOTA
 FP = FALLPÍPA FRÁ EFRÍ HÆÐ
 PN = LÖGN LIGGUR NIÐUR Á NESTU HÆÐ
 PU = LÖGN LIGGUR UPP Á NESTU HÆÐ
 IE = LÖGN LÖGB Í EINANGRUN
 IV = LÖGN LÖGB Í MILLIVEGG
 IS = LÖGN LÖGB Í STOKK
 IR = LÖGN LÖGB Í RAUF
 AV = LÖGN UTAN Á VEGG
 UL = LÖGN LÖGB UNDIR LOFTI

Bygginguáttir / Hátnarfarðar
 Afgreitt þann
 04 SEPT. 2003
 VG

Verk nr. 06-01
 Dagssetning 22 AGÚST 2003
 Kvarði 1:50
 Vikur fyrir 1
 Vikur í stað 1
 Útgáfa 1 AF 1
 Telning nr. L-02

KRÍUÁS 23
HAFNARFIRÐI
 HITA- OG NEYSLUVATNSKERFI
 GRUNN- RÚMMYND, SKÝRINGAR
 OFNATAFLA OG MÆLAGRIND

FAGHÖNNUN EHF
 RÁÐGJÖF • HÖNNUN • AETLANIR
 Sími 564-473 fám. 695-6406 net: maguagh@stnet.is
 210864-7849 Aðalhönnuður 141250-4189