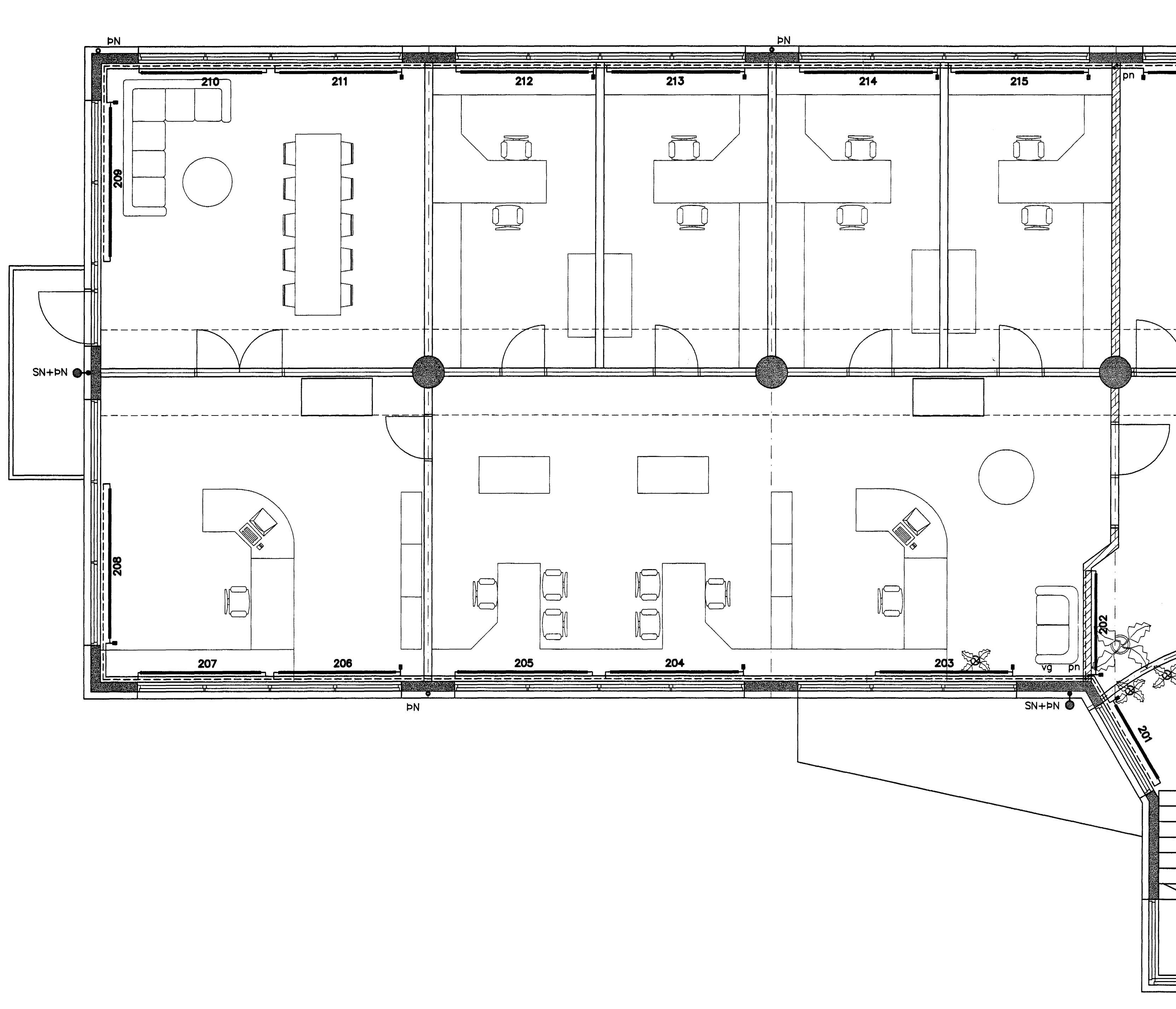
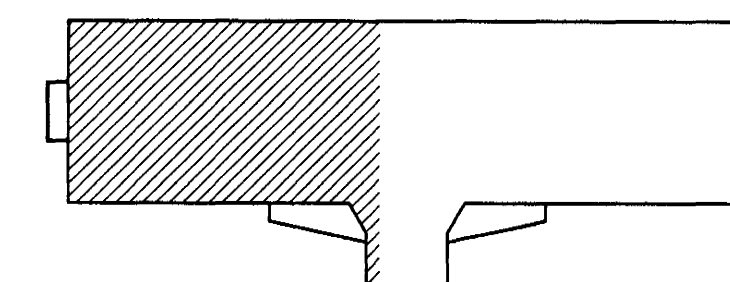


GRUNNMYND 2. HÆÐ 1:50

AFSTÖÐUMYND 1:500



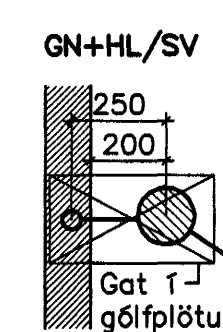
Framh. sjá teikn P202

OFNASKRÁ 2. HÆÐ.

númer	rymi	vöðukist	ofnategund	festing	stútar	ofnoki	tala	göðl	stilli-
201	Slóghala	2243	P22-600/1800	Veggf.	A+B+C+D	Fexakt	5	1	
202	Förými	1320	P11-500/1800	Veggf.	A+B+C+D	Fexakt	4	1	
203	Skrifstofa 1	2916	P22-500/2400	Veggf.	A+B+C+D	Fexakt	5	1	
204	Skrifstofa 1	1515	P11-500/2400	Veggf.	A+B+C+D	Fexakt	4	1	
205	Skrifstofa 1	1515	P11-500/2400	Veggf.	A+B+C+D	RTL	-	1	
206	Skrifstofa 2	1389	P11-500/2200	Veggf.	A+B+C+D	Fexakt	4	1	
207	Skrifstofa 2	1389	P11-500/2200	Veggf.	A+B+C+D	RTL	-	1	
208	Skrifstofa 2	1788	P11-500/2800	Veggf.	A+B+C+D	Fexakt	4	1	
209	Funderherbergi	1788	P11-500/2800	Veggf.	A+B+C+D	Fexakt	4	1	
210	Funderherbergi	1389	P11-500/2200	Veggf.	A+B+C+D	RTL	-	1	
211	Funderherbergi	1389	P11-500/2200	Veggf.	A+B+C+D	Fexakt	4	1	
212	Skrifstofa 3	1515	P11-500/2400	Veggf.	A+B+C+D	Fexakt	4	1	
213	Skrifstofa 4	1515	P11-500/2400	Veggf.	A+B+C+D	Fexakt	4	1	
214	Skrifstofa 5	1515	P11-500/2400	Veggf.	A+B+C+D	Fexakt	4	1	
215	Skrifstofa 6	1515	P11-500/2400	Veggf.	A+B+C+D	Fexakt	4	1	
216	Kaffelata	1515	P11-500/2400	Veggf.	A+B+C+D	Fexakt	4	1	
217	Kaffelata	1515	P11-500/2400	Veggf.	A+B+C+D	Fexakt	4	1	
218	Skrifstofa 7	1515	P11-500/2400	Veggf.	A+B+C+D	Fexakt	4	1	
219	Skrifstofa 8	1515	P11-500/2400	Veggf.	A+B+C+D	Fexakt	4	1	
220	Skrifstofa 9	1515	P11-500/2400	Veggf.	A+B+C+D	Fexakt	4	1	
221	Skrifstofa 10	1515	P11-500/2400	Veggf.	A+B+C+D	Fexakt	4	1	
222	Funderherbergi	1389	P11-500/2200	Veggf.	A+B+C+D	Fexakt	4	1	
223	Funderherbergi	1389	P11-500/2200	Veggf.	A+B+C+D	RTL	-	1	
224	Funderherbergi	1788	P11-500/2800	Veggf.	A+B+C+D	Fexakt	4	1	
225	Skrifstofa 11	1788	P11-500/2800	Veggf.	A+B+C+D	Fexakt	4	1	
226	Skrifstofa 11	1389	P11-500/2200	Veggf.	A+B+C+D	RTL	-	1	
227	Skrifstofa 11	1389	P11-500/2200	Veggf.	A+B+C+D	Fexakt	4	1	
228	Skrifstofa 12	1515	P11-500/2400	Veggf.	A+B+C+D	Fexakt	4	1	
229	Skrifstofa 12	1515	P11-500/2400	Veggf.	A+B+C+D	RTL	-	1	
230	Skrifstofa 12	2916	P22-500/2400	Veggf.	A+B+C+D	Fexakt	5	1	
231	Förými	1320	P11-500/1800	Veggf.	A+B+C+D	Fexakt	4	1	
232	Slóghala	2243	P22-600/1800	Veggf.	A+B+C+D	Fexakt	5	1	
Samtala		Orðlagið alla vöðukist	52,352			Fjöldi ofna alla	32		
Ofnokið alla:		A trassla	26			A betras	6		

Samþykkt þann
25. SEPT. 2001
Byggingaútlitunin í Háskóla
Fh. Sigurbjartur Halldórsson

Rúmmyndir, texti og snið sjá teikningar PR01 og PR02



Lega lagna

- óv: ó vegg
- ie: í einangrun
- ig: í gölfrauf
- iv: í veggrauf
- pn: pípa fer niður
- pu: pípa fer upp
- ud: undir dyrum
- ul: undir lofti
- vg: við gólf
- vl: við loft
- yd: yfir dyrum
- yg: yfir glugga

Breytingar	FLATAHRAUN 3 HAFNARF.	H BS T BD S
Nr. Dags. Nafn		
	Verkfæðistofa Þráinn & Benedikt Laugavegi 178, 105 Rík Sími: 563 1770, 568 7775, Fax: 568-7701 Netfang: post@islandia.is	M 1:50 Nr. P201 Dags. Júní 01 060119-3609
	Vatns, hita, fráfrennsli og loftfresilagnir	