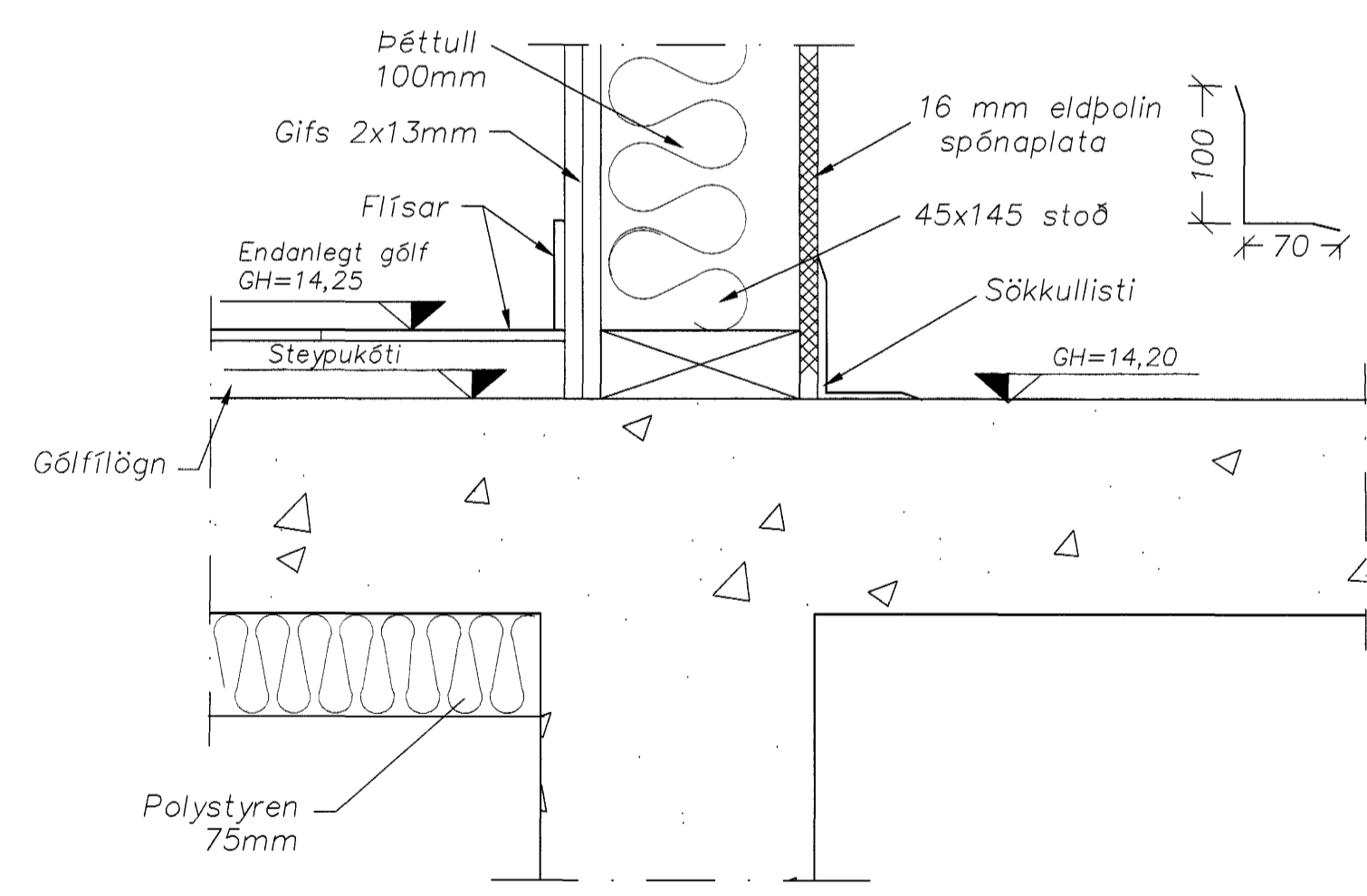
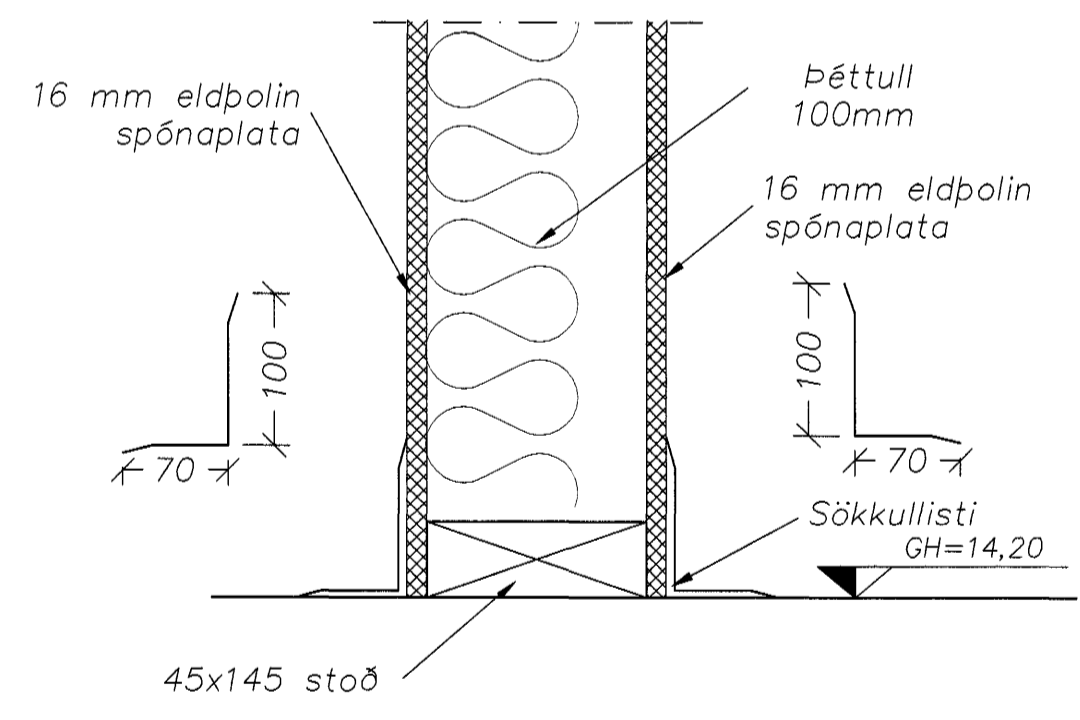


**B** Frágangur undir hurð/glugga  
Mælikvarði 1:5



**C** Snið í vegg milli starfsað.og iðnaðarhl.  
REI60 veggur í línu 2  
Mælikvarði 1:5



**D** Snið í REI60 milliv.í iðnaðarhúsi  
Mælikvarði 1:5

Samþykkt þann  
25 SEPT. 2001  
Byggingafrúnn í Hafnarfirði  
F.h. Sigurbjartur Halldórsson

**Skýringar**  
Festing á klæðningu/einingum og tengdum byggingarhlutum sjá verkfræðiteikningu nr. 200 Skýringar/Burðarpól

Álmennt gildir um festingu á áfellum að nota skal veggjaum þaksaum, draghnoð eða saum með flötum haus og festa með millibili 150 mm, eða tveimur stk. í hverja lektu.

Einangrun í brunaveggjum skal festa á viðurkendan hátt

daga.	breyting	nafn	stgáfa
26.04.01	Snið D bætt við ofurum og stærðum breytt	AS/PVG	B
22.07.01	Snið lagfært	AS/PVG	C

		<b>Hringhella 9, Hafnarfirði</b>	
<b>Strendingur ehf.</b> Verkfræðibjónusta Reykjavíkvegur 68 - 220 Hafnarfjarður Sími: 565 5640, Fax: 565 5641		<b>Þjónustumiðstöð Hafnarfjarðar</b> Delli í útveggi-starfsmannaaðstöðu	
Hafnarfirði 2/8 2001 Asmundur Sigvaldsson	hannað: AS/PVG dagsetning: jan. 2001	telknað: JW/PVG telkn. nr: 121 stgáfa: B	yfirfori: mælikvarði: 1:5 A1