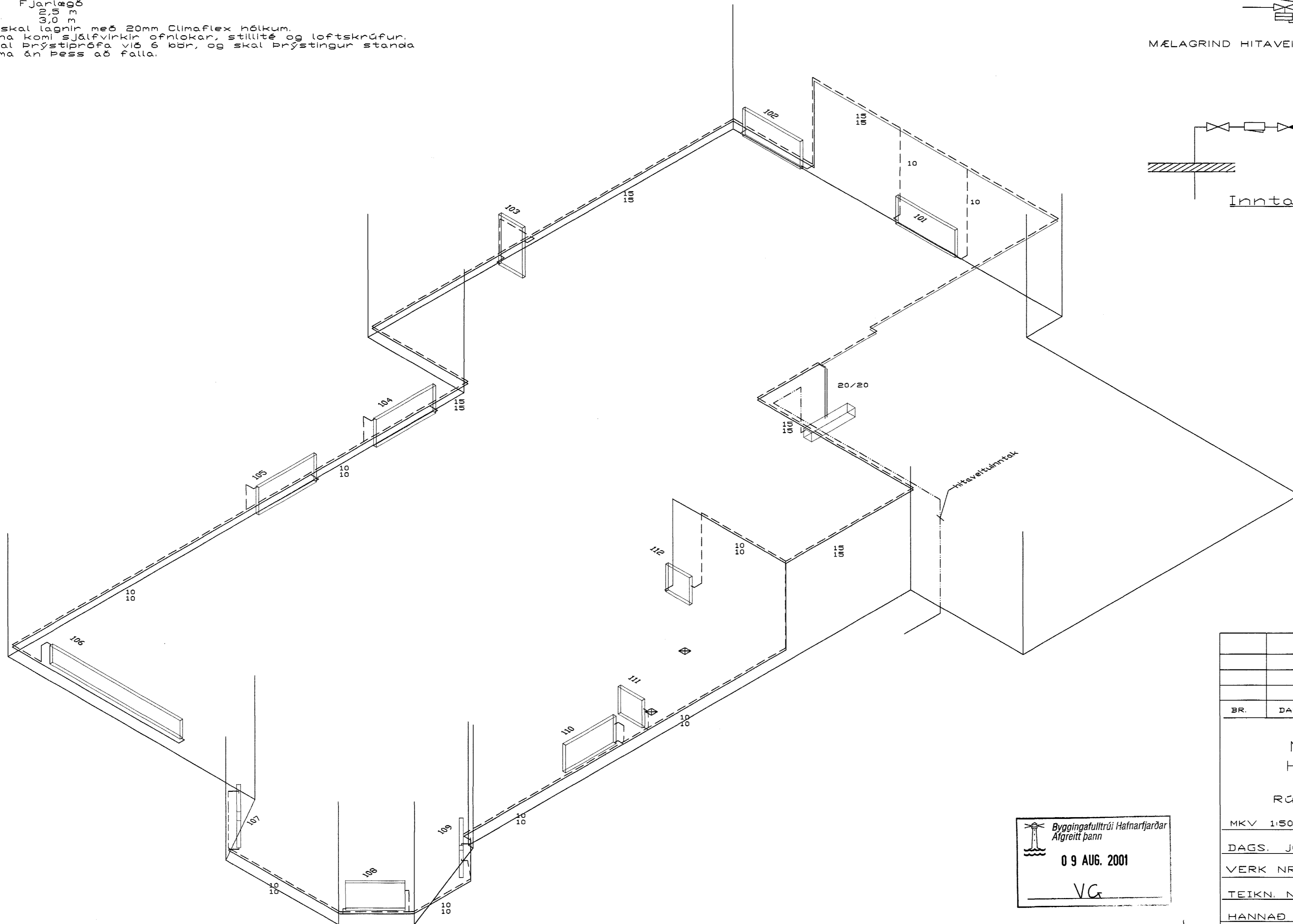
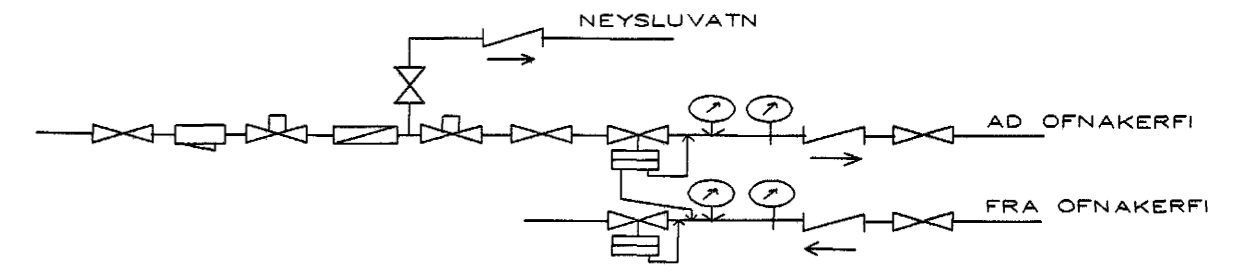


# HITALAGNIR SKÝRINGAR

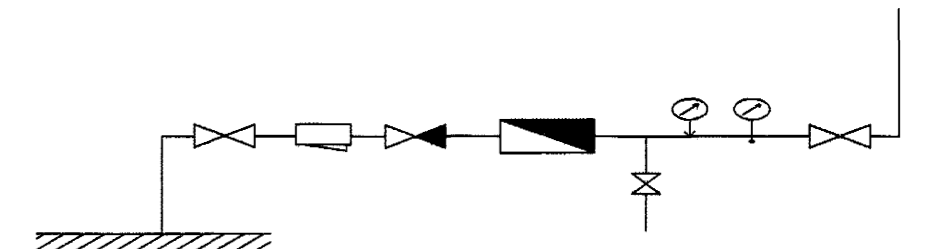
Hitalagnir skulu vera úr svörtum stálpípum með skrúfuðum tengistykki DIN 2440.  
 Greinar að einstökum ofnum skulu vera 10 mm nema annað sé tilgreint á teikningum.  
 Fjarlægð á milli festinga  
 Notamál Fjarlægð  
 15-32 mm 2,5 m  
 40-50 mm 3,0 m  
 Eihangra skal lagnir með 20mm Climaflex hólum.  
 Á alla ofna komi sjálfvirkir ofnlokar, stillití og loftskrúfur.  
 Lagnir skal þrýstiprófa við 6 bær, og skal þrýstingur standa umk. 8 tíma án þess að falla.



Rúmmynd 1/ca50



MÆLAGRIND HITAVEITU



Inntak neysluvatn

Byggingafultrúi Hafnarfjarðar  
 Afgreitt þann  
 09 AUG. 2001  
 VG

BR.	DAGS.	EDLI BREITINGA	SIGN.
Mávahraun 21 HAFNARFIRÐI			
Rúmm. hitalagna			
MKV 1:50			
DAGS. JÚLÍ 2001			
VERK NR. 2109			
TEIKN. NR. 2-03			
HANNAD			
TEIKNAD GH			
YFIRTARIÐ			
TEKNIÞJÓNUSTA SIGURDAR ÞORLEIFSSONAR ehf			
STRANDGÖTU 11-220 HAFNARFIRÐI-SÍMI 555-4255			