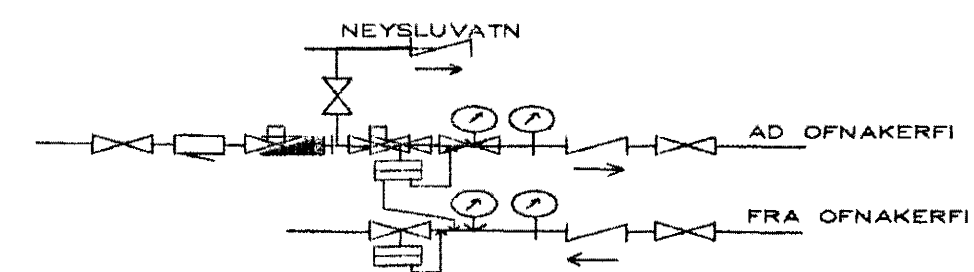


RÜMMYND HITALAGNA 1:50



MELAGRIND HITAVEITU

HITALAGNIR SKÝRINGAR

Hitalagnir skulu vera Gr svörtum stálþípum með skrúfudum tengistykkjum DIN 2440. Greinar að einstökum ofnum skulu vera 10 mm nema annað sé tilgreint á teikningum. Fjarlægð á milli festinga Notamál Fjarlægð 15-32 mm 2,5 m 40-50 mm 3,0 m Einnangra skal lagnir með 20mm Climaflex höskum. Á öllu ofna komi sjálfvirkir ofniokar, stillitá og loftakrúfur. Lagnir skal brýstiprófa við 6 bær, og skal brýstingur standa omk. 8 tíma án þess að falla.

Byggingafultrúi Hafnarfjarðar
Algreitt þann
16 JULI 2001
VG

BR.	DAGS.	EGLI BREITINGA	SIGN.
Hvaleyjarbraut 27 HAFNARFIRÐI RÜMMYND HITALAGNA			
MKV 1:50			
DAGS. JÚLÍ 2001			
VERK NR. 2056			
TEIKN. NR. 2-04			
HANNAD SIG. ÞORLEIFSS.KT241148-3009			
TEIKNAD G.H.			
YFIRFARIR <i>[Signature]</i>			
TEKNIÞJÓNUSTA SIGURDAR ÞORLEIFSSONAR ehf			
STRANDGÖTU 11-220 HAFNARFIRÐI-SÍMI 555-4255			