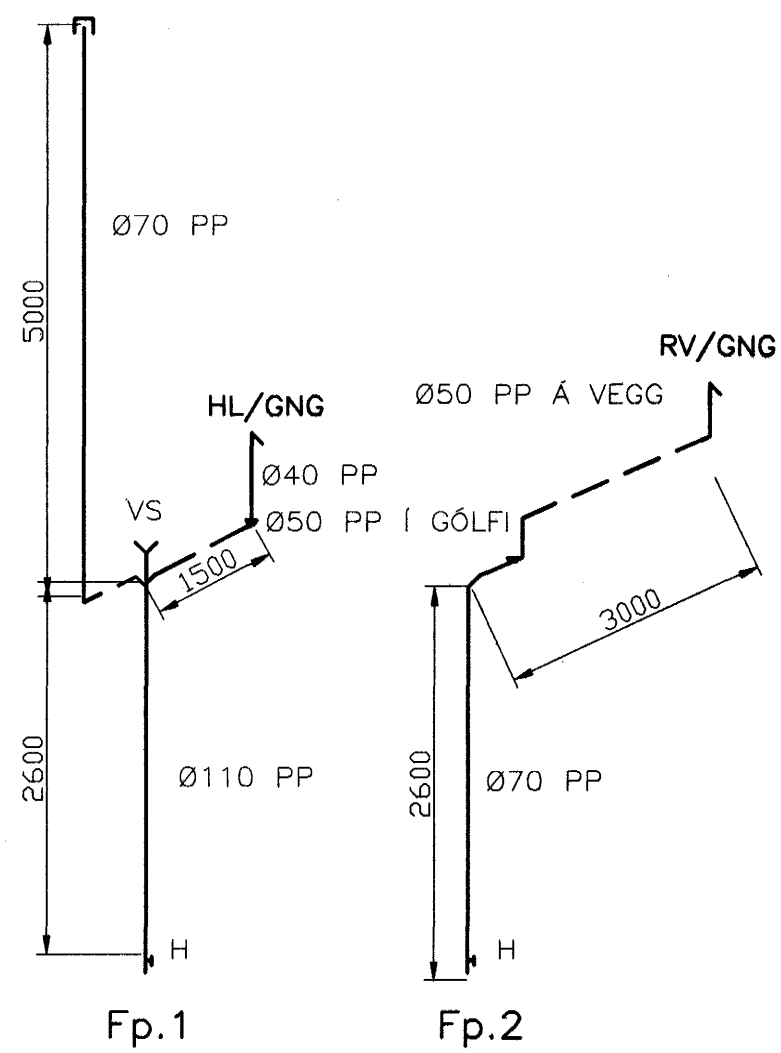
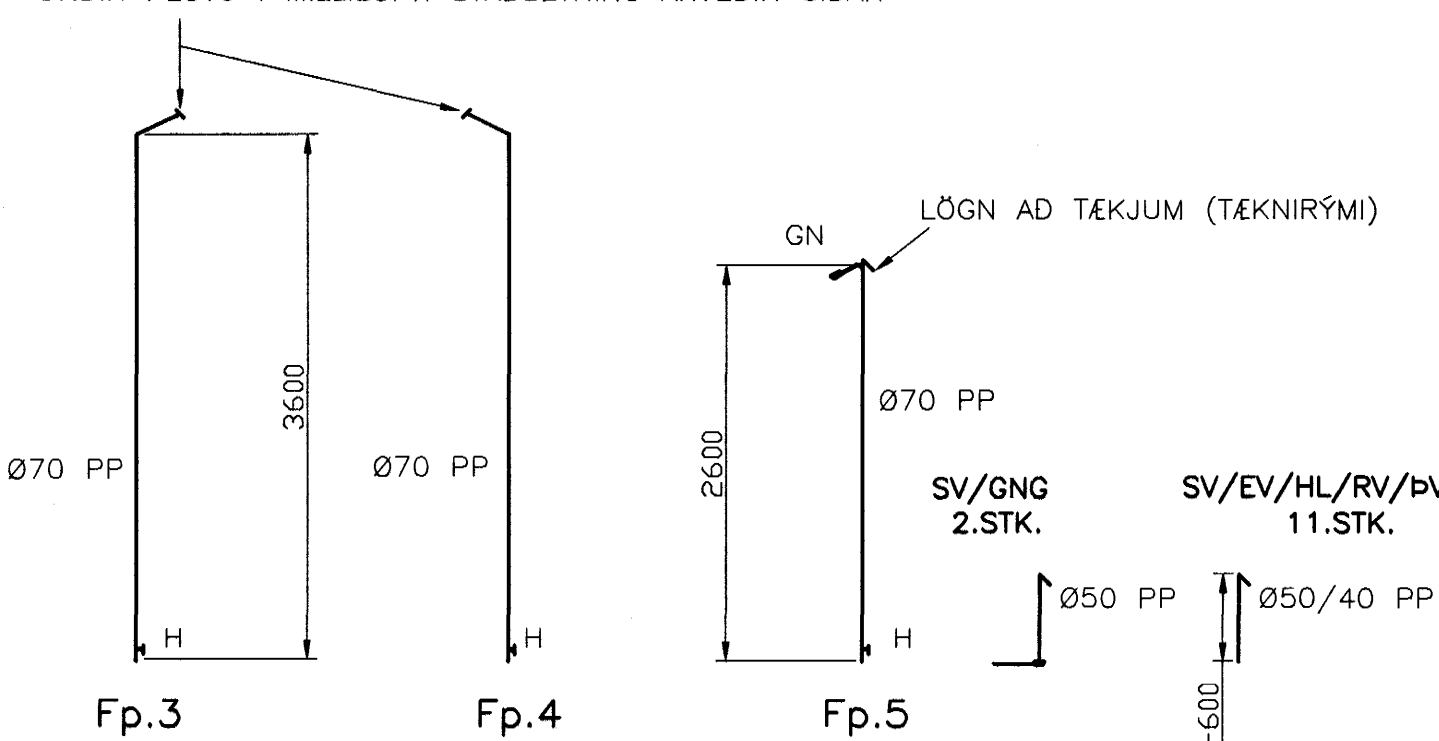


ÚTLOFTUN UPP ÓR ÞAKI/VENTILL



FALLSTAMMAR

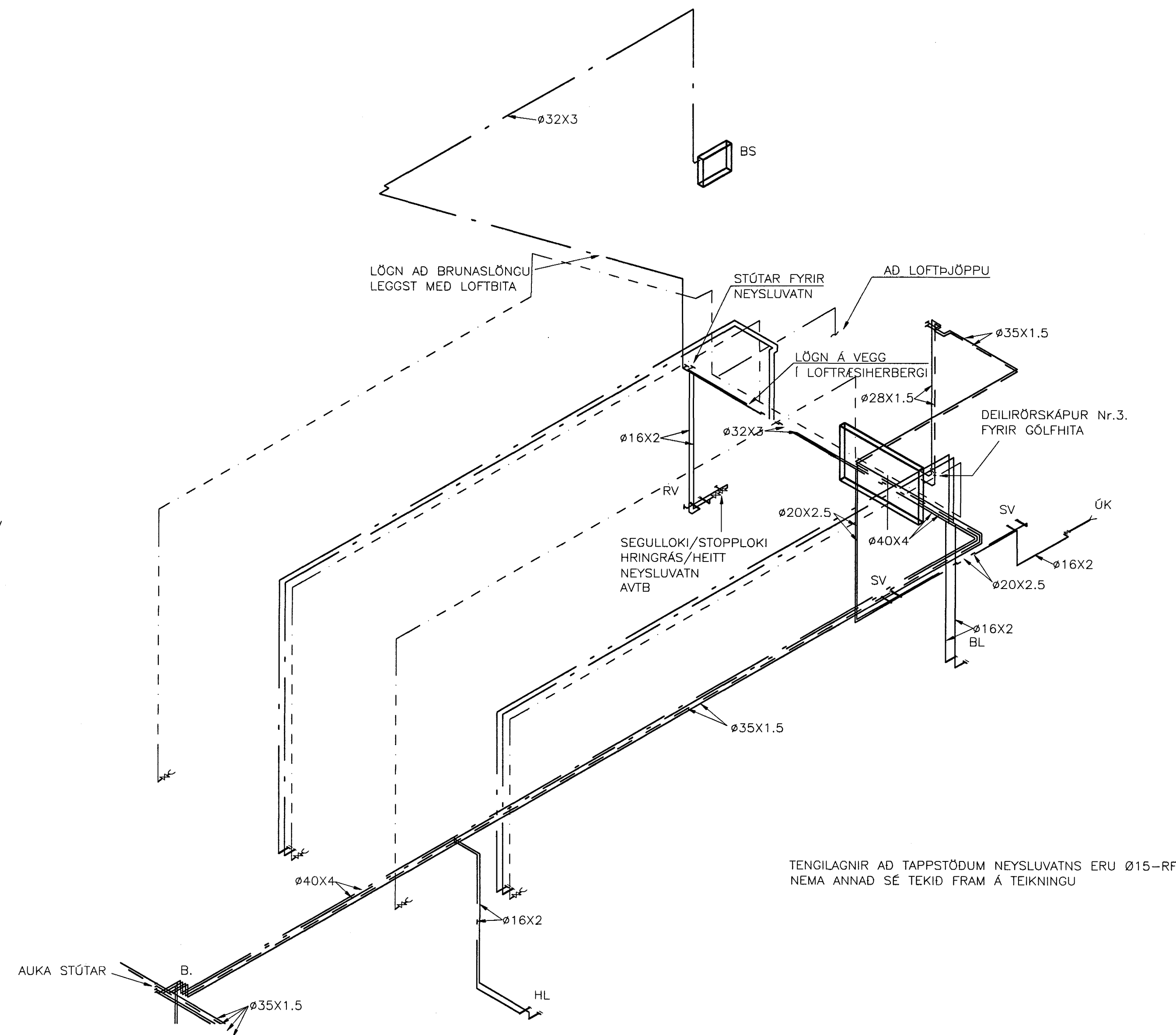
LÖGN AD NIDURFÖLLUM OG TÆKJUM Í TÆKNIRÝMI LEGGST UNDIR PLÖTU Í MILLILOFTI STAÐSETNING ÁKVÆÐIN SÍÐAR



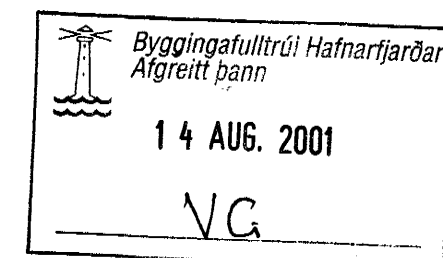
SKÝRINGAR

- HL = HANDLAUG
- RV = RÆSTIVASKUR
- SV = SKOLVASKUR
- SS = SKOLSKÁL
- SB = STURTA
- VS = SALERNI
- BS = BRUNASLANGA
- PV = PVOTTAVÉL
- BL = BLÖNDUNARTEKI
- ÚK = ÚTIKRANI
- SK = SKOLKRANAR HL
- M = VATNSMÆLIR KALT NEYSLUVATN
- H = HREINSILUGA
- NF = NIDURFALL
- GNG = NIDURFALL MED GEGNUMSTREYMI

- FRAMRÁS HITA
- BAKRÁS HITA
- · - · - HEITT NEYSLUVATN
- KALT NEYSLUVATN
- · — · — FRÆRENNSLI
- · — · — FRÆRENNSLI Í PLÖTU 40-75MM
- VINNULOFT



B SJÁ TEIKNINGU 99768-P012



Sampadall Peturson

EYRARTRÖÐ 2 A, HAFNARFJÖRÐUR

HITA - NEYSLUVATNSLAGNIR - RÚMMYND
SUÐURÁLMA
FALLSTAMMAR

VSB VERKERÆÐISTOFA

Breyting: A: 02.08.01 VINNULOFT OG BR. Á LÖGNUM

Samb.: Björn Gústafsson Kl.: 180550-4889
Hanna: EB

Mkv: 1:50 Teiknað: EB Yfirfarir:
Dags: 30.05.00 Nr: 99768-P11A

BÆJARHALNI 20 • 220 HAFNARFJÖRÐUR
Sími 58 58 600 FAX 58 58 601
Netfang: vsb@vsb.is, kt710796-2899