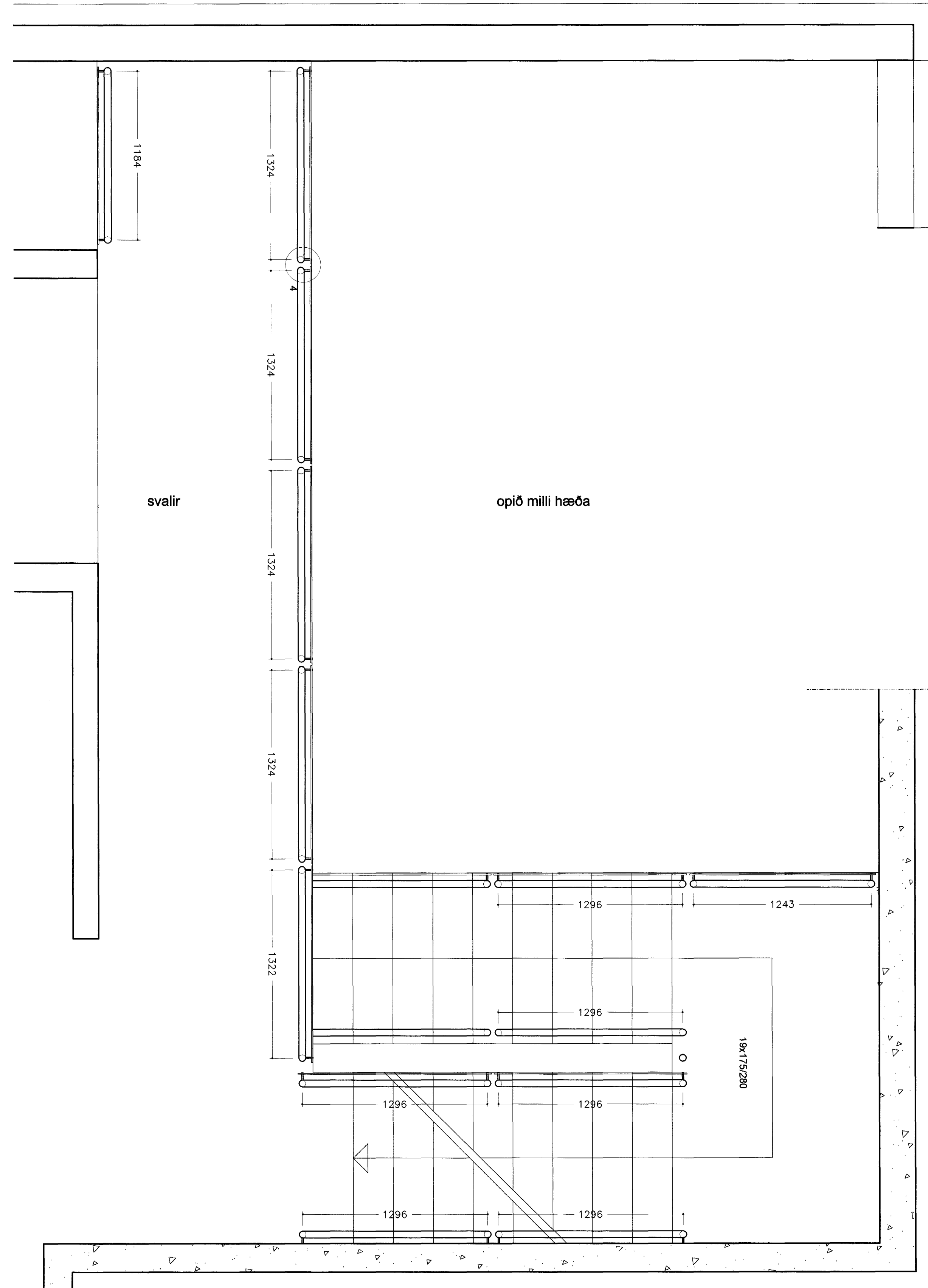
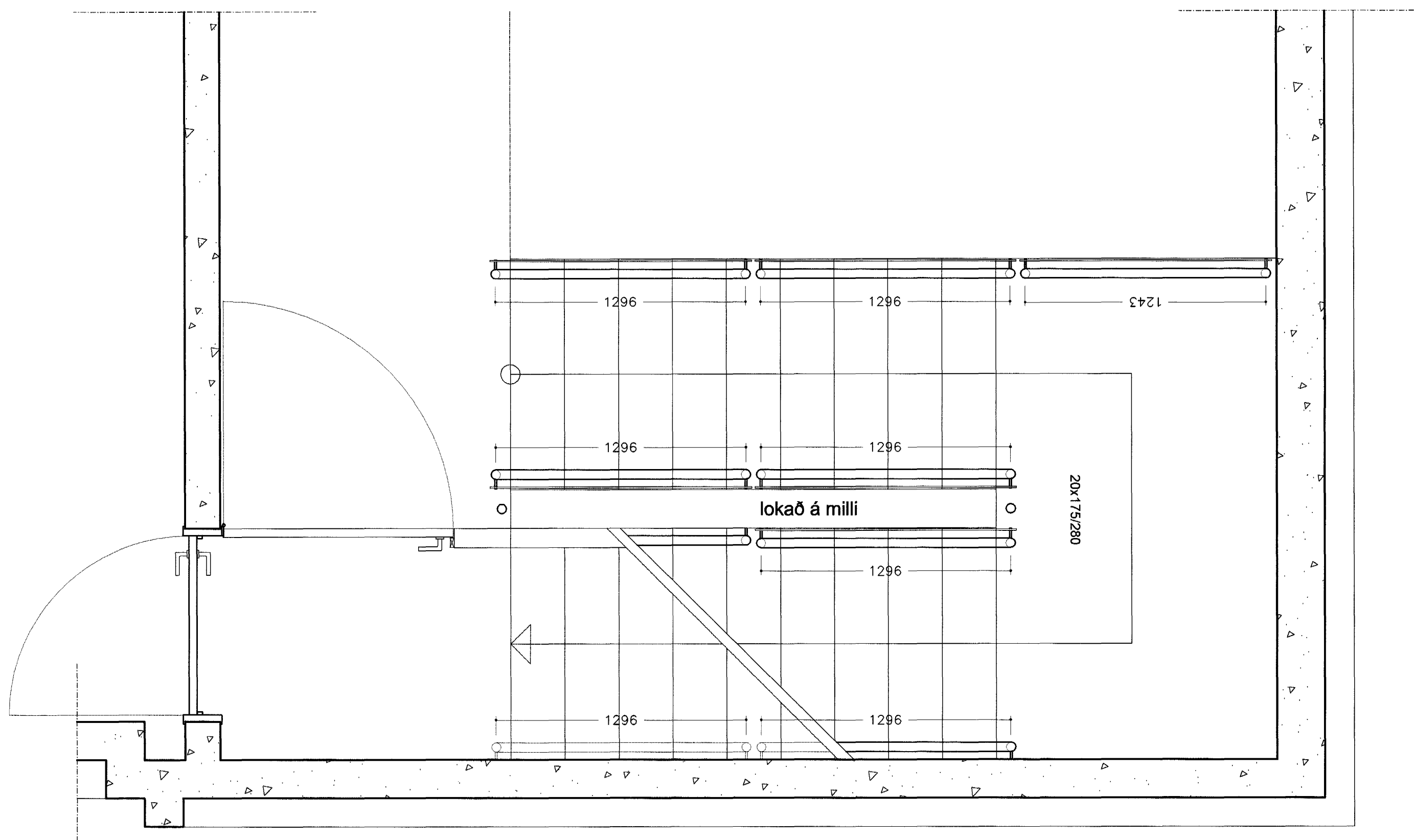


grunnmynd kjallari Mkv 1:20



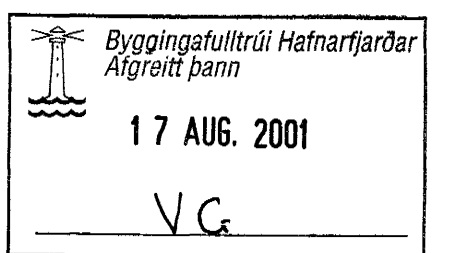
grunnmynd 3. hæð Mkv 1:20



grunnmynd 1. hæð Mkv 1:20

Handrið er við stiga frá kjallara upp á 3 hæð og á svölum á 2. og 3. hæð.

Handrið smíðist úr 1 1/2" Ø48,3mm svörtu járnrotri sem afjónist og dufthúðist (polyhúðun), litur eins og sandblásið járn. Rör er fest ofan í steypu. (sjá deili 2) Gleríð er 10 mm hertgler, slípað á alla kanta, ca. 18mm göt eru í glerplötu og festingar eru með sömu áferð og járnrotrin.



MÁL ATHUGIST Á STAÐNUM ÁÐUR EN SMÍÐI HEFST.

Verkefni:	Fjarðargata 9, Hafnarfirði Héraðsdómur Reykjaví
Verkefni:	Handrið í stíghúsi
Telknúmer:	25-26-a
Mælikvarði:	1:20
Telknað:	Kjartan Ó
Yfirfarir:	
Samþykkt:	
Verknúmer:	9806
Dagsetning:	jan 2001
Telknúmer:	



BOLHOLT 8-105 REYKJAVÍK
SÍMI: 551 0870 - FAX: 551 0875
arking@arking.is - www.arking.is

GUDMUNDUR KR. GUDMUNDSSON, ARKITEKT
ÓLAFUR SIGURÐSSON, ARKITEKT
SIGURÐUR HALLGRÍMSSON, ARKITEKT
HJÓRTUR PÁLSSON, BYGGFR.