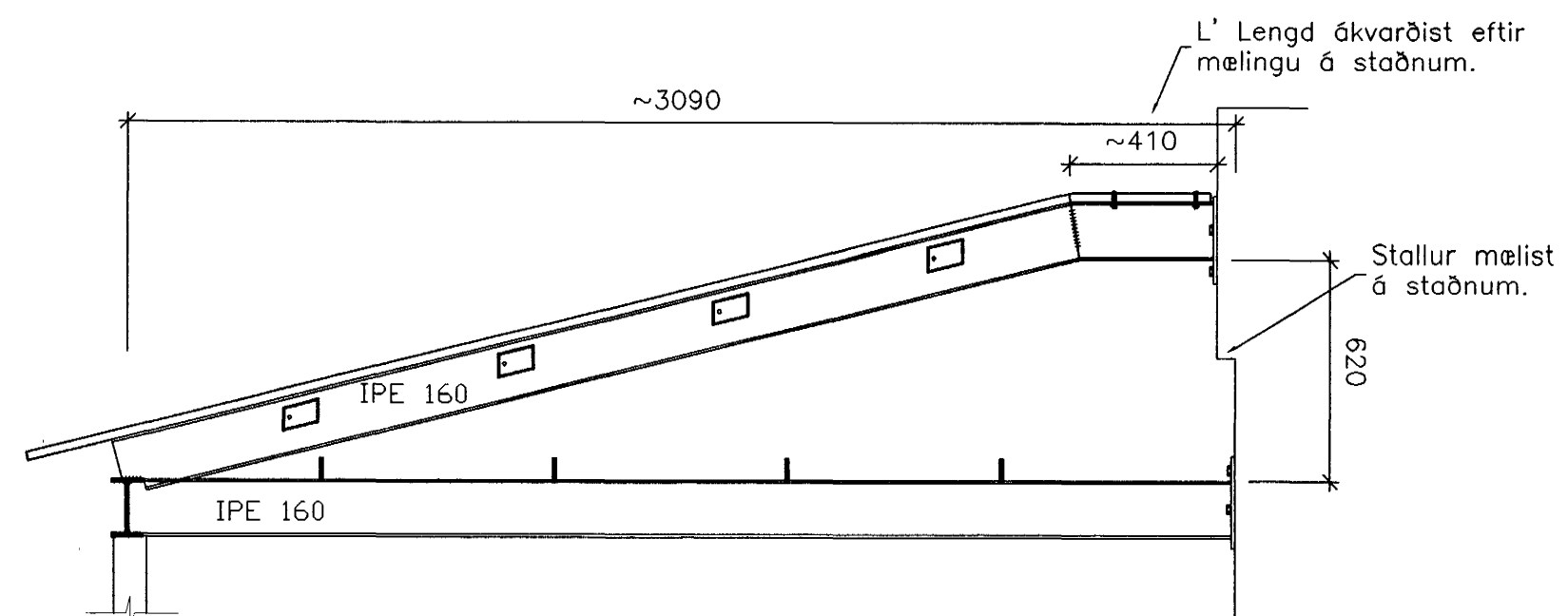
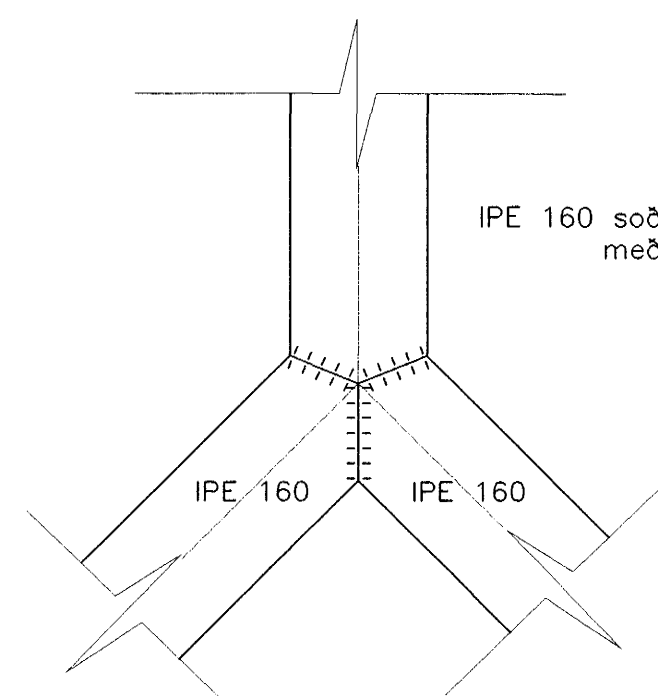


GR GRUNNMYND - STÁLBITAR
1:20

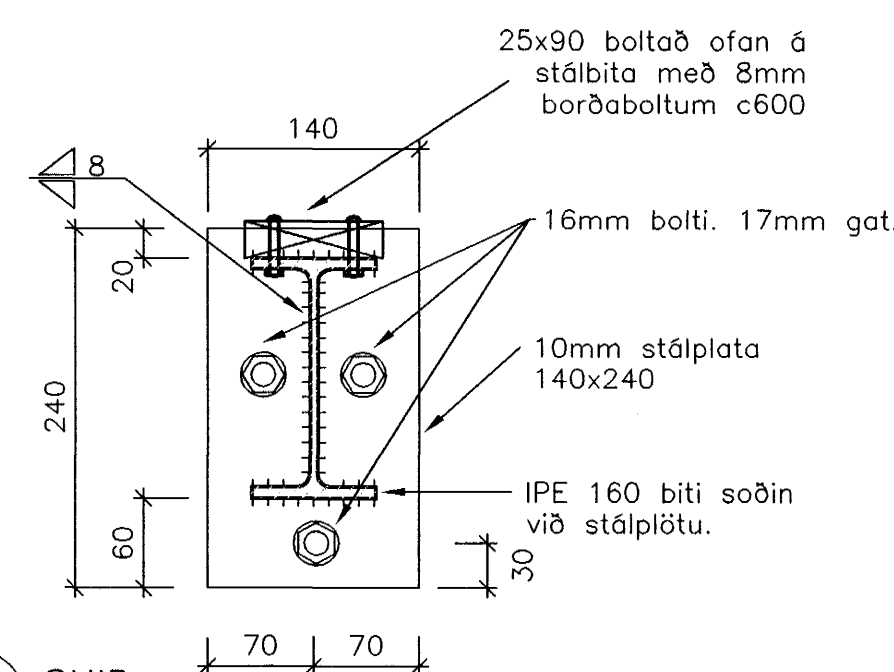
B SNID
1:20



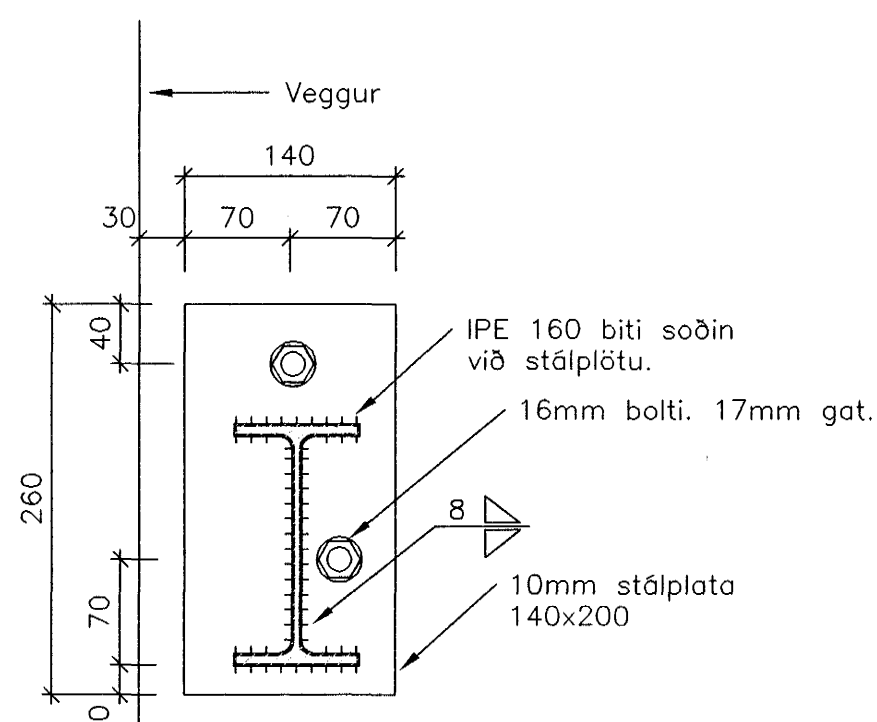
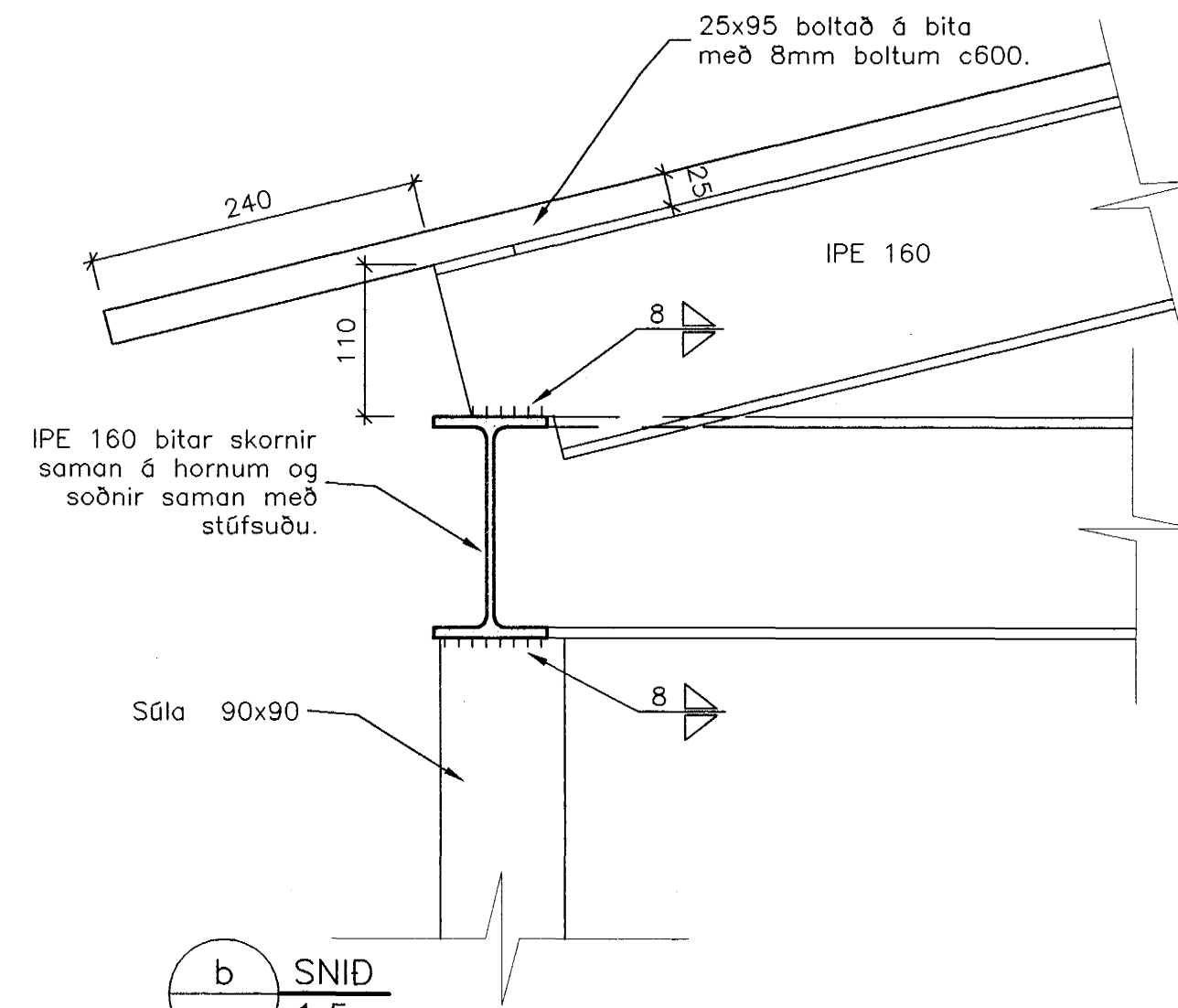
1 Deili
1:5



a SNID
1:5

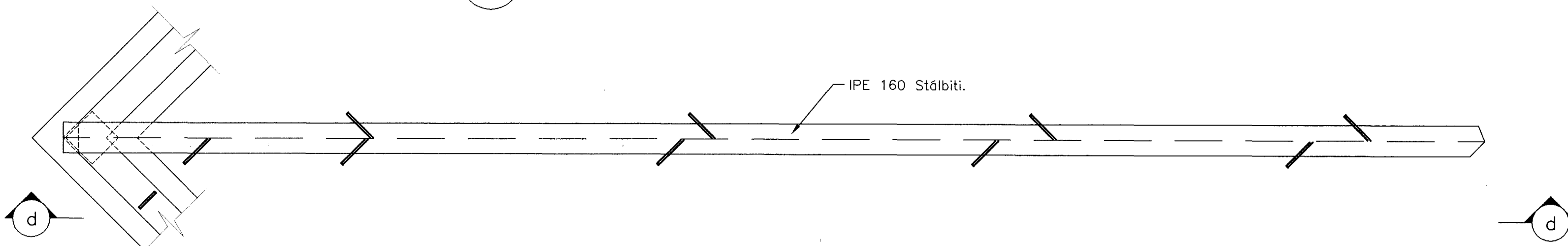


b SNID
1:5

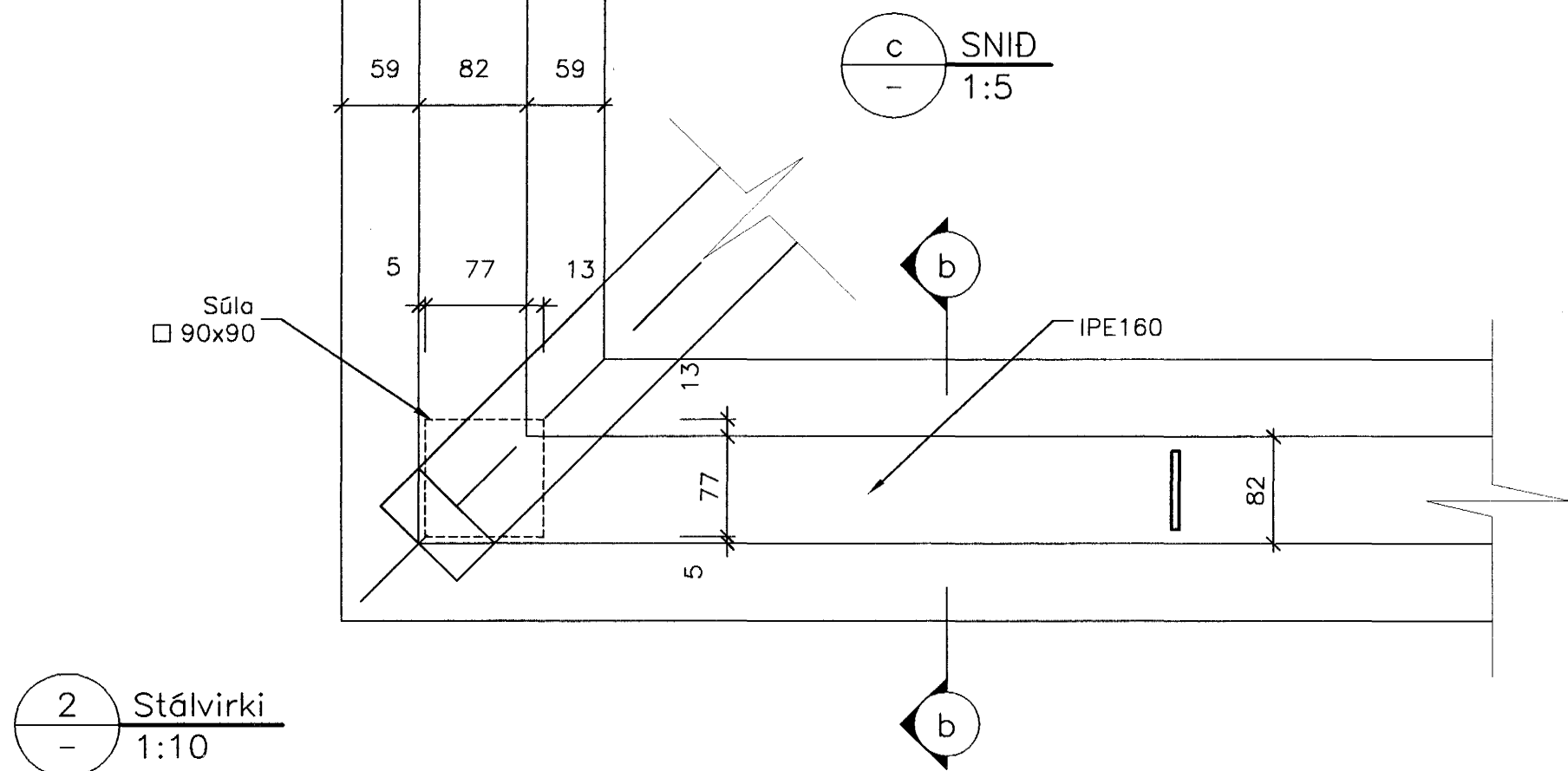
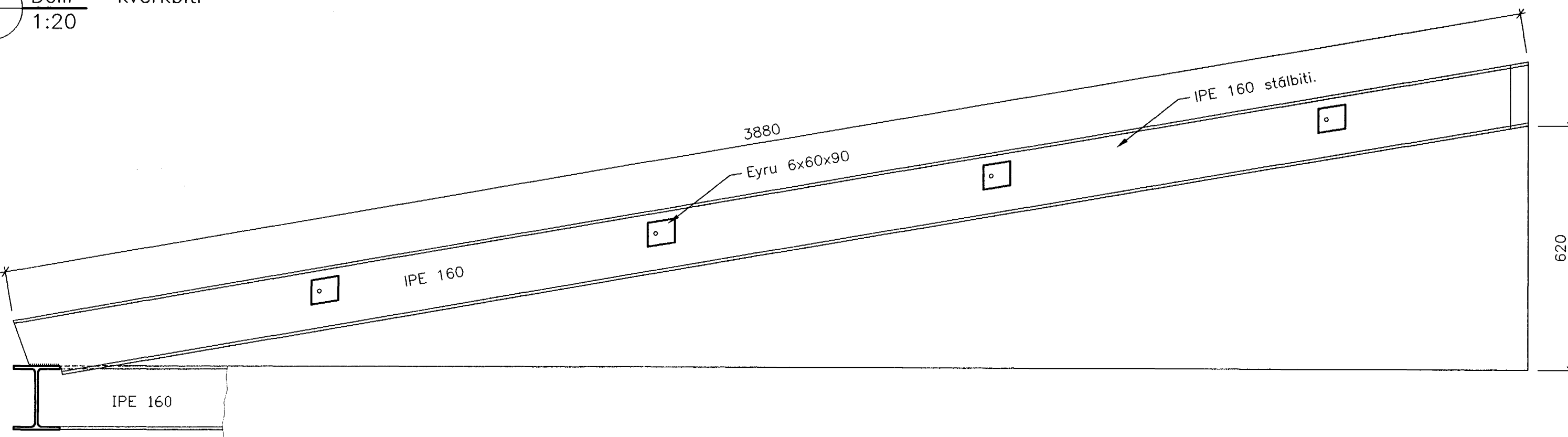


c SNID
1:5

3 Deili - kverkbíti
1:20



d Snið - kverkbíti
1:20



2 Stálvirki
1:10

SKÝRINGAR :

Þak er borð uppi með tveimur súlum úr 90x90 kassaprófil sem koma í úthorn. Ofan á súlnar koma IPE-160 bitar samkv. DIN 1025. Súlar og bitar eru soðin saman. Súlar boltast við sökku vegg með 2 stk.16mm snittteinum L=600. Sjá deili 1. teikn. 05.

Stál. Súlar og bitar skulu grunnvarðir með tveim umferðum af oxíd menjju.

L' eru lengdir ákveðnar eftir mælingum á staðnum.

Öll mál eru í mm.

JÓHANNES RAFN KRISTJÁNSSON
Byggingarteknifræðingur
kt.060248 - 3119

ÖTGAFA	DAGSETNING	TEIKNAD	YFIRFARID	SAMÞYKKT
EDLI BREYTINGAR				
HANNAD:	RK	DAGS.:	28.08.'02	
TEIKNAD:	AH	KVARDI:	1:100, 1:10	
YFIRF.:	ÖBB	VERK NR.:	5146-16	
SKRÁ:	snid-ah	TEIKN.NR.:	07	

SAMP: *Rafn Kristjánsson* RK

FRUMSTÆRD BLAÐS A1
BLADSTÆRD A3, MINNKUN 1:2

MÁVAHRAUN 12 HAFNARFIRDI

Sólstofa Stálvirki

13 SEPT. 2002
VG

FJARHITUN HF
VERKFRÆÐISTOFA
BORGARTÚNI 17 - 105 REYKJAVÍK NETFANG: fjarhitun@fjarhitun.is
SÍMI 562 8955 - FAX 562 8950 VEFSDA: www.fjarhitun.is
KENNITALA: 700186-1649