

Steypustyrktarstál

Steypustyrktarstál merkt K (t.d. K10) er kornstál B500C í samræmi við NS3576-3

Tákni

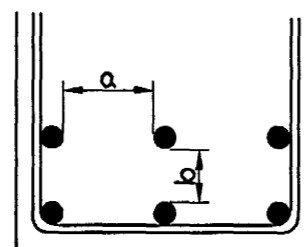
- Bendistál staðsett í nærbrún veggjar eða plötu
- - - Bendistál staðsett í fjarbrún veggjar eða plötu
- $\overline{\text{K20c/c200-6000}}$ Bendistál $d=20$ mm, lengd 6000 mm millibil 200 mm yfir merkt svæði
- \square K10c/c200 Lykkjur, $d=10$ mm, millibil 200 mm
- Bendistál beygist með skeytilengd inn í aðliggjandi vegg eða plötu
- $\leftarrow \text{200} \rightarrow$ Merkir þykkt plötu og stefnu á neðra lagi bendingar fjar

Steypuhula bendistáls

Steypa að jarðvegi: 50 mm
 Steypa utanhús: 40 mm
 Steypa innanhús: 30 mm

Minnsta fjarlægð milli bendistáls

Þvermál stangar d (mm)	12	16	20	25	32
Minnsta lóðrétt bil, b (mm)	32	32	32	32	32
Minnsta lárétt bil, a (mm)	42	42	42	50	64

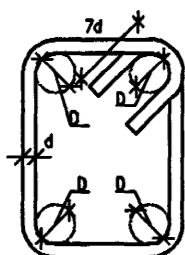


Skeytilengd bendistáls

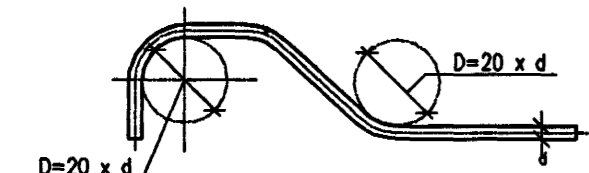
Þvermál stangar d (mm)	8	10	12	16	20	25
Lágmarksskeytilengd (mm)	400	500	600	810	1010	1260

Beyging bendistáls

Bendistál skal ekki beygja krappar en fram kemur í eftirfarandi
 Fyrir lykkjur gildir eftirfarandi. $D = 5 \times d$
 $d \leq 16$

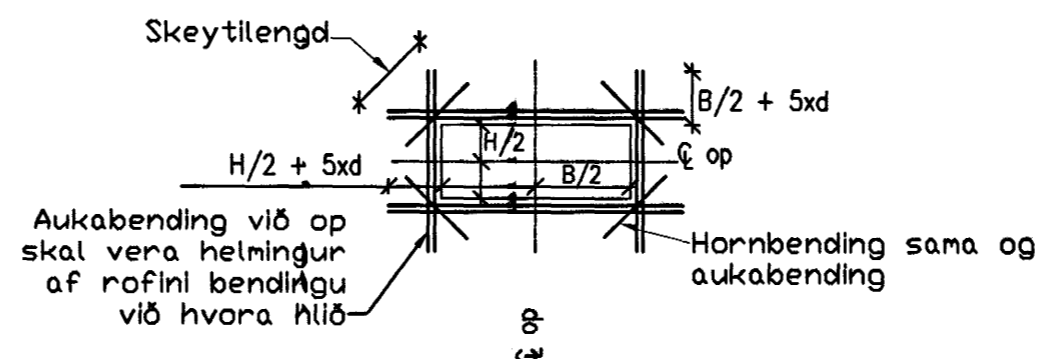


Beyging höfuðbendingar: $D = 20 \times d$



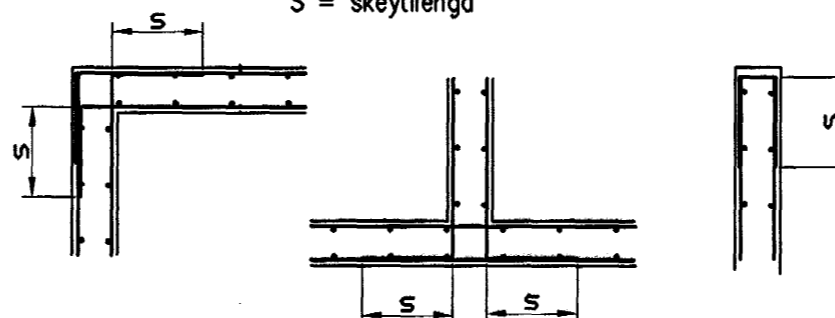
Bending við op

(ef ekki er annaðsýnt á teikningum)



Bending á hornum

$S =$ skeytilengd



Trévirki

Timbur

Allt timbur í burðarvirki skal vera styrkleikaflokkað minnst K18 samkv. ÍST-DS 413 nema annað sé tekið fram á teikningum. Timbur sem leggst að eða í steypu skal fúaverja á viðurkenndan hátt. Leggja skal tjörupappa milli trés og steypu

Límtré

Límtré í burðarvirki skal vera styrkleikaflokkað minnst L40 samkv. ÍST-DS 413

Festingar

Allar stálfestingar, boltar og skrúfur skulu vera heitgalvanhúðað

Almennar skýringar

Hæðarkötur eru í metrum

- ∇ 5.00 Merkir kóta 5,00 m á sniði
- \bullet 5.00 Merkir kóta 5,00 m á grunnmynd
- Øll mál eru í millimetrum

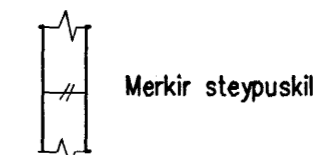
200 Merkir þykkt á vegg eða plötu 200 mm

12 Snið nr.12

105 Staðsetning á sniði

Snið sýnt á teikningu nr. 105

12 Snið sýnt á teikningu nr. 105



Steinsteypa

Við framleiðslu á steypu gildir: EN 206: 2000 og Byggingarreglugerð nr. 441/1998

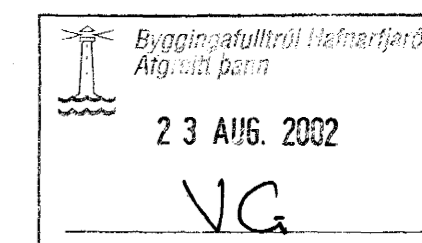
Við niðurlögn á steypu gildir: ÍST-10, ÍST-14 og FS ENV 13670-1:2000

Steypuflokkar

Útveggjasteypa
 Brotþolsflokkur: C30/37 samkv.ENV 206 (S300)
 Sementsmagn: a.m.k. 325 kg/m³
 Vatnssementstala: skal vera minni en 0,50
 Loftmagn: 5-7%
 Sigmál: 100-150 mm

Sökkjar og botnplata

Brotþolsflokkur: C25/28 samkv.ENV 206 (S250)
 Vatnssementstala: skal vera minni en 0,55
 Loftmagn: 5-7%
 Sigmál: 100-150 mm



AA 22/1802
 [Signature]

Útgáfa	Breyting	Dagsetning	Hannað	Sveinbjörn Hinriksson Byggingatæknifræðingur Kt. 160851-2529 Strandgötu 28 Hafnarfirði Sími: 555-4008, 861-9851 Netfang: svennih@isl.is	Staður	Hörgsholt 13 Hafnarfirði				
					Skýring	Skýringar fyrir burðarvirki				
				Hannað / Teiknað	Dagsetning	21.8.02	Vörkr.	08-02	Teikn.nr.	1-01