

# HÖNNUNARFORSENDUR BURÐARVIRKJA:

# ÝMSAR SKÝRINGAR VIÐ TEIKNINGAR O.F.L.:

## STEINSTEYPA:

STEYPA OG STEYPUGÆDI SKAL VERA Í SAMRÆMI VIÐ BYGGINGAREGLUGERÐ OG ÍSLENSKA STADLA ÍST 9 OG ÍST 10. FRAMKVÆMDAFLOKKUR B.

### STEYPA SEM EKKI VERÐUR FYRIR VEDRUNARÁHRIFUM

STYRKLEIKAFLOKKUR	C25
ÞYKKLEIKAFLOKKUR	PF (SIGMÁL) 80-100 mm
ÍBLÖNDUNAREFNI:	LOFTBLENDI 4,5-5,5 % Í NIDURLAGÐRI STEYPU
SEMENTSMAGN:	EKKI MINNA EN 250 kg/m <sup>3</sup> V/S < 0,55
STÆRSTU EFNISKORN:	D<32mm
	19 mm Í ÁSTEYPULAGI Á HOLPLÖTUM OG Í VEGGSKEL
	9 mm Í 50-150mm STEYPULAGI NEDST Í VEGGJUM, Á STEYPUSKILUM OG Í RAUFUM HOLPLATNA.

### STEYPA SEM VERÐUR FYRIR VEDRUNARÁHRIFUM

STYRKLEIKAFLOKKUR	C35
ÞYKKLEIKAFLOKKUR	PF (SIGMÁL) 80-100 mm
ÍBLÖNDUNAREFNI:	LOFTBLENDI 4,5-5,5 % Í NIDURLAGÐRI STEYPU
SEMENTSMAGN:	EKKI MINNA EN 300 kg/m <sup>3</sup> V/S < 0,45
STÆRSTU EFNISKORN:	D<32mm
	19 mm Í ÁSTEYPULAGI Á HOLPLÖTUM OG Í VEGGSKEL
	9 mm Í 50-150mm STEYPULAGI NEDST Í VEGGJUM, Á STEYPUSKILUM OG Í RAUFUM HOLPLATNA.

POLREIKNINGAR BENTRAR STEINSTEYPU ERU GERDIR SKV. ÍST. 14

## BENDISTÁL

BENDISTÁL SKAL VERA Í SAMRÆMI VIÐ ÍST 10 OG NS 3570

SLÉTT STÁL ST 37	LÁGMARKS SKRIDMÖRK	370 MPa
(MERKT MED R Á TEIKNINGUM)		
KAMBSTÁL KS40	LÁGMARKS SKRIDMÖRK	400 MPa
(MERKT MED K Á TEIKNINGU)		
RAFSODIN BENDINET	LÁGMARKS SKRIDMÖRK	500 MPa

## STÁL: (STÁLVIKRI)

STÁLBITAR - SÚLUR OG AÐRIR STÁLHLUTIR SKULU VERA ÚR STÁLI ST 37.z MED LÁGMARKSSKRIDMÖRK 370 MPa OG VERA Í SAMRÆMI VIÐ KRÖFUR SKV. ÞÝSKUM STAÐLI DIN 17100 (EDA NS 1692). RYÐVERJA SKAL ALLT STÁL Á VIÐURKENNDAN HÁTT. T.D. KRÖMBUNDIN MÁLNING 100 MY.

POLREIKNINGAR STÁLVIKJUA ERU GERDIR SKV. ÍSLENSKUM STADLI ÍST/DS 412. SUDUTÁKN ERU SKV. ÍST 63.

## TRÉ: (TRÉVIKRI)

TIMBUR Í BURÐARVIKRI SKAL UPPFYLLA KRÖFUR ÍSLENSKS STAÐALS ÍST 15. SJÁ EINNIG ÁKVÆÐI Í BYGGINGAREGLUGERÐ OG ÞAR Á MEDAL ÁKVÆÐI UM FÚAVÖRN.

POLREIKNINGAR ERU GERDIR SKV. ÍST/DS 413

## BOLTAR, NAGLAR O.F.L. Í BURÐARVIKRI

BOLTAR SKULU VERA AF VIÐURKENNÐRI GERÐ MED STÁLGÆÐUM ST 37 EDA BETRA.

NAGLAR Í ÞAKKLÆÐNINGU SKULU VERA KAMBSAUMUR. ALLIR BOLTAR, NAGLAR OG AÐRAR STÁLFESTINGAR Í BURÐARVIKJUM SKULU VERA HEITSINKHÚÐAÐIR MEÐ SINKÞYKKT A.M.K. 50 um.

## ÁLAG Á BYGGINGARHLUTA:

NOTÁLAG ER SKV. ÍST 12	q=1,5 kN/m <sup>2</sup> , Q=1,5 kN, MILLIVEGGIR: 1,0 kN/m <sup>2</sup>
EIGNÞUNGI ÞAKS	q=0,3 kN/m <sup>2</sup>
VINDÁLAG	q=1,2 kN/m <sup>2</sup>
SNJÓÁLAG	1,0 kN/m <sup>2</sup>

## ÁLAG Á UNDIRSTÖÐUGRUNN:

UNDIRSTÖÐUR ERU MIDADAR VIÐ AD HVÍLA Á ÞJAPPADRI FROSTFRÍRRI BÓLSRABERGSFYLLINGU. E2>120 N/mm<sup>2</sup> ÞÁ SKAL HLUTFALLIÐ E2/E1 EKKI VERA STÆRRA EN 2,1 NEMA E1 STÆRRA EN EDA JAFNT OG 60 % AF KRÖFUM TIL E2.

MESTA ÁLAG Á GRUNN ER 0,3 MN/m<sup>2</sup>

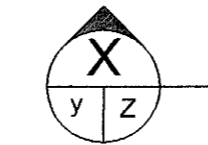
MINNSTA LEYFILEGA ÞYKKT FYLLINGAR ER 300mm.

GRUNNPLATA SKAL HVÍLA Á VEL ÞJAPPADRI BÖGGLABERGSFYLLINGU.

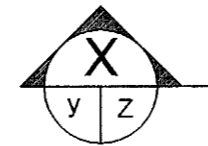
UNDIRSTÖÐUR SKULU VERA MINNST 0,2m BREIÐAR OG SKULU ÞÆR GANGA MINNST 1,2m NIDUR FYRIR EINDANLEGT

JARÐVEGGSYFIRBORD VIÐ ÚTVEGGI.

ÖNEFND MÁL Á TEIKNINGU ERU Í CM. ÞVERMÁL JÁRNA ER UPPGEFIÐ Í MM OG HÆÐTARTÖLUR (-KÖTAR) ERU Í M.



TÁKNAR SNIÐ X SEM TEKID ER AF TEIKNINGU NR. Y OG SÝNT ER Á TEIKNINGU NR. Z



TÁKNAR HLIÐARMYND X SEM TEKIN ER AF TEIKNINGU NR. Y OG SÝND ER Á TEIKNINGU NR. Z

///	TÁKNAR	STEYPUSKIL
AAA	"	YFIRBORD KLAPPAR EDA MÖHELLU
AAAA	"	YFIRBORD JARÐVEGS EDA FYLLINGAR
GK	"	GOLFKÖTI PP MERKIR PLÖTUPYKKT Í MM.
K	"	KAMBSTÁL KS 40
R	"	SLÉTT STÁL ST 37
c/c	"	FJARLÆGD MILLI JÁRNA (SPERRA) MÆLT MIDJU Í MIDJU
#	"	AD SAMA FJARLÆGD SÉ Á MILLI JÁRNA Í BÁÐAR ÁTTIR. (MÖSKVAR SÉU KVADRATÍSKIR)
↔	"	JÁRN Í NEDRI BRÚN PLÖTU
↔	"	JÁRN Í EFRI BRÚN PLÖTU
↔	"	JÁRN SAMSIDA ÞESSU MERKI KOMA NEDST Í PLÖTU 2K12 L=1200MM. JÁRNIN NÁ: 500MM UPP FYRIR EFRI BRÚN PLÖTU (Á STÖÐUM MERKT MED "σ")
K10c/c200	"	10MM KAMBSTÁL MED 200MM MILLIBILI MÆLT MIDJU Í MIDJU.
3N 3"	"	TÁKNAR 3STK 3" NAGLAR

KAMBSTÁL VÍXLEGGIST ÁN ENDAKRÓKA: K8 UM 320MM, K10 UM 400MM, K12 UM 400MM, K16 UM 640MM, K20 UM 800MM. STEYPULAG AD JÁRNUM SKAL VERA: 30MM Í UNDIRSTÖÐUM OG ÚTVEGGJUM, 20MM Í INNVEGGJUM OG BITUM INNI, 15MM Í PLÖTUM INNI, 30MM Í PLÖTUM ÚTI OG BITUM ÚTI, 35MM Í SÚLUM. Í EFRI OG NEDRI BRÚN ALLRA UNDIRSTÖÐUVEGGJA SKAL LEGGJA 2K12. JÁRNIN SÉU SAMFELLD OG BEYGJAST HEIL FYRIR HORN. (SJÁ SÉRMYNDIR Á ÞESSU BLADI)

JÁRNUM Í NEDRI BRÚN PLÖTU OG JÁRNUM Í VEGGJUM ÞAR SEM TVÖFÖLD GRIND ER SKAL HALDIÐ Í RÉTTIRI FJARLÆGD FRÁ MÖTUM MED ÞAR TIL GERÐUM KUBBUM. JÁRNUM Í EFRI BRÚN PLÖTU SKAL HALDIÐ Á SINUM STAÐ MED ÞAR TIL GERÐUM STÖLUM (T.D. ÚR R10) OG SKAL EKKI VERA MEIRA BIL Á MILLI STÓLA EN 1000MM ÞANNIG AD GRINDIN HREYFIST SEM MINNST. AD ÖÐRU LEYTI SKAL NOTA FJARLÆGDAR KLOSSA T.D. ÚR PLASTI.

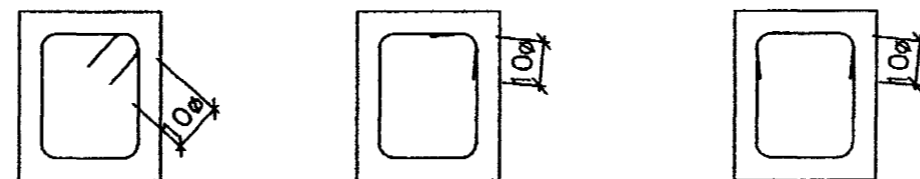
JÁRN SKAL BINDA SAMAN MED BINDIVÍR, ÞAD ÞÉTT AD EKKI SÉ HÆTTA Á AD JÁRN HREYFIST ÚR STAÐ ÞO GENGID SÉ Á JÁRNUM EDA ÞEGAR STEYPA ER TITRUD.

ALLA STEYPU SKAL TITRA OG SKAL MIDA STEYPUMÓT VIÐ ÞAD.

STEYPUMÓT SKULU VERA SKV. ÍSLENSKUM STADLI ÍST 10 BITAMÓT OG UNDIRSLÁTT UNDIR PLÖTUR SKAL GERA MED YFIRHÆÐ SEM NEMUR 0,3% AF HAFI BITA EDA STYTTRA HAFI PLÖTU. ÖRYGGISSTOÐIR (100x100MM) SKAL SETJA UNDIR BITA OG PLÖTUR MED HÆFILEGU MILLIBILI.

GRUNNPLATA SKAL HVÍLA Á VEL ÞJAPPADRI GRÚSAR- EDA HRAUNFYLLINGU.

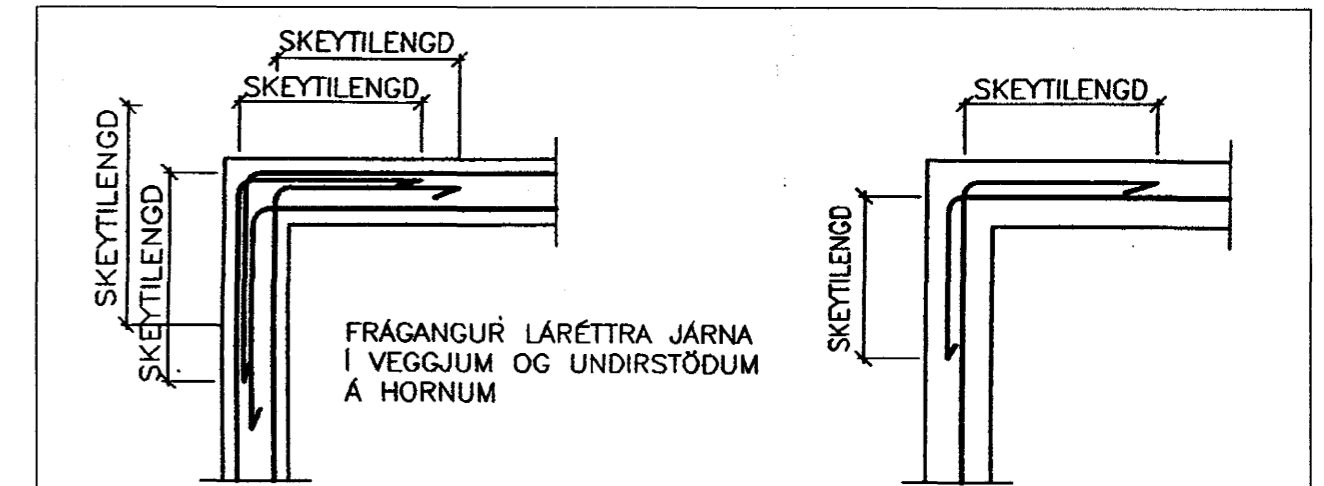
UM LYKKJUR GILDIR ENNFREMUR



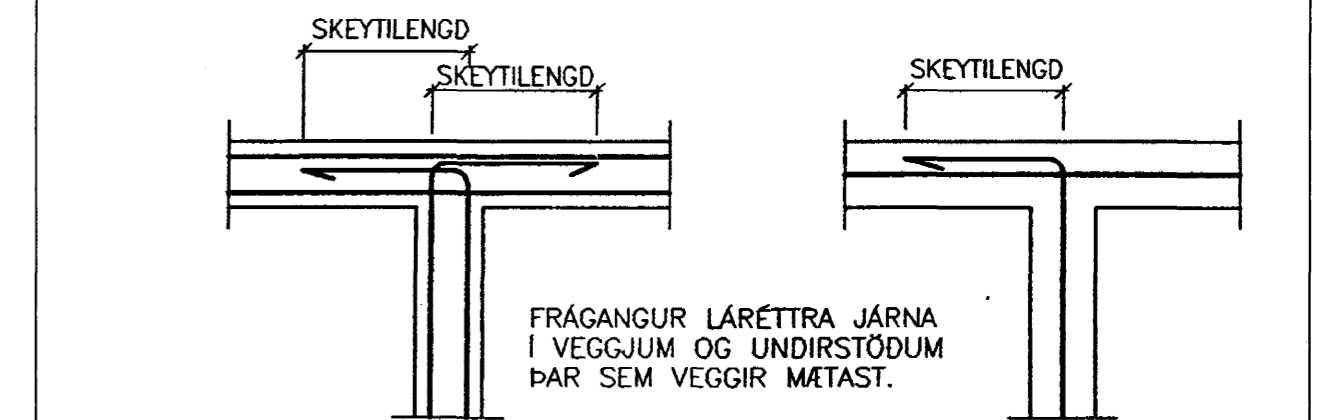
## SKKEYTILENGD RAFSODINNA BENDINETA

LÁMARKSSKEYTILENGD ER SKV. EFTIRFARANDI TÖFLU.

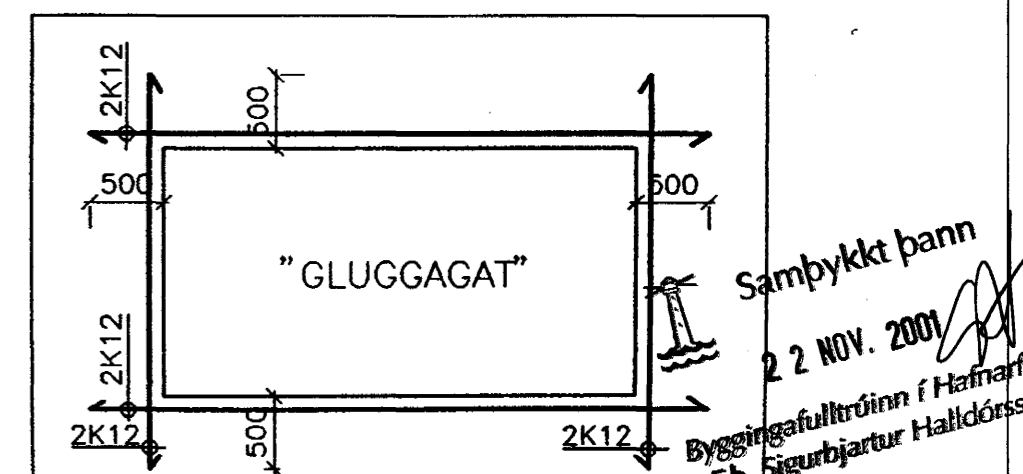
ÞVERMÁL STANGA ø (MM)	5	6	7	8
SKKEYTILENGD ÞVERJÁRNA	EINN HEILL MÖSKVI ÞO MINNST 150MM	TVEIR HEILIR MÖSKVAR ÞO MINNST 200MM		
SKKEYTILENGD BURÐARJÁRNA	ÞRIR HEILIR MÖSKVAR ÞO MINNST 300MM	ÞRIR HEILIR MÖSKVAR ÞO MINNST 300MM		



LÁRÉTT SNIÐ



LÁRÉTT SNIÐ



JÁRN KRINGUM GLUGGA EDA DYR NEMA ANNAÐ SÉ SÝNT Á TEIKNINGUM.

Sambýkkt barn  
22 NOV. 2001  
Byggingafulltrúinn í Hafnarfirði  
Fh. Sigurbjartur Halldórsson

ADALHÖNNUNAR  
19/11/01 BH

## STAPAHRAUN 10, HAFNARFIRÐI

HÖNNUNARFORSENDUR BURÐARVIRKJA	BLAÐ NR:	VERK NR:
OG ALMENNAR SKÝRINGAR	B   100	01-00X
DAGS: NÓVEMBER 2001	HANNAÐ: SB	TEIKNAD: SB
SVANUR BJARNASON	Sími/fax: 483 5108	email: svanur@bigfoot.com
VERKFRÆÐINGUR F.V.F.Í.	GSM: 896 3910	