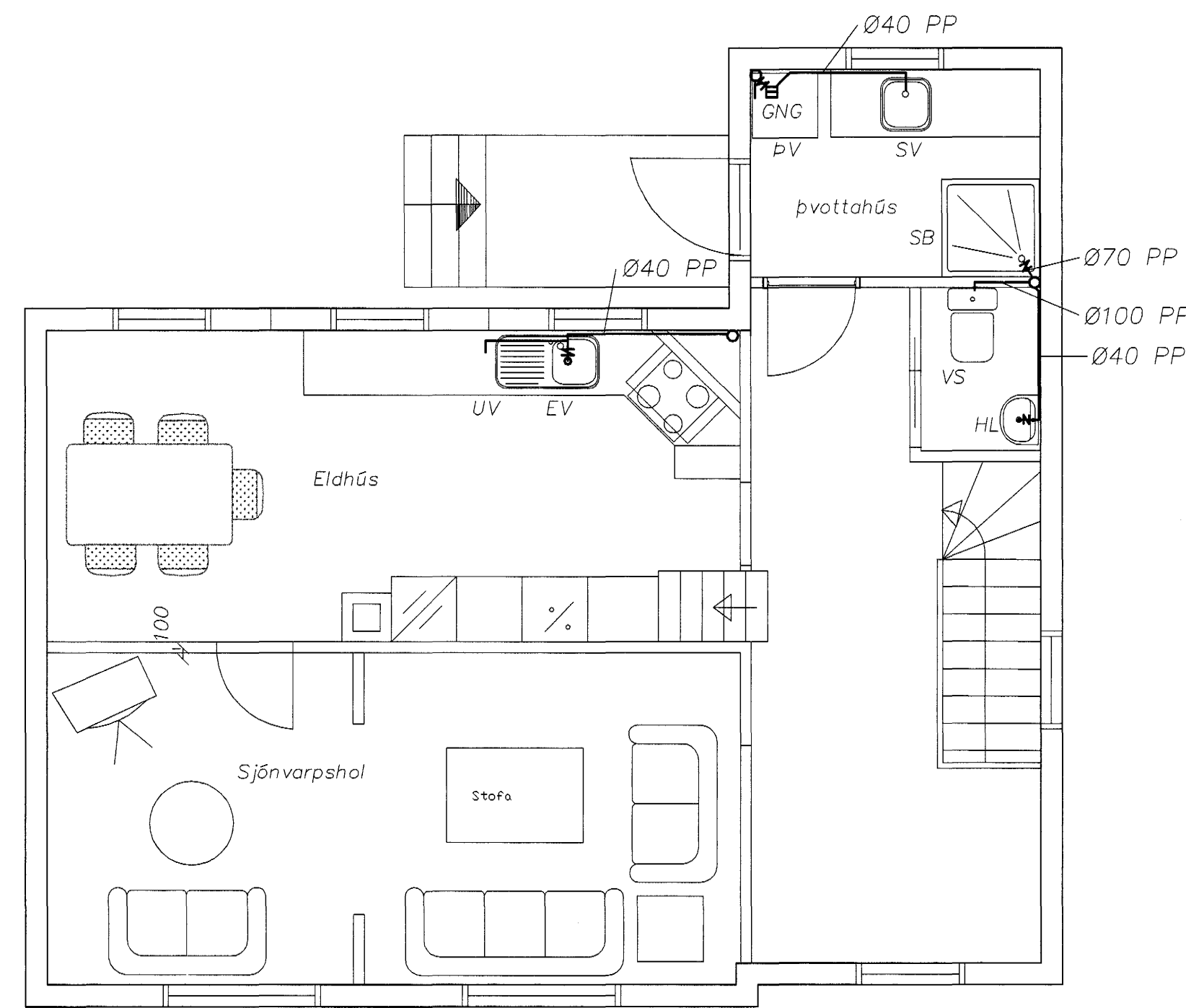
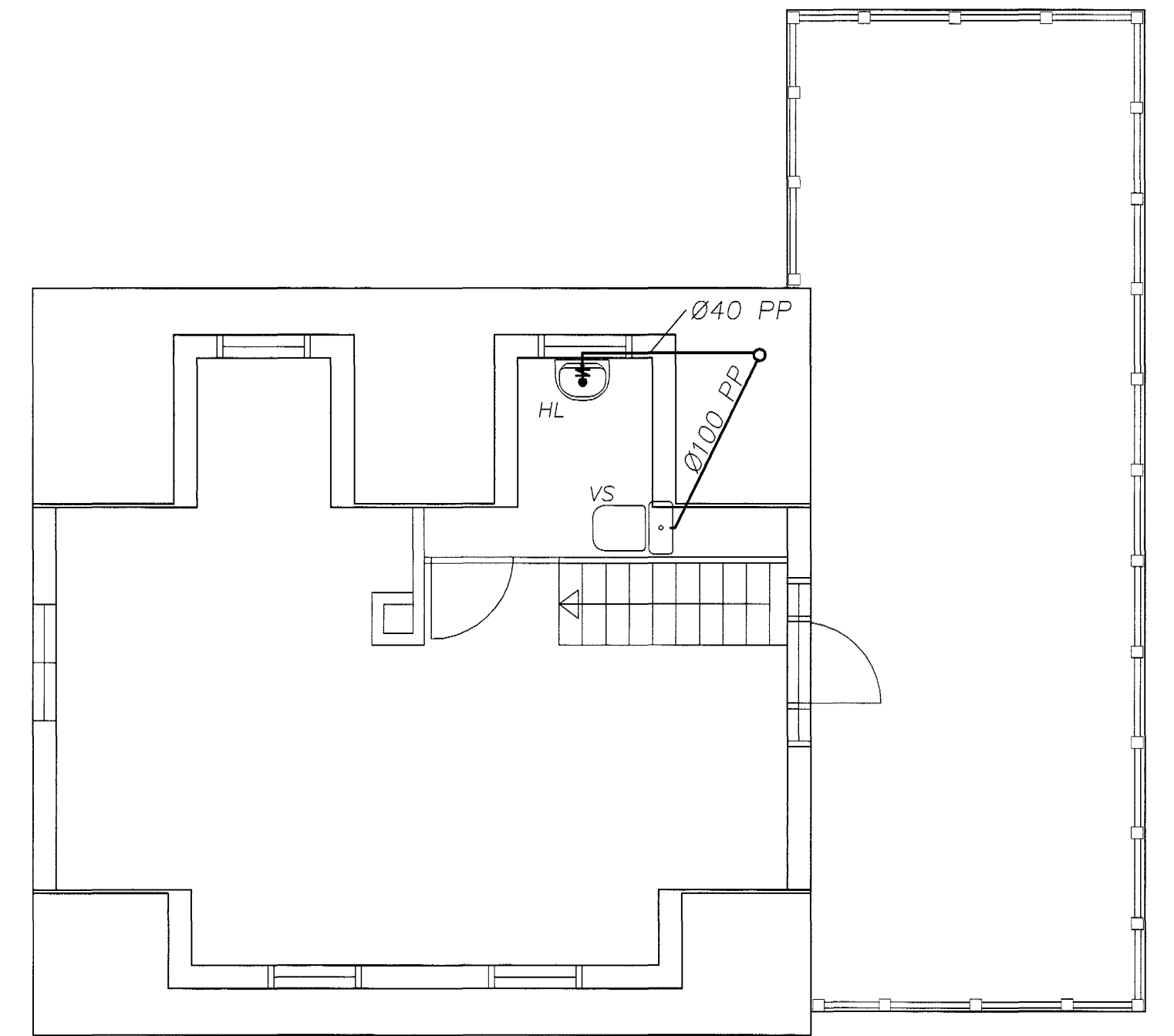


Grunnmynd jarðhæðar
Mælikvarði : 1:50



Grunnmynd 1. hæð.
Mælikvarði : 1:50



Grunnmynd rishæðar
Mælikvarði : 1:50

Skýringar: Frárennislagna

Mál og málsetningar

Stærðir lagna og brunna eru í millimetrum [mm] en hæðakötur í metrum [m]. Hæðakötur lagna og brunna eru miðaðir við hæð í rennislögninni. Halli á lögnum er gefin upp í prómilum [o/oo].

Efni

Frárennislagnir undir botnplötu skulu vera PVC-plaströr > 100 mm í þvermál. Frárennislagnir í jörðu utan sökkuls skulu vera stein- eða PVC-plaströr > 100 mm í þvermál. Frárennislagnir ofan botnplötu skulu vera PP-plaströr. Niðurföll í lög og bílgeymslu séu með sandlås.

Frágangur lagna

Frágangur lagna skal vera skv. IST 65 og IST 68. Grafa skal fyrir lögnum og brunnum í fullþjappað fyllingarefni og fylla undir og yfir með a.m.k. 150 mm af fínum sandi og þjappa vel en gætilega. Lagnirnar skulu liggja á belgnum en ekki á múffum. Allar lagnir skulu vera beinar en beygjur og greinar gerðar með þar til gerðum beygju- og greinastykkjum.

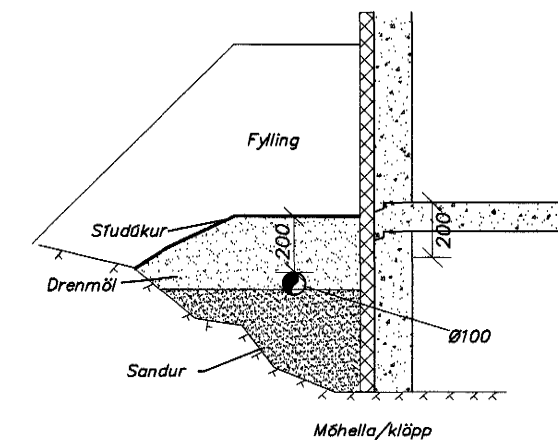
- VS Vatnssalerni
- HL Handlaug
- SB Steypibað
- GN Gólfniðurfall
- GNG Gagnumstreymisniðurfall
- PV Þvottavél
- UV Uppþvottavél
- EV Eldhúsvaskur
- SV Skolvaskur

Vatnsheimað Ø32

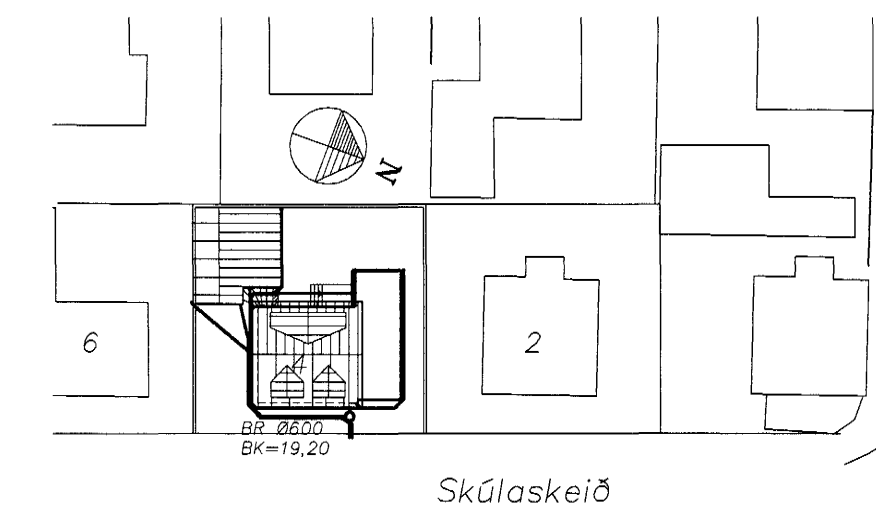
Staðsetning hreinlætistækja sjá grunnmynd arkitekta.

- Frárennislögn
- Jarð og regnvatnslögn
- Affall hitaveitu
- Kaldvatns inntak

- BR Holræsabrunnur
- BK Hæð á brunnotni (rennislögn)
- BN Þakniðurfall
- SN Svalaniðurföll
- GH Gólfhæð húss
- LV Lagn í vegg eða í einangur
- ST Steinrör
- NF Niðurfall
- PEH Plaströr (Polyetylen)
- PVC Plaströr (Polyvinilkloríð)
- PP Plaströr (Polypropylen)



Frágangur á drenni (þerrilögn) við sökkulvegg



Afstöðumynd
Mælikvarði 1:500

Samykkt þann
11. DES. 2001
Byggingafulltrúinn í Hafnarfirði
Fr. Sigurbjartur Halldórsson

5-
Jóna
2001-225

dags.	breyting	nafn	útgáfa

Strendingur ehf. Verkfræðipjónustufélag Fjarbergata 13-15 - 220 Hafnarfirður sími 565 5642, fari 565 5641		Skúlaskeið 4, Hafnarfirði Frárennislögn, grunnmyndir afstaða og skýringar	
hönnuð: des. 2001 AS tekið: des. 2001 JW Hafnarfirði 7.12.2001 44562- Hótel Þór. 11.12.2001 2909	dagsetning: des. 2001	tekn. nr: 201	útgáfa: A mælikvarði: 1:50, 1:500 A1