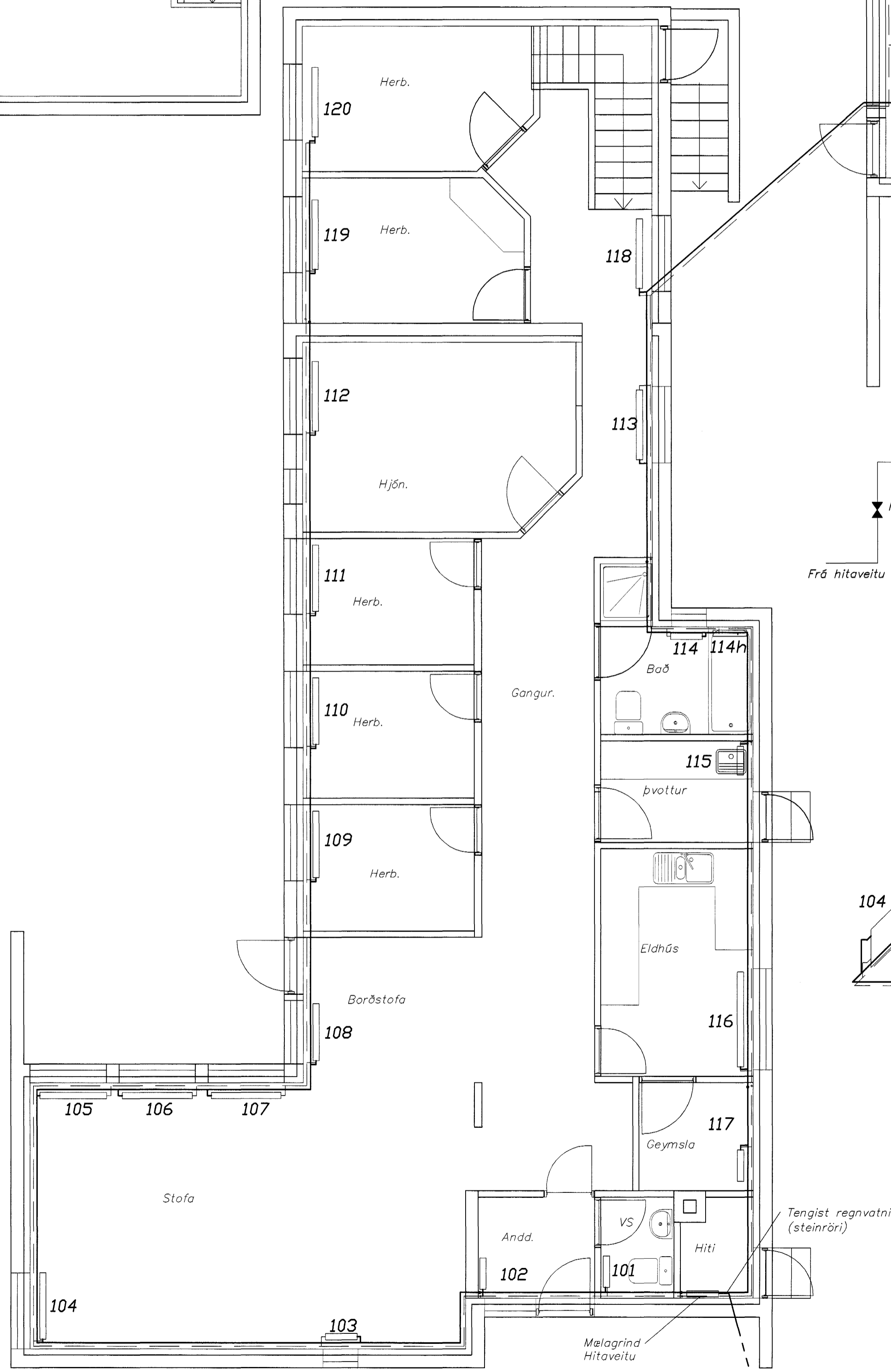
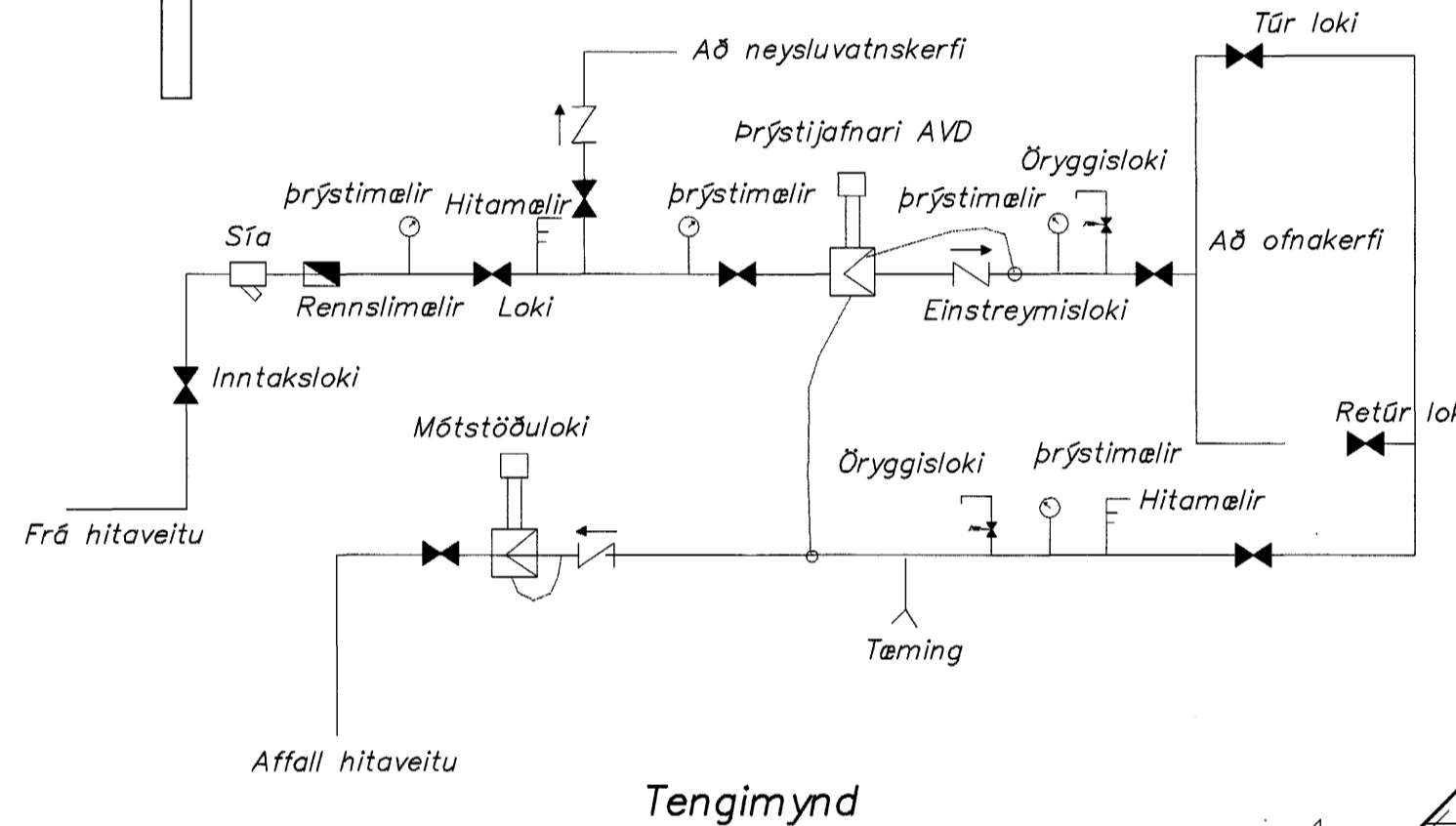


Neðri hæð

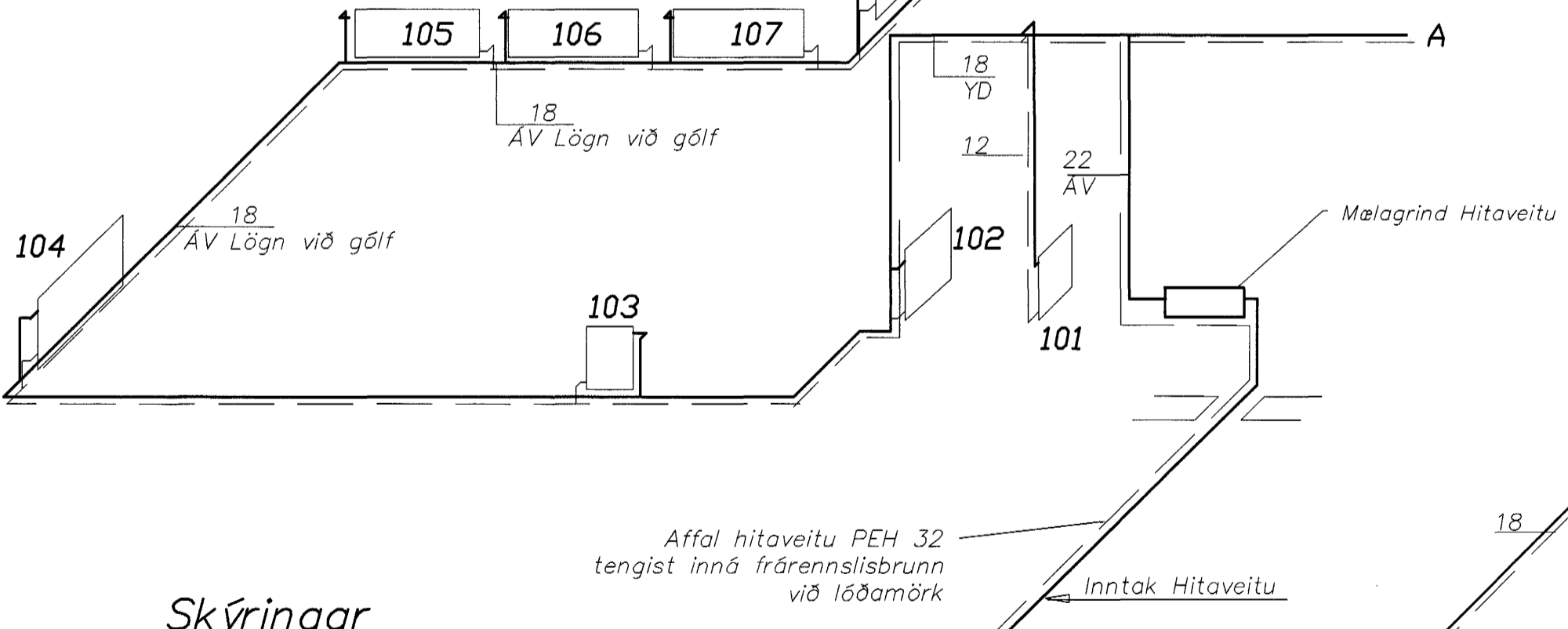


Ofnatafla

nr.	Varmáðirf	Kerfiur til ofna mesta hæð		Ofnar til viðmiðunar			Arkóst
		mesta breidd	Gerð	Gerð	Lengd	Leiddi	
001	744	600	1160	EK	600	1130	747
002	744	600	1160	EK	600	1130	747
003	428	1200	600	EK	600	640	427
101	228	600	600	E	600	480	242
102	650	800	700	DK	700	480	651
103	301	430	680	DK	280	640	458
104	959	400	1300	DK	400	1340	1702
105	959	400	1150	DK	280	970	688
106	959	400	1150	DK	280	970	688
107	959	400	1150	DK	280	970	688
108	927	400	1020	DK	280	970	688
109	527	600	1160	E	600	1130	566
110	527	600	1160	E	600	1130	566
111	527	600	1160	E	600	1130	566
112	1337	630	1300	C	600	1280	1304
113	830	600	1300	EK	600	1290	854
114	230	600	600	EK	400	480	230
114 H	423	1800	600	Handkl.	1200	600	525
115	434	800	680	EK	700	640	458
116	909	630	1600	EK	600	1450	959
117	766	800	650	EK	600	480	320
118	830	600	1300	EK	600	1290	854
119	803	600	1160	EK	600	1130	747
120	839	600	1160	D	600	1130	907
121	1629	1450	1500	DK	700	1130	1615
122	1629	1450	1500	DK	700	1130	1615
123	421	1450	700	E	700	640	384



Tengimynd



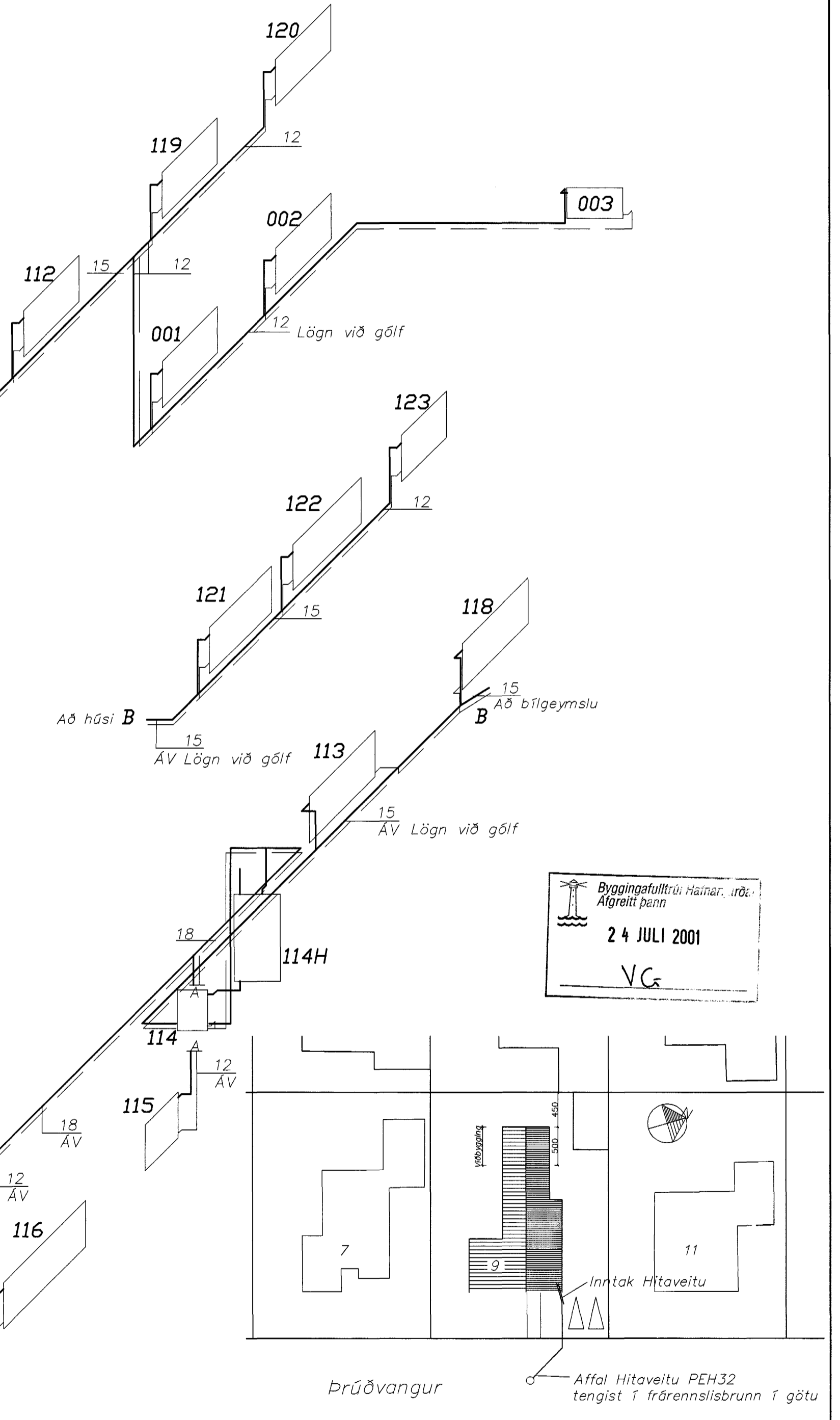
Skýringar

**Mál og málsetningar**  
Stærðir lagna eru í millimetrum [mm].

**Efni**  
Allar pípur og fittings skal vera svartar stálpípur (t.d. Mannesman eða sambærilegt). Ofnar skulu vera viðurkenndir af lönteknistofnun Íslands skv. IST 69.1.

**Frágangur lagna**  
Lagnir eru sýnilegar. Á ofnum skulu vera sjálfvirkir, ofnkranar t.d. Heimeier lokar túr-lokar eða retúr lokar. Á öllum ofnum séu loftskrúfur, stillitit og aftamingarskrúfur. Lagnir skulu lagðar með halla þar sem því verður við komið svo tæma megi lögnina. Frágangur lagna og festinga skal vera í samræmi við IST67.

**Prófanir og Stillingar**  
Kerfið skal prófað með 6 bar þrýstingi í 24klst. Stilla skal kerfið með stillitum þannig að allir ofnar hiti jafn vel þegar allir sjálfvirkir ofnlokak eru opnir.



Afstaða 1:500

Byggingafulltrúi Hainar, útdr. Afgreitt þann 24 JULI 2001 VG

Stemmið Sjáaldarinn 240545-419

dags	breyting	nafn
Jún '01		

**Strendingur ehf.**  
Verkfræðipjónusta  
Ragnvirkisvegur 88 - 220 Hafnarfjörður  
Sími 565 5446, Fax 565 5441

hannað: HPM maí 2000  
teiknað: JW maí 2000  
Hafnarfirði, 2p 7 af  
Höfðan Þinn Þórdís  
Höfðan Þ. Markússon kt.240563-2909

brúðvangur 9, Hafnarfirði

Hitalögn, grunnmynd  
rúmmynd, afstaða og ofnatafla

dagsetning: maí 2000  
teikn. nr: B 100  
málkvörð: 1:50, 1:500 A1