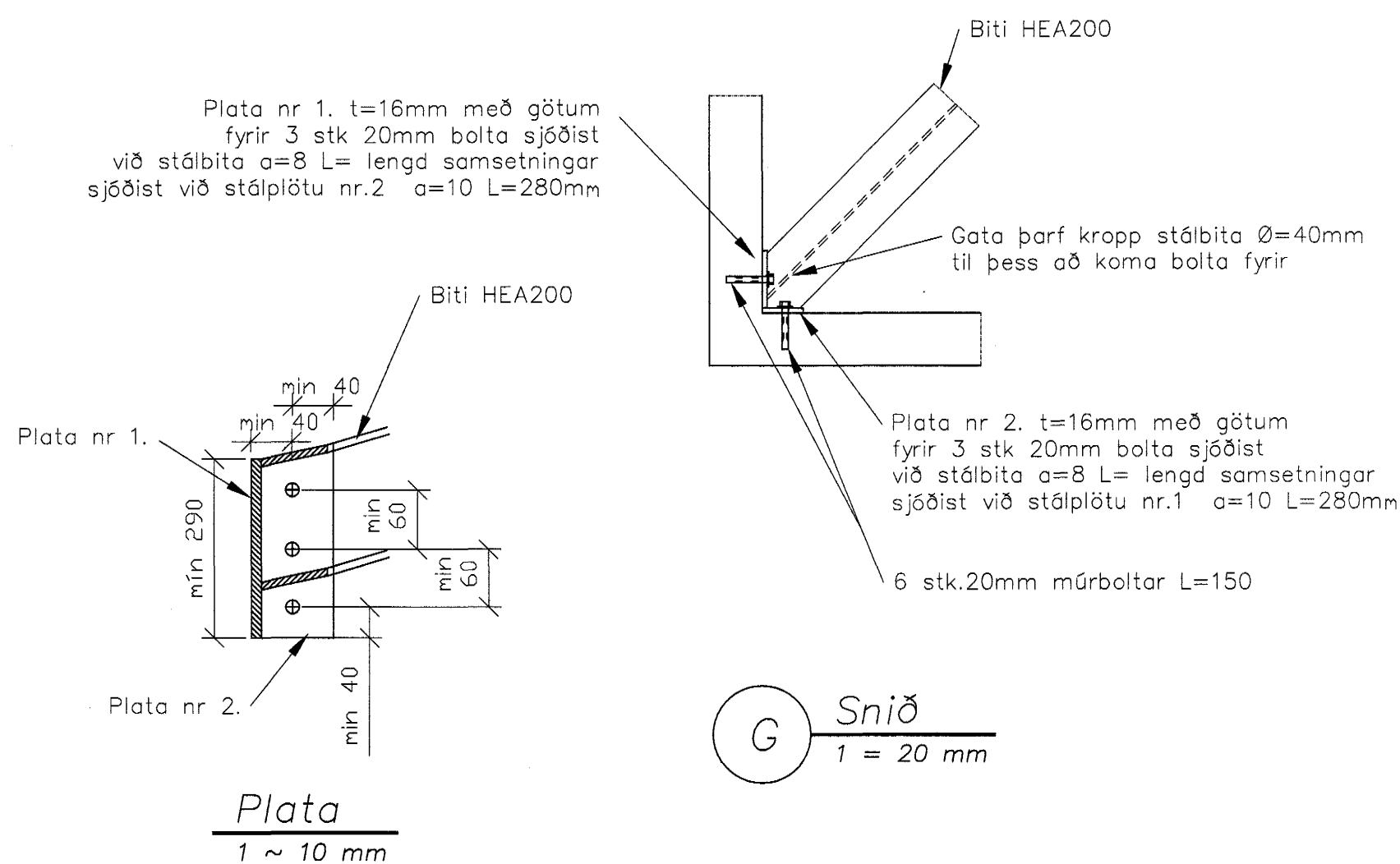
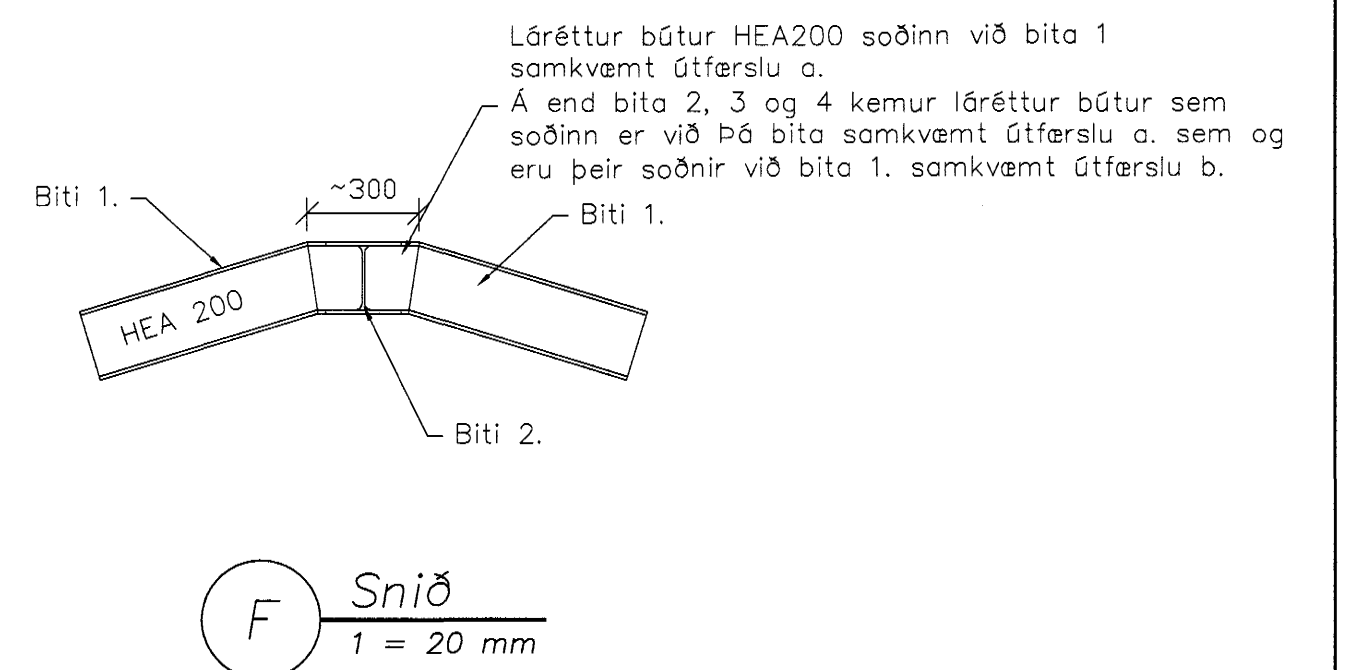
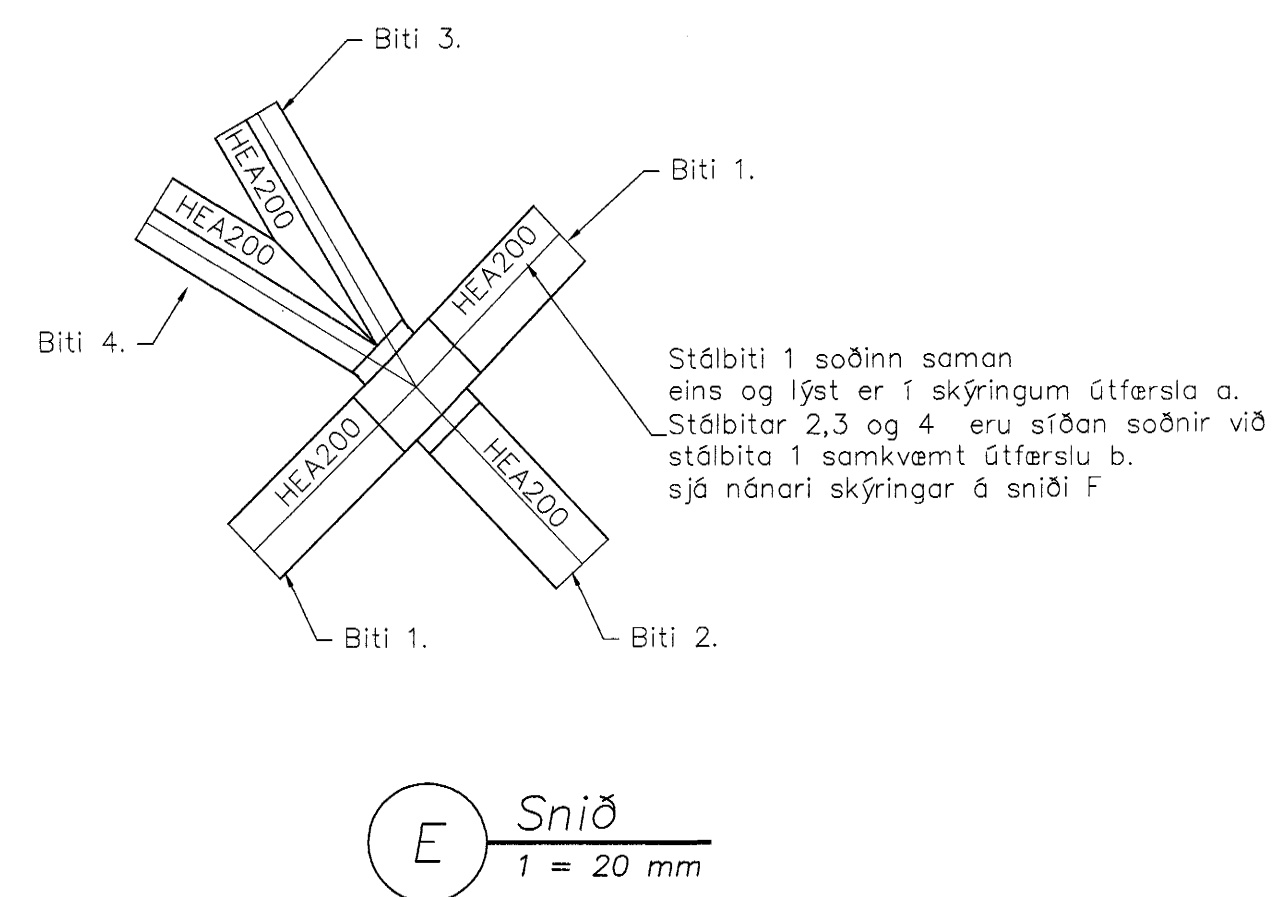
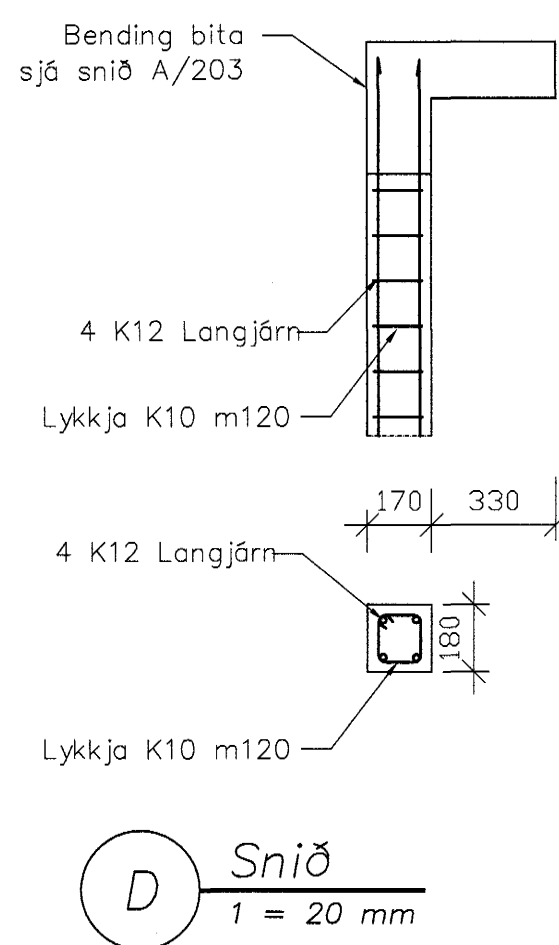
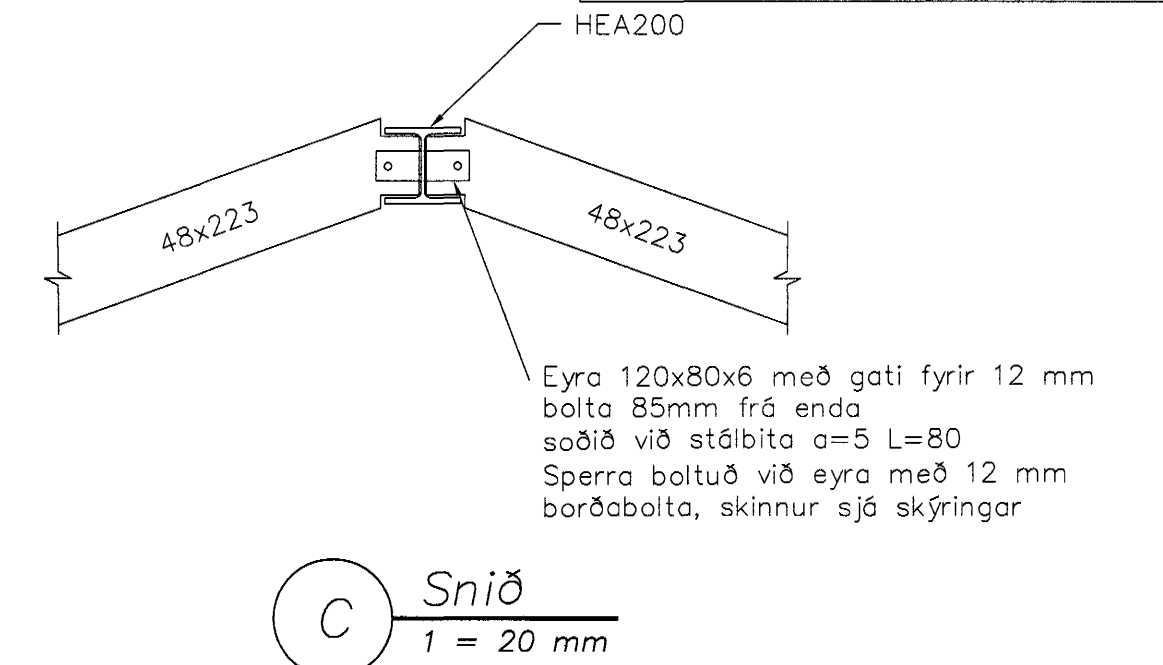
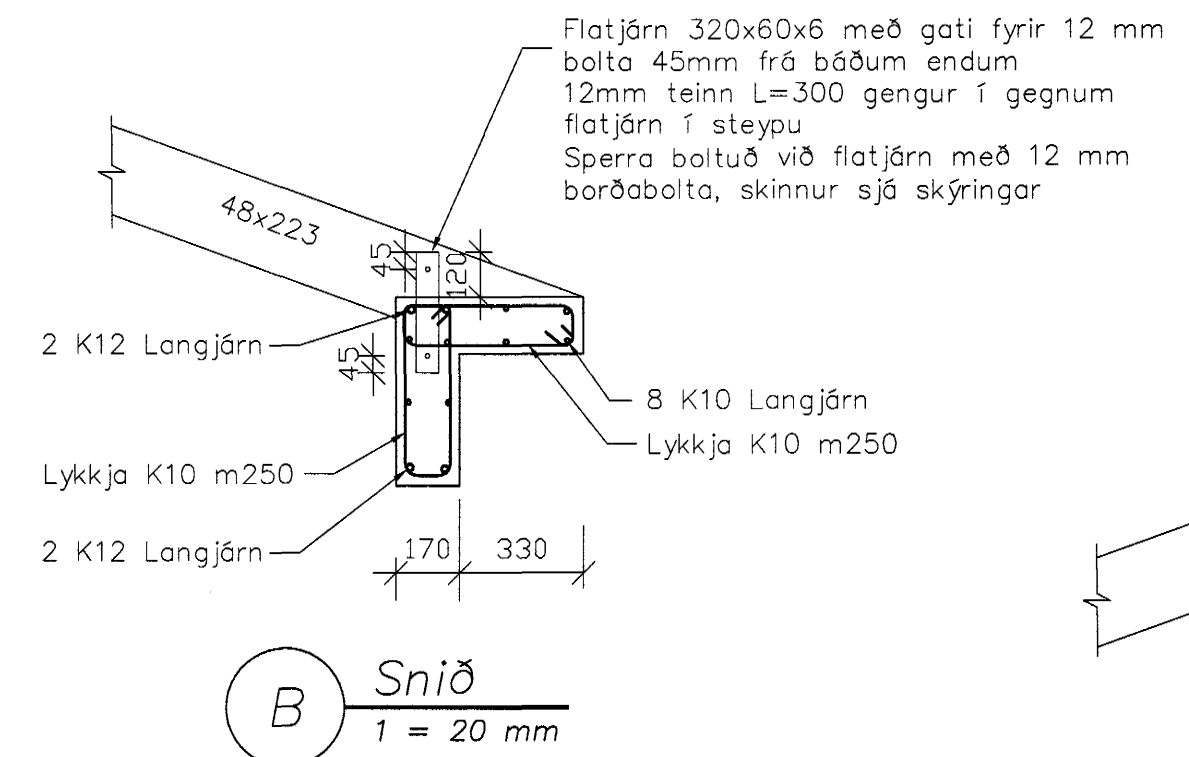
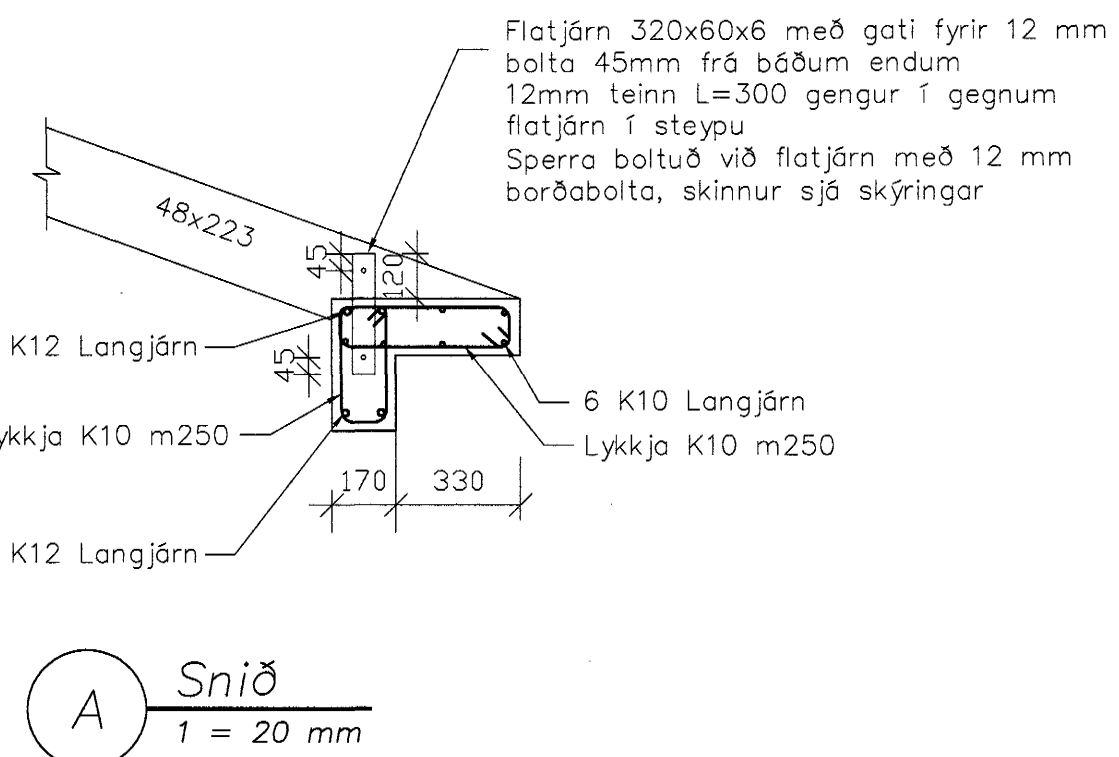
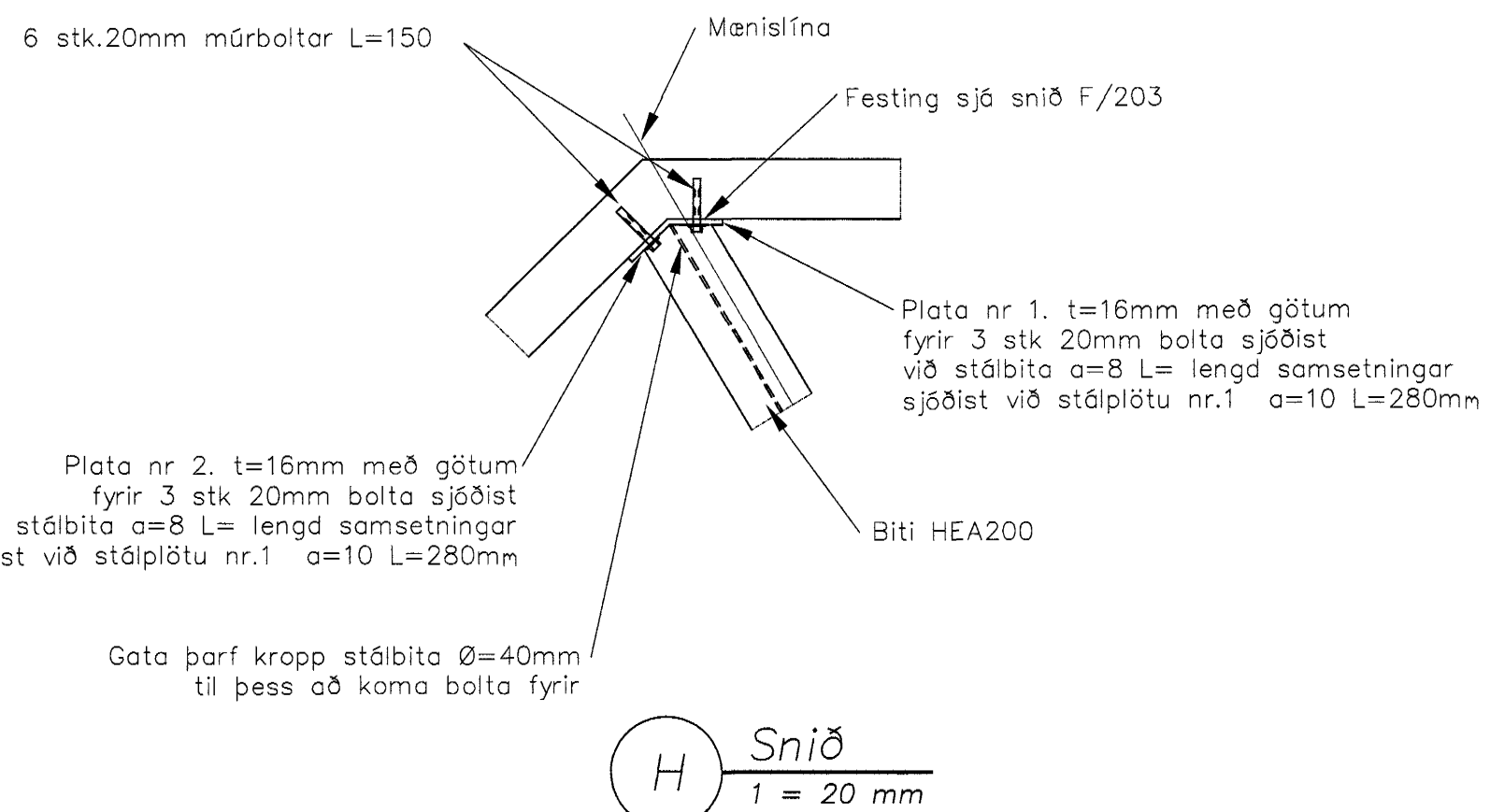


Grunnmynd þak  
1 = 50 mm



Plata  
1 ~ 10 mm



Samsetning stálbita.

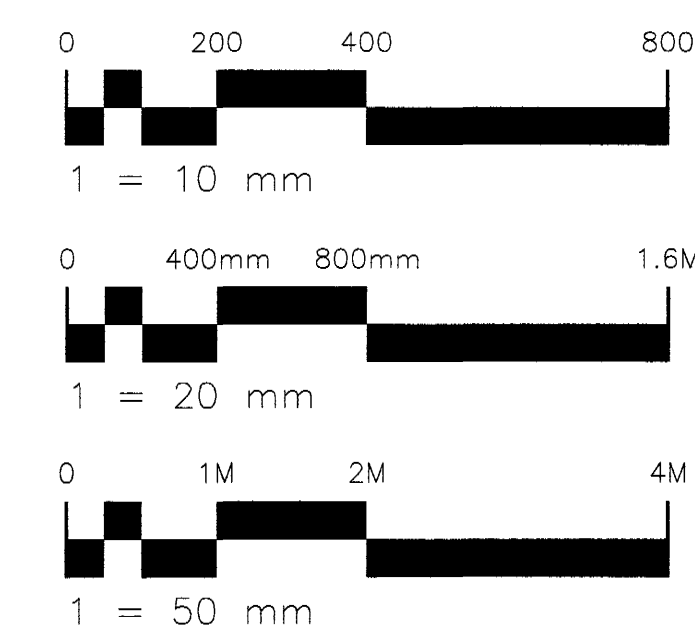
Stálbitar skulu soðnir saman.

a. Þar sem endur stálbita mestast skulu kroppar og flangsar skornir og soðnir saman þannig að flatarmál samsetningar sé ekki minna en flatarmál stærsta bitans í samsetningunni. Soðið skal eftir allri samsetningarlang bitanna og a mál suðu skal vera jafnt og sú stálþykkt bita sem minni er.

b. Þar sem stálbitar tengjast manísilína á hlið skal manísilína vera skertur en skorð af flangum bitanna er tengjast honum þannig að kroppur þeirra gangi að kroppi manísilítans og soðin við kropp, flangsa hans og efri flangsar stálbita soðnir saman.

Skýringar sjá teikningu nr.200

Öll mál á stálbitum mælist upp á staðnum áður en smíði hefst



Samþykkt þann  
20. OKT. 2003  
Byggingafrúnn í Hafnarfirði  
F.h. Sigurbjartur Halldórsson

Ölga.	Nr.	Breytingar	Höfundur	Dagur
Verkteikning				

Gunnarssund 4, Hafnarfirði			
Strendingur ehf. Verkfæðisþjónusta Fjarlægata 13-15 - 201 Hafnarfirði Sími 565 5646, Fax 565 5641	Burðarþol Grunnmynd þaks og snið	Dagur okt.2003	Teknað / Horandi af JW/SG
Höfundur Sigurbjartur Halldórsson 191033-7599	Málkvæði 1:50, 1:20, 1:10	Númer teikningar 203	Ölga