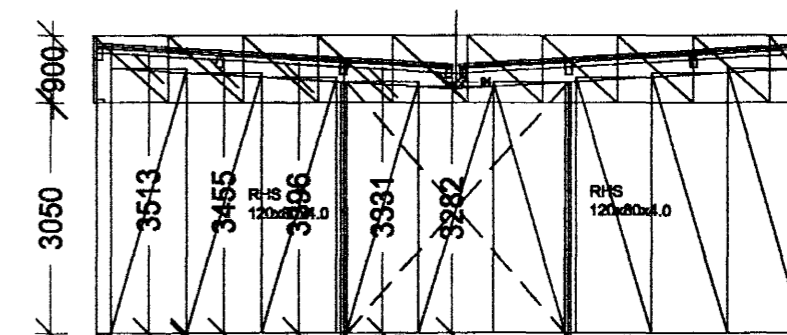


Þakeiningar. Lengd 4758 mm.
 Gerð: Kingspan KS1000RW
 8 stk 100 mm þykkar. U=0.19
 50 stk 40 mm þykkar

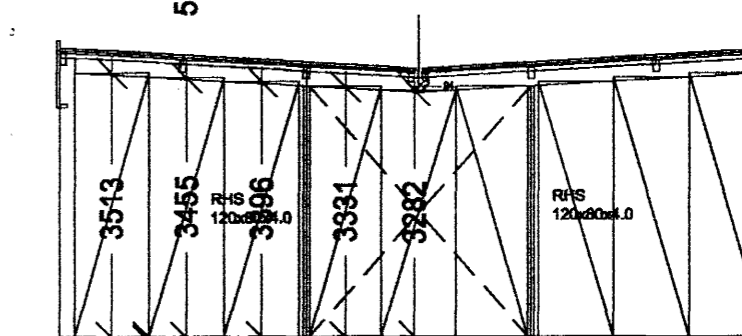
Grunnmynd stálvirkis 1:100

Þakkantur á göfnum gerð
 Kingspan KS1000MR
 (finriflaðar). 20 stk L=0.9 m
 Þykkt 45 mm.

Gaflveggir gerð Kingspan
 KS1000MR (finriflaðar). 2x9
 stk stk L=breytileg m Þykkt
 45 mm. Litur Hvítur



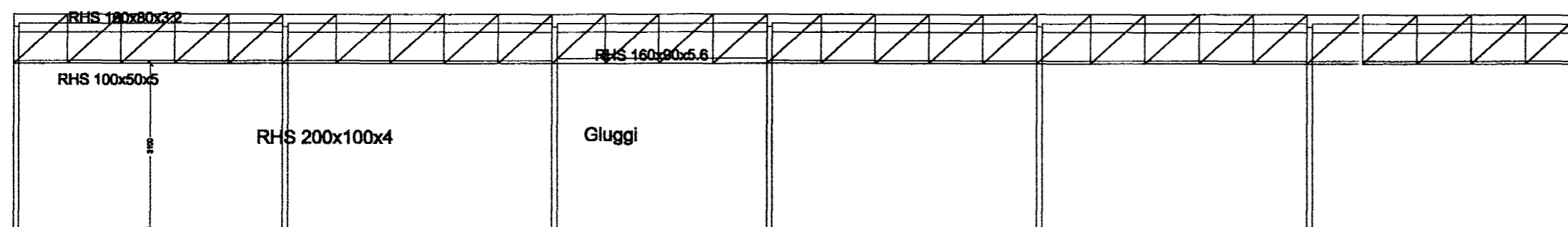
Gaflar 2 stk



Gaflar 2 stk

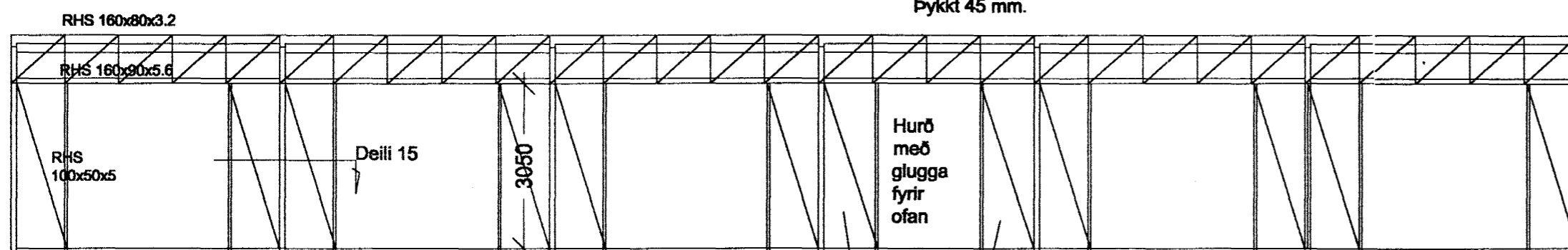
Milliveggir í línum c og d
 Einingar Kingspan
 KS1000MR. Þykkt 80
 mm. U=0.24

Þakkantur á langhlíð gerð
 Kingspan KS1000MR
 (finriflaðar). 30 stk L=0.9 m
 Þykkt 45 mm.



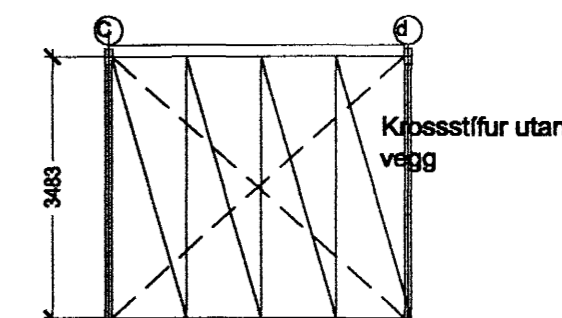
Suðurveggur 1:100

Þakkantur á langhlíð gerð
 Kingspan KS1000MR
 (finriflaðar). 30 stk L=0.9 m
 Þykkt 45 mm.



Norðurveggur 1:100

Þykkt eininga
 80 mm
 U=0.24



Veggur á milli sjálfisala og
 tækjarymis.
 Gerð Kingspan
 KS1000MR. Þykkt 45
 mm. Litur hvítur

Byggingafultrúi Hafnarfjarðar
 Afgreitt þann
 03 JULI 2003
 VG

SAMRÆMINGARHÖNNUN
 ALARK arkitektar ehf.
 HAMRABERG 7, 200 KÓPAVOGI S. 364 1137

Verk. 511-02 Reykjavíkurvegur 54, Hafnarfirði

Teikning: Einingar, Kingspan KS1000 RW og MS

Mál: 1:100
 Dags: 22. 03.03

Antenna

Guðmundur Gunnarsson
 byggingaverkfræðingur
 Langagerði 15
 108 Reykjavík
 sími/fax 5888786
 GSM 897 8786
 kt. 010754-5939
 netfang noinoi@simnet.is