

**SKÝRINGAR VID FRÁVEITULAGNIR Í JÖRD**

- SKOLPLAGNIR Í JÖRD ERU PVC-, OG STEYPT RÖR.
- REGNVATNS- OG JARÐVATNSLAGNIR Í JÖRD ERU PVC- OG STEYPT RÖR.
- TENGISTYKKI SKULU VERA AF SÖMU GERÐ OG PÍPUR.
- ALLAR ÖNEFNÐAR LAGNIR ERU Ø100 MED MINNST 20% HALLA.
- ÞAR SEM LÖGN FER GEGNUM SÖKKUL SKAL SETJA STYRKJARHÖLK UTAN UM LÖGNINA AF NÆSTU RÖRSTÆRD FYRIR OFAN.
- UPPGEFNIR KÓTAR ERU RENNSLISKÓTAR.
- FRÁGANGUR LAGNA SKAL VERA Í SAMRÆMI VID GILDANDI STADLA OG REGLUGERDIR.
- LAGNIR OG TENGISTYKKI SKULU VERA VOTTUD AF Rb

**SKÝRINGAR VID FRÁVEITULAGNIR INNHÁUSS:**

- PÍPUR OG TENGISTYKKI ERU ÚR PP-PLASTI MED MÓFFUTENGJUM SÉRSTAKLEGA HLJÓÐDEMPAD
  - PÍPUR SKAL EINANGRA MED 20 mm HÖLKUM ÚR ÖBRENNALEGU EFNÍ OG GUMMIBETTINGUM.
  - LAGNIR SKULU HAFNA A.M.K. 50 % HALLA NEMA ANNAD SÉ TEKID FRAM.
  - ÞAR SEM LAGNIR LIGGJA GEGNUM HÉÐASKIL, SKAL SETJA BRUNAHLIFAR UTAN UM RÖR.
  - MESTA FJARLÉGD MILLI UPPHENGJA ER:
- | NAFNÁL | LÖDRÉTT(m) | LÁRETT(m) |
|--------|------------|-----------|
| 32-50  | 1,0        | 0,5       |
| 75     | 1,5        | 1,0       |
| 100    | 2,5        | 1,0       |

- FRÁGANGUR LAGNA SKAL VERA Í SAMRÆMI VID GILDANDI STADLA OG REGLUGERDIR.
- ALLT LAGNAEFNI SKAL VERA VOTTAD AF RANNSÓKNARSTOFNUN BYGGINGARINÐADARINNIS

**NEYSLUVATNSLÖGN VERKLÝSING – PP-R PLAST LAGNIR:**

- PÍPUR SKULU VERA PP-R PLAST LAGNIR
- PÍPUR SKULU HÖLA A.M.K. 65°C VID 10 bar
- MIDAD VID STÖÐUGT ÁLAG Í 50 ÁR
- TENGLAGNIR AD ÞRÍFATÉKJUM SKULU VERA Ø16 NEMA ANNAD SÉ TEKID FRAM.
- FRÁGANGUR LAGNA SKAL VERA Í SAMRÆMI VID GILDANDI STADLA OG REGLUGERDIR.
- ALLT LAGNAEFNI SKAL VERA VOTTAD AF RANNSÓKNARSTOFNUN BYGGINGARINÐADARINNIS

**HITALAGNIR VERKLÝSING – STÁLLAGNIR:**

- PÍPUR SKULU VERA SVARTAR STÁLPIPUR (DIN 2440 EDA SAMSVARANDI), TENGISTYKKI SKRÓFUD SKV. DIN 2950
- PÍPUR SKAL EINANGRA MED 15mm HÖLKUM ÚR ÖBRENNALEGU EFNÍ.
- VALDIR OFNAR SKULU FRAMLEIDDIR Í SAMRÆMI VID ÍST EN 442
- Á ALLA OFNA KOMI LOFTSKRÓFA OG STILLITE
- ÖLL OFNATENGI ERU 10mm
- MESTA FJARLÉGD MILLI PÍPUUPPHENGJA MÁ VERA 2m.
- Á ALLA OFNA KOMI HITASTYRDIR LOKAR, EDA RAFSTYRDIR.
- REYNSLUPRÝSTINGUR ER 8 bar
- FRÁGANGUR LAGNA SKAL VERA Í SAMRÆMI VID GILDANDI STADLA OG REGLUGERDIR.
- ALLAR LAGNIR SKULU ÞRÝSTIPRÓFADAR MED 6 bara ÞRÝSTINGI SEM SKAL STANDA Í 24 TÍMA.
- EINANGRA SKAL LAGNIR MED STEIN – EDA GLERULLAHÖLKUM SKV. VERKL.

**GÓLFHITALAGNIR VERKLÝSING**

- PÍPUR SKULU VERA PEX-PLASTRÖR MED SÚREFNISÞÉTTU LAGI
- PÍPUR SKULU HÖLA A.M.K. 60°C VID 10 bar
- MIDAD VID STÖÐUGT ÁLAG Í 50 ÁR
- TENGISTYKKI SKULU VERA AF VIÐURKENNÐRI GERÐ
- ALLT LAGNAEFNI SKAL VERA VOTTAD AF RANNSÓKNARSTOFNUN BYGGINGARINÐADARINNIS

**ÞRÝSTIPRÓFUN ÁLPLAST OG PEXLAGNIR**

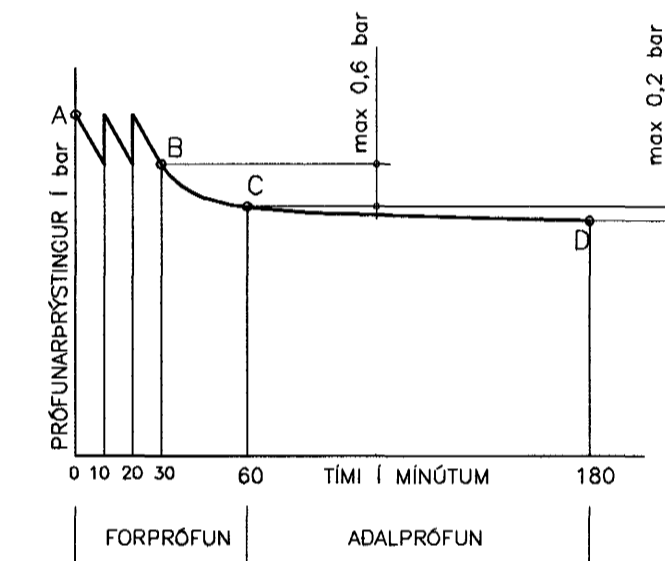
ÞRÝSTIPRÓFID SKAL GERA Í 2 AFÖNGUM:

**FORPRÓFUN:**

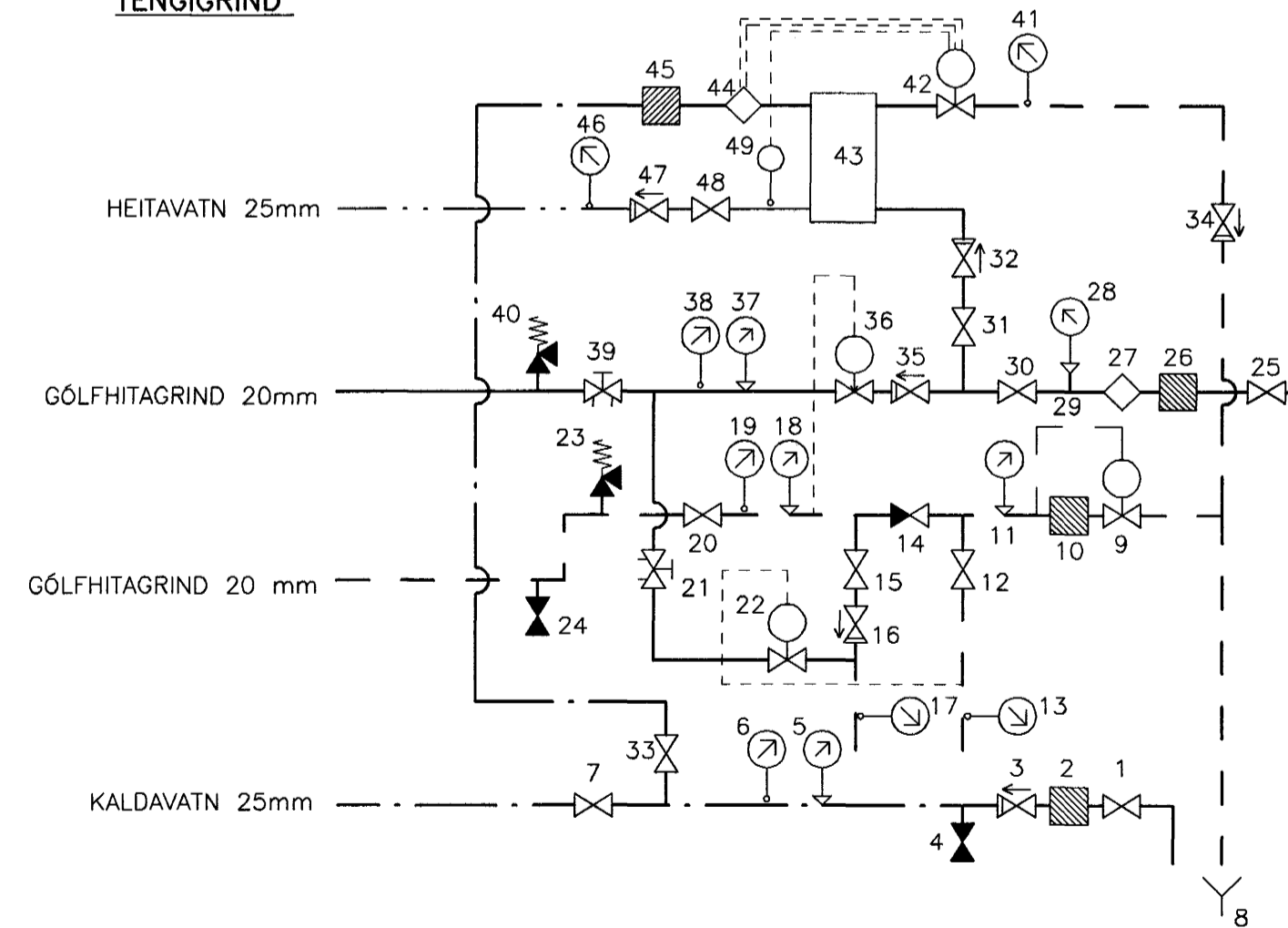
EF KOSTUR ER SKAL MÆLIBÓNAÐUR VERA STAÐSETTUR Á LAGSTA STAD KERFISINS. FYLLA SKAL LAGNIR MED VATNI, PASSA VEL AD EKKERT LOFT SÉ Á KERFINU OG AD ÞAD SÉ EKKI TENGT VEITU. LÁTA VATN NÁ UMHVERFISHITA. AUKA ÞRÝSTING Á KERFINU UPP Í 1,5 X NOTKUNARÞRÝSTING [A] OG BIDA Í 10 MIN. AUKA ÞRÝSTING Í 1,5 X NOTKUNARÞRÝSTING OG AFTUR EFTIR 20 MIN. SKRÁ ÞRÝSTING EFTIR 30 MIN [B] OG AFTUR EFTIR 60 MIN [C] OG MÁ ÞRÝSTINGURINN EKKI HAFNA FALLID MEIRA EN 0,6 bar Á ÞEIM TÍMA. FORPRÓFI TELST VERA LOKID MED FULLHÉGJANDI ÁRANGRI EF ENGINN LEKI KEMUR FRAM OG ÞRÝSTINGSFALL SIDUSTU 30 MÍNÚTNA ER EKKI YFIR 0,6 bar. [C]

**ADALPRÓFUN:**

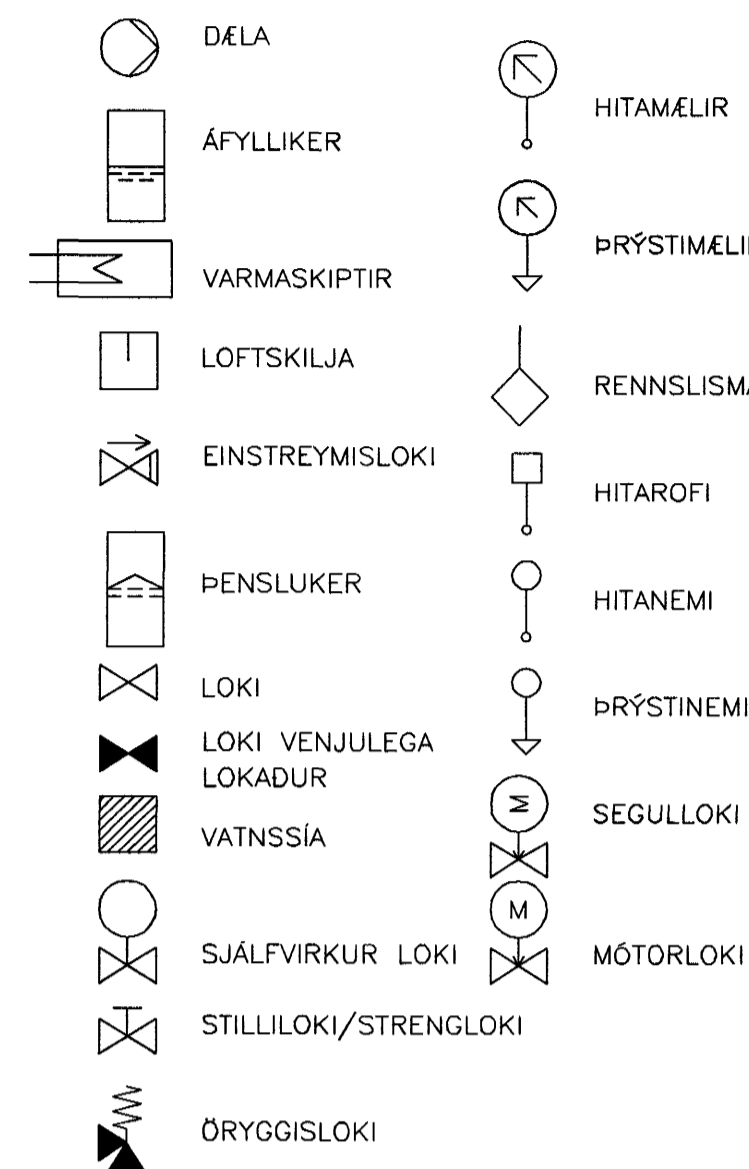
ADALPRÓFUN SKAL FARA FRAM Í BEINU FRAMHALDI AF FORPRÓFUN OG TÍMALENGD ÞESS ER UM 2 KLST. PRÓFÞRÝSTINGUR EFRIR FORPRÓF Á TÍMAPUNKTI [C] SKAL SKRÁSETTUR. ADALPRÓFI TELST LOKID MED FULLHÉGJANDI ÁRANGRI EF PRÓFUNARÞRÝSTINGUR FELLUR EKKI MEIRA EN 0,2 bar [D] FRÁ BYRJUNARÞRÝSTINGU PRÓFSINS OG EF ENGR LOKAR KOMA FRAM. EF ÞRÝSTINGUR FELLUR MEIRA EN 0,2bar MEDAN Á PRÓFI STENDUR VERÐUR AD ENDURTAKA ALLT ADALPRÓFID AFTUR.



**TENGIRIND**

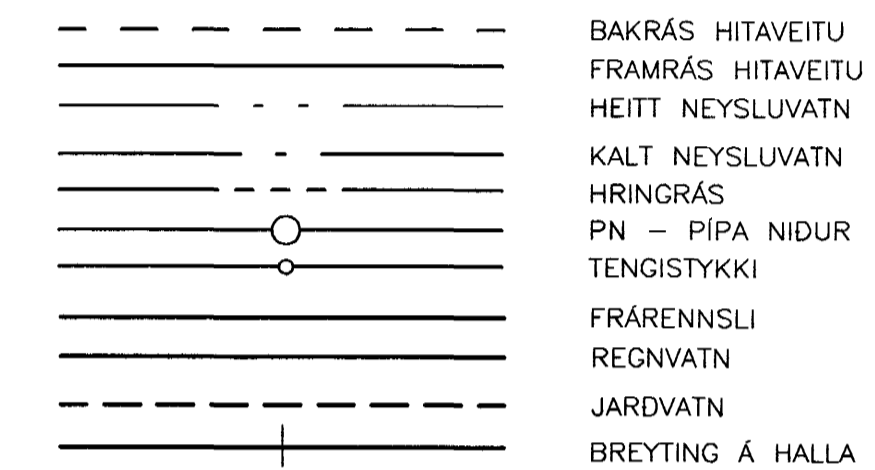


**SKÝRINGAR :**



**SKÝRINGAR :**

- HL = HANDLAUG
- RV = RÆSTIVASKUR
- SV = SKOLVASKUR
- SB = STURTA
- VS = SALERNI
- BS = BRUNASLANGA
- PV = ÞVOTTAVÉL
- PNF = ÞAKNIDURFALL
- GNG = GÓLFNIDURFALL MED GEGNUMSTREYMI
- NF = NIDURFALL
- ÞS = ÞVAGSKÁL
- HP = HÁPUNKTUR
- FS = FALLSTAMMAR
- BK = BÖTNKÓTI
- TK = TOPPKÓTI
- RF = RYÐFRJAR PÍPUR
- ÖL = ÖTLOFTUN
- PN = PÍPA NIDUR
- PU = PÍPA UPP
- IV = PÍPA ER INNI VEGG
- ÁV = PÍPA ER UTANÁ VEGG
- SK = SKOLKRANI
- ÖK = ÖTIKRANI



**TÆKJALISTI**

1. INNTAKSLOKI FRÁ VEITU
2. SÍA FRÁ VEITU
3. EINSTEFNULOKI
4. TÆMINGARLOKI
5. ÞRÝSTIMÉLIR 0-10 BAR
6. HITAMÉLIR 0-60°C
7. STOPPLOKI
8. AFFALL HITAVEITU Ø40 PEH
9. 15mm SLAUFULOKI
10. SÍA
11. ÞRÝSTIMÉLIR 0-10 BAR
12. STOPPLOKI Ø20
13. HITAMÉLIR 0-60°C
14. STOPPLOKI Ø20
15. STOPPLOKI Ø20
16. EINSTEFNULOKI Ø20
17. HITAMÉLIR 0-60°C
18. ÞRÝSTIMÉLIR 0-10 BAR
19. HITAMÉLIR 0-60°C
20. STOPPLOKI Ø20
21. ÞJÖNUSTULOKI/STRENGLOKI
22. HITASTYRÐURLOKI
23. ÖRYGGISLOKI, 15mm, 6 BAR
24. TÆMINGARLOKI
25. INNTAKSLOKI FRÁ VEITU
26. SÍA FRÁ VEITU
27. VATNSMÉLIR FRÁ VEITU
28. ÞRÝSTIMÉLIR 0-10 BAR
29. MÆLISTÖTUR – EIGN VEITU
30. STOPPLOKI – EIGN VEITU
31. STOPPLOKI Ø20
32. EINSTEFNULOKI Ø20
33. STOPPLOKI Ø20
34. EINSTEFNULOKI Ø20
35. EINSTEFNULOKI Ø15
36. ÞRÝSTIJAÐNARI, DANFOSS AVP 15, Kv=0,8
37. ÞRÝSTIMÉLIR 0-10 BAR
38. HITAMÉLIR 0-100°C
39. ÞJÖNUSTULOKI/STRENGLOKI Ø15
40. ÖRYGGISLOKI, TENGI NIDURFALLI Í GÓLFI 15mm, 6 BAR
41. HITAMÉLIR 0-100°C
42. HITA- OG ÞRÝSTIYRÐUR LOKI T.D DANFOSS, AVTQ
43. VARMAKIPTIR, 45 kW, HITAV: 75/35°C, NEYSLUVATN: 5/55°C
44. RENNSLUSSKYNJARI
45. SÍA
46. HITAMÉLIR 0-100°C
47. EINSTEFNULOKI Ø20
48. STOPPLOKI Ø20
49. HITASKYNJARI

27 MAR 2015

VG

ÓTG. DAGS. BREYTING: HANNAÐ SAMP.

**KLUKKUBERG 26 HAFNARFIRÐI**

**LAGNIR SKÝRINGABLAÐ**

**VS B VERKFRÆÐISTOFA**

BEIARHRAUNI 20+220 HAFNARJÖRÐUR  
 Heimasíða: www.vsb.is • Netfang: vsb@vsb.is  
 Símsíðar: 8600 Fax 585-8610 • Kl. 710796-2899

Stöð: BS Teiknað: BS  
 Mál: Yfirfarið: SAS  
 Dags: 21.05.03 Nr: 02763-P00