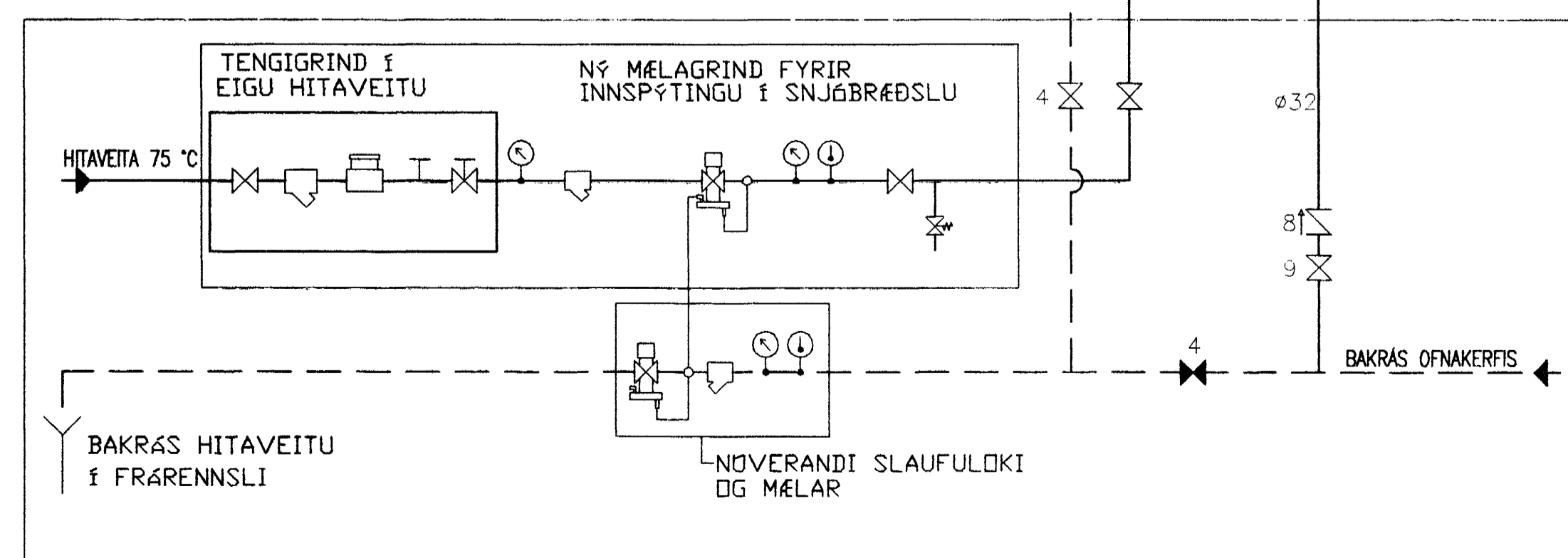


SNJÓBRÆDSLUSKEM, GRUNNMYND, 1:50

SKEMATÍSK TENGMÝND, SLAUFUR 1 - 2:



DEILIKISTA SNJÓBRÆDSLUSKEM  
STADSETT UNDIR LOFTI  
Í KJALLARA. SJÁ TEIKNINGU L-02

SKÝRINGAR:

1. ÞRÝSTINGSMELIR
2. HITAMELIR
3. EINSTREYMISSLOKI
4. KÖLULOKI
5. STJÓRNLOKI SNJÓBRÆDSLUSKEM  
T.D. RAV RAV 10/8, 10-38 °C
6. DÆLA: ANNI 0,5 l/s Á MÓTI 60 kPa  
MED ÞREPASTYRINGU
7. DEILIKISTA SNJÓBRÆDSLUSKEM
8. STILLITÉ
9. LOFTAFTÖPPUN

SKÝRINGAR:

NOTA SKAL PEX, POLYPROPYLEN EDA POLYBUTYLENRÖR, ø 25 mm AD YTRA ÞVERMÁLI MED EIGINLEIKA EIGI LAKARI EIGINLEIKA EN:

60 °C HITAPOL VID 6 kg/cm<sup>2</sup> ÞRÝSTING. MIDAD VID 50 ÁRA ENDINGARTÍMA.

DÝPT NIÐUR Á RÖR SKAL VERA:

100 mm ÞAR SEM PÍPUR ERU UNDIR HELLUM, UNDIR STIGABAKI SKAL VERA 50 MM NIUR Á PÍPUR.

LAGNAKERFID SKAL ÞRÝSTIÞRÓFAD Í TVEIMUR ÞREPUM.

1. ÞREP

SETJA SKAL 9 BAR ÞRÝSTING Á KERFID OG BÍÐA Í 10 MÍNÚTUR. ÞÁ SKAL AUKA ÞRÝSTING AFTUR Í 9 BÖR OG BÍÐA AÐRAR 10 MÍNÚTUR OG AUKA ÞÁ ÞRÝSTING AFTUR UPP Í 9 BÖR. 10 MÍNÚTUR SÍÐAR SKAL SKRÁ ÞRÝSTINGINN NIÐUR OG BÍÐA Í 30 MÍNÚTUR. HAFI ÞRÝSTINGUR FALLID MEIRA EN 0,6 BÖR ER LEKI Í KERFINU.

HAFI ÞRÝSTINGUR FALLID MINNA EN 0,6 BÖR EFTIR AD FYRSTA ÞREP HEFUR VERID FRAMKVÆMT SKAL HEFJA ANNAD ÞREP ÞRÝSTIÞRÓFUNAR.

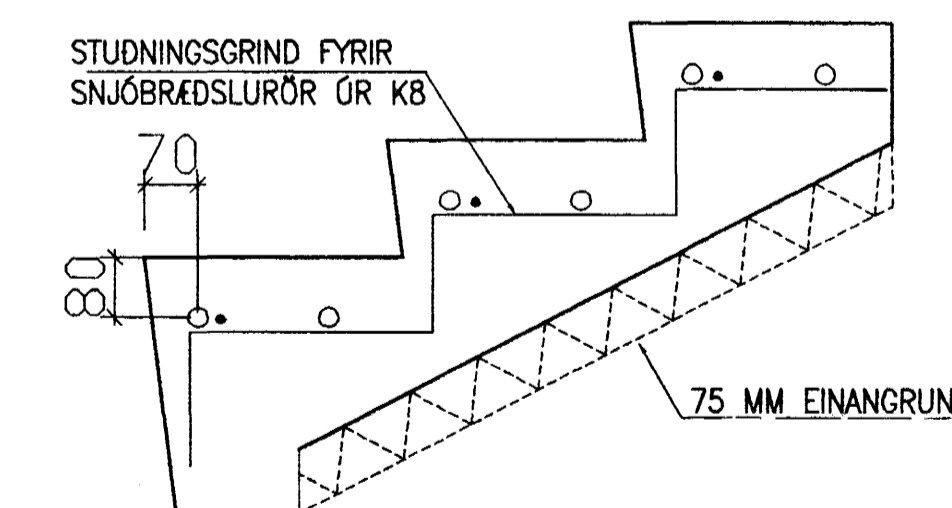
2. ÞREP

ANNAD ÞREP HEFST Í BEINU FRAMHALDI AF 1. ÞREPI. FYLGJAST SKAL MED ÞRÝSTINGNUM Í 120 MÍNÚTUR OG MÁ HANN EKKI FALLA UM MEIRA EN 0,2 BÖR TIL AD KERFID TELJIST ÖRUGGT.

SLAUFULENGDIR:

SLAUFUR 1: 120 M  
SLAUFUR 2: 130 M

EKKI ER GERT RÁÐ FYRIR AUKINNI NOTKUN Á HEITU VATNI VEGNA SNJÓBRÆDSLUSKEM:



Byggingafróðfræðingur  
Alþrótt, þens.  
2 F. M.A. 2003  
VG

MÆLAGRIND OG STYRING  
SNJÓBRÆDSLUSKEM Í KJALLARA, SJÁ TEIKNINGU L-02

REYKJAVÍKURVEGUR 60, HAFNARFIRDI

ÚTÍBÚ ÍSLANDBANKA OG VERSLUN  
BREYTING Á ADKOMU OG ENDURNÝJUN  
ÚTIHURÐAR  
SNJÓBRÆDSLUSKEM



VERKFRÆÐISTOFA FRV  
SKULAVÖRUSTIG 3, 101 REYKJAVÍK  
SÍM: 561 9040 OG 561 9043, FAX: 561 9044  
NETFANG: víðsjá@sgg.is

MAÐAF JLS	TEIKNING JLS	SKALA 1:50; 1:10	VERUR V0097
SKRÁ B-01.dwg	DAGS 24.02.03	TEIKNINGUR B-03	