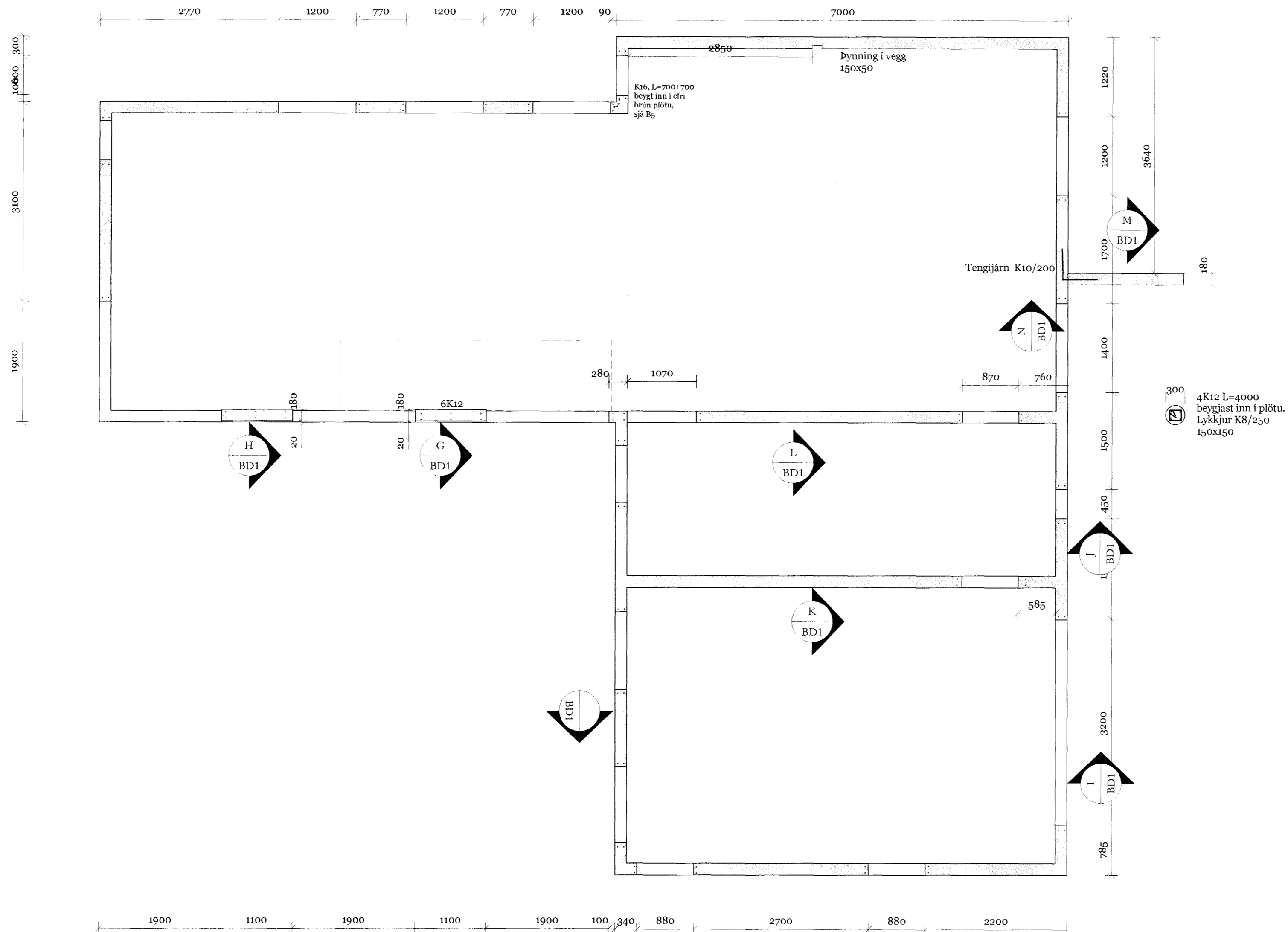


### Athugasemd

Í alla veggj komi járngrind K10cc200 lárétt og K10cc250 lóðrétt. Járngrindindin komi ~ 40 mm frá útbrún.  
Kringum glugga og hurðarop komi 2K12, nema annað sé fram tekið.  
Sjá deili, teikning BD1.



### STEINSTEYPA

Steypa og steypuvinna skal vera í samræmi við ÍST10.

Brotþölsflokkur steypu: C25  
V/S < 0,55. Sementsmagn > 300 kg/m<sup>3</sup>

Titra skal alla steinsteypu í mótum

Nákvæmniskröfur til steypumóta:  
Staðsetning undirstaða: 15 mm  
Staðsetning annarra stypuhluta: 5 mm  
Þykktir: < 5%  
Frávik frá lóðlinu: < 0,3%

Vatnslás skal setja í lárétt steypuskil.

### JÁRNBENDING

K: merkir kambstál KS50. K20=20mm þvermál  
Skriðmörk > 500MPa mv. 0,1% vikmörk

K189: merkir bendinet með skriðmörk > 500MPa  
Járnaflötur = 189 mm<sup>2</sup> per lengdarmetra.

Skevtilendur:  
d8 400; d10 400; d12 480; d16 640

Fjarlægðir frá steypuvfirborði:  
Innanhúss 20; Utanhúss 40; Að jarðvegi 60

Járngrindur (einf.) í úthornum tengjast með d10 vinklum, lengd=500+500 eða sambærilegt

**Verkfræðistofan Höfn** kt. 590989-1529  
Verkfræðiráðgjöf - Suðurlandsbraut 30, 108 Rvk.

**Lögg. hurðarpöls- og lagnahönnuður:**  
Sturlaugur Þorsteinsson, kt. 250253-2579  
byggingarverkfræðingur BSc-MBA-MVFÍ  
Sími 899-2579

Verk: **Blómavellir 9,  
Hafnarfirði**

Teikning: **Veggir neðri hæðar  
Grunnmynd**

Verkkaupi: \_\_\_\_\_ Teikning nr:

**B2**

Mælikvarði: 1:50  
Dagsetning: 5-3-03  
Teiknað: SP

Breytingar:

Samþykkt lögg. hönnuðar:

Byggingaútlit frá Hafnarfirði  
Alfreitt þann

10 APR. 2003

*Sturlaugur Þorsteinsson*  
VG