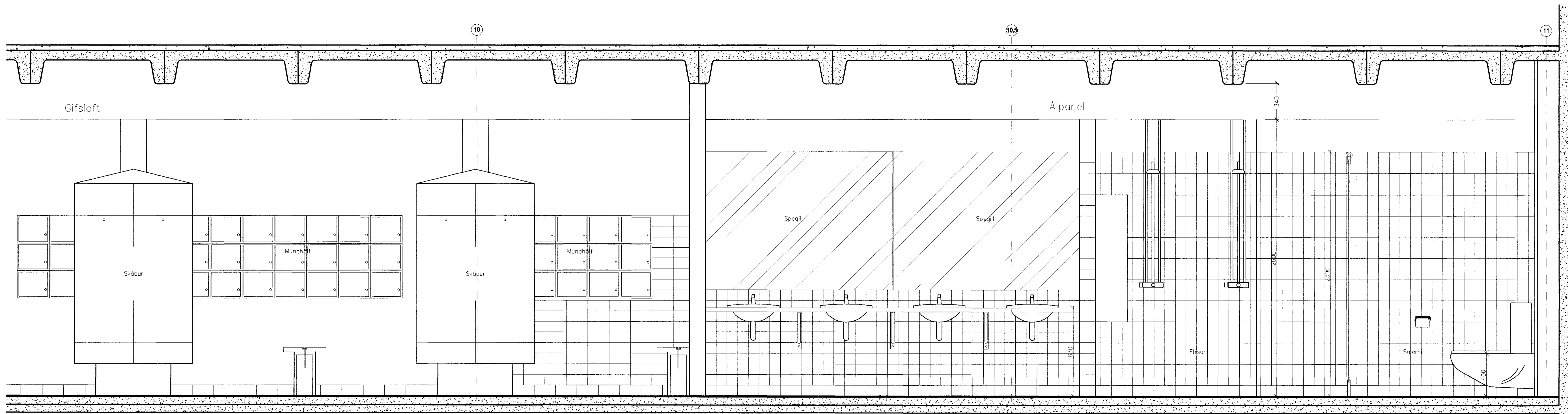
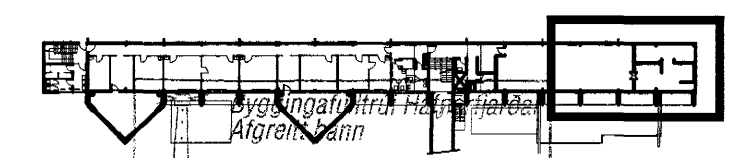


(79)4.10. Búningsklefi (partur), þvottasvæði og snyrtingar - 2h. Sneiðing A-A



(79)4.10. Búningsklefi (partur), þvottasvæði og snyrtingar - 2h. Sneiðing B-B

ÖLL MÁL OG AÐSTÆÐUR SKORIST Á STAÐNUM FYRIR SMÍÐ.
Ef ósamræmi er á milli málsetninga á teikningum og
raunverum á verkstöð skal það stórmeðna standa.



Skýringar:
Explanations:

ARK IS ehf
arkitektar ráðgjafar
Aðalsteinn Snorrason arkitekt fof 270152-8869
Egill Guðmundsson arkitekt fof 160657-4809
Gísli Gíslason 101 reykjavík
klapparstig 16 sími 511 2060
fax 511 2066
netfang arkis@ark.is

Breyt. Rev.	Breyting Revision	Dags. Date	Samþ. Approved	Notk. heiml. Released
Tilv. teikningar nr. ISAL Ref-drawing no. of ISAL		Samsettn. teikningar nr. ISAL Assembly drawing no. of ISAL		

This drawing is the property of the ICELANDIC ALUMINIUM CO. LTD. and handed out for personal use only. It may neither be copied nor made available to others without permission of the ICELANDIC ALUMINIUM CO. LTD. The receiver is liable for any misuse.

Fjöldi stúkkja Number of pieces	Hlutur Object	sg. st. / kg	Ítalgi / heild (kg) / Þyngd	Athugasemdir Remarks
IV III II I	Steypuskáli ANNEX Mhl.10 styrkingar / stækur Búningsklefi (partur), þv.svæði. og snyrt. Sneiðingar	22,200	1000	Málkvarði Scale 1: 20 Stærð frumtekn. Format of orig. A1 CCno - Eq type - Eq no. 6010 BA 1227
Verktaki / Supplier		ARKIS ehf		Drögn. af ISAL / Teiknari ISAL
Teiknað AS MS JG KE 29.11.02 ISAL Alcan Iceland Ltd		Yfirráð Checked AS	Samþykkt Approved AS	166206
Teiknað Drawn		Yfirráð og sétið Checked and filed		Notkun heimil Released