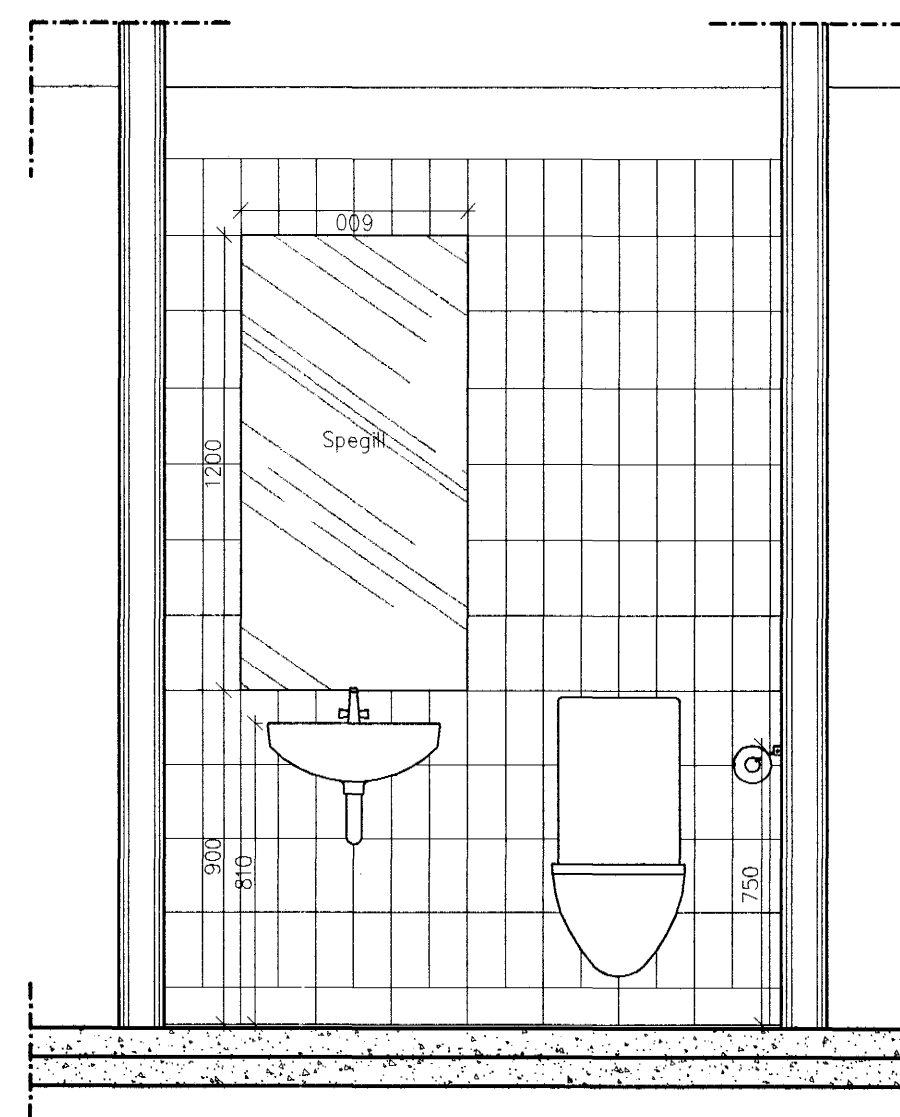
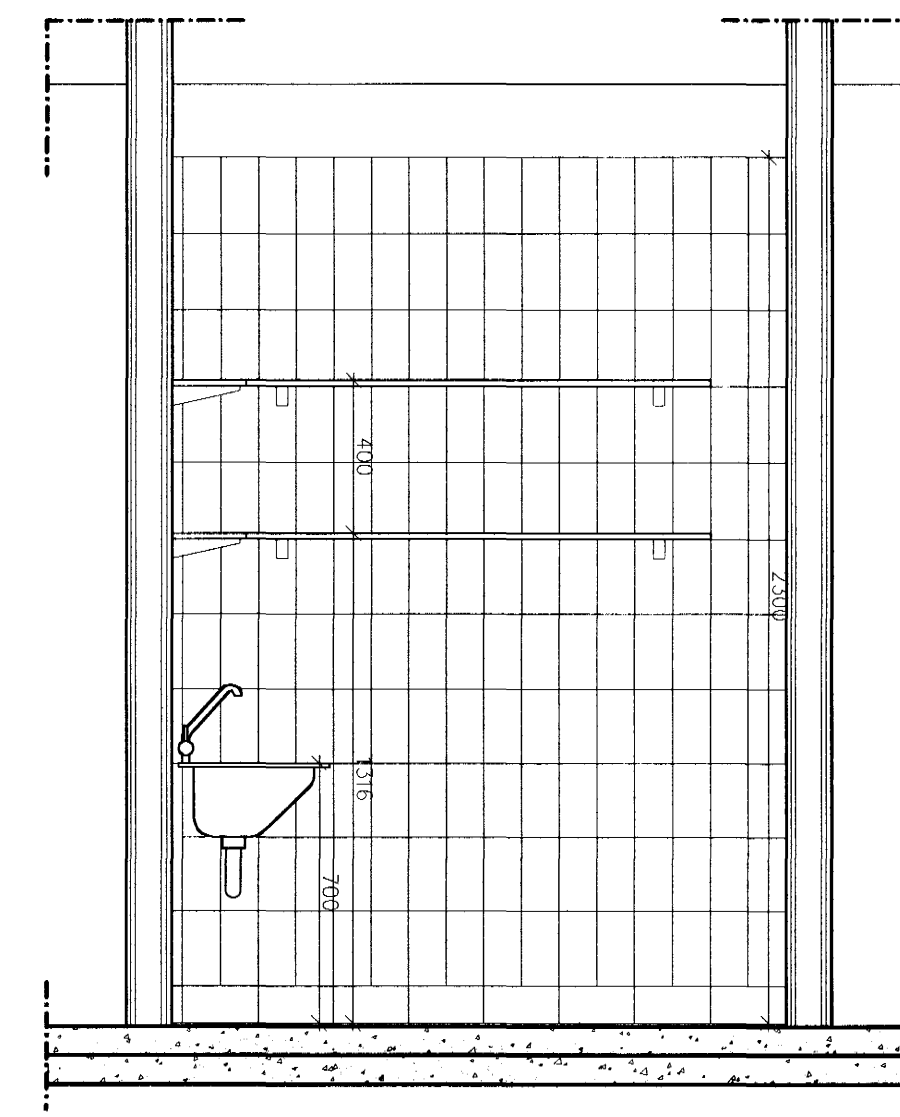


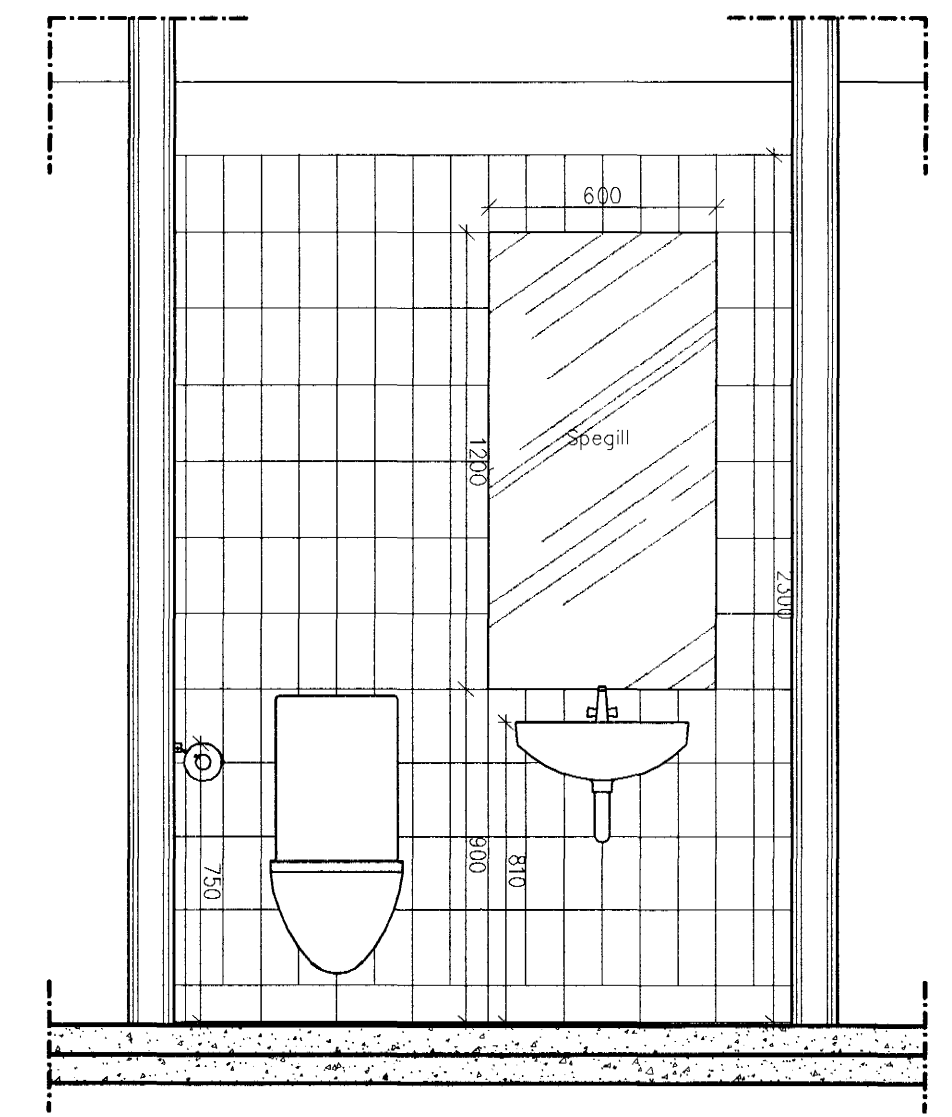
(79)4.14. Snyrtingar og ræsting - 3h. - grunnmynd



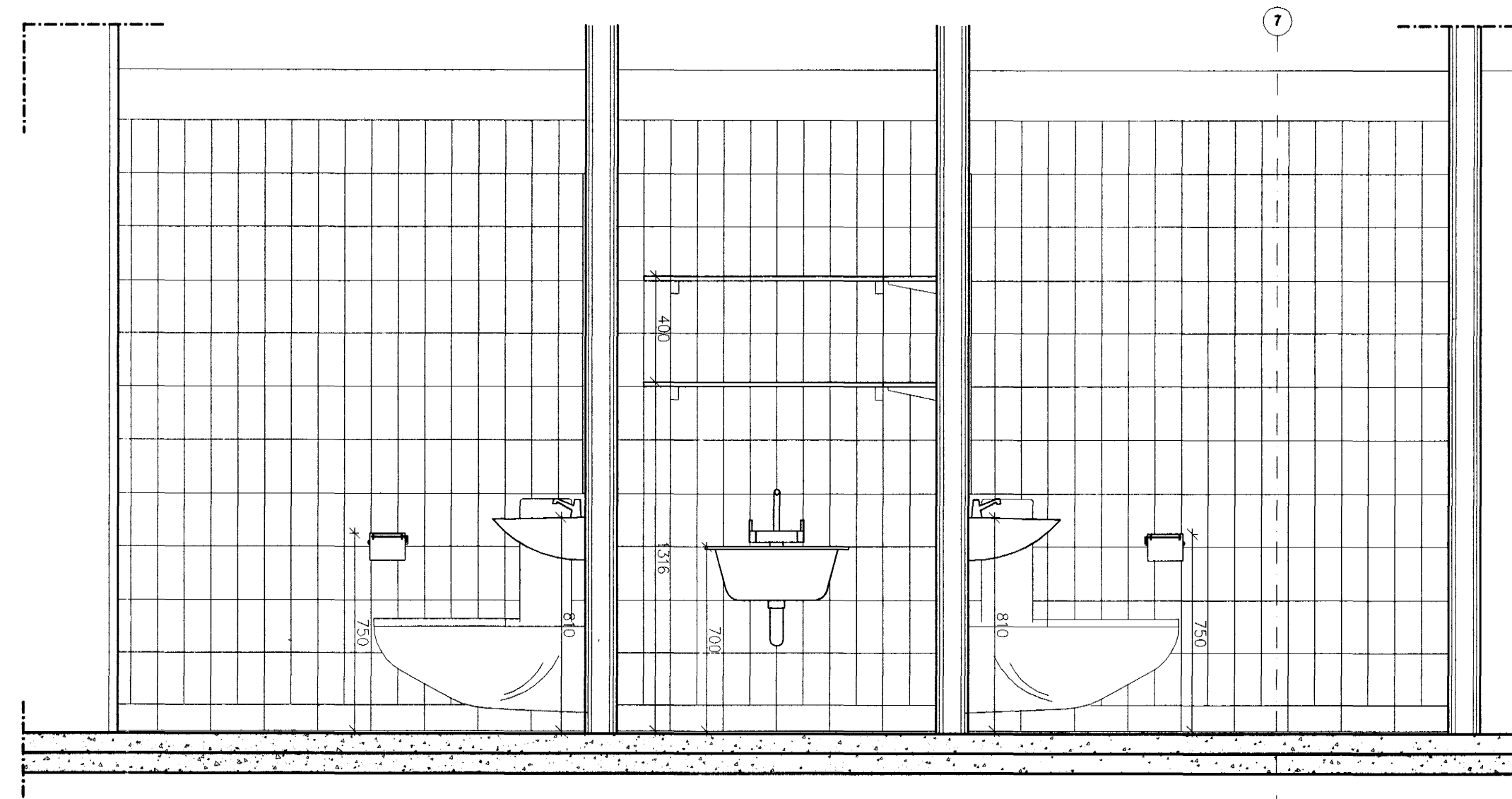
(79)4.14. Snyrtingar og ræsting - 3h. - Sneiðing D-D



(79)4.14. Snyrtingar og ræsting - 3h. - Sneiðing C-C

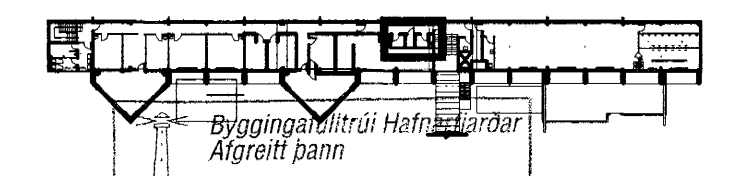


(79)4.14. Snyrtingar og ræsting - 3h. - Sneiðing B-B



(79)4.14. Snyrtingar og ræsting - 3h. - Sneiðing A-A

ÖLL MÁL OG AÐSTÆTUR SKOÐAST Á STAÐNUM FYRIR SMÍÐ.
Ei ábyrgð er á milli málsetninga á teikningum og
runastærum á verkstæði skil þó stórmeðfala standa.



Skýringar:
Explanations:

ARK ÍS ehf.
arkitektar ráðgjafar
Aðalsteinn Snorrason arkitekt faf 1611861-2269
Egill Guðmundsson 270152-6869
Gísli Gíslason 160657-4809
klapparstig 16 101 Reykjavík
sími 511 2060
fax 511 2066
netfang arkis@ark.is

Brayt. Rev.	Breyting Revision	Dags. Date	Samb. Approved	Notk. heimil Released
Tilv. teikningar nr. ISAL Ref. drawing no. of ISAL		Samsettn. teikningar nr. ISAL Assembly drawing no. of ISAL		

Fjöldi stúka Number of pieces		Hlutur Object	Mál. Scale	Althugssemi Remarks
IV III II I	2 21	Steypskáli	1:20	
ANNEX Mhl.10 styrkingar / stækur Snyrt. og ræst. við mótuneyti - 3h. - Grm + sneið 6010BA 1227				
Tilv. teikning nr. ISAL Drawn		Yfirfarið Checked	Samb. g. / Approved	Althugssemi Remarks
ALCAN PRIMARY METAL GROUP ISAL Alcan Iceland Ltd		Yfirfarið Checked	Samb. g. / Approved	Althugssemi Remarks
Tilv. teikning nr. ISAL Drawn		Yfirfarið og skráð Checked and filed	Samb. g. / Approved	Althugssemi Remarks