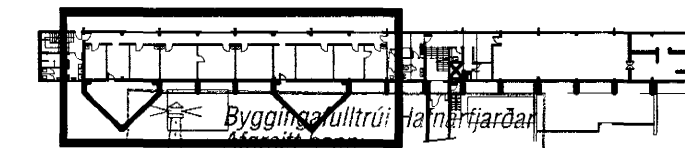


(99)3.06 Grunnmynd 2h - Skrifstofudalma

ÖLL MÁL OG ABSTEYUR SKOOST A STAÐNUM FYRIR SÁÐI.
Ei ósamræmi er á milli málsetninga á teikningum og raunverum á verkstað skal þó stórmetna standa.



Skýringar:
Explanations:

ARK IS ehf
arkitektar ráðgjafar
Aðalsteinn Snorrason arkitekt faf 161151-4769
Egill Guðmundsson arkitekt faf 270152-8869
Gísli Gíslason arkitekt faf 160657-4809
klapparstíg 16 sími 511 2060
101 reykjavík fax 511 2066
netfang arkis@ark.is

A		Húrd færð	14.02.03	ig		
Breyt. Rev.	Breyting Revision	Dags. Date	Samb. Approved	Nok. heiml. Released		
Tilv. teikningar nr. ISAL		Samsetn. teikningar nr. ISAL				
Ref. drawing no. of ISAL		Assembly drawing no. of ISAL				

This drawing is the property of the ICELANDIC ALUMINIUM CO. LTD. and handed out for personal use only. It may neither be copied nor made available to others without permission of the ICELANDIC ALUMINIUM CO. LTD. The receiver is liable for any misuse.

Fjöldi stúkkja Number of pieces	Hútur Object	21 21	eo. st. / Weight (kg)	totalt í heild (kg) Bygð	Althugosemdir Remarks
IV III II I	Steypuskóli				Málkvarði Scale 1: 50
	ANNEX Mhl.10 styrkingar / stækun				Stærð framtökn. Format of orig. A1
	Grunnmynd 2h - skrifstofudalma				CC00-Eq type-Eq.no. 6010 BA 1227
Verktali / Supplier	ARKIS ehf	Dra. no. of suppl. / Tekn. nr. of ISAL			Breyt./Rev.
Teknað / Drawn	MS JG KE	29.11.02	Yfirfarið / Checked	AS	Samb. skkt. / Approved
ALCAN PRIMARY METAL GROUP		Stráumvirk IS-222 Hámarkarður		ALCAN	166626
Teknað / Drawn	Yfirfarið og síráð / Checked and freed	Bólkan heimilsið / Released			A