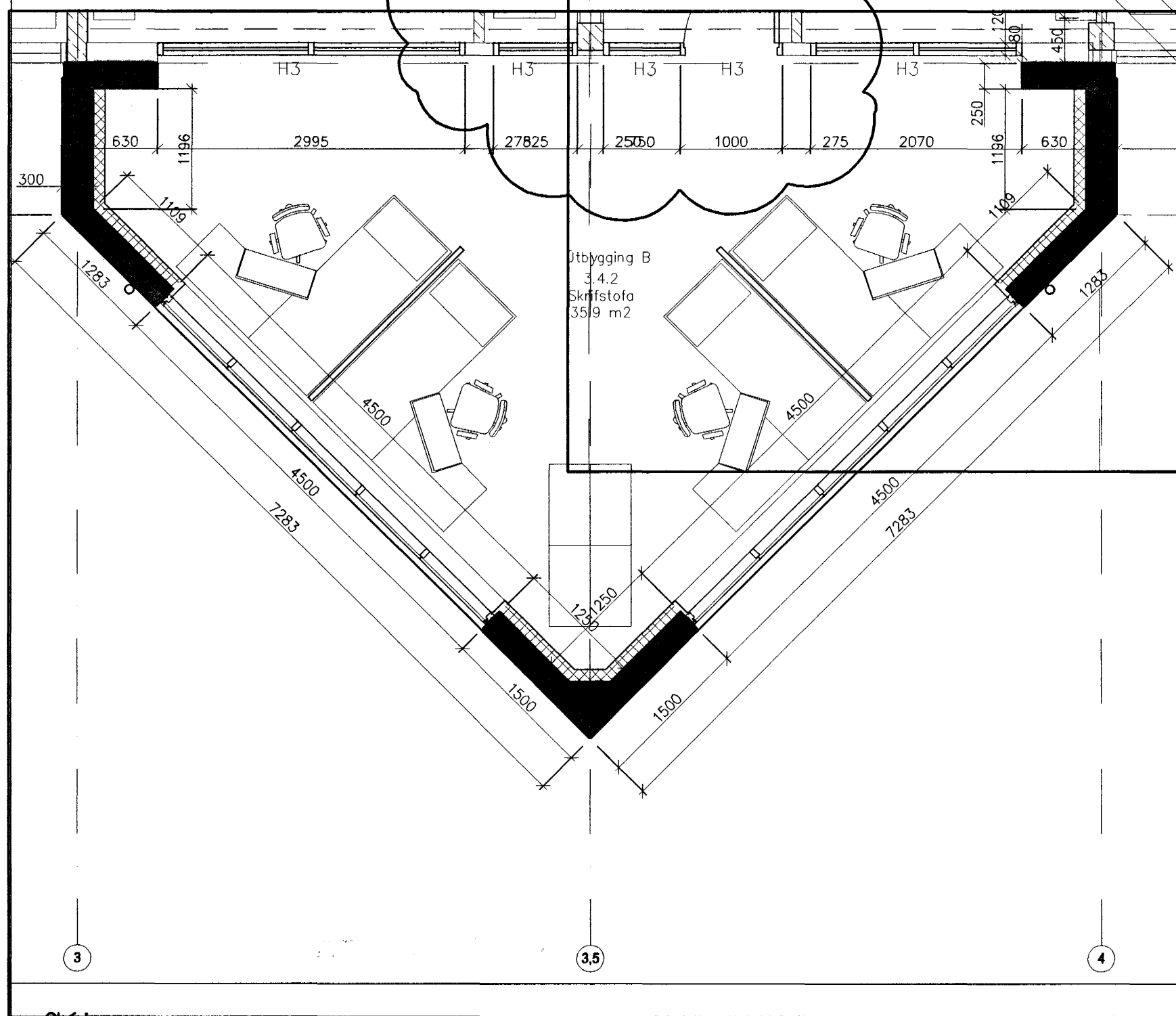


(99)3.07 Grunnmynd 3.hæð - Skrifstofuálm (partur) + mötuneyti



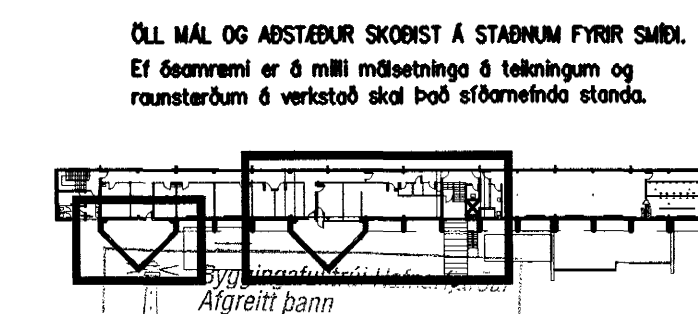
Skýringar:  
Explanations:

**ARK IS ehf**  
arkitektar ræðgjafar  
Aðalsteinn Snorrason arkitekt for 1811611-2369  
Egill Guðmundsson 279152-6869  
Gísli Gíslason 160657-4809  
klapparstíg 16 101 Reykjavík  
sími 511 2060  
fax 511 2066  
netfang arkis@ark.is

A	Veggþykkt leiðrétt	14.02.03	yg
Breyt./ Rev.	Breyting/ Revision	Dags./ Date	Samb./ Approved
Tiltekið/ Drawn by: ISAL		Samb. tekið/ Checked by: ISAL	
Tiltekið/ Drawn by: ISAL		Samb. tekið/ Checked by: ISAL	

This drawing is the property of the ICELANDIC ALUMINIUM CO. LTD. and handed out for personal use only. It may neither be copied nor made available to others without permission of the ICELANDIC ALUMINIUM CO. LTD. The receiver is liable for any misuse.

Fjöldi stúkkja / Number of pieces: 22	Hlutur / Object: Stetypuskáli	Efni / Material: VG	Matstærð / Weight (kg): 200	Stærð / Scale: 1:50	Althugasemdir / Remarks: A1
Stetypuskáli		ANNEX Mh.10 styrkingar / stækur		Grunnmynd 3.h - skrifstofuálm. og mötuneyti	
Vekjari / Supplier: ARKIS ehf		Tiltekið / Drawn: AS MS JG KE 29.11.02		Samb. tekið / Approved: (99)3.07	
ALCAN PRIMARY METAL GROUP		ISAL		166627	
Tiltekið / Drawn: ISAL		Yfirfarir og próf / Checked and filed: ISAL		Nöfnun heimild / Released: ISAL	



ÖLL MÁL OG AÐSTÆÐUR SKOÐAST Á STAÐNUM FYRIR SMÍÐ.  
Ef ósamræmi er á milli málsetninga og tekiðningum og  
raunstarfsmál og verkstæði skal það sýna meðhöndla stöðu.