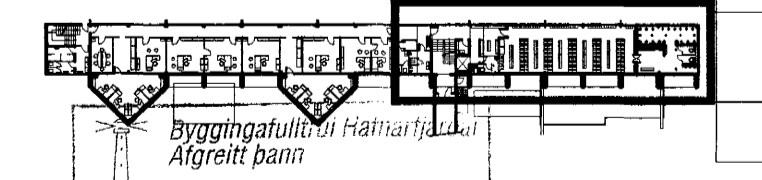


(99)3.08 Grunnmynd 2. hæð - starfsmannaöstaða

ÖLL MÁL OG ABSTÆTUR SKOÐAST Á STAÐNUM FYRIR SMÍÐ.
 Et ósamræmi er á milli málsetninga á teikningum og raunverðum á verkstöð skal það sífærnið standa.



Skýringar:
 Explanations:

ARK IS ehf
 arkitektar ráðgjafar
 Aðalsteinn Snorrason arkitekt faí 1511151
 Egill Guðmundsson arkitekt 4769
 Gísli Gíslason arkitekt 270152-8869
 klapparstíg 16 160657-4809
 101 Reykjavík
 sími 511 2060
 fax 511 2066
 netfang arkis@ark.is

Breyt. / Rev.	Breyting / Revision	Dags. / Date	Samb. / Approved	Merk. heiml. / Released

Tilv. teikningar nr. ISAL / Ref. drawing no. of ISAL

Samsættn. teikningar nr. ISAL / Assembly drawing no. of ISAL

This drawing is the property of the ICELANDIC ALUMINIUM CO. LTD. and handed out for personal use only. It may neither be copied nor made available to others without permission of the ICELANDIC ALUMINIUM CO. LTD. The receiver is liable for any misuse.

Fjöldi stúka / Number of pieces: IV III II I

Hlutur / Object: Stetypuskáli VG

Stetypuskáli VG
 ANNEX Mhl.10 styrkingar / stökkur
 Grunnmynd 2h - starfsmannaöstaða

Verktali / Supplier: ARKIS ehf

Teknað / Drawn: AS MS JG KE29.11.02

Stærð / Scale: 1:50

Stærð / Scale: A1

CCno.-Eg type-Eg no: 6010 BA 1227

ALCAN PRIMARY METAL GROUP
 IS-222 Vatnarfordur

166628