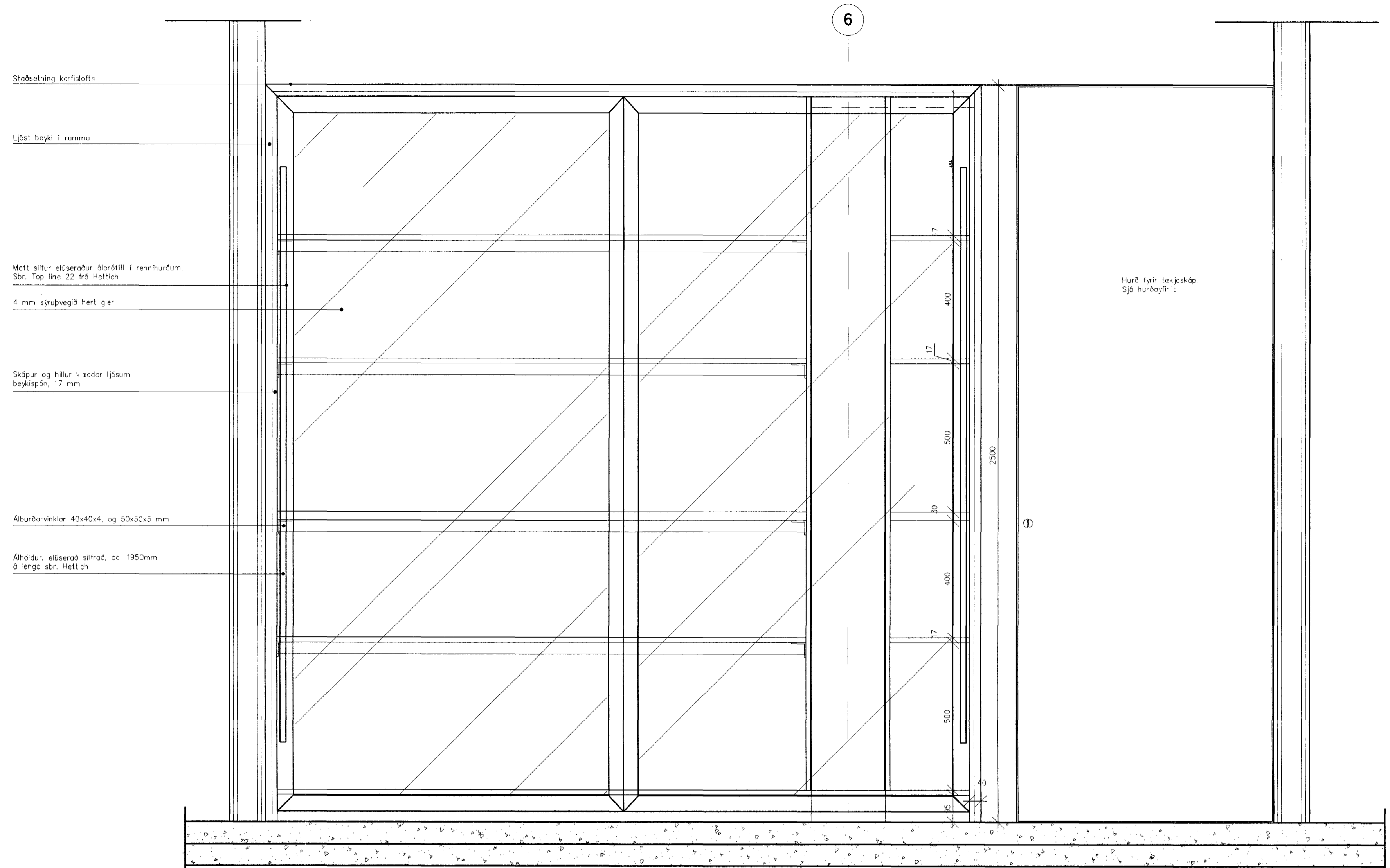
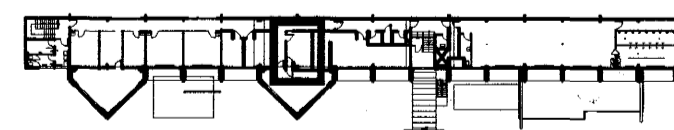


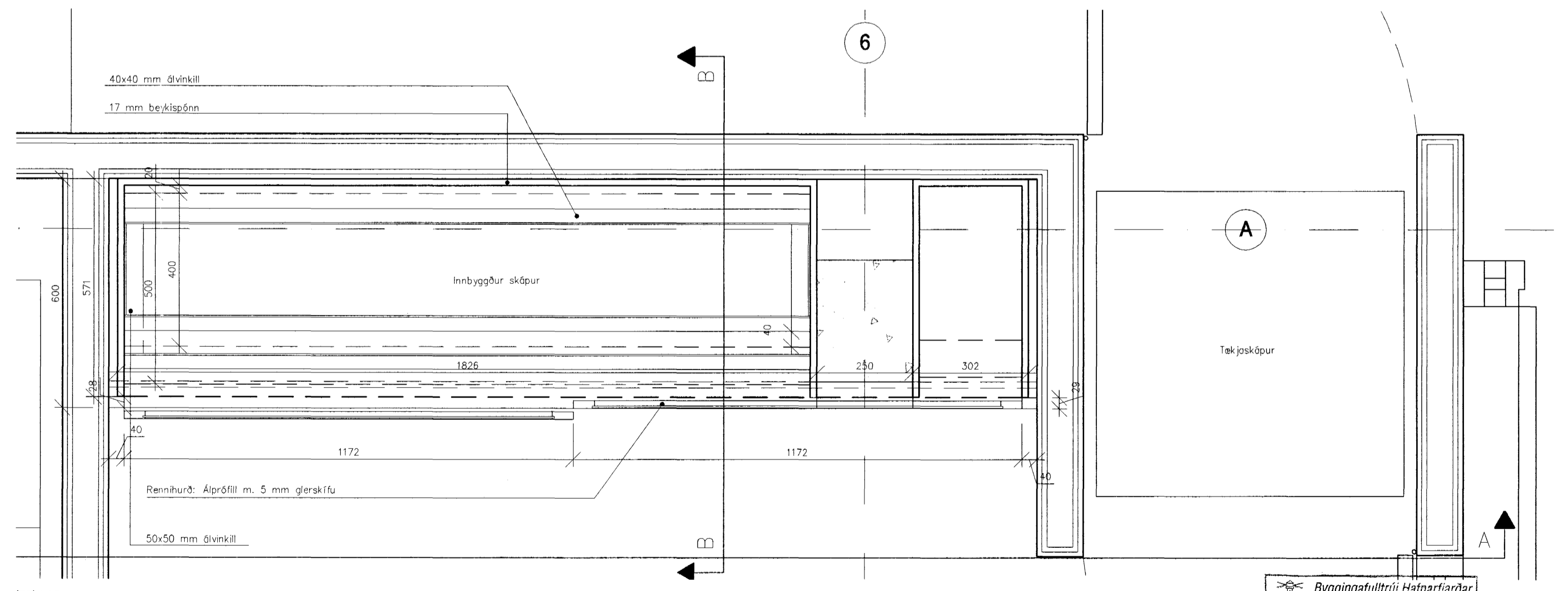
(79)4.03. Innrétting í fundarherbergi 3. hæð.  
Sníð B-B. Málkvörð 1:10

Í skáp skal nota 17 mm Beykisþón nema annað sé tekið fram á teikningu. Hillur skulu festar með álínkilm sem skrófast í hillur og skáphliðar sbr. teikningu. Rennihurðir eru tver og eru Gr álþrófikerfi samberitegu og Hettlich Top line 22. Álíð skal vera silfur elúserað: rammi og höldur. Gerl er ráð fyrir minni flúarlýsingu með T5 þerum. Sökkull er undir innréttingu. Sjálfar skápoeningarnar eru tver vegna stöðsetningar síðu. 40 mm beykirrammi "takar" samkeytum við veggj (sjá teikningu).

**ÖLL MÁL OG ABSTÆUR SKOÐAST Á STAÐNUM FYRIR SMÍÐ.**  
Ef ósamræmi er á milli málsetninga á teikningum og raunstöðum á verkstöð skal það sífamelvnda stönd.



(79)4.03. Innrétting í fundarherbergi 3. hæð.  
Sníð A-A. Málkvörð 1:10



(79)4.03. Innrétting í fundarherbergi 3. hæð.  
Grunnmynd. Málkvörð 1:10

Skýringar:  
Explanations:

**ARK IS ehf**  
arkitektar ráðgjafar  
Aðalsteinn Snorrason arkitekt fof 5611187  
Egill Guðmundsson arkitekt 4299  
Ósli Gíslason arkitekt 270152-8369  
Klappartíg 16 160657-4809  
sími 101 reykjavík  
fax 511 2060  
netfang 511 2066  
arkis@ark.is

Breyt. / Rev.	Breyting / Revision	Dags. / Date	Samþ. / Approved	Notk. heiml. / Released
Þessi teikning nr. ISAL Ref. drawing no. of ISAL		Samsettn. teikningur nr. ISAL Assembly drawing no. of ISAL		

Fjöldi stúkkja / Number of pieces		Hlutur / Object		Athugasemdir / Remarks	
IV	III	II	I	2	2
Steypuskáli		VG		Málkvörð / Scale	
ANNEX Mhl.10 styrkingar / stækun		1:10		Stærð / Format of orig.	
Innréttingar í fundarherb. - 3.hæð		6010 BA 1227		CCono - Eq. type - Eq. no.	
Verkfalli / Supplier		ARKIS ehf		Dirkno. of apppr. / Tekn. vörð / Rev. / Rev.	
Teiknað / Drawn		AS, MS, JG, KE 29.11.02		Yfirfarið / Checked	
Steypt / Approved		AS		Samþ. / Approved	
ALCAN PRIMARY METAL GROUP		IS-222 Hafnarfjörður		Dirkno. of ISAL / Tekn. vörð / Rev. / Rev.	
ALCAN		166637		Notkun heiml. / Released	