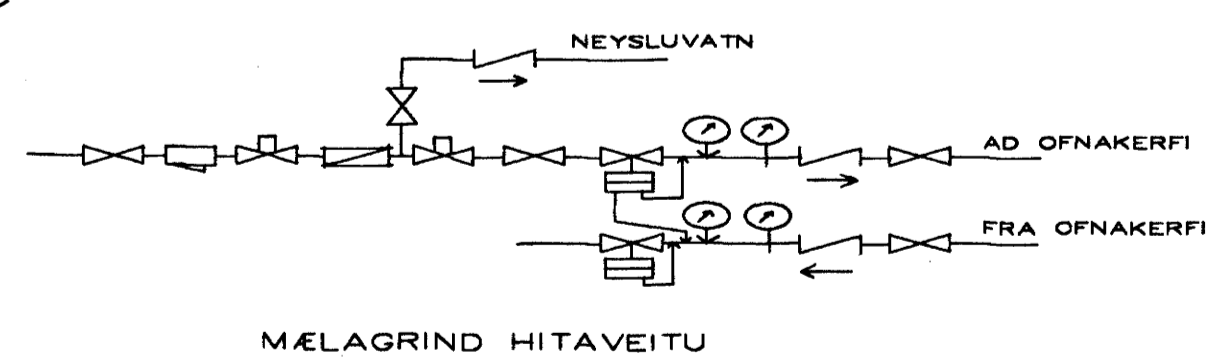


RÜMMYND HITALAGNA 1:50



**HITALAGNIR SKÝRINGAR**  
 Hitlagirnir skulu vera af svörtum stálþípum með skrúfuðum tengslakjúrum DIN 2440. Grafnar að einstakum ofnum skulu vera 10 mm nema annað sé tilgreint á teikningum.  
 Fjarlægð á milli festinga Notandi Fjarlægð  
 15-32 mm 2,5 m  
 40-50 mm 3,0 m  
 Einangra skal lagirnir með 20mm Cimaflex hölkum.  
 Á alla ofna kemi sjálfvirkir ofniokar, stillitá og loftkráfur.  
 Lagirnir skulu brýttiprófa við 8 bór, og skal brýtingur standa smk. 8 tíma án þess að falla.

Þróunartekni Húsnáðuneytið  
 27. Mars 2003

BR.	DAGS.	EBLU BRÉITINGA	SIÐN.
<b>BERJAVELLIR 2</b>			
<b>HAFNARFIRÐI</b>			
RÜMMYND HITALAGNA			
MKV 1:50			
DAGS. FEB. 2003			
VERK NR. 2218			
TEIKN NR. 2-13			
HANNAD SIG. ÞORLEIFSS.KT241148-3009			
TEIKNAD G.H.			
YFIRFARID			
TEIKNUNUSTU SIGURDAR ÞORLEIFSSONAR ehf			
STRANDGÖTU 11-220 HAFNARFIRÐI-SÍMI 555-4255			

*Handwritten initials/signature*