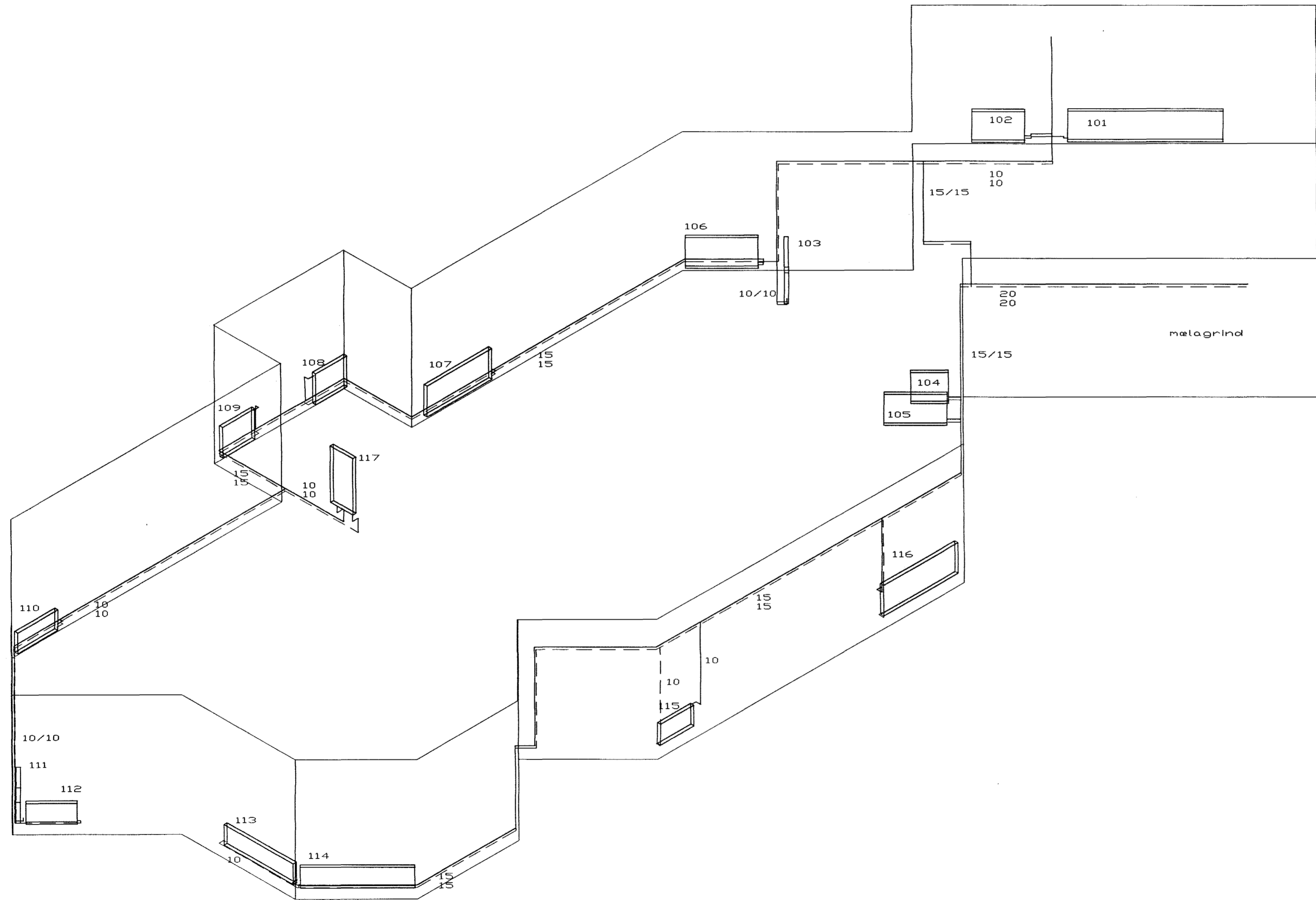


MÆLAGRIND HITAVEITU



Rúmmynd 1/ca50

HITALAGNIR SKÝRINGAR

Hitalagnir skulu vera úr svörtum stálpípum með skrúfuðum tengistykkjum DIN 2440. Greinar að einstökum ofnum skulu vera 10 mm nema annað sé tilgreint á teikningum. Fjarlægð & milli festinga. Notamál Fjarlægð  
 15-32 mm 2,5 m  
 40-50 mm 3,0 m  
 Elnangra skal lagnir með 20mm Climaflex hölkum. Á alla ofna komi sjálfvirkir ofnlokar, stillitæ og loftskrúfur. Lagnir skal þrýstiprófa við 6 bær, og skal þrýstingur standa umk. 8 tíma án þess að falla.

01	FEB. 02	DFN 107 í HANDKLÖFN. 104 DG	
		105 FÉRDIR	G.H.
BR.	Dags.	EDLI BREITINGA	SIGN.
Spóaás 13 Hafnarfirði Hitalagnir rúmmynd			
DAGS. ágúst 2001			
VERK NR. 2023			
TEIKN. NR. 2-03			
HANNAD síg 241148-3009			
TEIKNAD			
YFIRFARIÐ			
TEKNIÞJÓNUSTA SIGURDAR ÞORLEIFSSONAR ehf			
STRANDGÖTU 11-220 HAFNARFIRÐI-SÍMI 555-4255			

14 FEB. 2002  
 Sigurðar Þorleifsson  
 Hafnarfirði