

SKÝRINGAR

NEYSLUVATNSLAGNIR, SJÁ L-02:
 Neysluvatnslagnir eru Wirsbo-PEX plastlagnir eða sambærilegt. Lagnir eru lagðar í hliðarkápu. Kalt neysluvatn skal leggja undir einangrun í plötu en heitt neysluvatn skal fella ofan í einangrunarplast. Allar lagnir frá deliboxi að tækjum skulu vera Ø16 nema annað sé tekið fram á teikningu. Lagnir í milliveggjum skulu vera úr sama efni eða öðrum lagnaefnum sem viðkomandi byggingaryfirvöld samþykkja. Öll tengistykki og tengibox skulu vera frá sama framleiðanda og lagnaefnið.

- Heitt neysluvatn
- Kalt neysluvatn
- Uppblandað vatn

Þrýstiprófa skal kerfið í tveimur lotum í samræmi við RB-blað þar að lútanda.

HITALAGNIR:

Lagnaefni skal vera svartar stálpípur skv. DIN 2440, tengdar með skrúfðum tengistykkjum. Lagnir skal einangra með steinullarhólkum með álimdri rakavörn eða sbr. frágang. Lagnir í milliveggjum skal einangra með ádragsholkum en utanálggjandi eru óeinangraðar. Lárréttar lagnir skal festa með 2m millibili. Á alla ofna skal setja stillitö og loftskrúfu. Lagnir að ofnum og tengistykki eru Ø10. GÓLFHITALAGNIR SKULU VERA WIRSBO PEX-PLASTLAGNIR EÐA sbr. SJÁ L-02. Efni og vinna skal vera í samræmi við ÍST-67 sem og reglugerð Hitaveitu Reykjavíkur.

Ofnakerfi skal þrýstiprófa með köldu vatni 8 bar þrýstingi og skal hann standa óbreyttur í 24klst.

- Framrás hitaveitu
- Bakrás hitaveitu

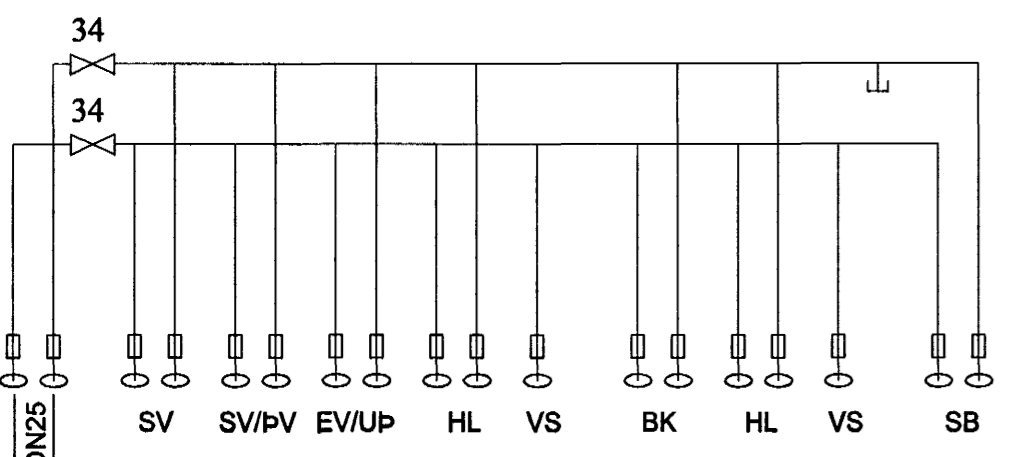
Byggingafulltrúi Hainarfjarðar
 Afgreitt þann
 14 FEB. 2002

DK3 Deiliskista fyrir snjóbræðslu

GRUNNMYND
 1:50 Hita- og neysluvatnslagnir

OFNATAFLA;		Hámarksstærð		Orkuþörf	Stúta	
Spóaás 24		Hæð	Lengd	Δ T = 40 °C	staðsetn.	Ofnloki
Rými	Nr.	[mm]	[mm]	Wótt	A - D	Staðs.
Bilgeymsla (mælagrind 1000W)	101	600	2550	3870	A - D	Bakrás
Þvottur og geymsla	102	Handklæðaofn	780	780	E - F	Bakrás
--- Gólfgeisli	S4			180		
Herbergi	103	600	1100	1140	B - C	Framrás
Badherbergi	104	Handklæðaofn	270	270	B - C	Bakrás
--- Gólfgeisli	S3			360		
Hjóna- og fataherbergi	105	600	1400	1210	B - C	Framrás
Borðstofa	106	250	1100	1150	B - C	Framrás
Stofa	107	250	2060	2150	B - C	Framrás
Stofa	108	250	2060	2150	A - D	Framrás
Eldhús	109	2000	560	1040	E - F	Bakrás
--- Gólfgeisli	S2			1150		
Anddyri	110	600	600	560	B - C	Bakrás
--- Gólfgeisli	S1			220		
WC, Gólfgeisli	S1			110		
Skáli	111	600	600	810	B - C	Framrás
Herbergi	112	600	1100	860	B - C	Framrás
Herbergi	113	600	1100	870	B - C	Framrás
Samtals				19.880	Wótt	
				26.8	W/m³	

OFNATAFLA
 HITAKERFI



HEITT NEYSLUVATN FRÁ MÆLAGRIND
 KALT NEYSLUVATN FRÁ MÆLAGRIND

DEILIKISTA
 NEYSLUVATNSLAGNIR

Spóaás 24
 220 Hafnafjörður

Lagnir
 Hita- og neysluvatnslagnir
 Grunnmynd og Ofnatafla

Egill Viðarsson, Byggingarverkefndingur, VFÍ
 Sími: 564 3945, 861 8086, egill@aknet.is