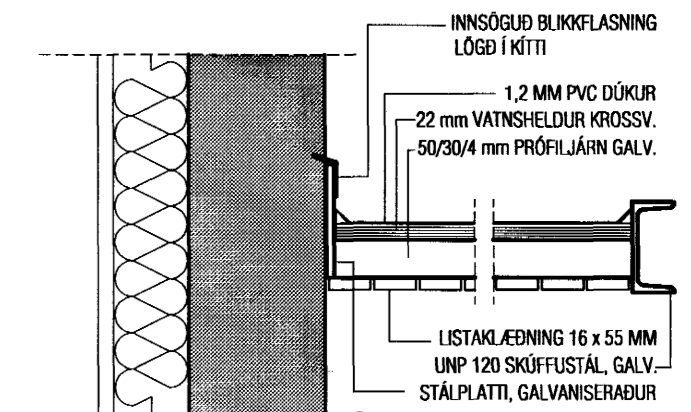
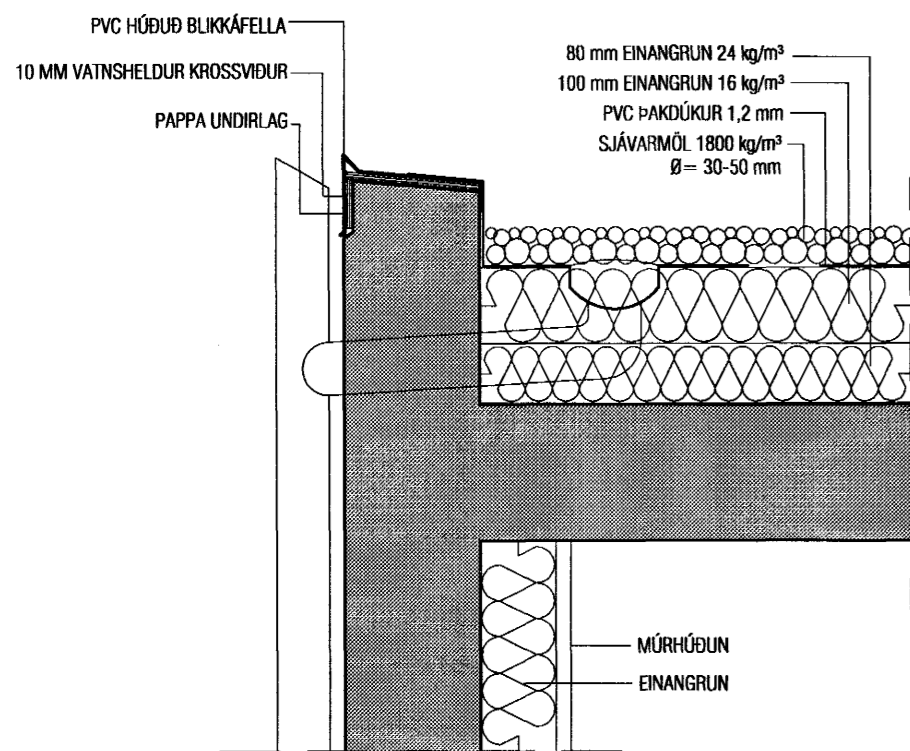


SNID A-A

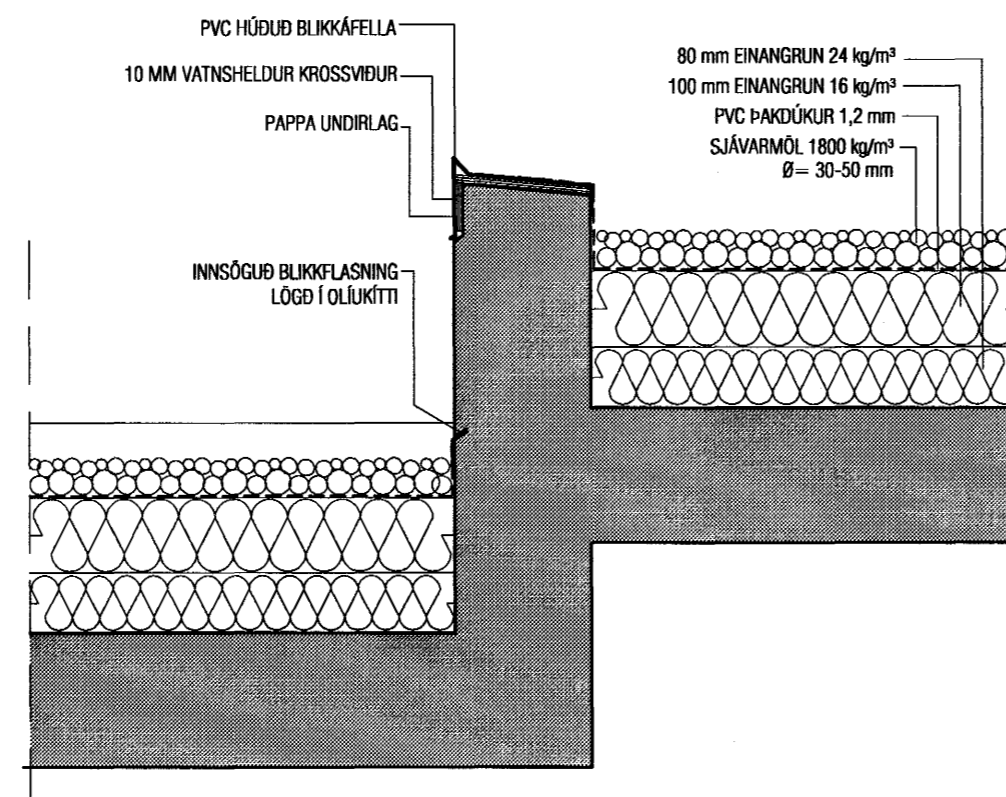
Mkv.1:10
DEILI 5
S01
LÓÐRÉTT SNID
VIÐ SKYGGNI



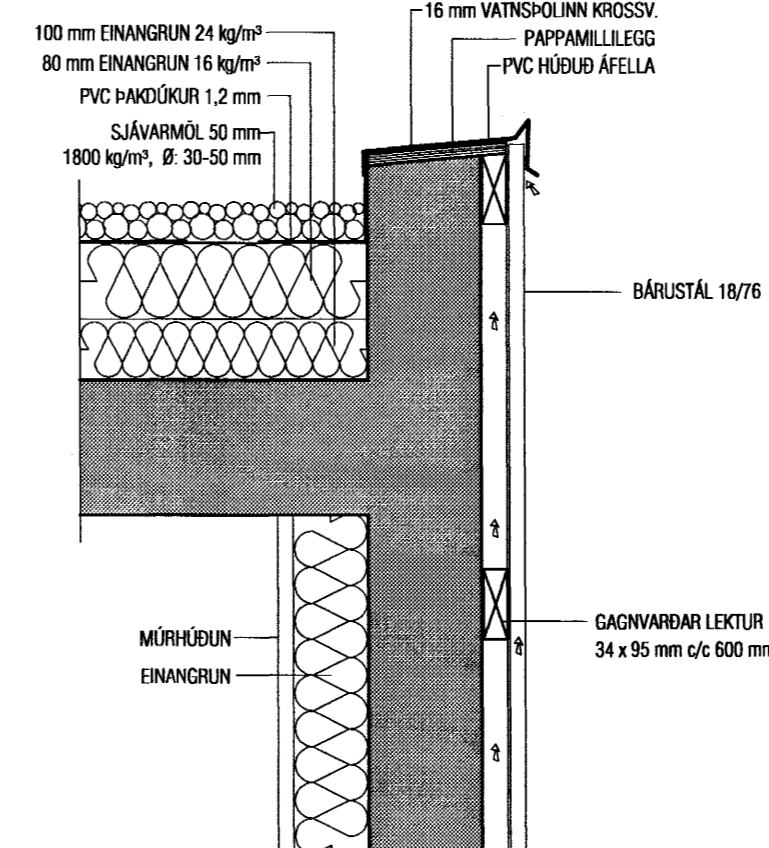
Mkv.1:10
DEILI 1
S02
LÓÐRÉTT SNID
VIÐ ÞAK/ÚTVEGG/
ÞAKNIÐURFALL



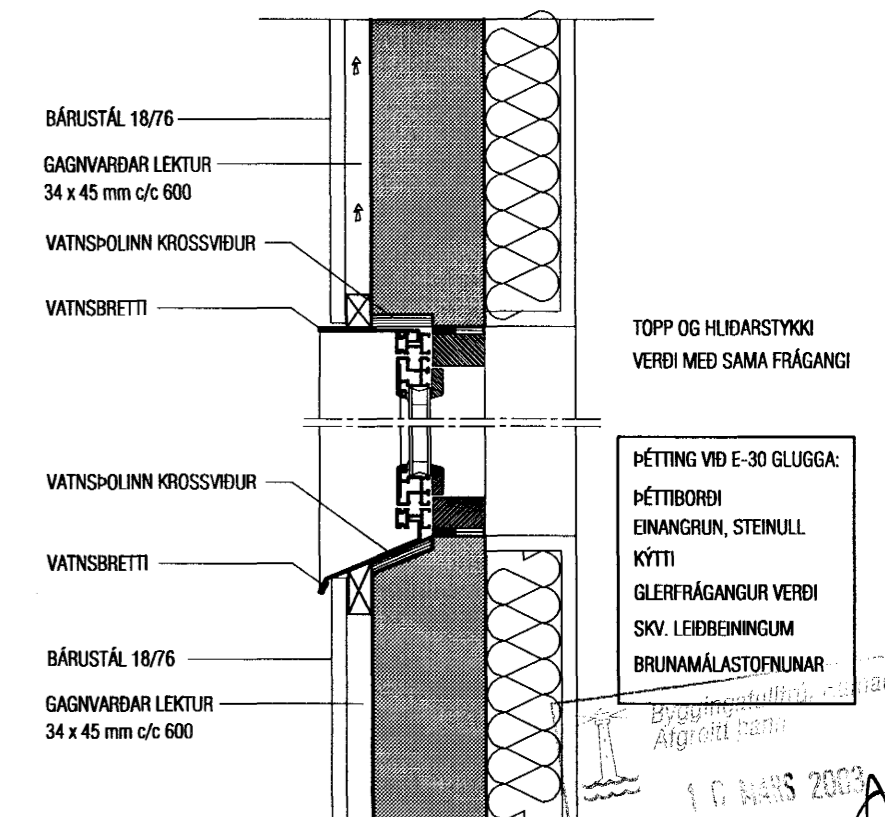
Mkv.1:10
DEILI 2
S02
LÓÐRÉTT SNID
VIÐ ÞAKSTÖLLUN



Mkv.1:10
DEILI 3
S01
LÓÐRÉTT SNID
VIÐ KLÆDDAN VEGG



Mkv.1:10
DEILI 4
S01
LÓÐRÉTT SNID
VIÐ E-30 GLUGGA



ALLS STAÐAR ÞAR SEM TRÉ
EDA STÁL LIGGUR AÐ STEINI
SKAL VERA PAPPAMILLILEGG

EINANGRUN OG ÞAKDÚKUR
LEGGIST NIÐUR SAMKVÆMT
FYRIRMÆLUM FRAMLEIÐANDA

VEKTOR - hönnun og ráðgjöf - Nýbýlavegi 6, 200 Kópavogi.		Ríkhartur Oddsson byggingafræðingur Nt. 270261-5159 sími: 554-6650 fax: 554-6669.	BURKNAVELLIR 15, HAFNARFIRÐI	
Teikn. nr. Tilvísun á teikningu		Br.	Dags.	
Samþykkt <i>[Signature]</i>		Hamnab. JHH Teiknab. JHH		
Dagsetning	Verk nr.	Mælikvæði	Teikn. nr.	
20.11.02	A-02-09-24	1:50/10	S-02	