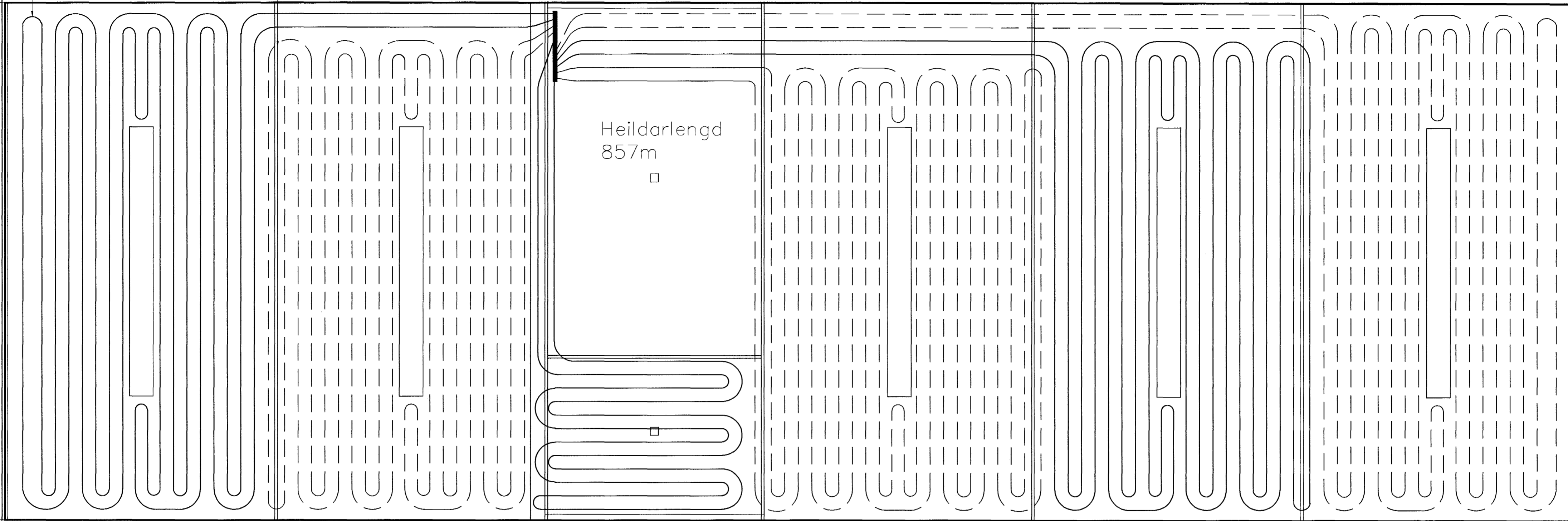


Bil sé 350mm

Lögn skal sveigja frá festingum stálgrindar



Heildarlengd  
857m

Slaufa 6  
154m

Slaufa 5  
151m

Slaufa 4  
50m

Slaufa 1  
163m

Slaufa 2  
168m

Slaufa 3  
171m

Tengigrind, skýringar

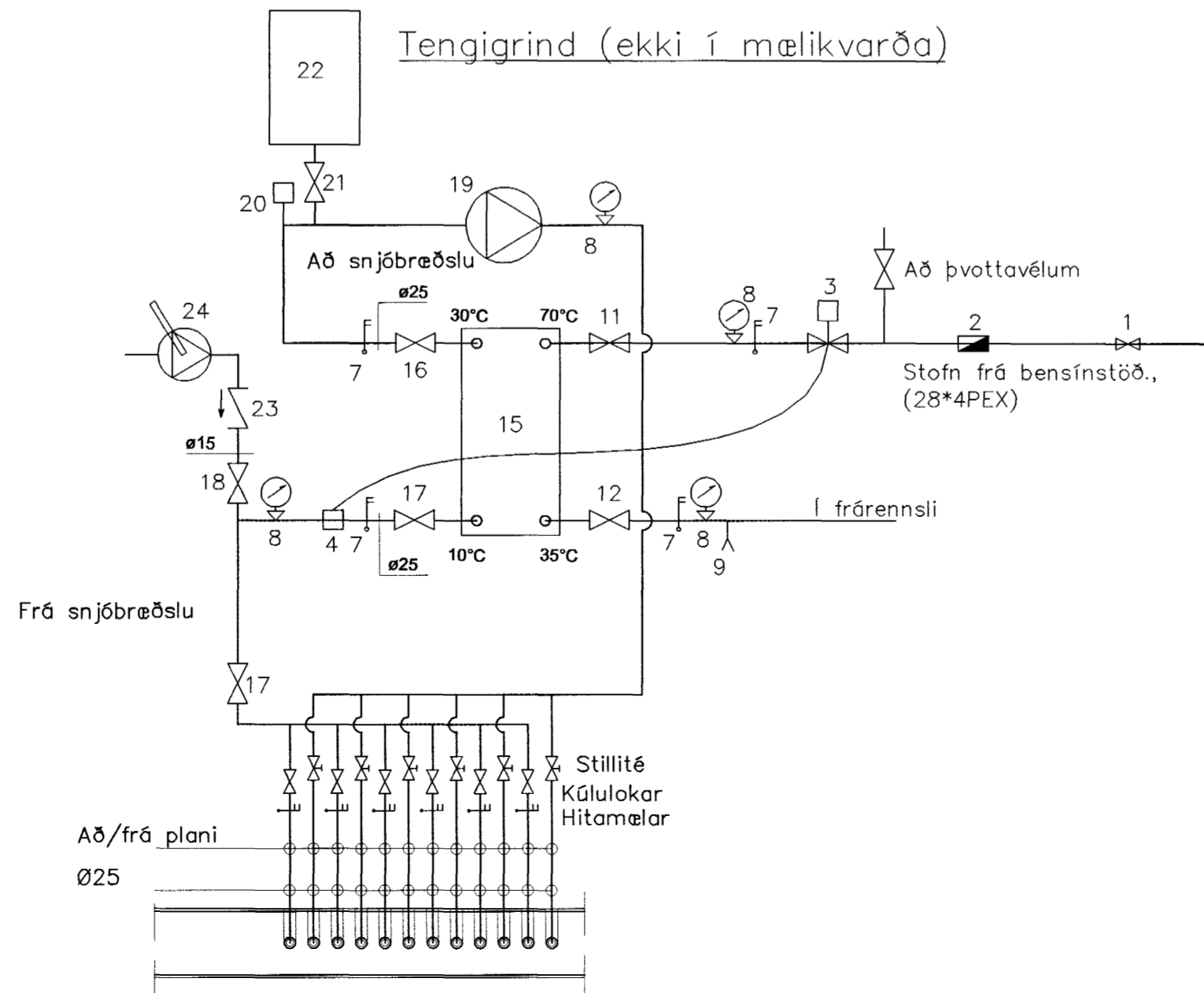
- 1 Inntak frá bensínstöð, kúluloki
- 2 Frádráttarmélir
- 3 Rennsli að varmaskipti stjórnað eftir hitastigi á bakrás snjóbræðslu nemi 4, loki t.d. AVTB 0-30

- 7 Hitamélir
- 8 Þrýstimélir
- 9 Tæmingarkranar, 15mm
- 10 Kúluloki, 25mm.
- 11 Að forhitara, kúluloki, 25mm.
- 12 Frárennsli frá forhitara, kúluloki, 25mm
- 15 Forhitari fyrir snjóbræðslu, afköst=40Kw við tilgreind hitastig 30-10 og hámarks þrýstifall 20KPa

- 16 Að snjóbræðslu, kúluloki, 25mm
- 17 Frá snjóbræðslu, kúluloki, 25mm
- 18 Áfylling frostlagar, kúluloki, 15mm
- 19 Dæla með frostvörn og stillanlegum hraða afköst 1,8m<sup>3</sup>/klst. við 40 kPa þrýsting og m.v. 20 kPa þrýstital í varmaskipti, t.d Grundfoss UPS25-60, stillist á hraða 2

- 20 Sjálfvirk loftskilja
- 21 Að þenslukeri, kúluloki, 15mm
- 22 Þensluker, 10 lítra
- 23 Áfylling frostlagar, einstreymisloki, 15mm
- 24 Áfylling frostlagar, handdæla

Tengigrind (ekki í mælikvarða)



Snjóbræðslukerfi

Áður en snjóbræðslukerfi er lagt skal tryggja að búið sé að ganga frá festingum sem ganga ofan í plötu svo sem boltar fyrir stálgrind. Snjóbræðslulögn benslist á járngrind en skal ekki vera nær yfirborði en 5cm. Áður en plata er steipt skal kerfið þrýstiprófað og haldið 4 bara þrýstingi meðan steypuvinna fer fram.

Snjóbræðslurörin skulu vera ø25mm plaströr c/c 250mm úr polybutylen (PB), Polypropylene-C, (PP-C) eða "crosslinked" polyethylene (PEX). Rörin skulu þola stöðugan þrýsting 6 BAR við 50°C. Plastsíngur eru frá 54-163m að lengd.

Snjóbræðslu svæði er um 265m<sup>2</sup>, m.v. 150 W/m<sup>2</sup> þá er orkuþörf plans 40 kW. Sé hitafall á aðrennsli vatni 35°C þarf kerfið 16 l/mín eða 0,96 m<sup>3</sup>/klst. Sé gengið út frá 20°C hitafalli yfir snjóbræðsluna þurfa afköst dælu að vera 29 l/mín (1,7 m<sup>3</sup>/klst).

Á snjóbræðslu skal vera frostlögur 30% og lagnir sem frostlögsblanda fer um skulu vera úr svörtu efni, grunnaðar og tvílakkað.

Byggingaútlit / Samantýðing  
Afgreitt þann  
15.02.2003  
*[Signature]*

Breytingar:	E:	<b>OLÍUFÉLAGIÐ H/F - HAFNARFIRÐI</b> REYKJAVÍKURVEGUR 54 - ÞVOTTASTÖÐ SNJÓBRÆÐSLA Í ÞVOTTASTÖÐ
B:	D:	
A:	C:	
Aðaluppdrættir: Alark <i>[Signature]</i>		
Hjörtur Hansson, kt.:150946-4929	Hannað: H.S.	Blað/mælikv.: 1:50
<i>[Signature]</i>	Teiknað: H.S.	Verk nr.: 506
		Dagsetning: 27.02.2003
		Teikning nr.: L-02

VERKFRÆÐISTOFAN  
**BURDUR** EHF  
HLÍÐASMÁRA 8, 200 KÓPAVOGI  
SÍMI: 5643474, FAX: 5643450