

Skýringar: Frárennislagna

Mál og málsetningar

Stærðir lagna og brunna eru í millimetrum [mm] en hæðakötur í metrum [m]. Hæðakötur lagna og brunna eru miðaðir við hæð í rennislögninni. Halli á lögnum er gefin upp í prómilum [o/oo].

Efni

Frárennislagnir undir botnplötu skulu vera PVC-plaströr > 100 mm í þvermál. Frárennislagnir í jörðu utan sökkuls skulu vera stein- eða PVC-plaströr > 100 mm í þvermál. Frárennislagnir ofan botnplötu skulu vera PP-plaströr. Niðurföll í lóð og bílgymslu séu með sandlós.

Frágangur lagna

Frágangur lagna skal vera skv. IST 65 og IST 68. Grafar skal fyrir lögnum og brunnum í fullþjappað fyllingarefni og fylla undir og yfir með a.m.k. 150 mm af fínum sandi og þjappa vel en gætilega. Lagnirnar skulu liggja á belgnum en ekki á múffum. Allar lagnir skulu vera beinar en beygur og greinar gerðar með þar til gerðum beygju- og greinastykkjum.

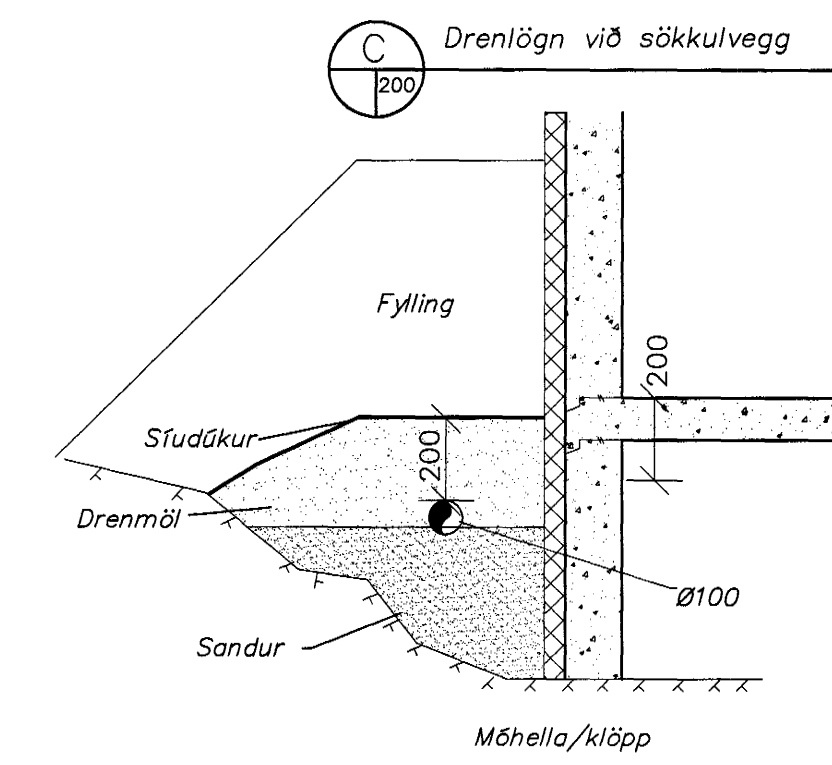
Skammstafanir:

- VS Vatnssalerni
- PVS Þvagskól
- HL Handlaug
- SB Steypibað
- RV Ræstivaskur
- SV Skolvaskur
- GN Gólfniðurfall
- GNG Gegnumstreymisniðurfall
- UV Uppvottavél
- EV Eldhúsvaskur
- SK Slöngukrani
- LR Loftrás
- LP Loftpúðar
- BSL Brunaslanga
- BR Holrásabrunnur
- BK Hæð á brunnbolti (rennislögn)
- PN Þakniðurfall
- NF Niðurfall
- GH Gólfhæð
- IV Lögn í vegg eða einangrun
- AV Lögn á vegg
- UL Lögn undir lofti
- YL Lögn yfir lofti
- ST Steinrör
- PEH Plaströr (Polyetylen)
- PVC Plaströr (Polyvinilklóríd)
- PP Plaströr (Polypropylen)

Vatnsheimæð Ø32 í Ø50 ídráttarrör

Staðsetning hreinlætistekja sjá grunnmynd arkitekta.

- Frárennislögn
- Regnvatnslögn
- Jarðvatnslögn (Dren)
- Jarð og regnvatnslögn
- Affall hitaveitu



Frágangur á dreni (þerrilögn) við sökkulvegg

Skýringar

Stofnlagnir að og frá dreyfilögnum skulu vera Ø25 þrædd í Ø50/32 mm ídráttarbarka.

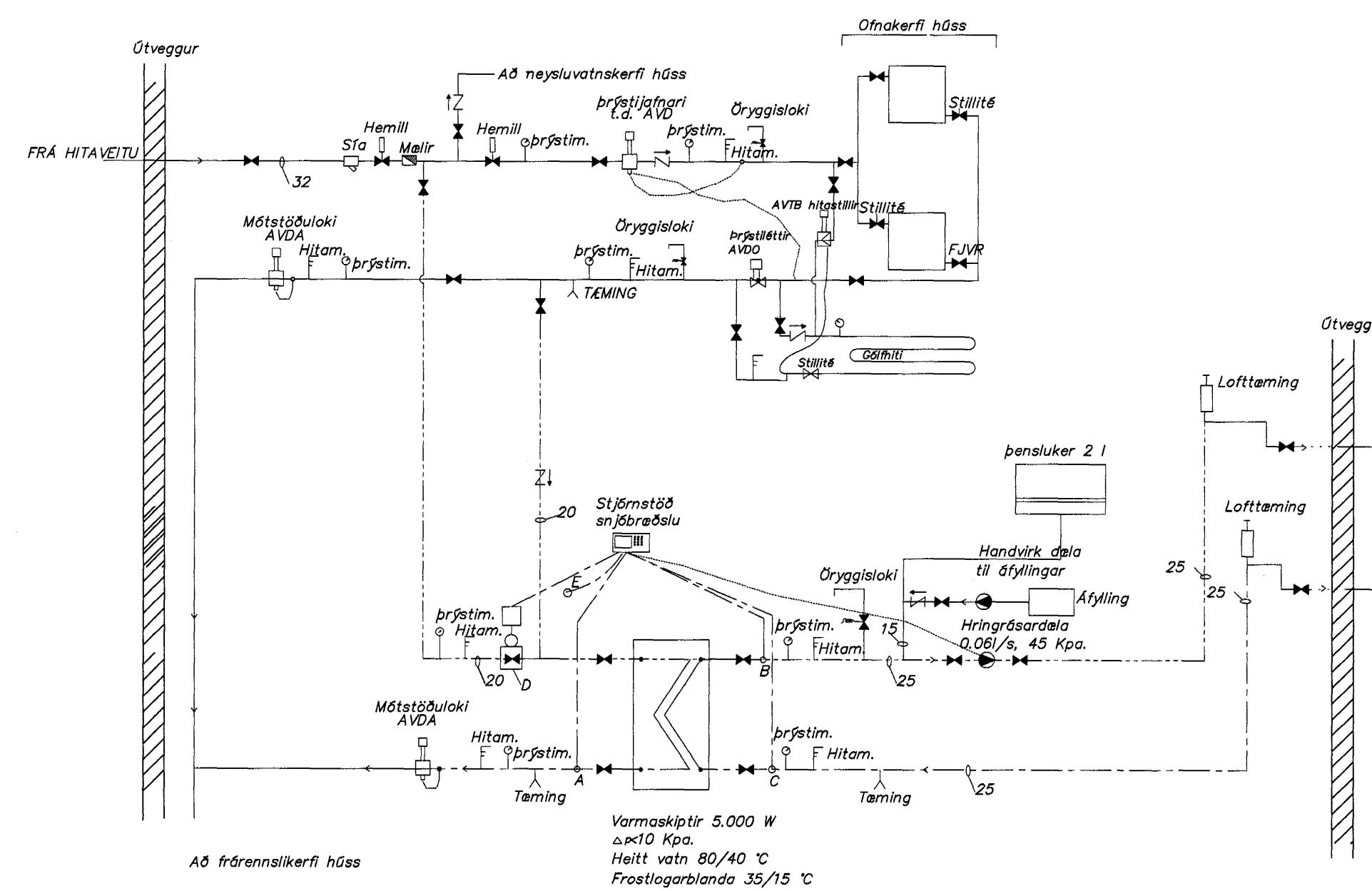
Dreyfirör skulu vera úr afsinkunarfríu messing Ø20 mm

Hitalagnir eru 15mm Eval Pex í 25 mm ídráttarbarka, nema annað sé tekið fram

Gólfhitalagnir eru Pe Pex lagnir.

Mál:

Málsetningar stúta miðast við útrúnir sökkla og enda lagna eða miðju milli milli lagna þar sem það á við



Tengimynd Hitaveitu

A B C D E Mótrolkar – Stýringar

Stýring snjóbræðslu: Stýribúnaður snjóbræðslu er stilltur þannig: Hitanemar A, B, C og E (úthitanemi) koma skilaboðum til stjórnbúnaðarins um hvert opnunargildi mótrolka D skuli vera. Framrás snjóbræðslu skal vera sem næst 35°C, bakrás snjóbræðslunnar ekki undir 15°C. Jafnframt skal stjórnbúnaðurinn geta þess að hiti vatnsins frá varmaskiptinum heitavatnsmegin sé sem næst 40°C.

A Bakrás hitaveitu frá varmaskipti v/snjóbræðslu: Fari hitastig hitaveituvatns niður fyrir 3°C þegar það kemur frá forhitara skal skilökvna á dælu.

- ☒ Renniloki / Kúluloki
- ☒ Einstreymiloki
- ☒ Stillitíé

Skýringar

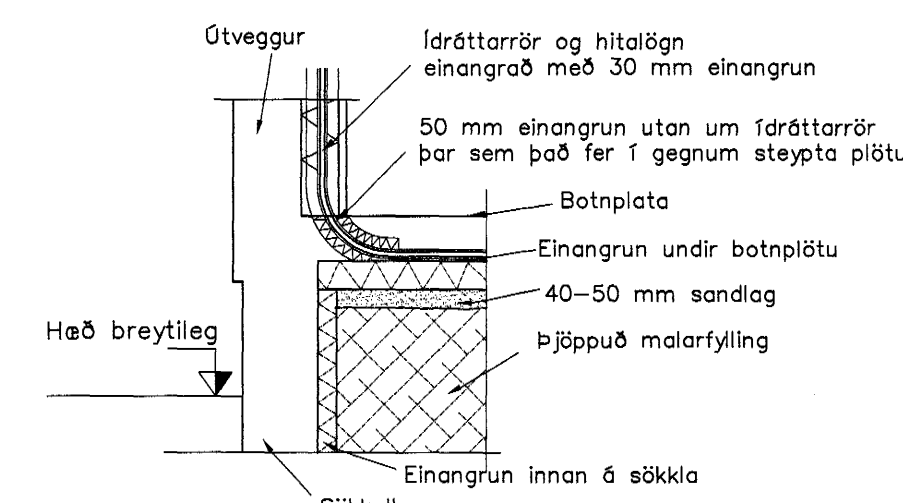
Vatnslagnir eru rör í rör kerfi úr Visbo-Pex plaströrum í þar til gerðum ídráttarbörkum, dreifing er frá tengikistum eins og teikning sýnir.

Á deiligrind rör í rör kerfi skal merkja slönguneda þannig að sjá megi hverju slangan tengist

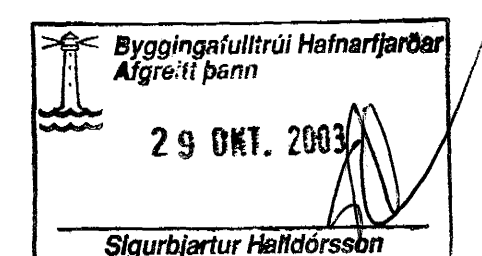
Málsetningar stúta miðast við útrúnir sökkla og miðju blöndunatekja.

Skammstafanir:

- VS Vatnssalerni
- HL Blöndunarteki við handlaug
- EV Blöndunarteki við eldhúsvask
- SV Blöndunarteki við skolvask
- SB Blöndunarteki við sturtu
- BK Blöndunarteki við baðkar
- BV Þvottavél
- UV Uppvottavél
- SK Slöngukrani
- L Loftpúði
- IV Lögn í vegg
- UL Undir lofti
- AV Lögn á vegg
- YD Yfir dyrum
- PEH Palströr (Polyetylen)



D Kennisnið við útvegg Málkvæði 1:20



Ótg.	Nr.	Breytingar	Hönnuður	Dags

Verkteikning

Gunnarssund 4, Hafnarfirði

Strendingur ehf. Verkfræðijónusta Fjarfanga 13-15 - 220 Hafnarfirður Sími 565 5640, Fax 565 5641	Lagnir	
	Skýringar, ofnatafla og tengimynd	
Dags sept.2003	Teknið / Hönnuð af JW/SG	Númer teikningar 300