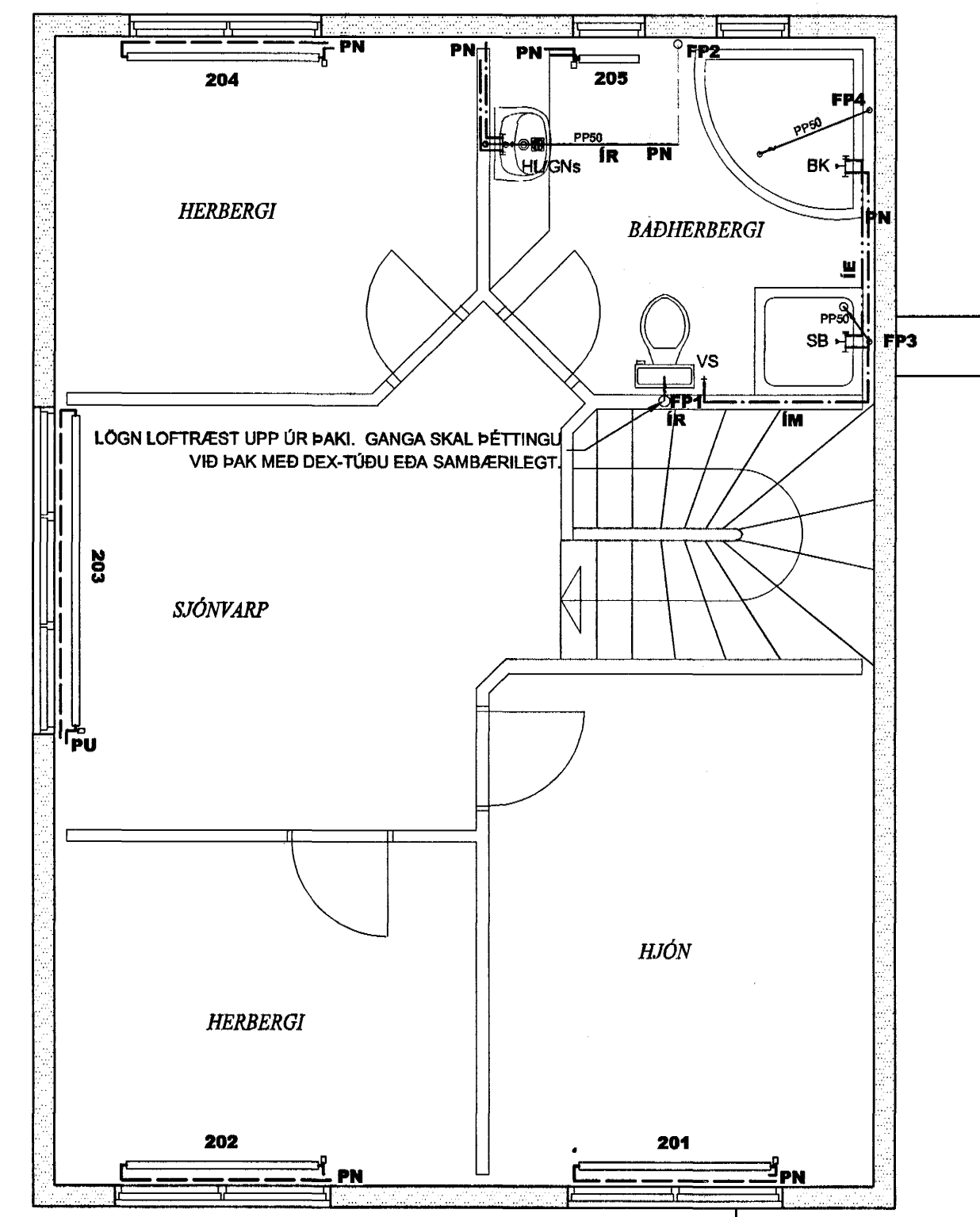


GRUNNMÝND 1 HÆÐ  
HITA-, NEYSLUVATNS- OG ÞRIFAKERFI

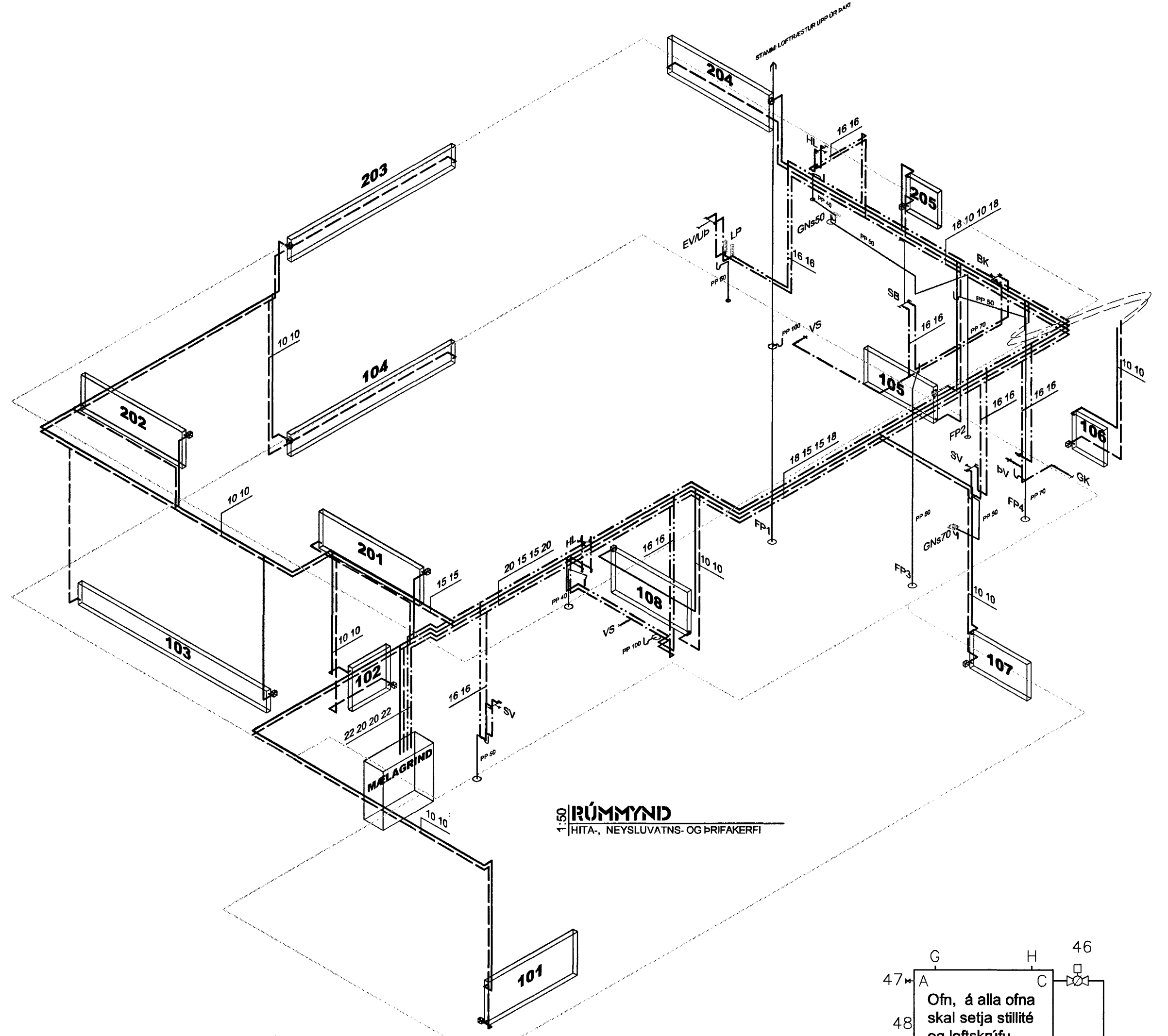


GRUNNMÝND 2 HÆÐ  
HITA-, NEYSLUVATNS- OG ÞRIFAKERFI

Rými:	W/m²	W/m²	W	Val: W	Hæð	Breidd	Stúlar	Gerð loka	
101	95	34	2297	1300	600	1400	C - D	Bakrás	
102	Anddyri	117	43	491	300	600	A - D	Bakrás	
103	Þjónustuloka	48	18	4320	300	3000	A - D	Framrás	
104	Ofnar 103 & 104 þurfa að alkasta saman	4320W			300	2600	A - D	Framrás	
105	Eldhús	99	36	1429	1430	500	1100	C - D	Framrás
106	Þvottur	97	36	416	420	500	A - B	Bakrás	
107	Geymsla	112	40	672	680	900	A - B	Framrás	
108	Stigi & VS	30	11	224	230	600	C - B	Framrás	
201	Hlón	84	26	1103	1110	800	A - D	Framrás	
202	Herbergi	93	30	883	890	500	1600	A - D	Framrás
203	Sjónvarp & stigi	77	20	1545	1550	300	2600	A - D	Framrás
204	Herbergi	90	29	859	860	500	1600	C - B	Framrás
205	Badherbergi	79	25	668	670	300	500	A - B	Framrás

Samtals: 14905 14960  
Yfirara skal allar stærðir ofna á byggingarstað áður en ofnar eru pantaðir  
Gerf er ráð fyrir að mælagrind í bílgeymslu skili 100W

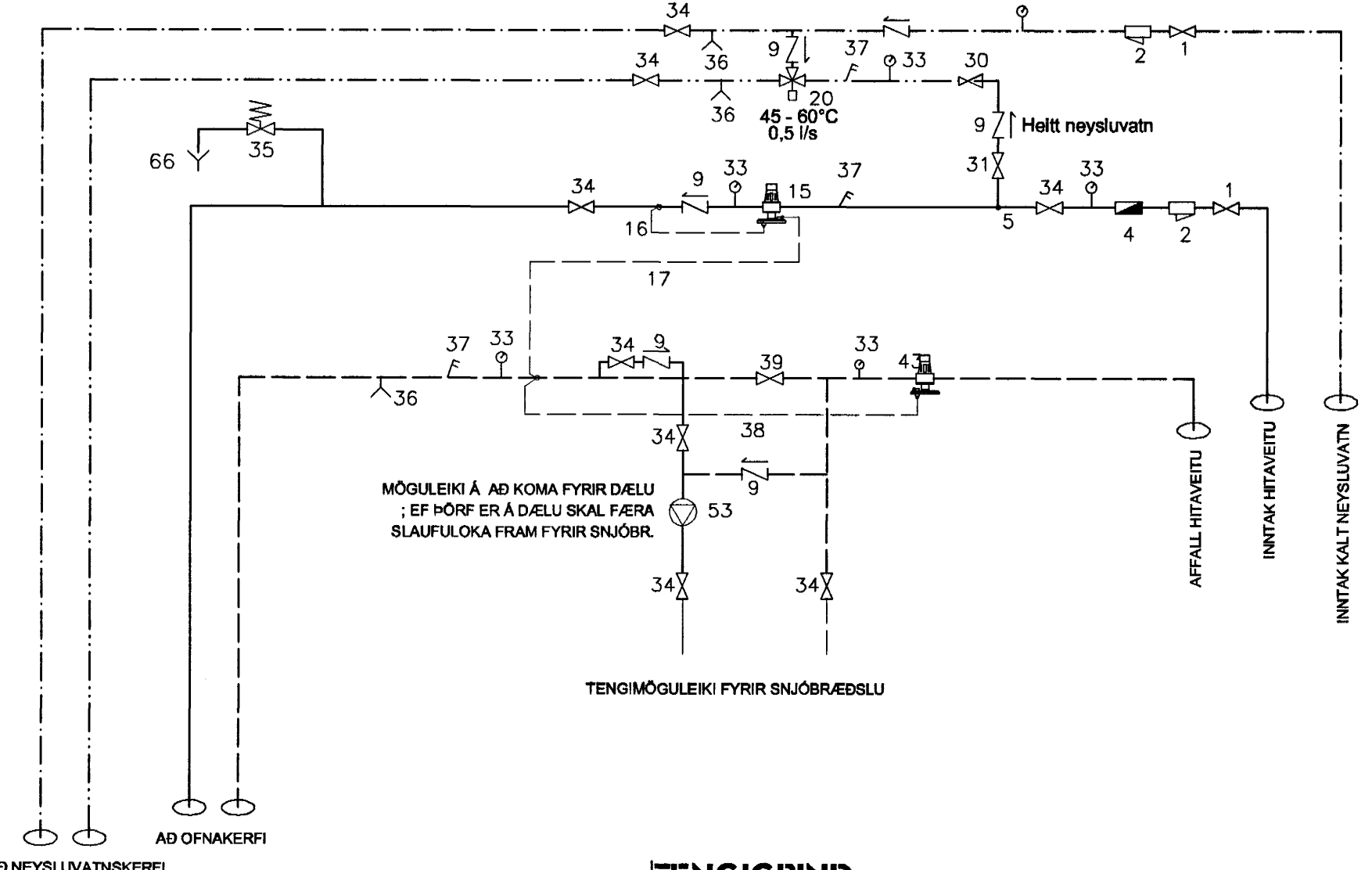
OFNATAFLA



RÚMMÝND  
HITA-, NEYSLUVATNS- OG ÞRIFAKERFI

SKÝRINGAR

- INNTAKSLOKI
- SÍA
- RENNISLUMELIR
- NEYSLUVATNSTENGING
- EINSTREYMISLOKI
- PRÝSTJAFNARI
- PREIFARARÖR (+)
- PREIFARARÖR (-)
- BLENDI td. JRGUMAT 3/4" eða sambæril.
- PRÝSTIMINKARI
- HÖFUÐLOKI - Heltt neysluvatn
- HITA- OG ÞRÝSTIMELIR
- PRÝSTIMELIR
- ÞJÓNUSTULOKI Rennitoki
- ÖRYGGISLOKI
- TÆMING
- HITAMELIR
- PREIFARARÖR Slaufuloka
- FRAMHJÁHLAUPSLOKI
- TVÍSTILLILOKI
- SLAUFULOKI
- OFNAR
- HITASTÝRÐUR FRAMRÁSARLOKI
- LOFTSKRÚFA
- HITASTÝRÐUR BAKRÁSARLOKI
- DÆLA á snjóbræðslu ef þarf.
- MEY VIRIÁLAGSVÖRN td. GRUNDFOS UPS 20 - 40
- FRÁRENNSLI



TENGRIND  
Skematísk mynd

SKÝRINGAR

**FRÁRENNISLAGNIR:**  
LAGNAEFTI FRÁ EINSTOKUM TÆKJUM SKAL VERA POLYPROPYLEN (PP) MED GÚMMI ÞÉTTINGUM. LAGNIR SKAL EINGANGA MED 25mm STEINULLAREINGANGRUM OG VEFJA MED PLASTDÚK. VIÐ ÖLL TÆKI SKAL SETJA VATNSLÁS. ÞAR SEM LAGNIR FARA Í GEGNUM BRUNAHÖLFANDI HILUTA SKAL GANGA FRÁ GATI MED VIÐURKENNUM HÆTTI M.LL. BRUNA. EFTI OG FRÁGANGUR SKAL VERA Í SAMRÆMI VIÐ ÍST-88.

**NEYSLUVATNSLAGNIR:**  
LAGNAEFTI SKAL ALMENN VERA ALPEX FRÁ VIÐURKENNUM FRAMLEIÐANDA TD. HENCO EDA sbr. TENGISTYKKI SKULU VERA FRÁ SAMAM FRAMLEIÐANDA OG LAGNAEFTI. LAGNIR SKAL EINGANGA MED "CLIMA" ÁDRAGSHÖLUM EDA sbr. VIÐ ÖLL TÆKI SKAL SETJA STOPPKRANA. EFTI OG VINNA SKAL VERA Í SAMRÆMI VIÐ ÍST-87. LÁRÉTTAR LAGNIR SKAL FESTA MED 2m MILLIBILI OG LÖÐRÉTTAR LAGNIR VIÐ TÖPPUNARSTAD.

NEYSLUVATNSLAGNIR SKAL DRÝSTIÞRÓFA Í SAMRÆMI VIÐ FYRIRMÆLI FRAMLEIÐANDA. ÞRUFUN SKIPTIST Í ÞRÚRLOTUR:  
1. LOTU ER FRAMKVÆMD Í 30MÍN MED 15bar ÞRÝSTINGI OG MÁ ÞRÝSTINGUR FALLA UM 0,8bar HÁMARK  
2. LOTU ER ÞRÝSTINGUR SETTUR Í 10bar Í 2stí og MÁ ÞRÝSTINGUR FALLA AD HÁMARKI 0,2bar.  
3. LOTU ER ÞRÝSTINGUR SETTUR Í 10bar Í 5mín OG SÍÐAN Í 1bar Í 5mín. ÞETTA ER GERT FJÖRUM SINNUM OG MÁ ÞRÝSTINGUR EKKERT FALLA. GERA SKAL KERFIÐ ÞRÝSTINGSLAUST Á MILLI ÞRUFANNA. EKKI SKAL EINGANGA SAMSKYFTI FYRIR EN EFTIR ÞRUFANIR.

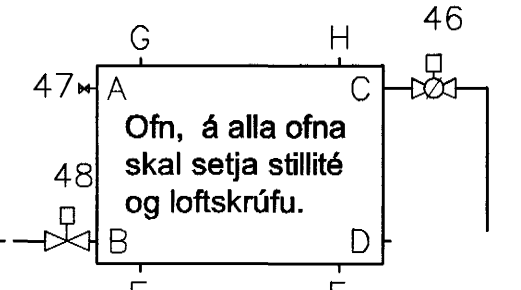
**HITALAGNIR:**  
LAGNAEFTI SKAL VERA SVARTAR STALPIPUR skv. DIN 2440, TENGJAR MED SKRUFUDUM TENGISTYKKJUM. LAGNIR SKAL EINGANGA MED STEINULLARHÖLUM MED ÁLMIRDI RAKAVÖRN EDA sbr. FRÁGANG. LAGNIR Í MILLIVEGGJUM SKAL EINGANGA MED ÁDRAGSHÖLUM EN UTANALIGGANDI ERU ÖEINGANGARADAR. LÁRÉTTAR LAGNIR SKAL FESTA MED 2m MILLIBILI OG LÖÐRÉTTAR Á EFTSTU PLOTU. Á ALLA OFNA SKAL SETJA STÍLLITÉ OG LOFTSKÚFU. LAGNIR AD OFNUM OG TENGISTYKKI ERU 210.

OFNAKERFI SKAL DRÝSTIÞRÓFA MED KÖLDU VATNI 8 bar ÞRÝSTINGI OG SKAL HANN STANDA ÖBRYTTUR Í SOLARHRING.

**LOFTRÆSING:**  
STOKKAEFTI SKAL VERA HEFDBUNDIÐ GALVANISERAD BLÍKK. STOKKA Í KÖLDU RÝMI SKAL EINGANGA MED 25mm STEINULL OG VEFJA MED PLASTDÚK. LAGNIR SKAL LEGGJA UPP Í ÞAK OG TAKA UPP ÚR ÞAKI SEM NÆST MÆNI. Á ENDA LAGNAR SKAL SETJA REGN- OG VEDURHELDA HÍLF. ALLAR LAGNIR ERU Ø100. ÞAR SEM ÚTSÖGUNDIÐ ER ÚR RÝMI SKAL TRYGGJA LOFTSTEYMI INNI með td. RÍFU UNDIR HURÐ, RÚST Í HURÐ EDA Á VEGG. Í ÖLL RÝMI SKAL SETJA ROPATENGDA VÍFTU.

TÁGN

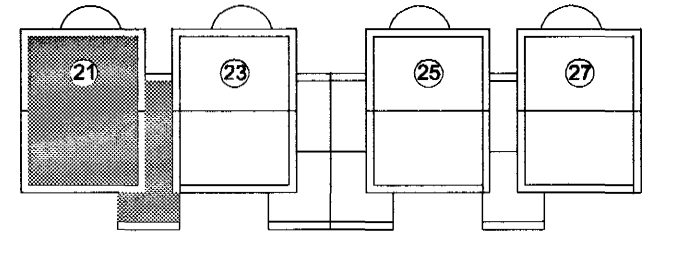
- HL = HANDLAUG
- VS = VATNSSALERNI
- EV = ELDHÚSVASKUR
- UV = UPPÞVOTTAVEL
- SV = SKOLVASKUR
- SB = STEIÞBAD
- BK = BAKKER
- BV = ÞVOTTAVEL
- GK = GARDKRANI
- BT = BLÖNDUNARTÆKI
- LP = LOFTÞRÓDI TD. Filtervent
- GN = GÖLFNIDURFALL
- GNs = GÖLFNIDURFALL MED GEGNUMSTREYMI
- TM = TENGIMÖGULEIKI TIL SÍDARI NOTA
- FP = FALLPIPA FRÁ EFTRI HÆÐ
- PN = LÖGN LIGGUR NIÐUR Á NÆSTU HÆÐ
- IR = LÖGN LIGGUR UPP Á NÆSTU HÆÐ
- RE = LÖGN LÖGD Í EINGANGRUM
- IV = LÖGN LÖGD Í MILLIVEGG
- IS = LÖGN LÖGD Í STOKK
- IR = LÖGN LÖGD Í RAUF
- AV = LÖGN UTAN Á VEGG
- UL = LÖGN LÖGD UNDIR LOFTI



Ofn, á alla ofna skal setja stíllité og loftskrúfu.  
Ofnar eru annaðhvort með lofthitastýrum loka á framrás eða vatnshitastýrum loka á bakrás. sjá ofnataflu.

OFNAR  
SKÝRINGAMÝND

ALLT LAGNAEFTI SKAL VERA VOTTAD AF RB. OG SAMÞYKKT AF VIÐKOMANDI BYGGJANIRFIRVÖLDUM.



Byggingataliðri Hafnarfjarðar  
Algreitt þann  
28 AUG. 2003  
VG

Verk nr. 06-01	Dagsetning 12. AUGÚST 2003
Kvarði	Vikur fyrir Kemur í stað
Hannóð	Útgáta Blað 1 AF 1
Tekning nr.	L-02
Sambýkk	110844-7849

**KRÍUÁS 21 HAFNARFIRÐI**  
HITA- OG NEYSLUVATNSKERFI  
GRUNN-, RÚMMÝND, SKÝRINGAR  
OFNATAFLA OG MÆLAGRIND

**FAGHÖNNUN EHF**  
RÁÐGJÖF • HÖNNUN • AETLANIR  
Sími 564-473 gsm. 695-6406 netf. magnohyb@almat.is