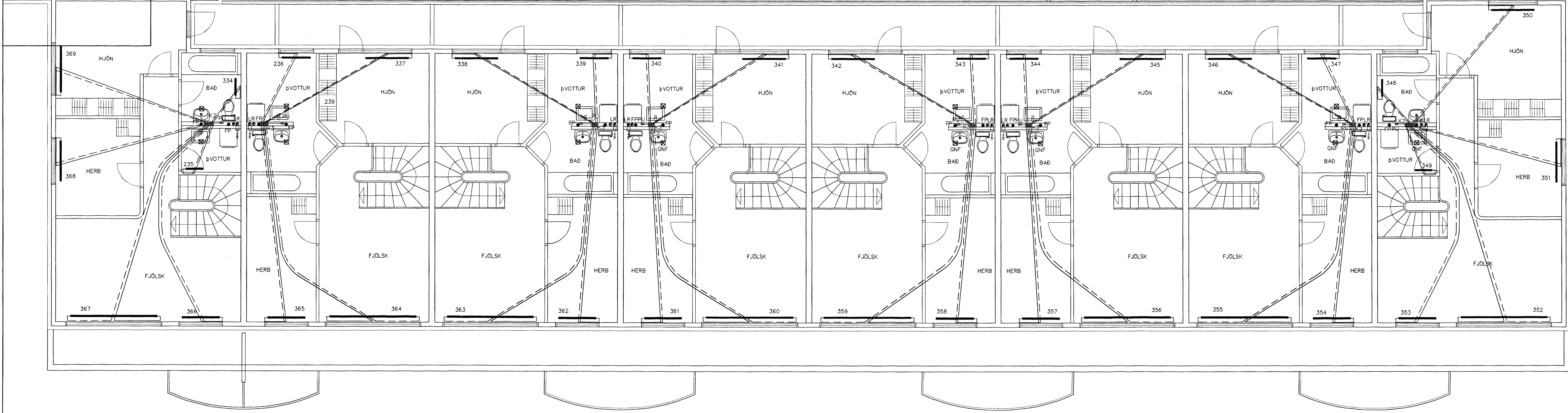
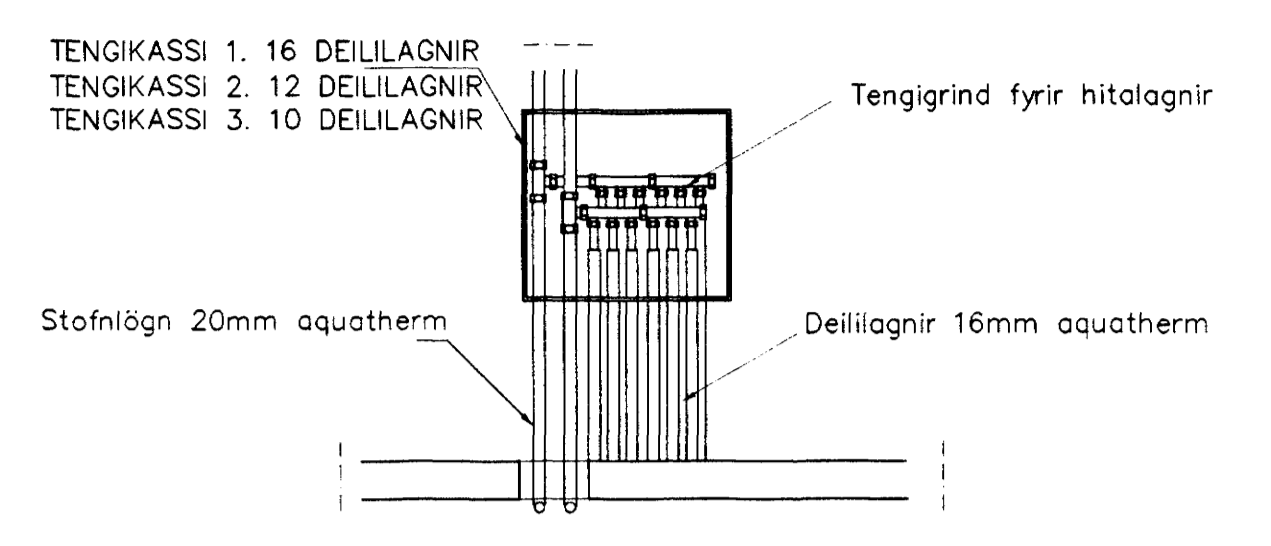


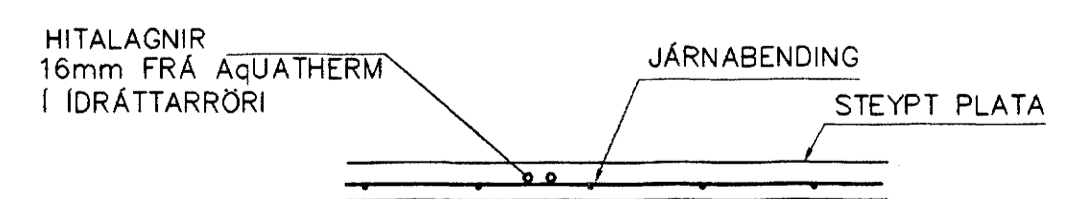
TENGING OFNALAGNALAGNA 1:20

NEYSLUVARNSLAGNIR
SKÝRINGAR

HITALAGNIR ERU AquATHERM 16mm I IDRÁTTARRÖRI
EINGÖNGU SKAL NOTA LAGNAEFTI VÍÐURKENNT AF
RANNSÓKNARSTOFNUN BYGGINGARÍÐNADARINS.
LAGNIR, TENGIÐÓSIR OG DELIÐLAGNIR SKULU VERA FRA
SAMMA FRAMLEIÐANDA OG PASSA SAMAN.
SETJAJ SKAL FESTINGAR Á LAGNIR c/c 150 cm, VÍÐ
BEYGGJUR SKAL SETJAJ 3 FESTINGAR.
BEYGGJURADJUS SKAL ÁVALLT VERA STÆRRI EN 5 • YTRA
ÞYRVERJAL PÍPNA.
ÞRÝSTIÐPROFUN Á PLASTLÖGNUM SKIPTIST I 2 LOTUR FÝRRI
LÖTA ER FRAMKVEMD I 1 KLUKKUSTUND OG ER ÞRÝSTINGUR
15 BAR FÝRRI NEYSLUVATN.
SEINNI LÖTAN ER GERÐ I ÞEINU FRAMHALDI AF FÝRRI LÖTU
OG SAMI ÞRÝSTINGUR NOTADUR SEINNI LÖTA SKAL STANDA I
2 KLUKKUSTUNDIR.
FÝLLA SKAL ÖT PRÓFUNARBLAÐ SEM SÝNIR NIÐURSTÖÐUR
PRÓFUNAR.



GRUNNMYND 3 HÆÐAR 1:50



LAGNIR, SNÍÐ, 1:20

301	ÞVOTTUR	340	600	600
302	BÁÐ	410	600	600
303	STOF/A/ELDHÚS	1,010	1500	400
304	STOF/A/ELDHÚS	2,250	3300	400
305	GEYMSLA	440	600	600
306	AND	430	700	600
307	STOF/A/ELDHÚS	1,270	2100	400
308	STOF/A/ELDHÚS	1,270	2100	400
309	STOF/A/ELDHÚS	1,080	1500	400
310	STOF/A/ELDHÚS	1,270	3300	400
311	GEYMSLA	470	600	600
312	STOF/A/ELDHÚS	2,250	3300	400
313	STOF/A/ELDHÚS	1,210	1500	600
314	HERB	760	1500	600
315	HJÓN	1,170	1500	600
316	HERB	830	1500	600
317	BÁÐ/G	490	600	600
318	STOGHÚS	1,800	1800	600
319	ÞVOTTUR/G	340	600	600
320	HERB	810	1500	600
321	BÁÐ	390	600	600
322	GEYMSLA	340	600	600
323	HJÓN	1,010	1500	600
324	STOF/A/ELDHÚS	1,110	1500	400
325	BÁÐ/G	720	600	600
326	HERB	740	1500	600
327	HJÓN	1,000	1500	600
328	HERB	750	1500	600
329	STOGHÚS	1,660	2000	600
330	GEYMSLA	360	600	600
331	AND	580	700	400
332	HJÓN	1,040	1700	600
333	HERB	800	1700	600
334	BÁÐ	450	600	600
335	ÞVOTTUR	330	600	600
336	BÁÐ/ÞVOTTUR	850	1000	600
337	HJÓN	1,080	1500	600
338	HJÓN	1,080	1500	600
339	BÁÐ/ÞVOTTUR	850	1000	600
340	BÁÐ/ÞVOTTUR	850	1000	600
341	HJÓN	1,080	1500	600
342	HJÓN	1,080	1500	600
343	BÁÐ/ÞVOTTUR	850	1000	600
344	BÁÐ/ÞVOTTUR	850	1000	600
345	HJÓN	1,080	1500	600
346	HJÓN	1,080	1500	600
347	BÁÐ/ÞVOTTUR	850	1000	600
348	BÁÐ	450	600	600
349	ÞVOTTUR	330	600	600
350	HJÓN	1,480	1500	600
351	HERB	810	1400	600
352	FJÖLSK	1,590	3100	400
353	FJÖLSK	910	1300	600
354	HERB	800	1300	600
355	FJÖLSK	1,740	3100	400
356	FJÖLSK	1,740	3100	400
357	HERB	800	1300	600
358	HERB	800	1300	600
359	FJÖLSK	1,740	3100	400
360	FJÖLSK	1,740	3100	400
361	HERB	800	1300	600
362	HERB	800	1300	600
363	FJÖLSK	1,740	3100	400
364	FJÖLSK	1,740	3100	400
365	HERB	800	1300	600
366	FJÖLSK	910	1300	600
367	FJÖLSK	1,590	3100	400
368	HERB	810	1400	600
369	HJÓN	1,180	1600	600
SAMTALS=				203,557

Þrjúgönguálfurinn í Hæðarvörðum
Algrætt þann
12 MAI 2003

Br.	Dags.	Eðli breytinga	Sign

BURKNAVELLIR 1
HAFNARFIRÐI

HITALAGNIR 3 HÆÐAR

MKV. 1:50 1:20
DAGS. JAN. 2003
VERK NR. 2217
TEIKN. NR. 2-16
HÁNNAD. SIG. ÞORLEIFSS. KT. 241148-3009
TEIKNAD. G.H.
YFIRKAB/D
TÆKNIPJÓNUSTA SIGURDAR ÞORLEIFSSONAR ehf
STRANDGÖTU 11 220 HAFNARFIRÐI
SÍMI 555-4255 FAX 565-2875
E-mail taeknihjonusta@islandia.is
kt: 440893-2838