

BLÓMVELLIR 12 HAFNARFIRÐI.

Frágangur á gólfi yfir bifreiðageymslu.

Á steypta gótfloðu skal leggja flögn með 1:40 halla að niðurföllum, eða að sami halli sé gerður í þykkingu efstu plötu.

Á gólfid koma tvö lög af álímdum þakpappa.

Míða skal við eftirfarandi lýsingu sem lágmarkskröfur.

Steypt plata með flögn skal vera hrein og tilbúinn til pappalagnar.

Allar misfellur skulu jafnaðar.

Grunna skal þakflöt með "PROFESSIONAL P3 bitumen primer"

Dríthyrnings þéttullarlisti í kverki.

Undirlagspappi "POLYGLUM SEP 5000 T MEC" sem er SBS astaltdúkur 5,0 kg/m², styrktarmottan í dúknun er polyester 180 gr/m².

Pappann skal heillíma á þakflöt með eldsúðu, pappinn skal skarast 8-10 sm. á langhlidum og skammhlidum.

Undirpappinn skal lagður í stefnu þakhallans.

Yfirlagspappinn "FLEXIGUM 4T MEC" sem er SBS asfalttdúkur 4,8 kg/m², styrktarmottan í dúknun er polyester 180 gr/m².

Yfirlagið skal lagt þannig að samskeyti á undirlagi komi ca. á miðja rúllu yfirlags. Yfirlagspappinn skal skarast á sama hátt og undirlagspappinn.

Ofan á þakpappa skal einangra með "STYRISOL 300" plasteinangrun.

Einangrunin skal þola 300 kPa skv. Staðli iso 844, ss 169534. Plöturnar skulu vera nótaðar og leggjast í tveimur lögum, 50 mm. og 100 mm.

Einangrunina skal leggja þannig að þær liggja þétt að köntum og vel saman.

Vanda skal sérstaklega við niðurföll.

Ofan á einangrun skal leggja drendúk 136 gr./m². Dúkurinn skal ganga upp á kanta og upp fyrir endanlegt efsta yfirborð.

Skarid skal úr dúk við niðurföll.

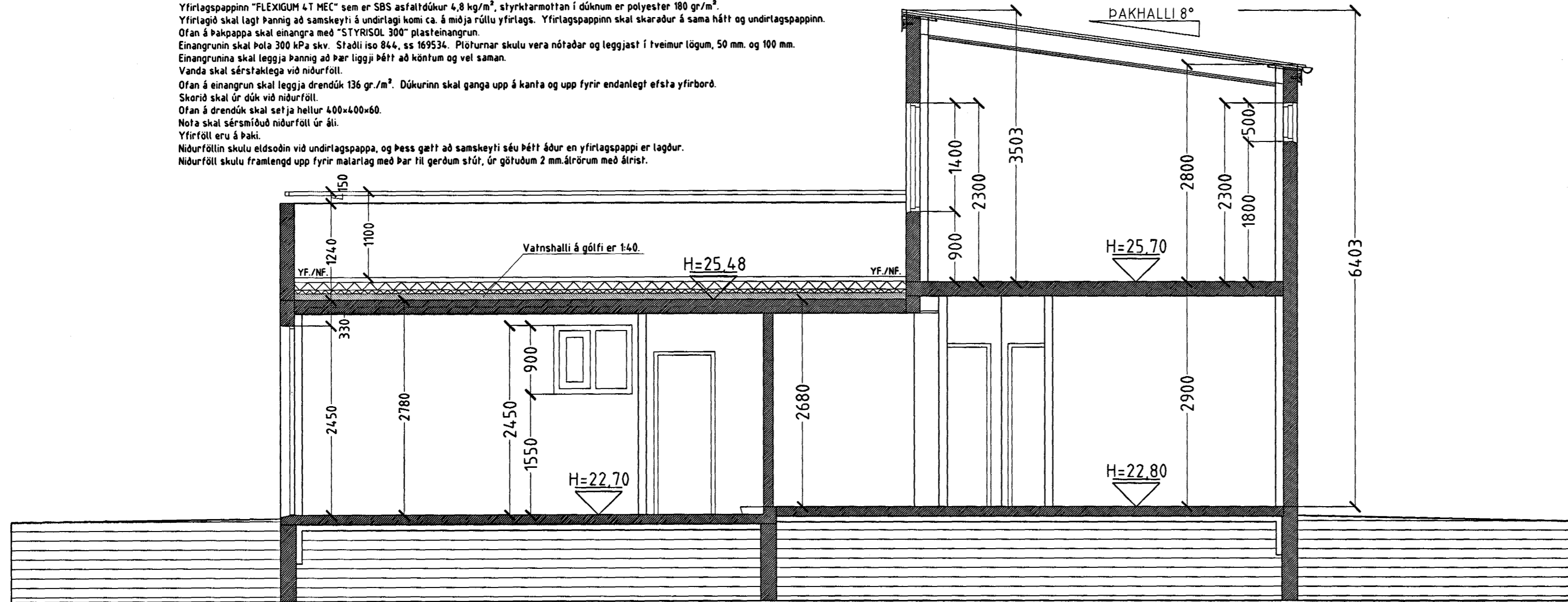
Ofan á drendúk skal setja hellur 400x400x60.

Nota skal sérsmíðuð niðurföll úr áli.

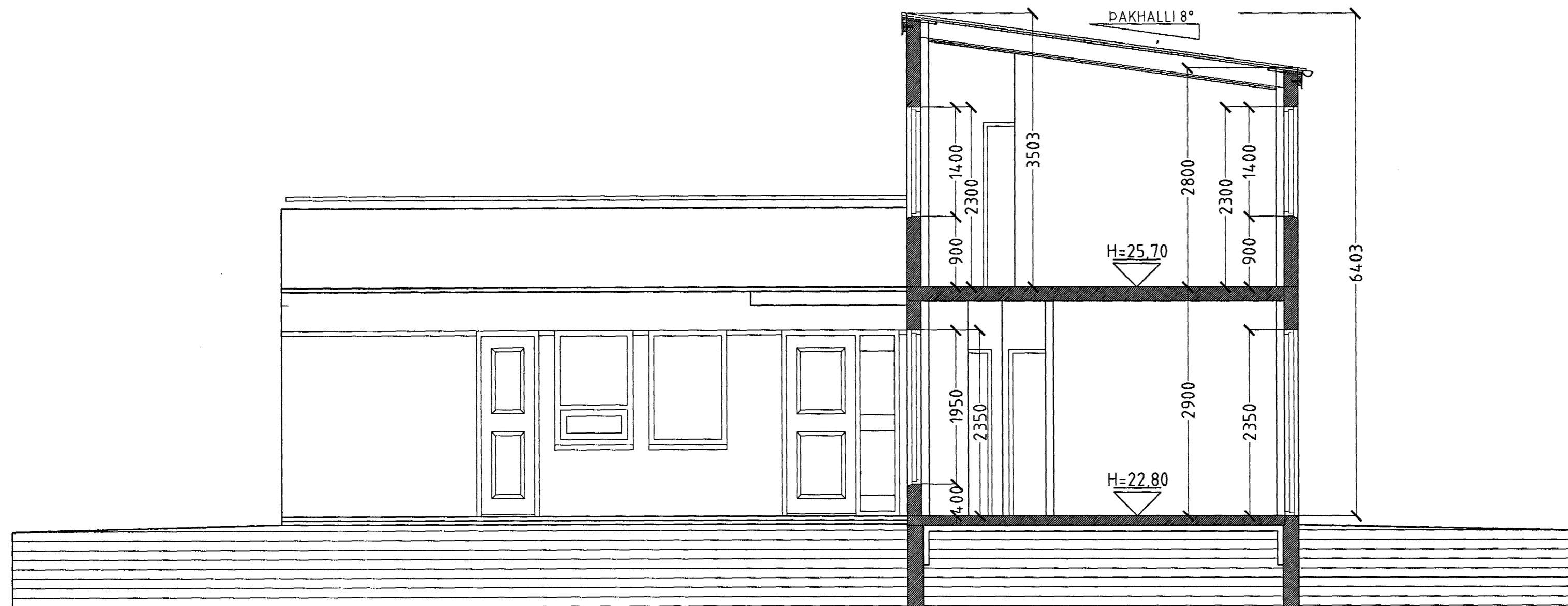
Yfirföll eru á þaki.

Niðurföllin skulu eldsodin við undirlagspappa, og þess gætt að samskeyti séu þétt áður en yfirlagspappi er lagður.

Niðurföll skulu framlengd upp fyrir malarlag með þar til gerðum stúf, úr götuðum 2 mm.átrörum með álrís.



SNID A-A MKV. 1:50.



SNID B-B MKV. 1:50.

Samþykkt þann

09 FEB. 2004

Byggingafultrúinn í Hafnarfirði
F.h. Sigurbjartur Halldórsson

BLÓMVELLIR 12 HAFNARFIRÐI.

Sigurður Þorvarðarson byggingafræðingur bfi.
Teiknistofan Strandgötu 11 220 Hafnarfirði.
STH. teiknistofan ehf. kt. 510298-2769. Kt. aðalhönnuðar: 141250-4189.
Sími: 5651510. Netfang: teiknistofan@simnet.is

Skýringar:	Séruppráttur.
Teikning:	Snið A-A og B-B.
Mælikvarði:	1:50.
Undirskrift:	<i>Sigurður Þorvarðarson</i>
Blað nr:	3 af 6.
Breytt:	Dagsetning: 20. maí 2003.