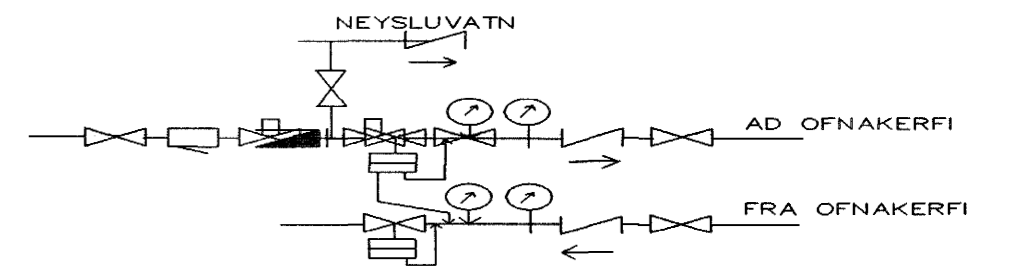


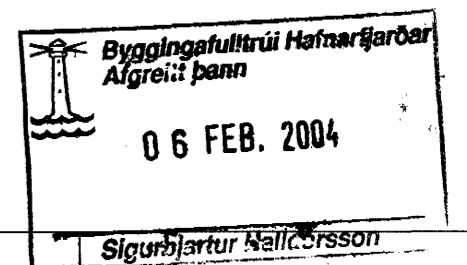
RÚMMYND HITALAGNA 1:50



MÆLAGRIND HITAVEITU

HITALAGNIR SKÝRINGAR

Hitalagnir skulu vera úr svörtum stálpípum með skrúfuðum tengistykkjum DIN 2440.
Greinar að einstökum ofnum skulu vera 10 mm nema annað sé tilgreint á teikningum.
Fjarlægð á milli festinga
Notamál Fjarlægð
15-32 mm 2,5 m
40-50 mm 3,0 m
Einangra skal lagnir með 20mm Climaflex hölkum.
Á alla ofna komi sjálfvirkir ofnlokar, stillitæ og loftskrúfur.
Lagnir skal þrýstiprófa við 6 bör, og skal þrýstingur standa amk. 8 tíma án þess að falla.



BR.	DAGS.	EÐLI BREITINGA	SIGN.
BURKNAVELLIR 12 HAFNARFIRÐI			
RÚMMYND HITALAGNA			
MKV 1:50			
DAGS. MAÍ. 2003			
VERK NR. 2311			
TEIKN. NR. 2-04			
HANNAÐ SIG. ÞORLEIFSS. KT. 241148-3009			
TEIKNAÐ G.H.			
YFIRFARIÐ			
TEKNIÞJÓNUSTA SIGURDAR ÞORLEIFSSONAR ehf			
STRANDGÖTU 11-220 HAFNARFIRÐI-SÍMI 555-4255			

Handwritten signature