

**Skýringar: Frárennislagn**

Mál og málsetningar

Stærðir lagna og brunna eru í millimetrum [mm] en hæðakötur í metrum [m]. Hæðakötur lagna og brunna eru mibaðir við hæð í rennislögn. Halli á lögnum er gefin upp í prómilum [o/oo].

Efni

Frárennislagnir undir botnplötu skulu vera PVC-plaströr > 100 mm í þvermál. Frárennislagnir í jörðu utan sökkuls skulu vera stein- eða PVC-plaströr > 100 mm í þvermál. Frárennislagnir ofan botnplötu skulu vera PP-plaströr. Niðurföll í lög og bítleggslu séu með sandlág.

Frágangur lagna

Frágangur lagna skal vera skv. ÍST 65 og ÍST 68. Grafa skal fyrir lögnum og brunnum í fullþjappað fyllingarefni og fylla undir og yfir með a.m.k. 150 mm af finum sandi og þjappa vel en gætlega. Lagnirnar skulu liggja á belgnum en ekki á múffum. Allar lagnir skulu vera beinar en beygjur og greinar gerðar með þar til gerðum beygju- og greinastykkjum.

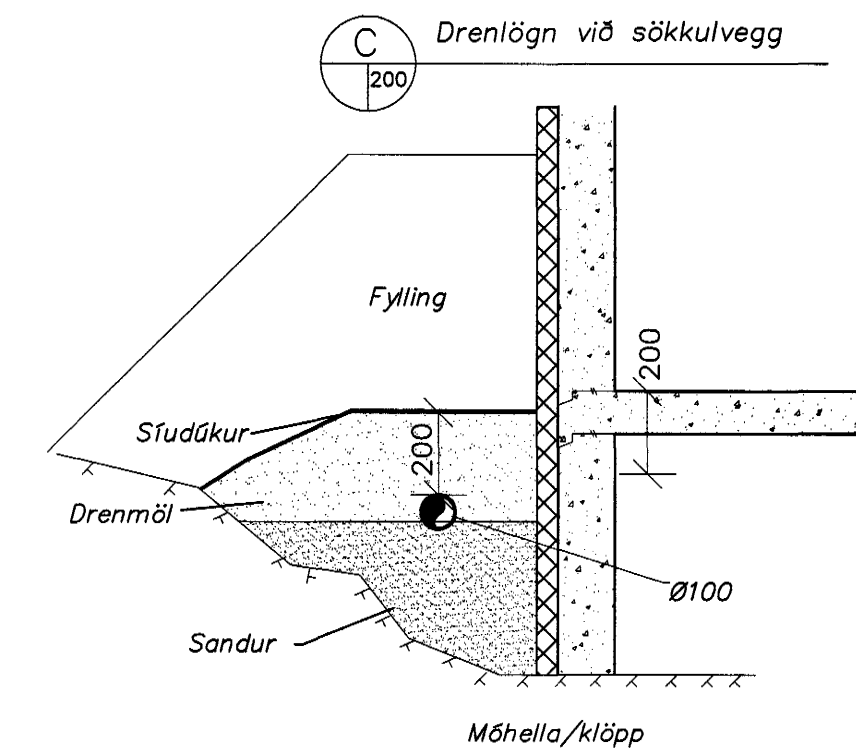
**Skammstafanir:**

- VS Vatnssalerni
- bVS Þvagskál
- HL Handlaug
- SB Steypibað
- RV Ræstivaskur
- SV Skolvaskur
- GN Gólfniðurfall
- GNG Gegnumstreymisniðurfall
- UV Uppþvottavél
- EV Eldhúsvaskur
- SK Slöngukrani
- LR Loftþúðar
- LP Loftþúðar
- BSL Brunaslanga
- BR Holrásabrunnur
- BK Hæð á brunnbotni (rennislögn)
- bN Þakniðurfall
- NF Niðurfall
- GH Gólfhæð
- IV Lagn í vegg eða einangrun
- ÁV Lagn á vegg
- UL Lagn undir lofti
- YL Lagn yfir lofti
- ST Steinrör
- PEH Plaströr (Polyetylen)
- PVC Plaströr (Polyvinilklóríð)
- PP Plaströr (Polypropylen)

Vatnsheimæð Ø32 í Ø50 ídráttarröri

Staðsetning hreinlætistækja sjá grunnmynd arkitekta.

- Frárennislögn
- Regnvatnslögn
- ..... Jarðvatnslögn (Dren)
- Jarð og regnvatnslögn
- ..... Affall hitaveitu



Frágangur á dreni (þerrilögn) við sökkulvegg

**Skýringar: Hitalagna**

Mál og málsetningar

Stærðir lagna eru í millimetrum [mm].

Efni

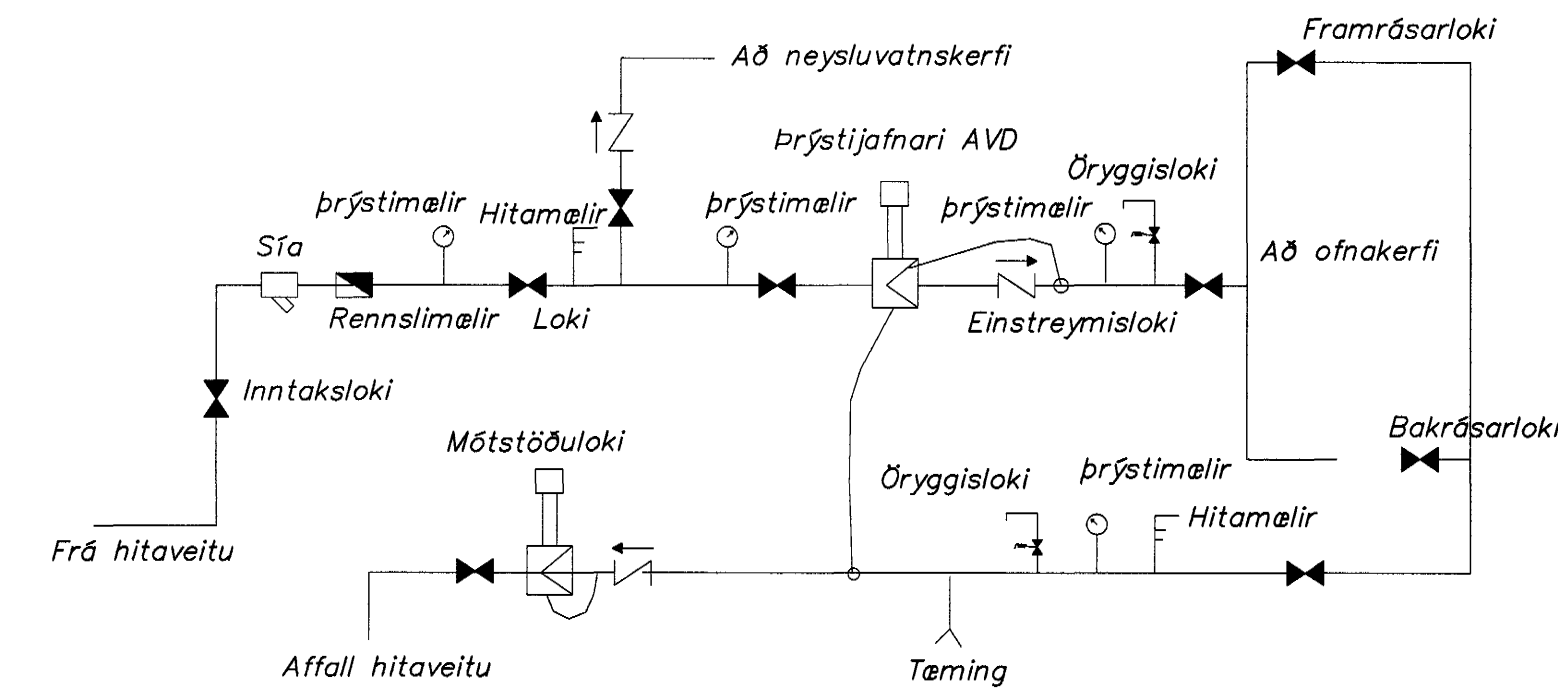
Allar pípur og fittings skal vera svartar stálpípur. Ofnar skulu vera viðurkenndir af Iðntæknistofnun Íslands skv. ÍST 69.1.

Frágangur lagna

Pípur skulu málaðar með asfaltmálningu og einangraðar með a.m.k. 20mm glerullarhólkum og vaðar með plastdúk. Setja skal 10 cm einangrun bak við rör. Á ofnum skulu vera sjálfvirkir, ofnkrantar t.d. Danfoss RA2000 lokar ("túr" lokar) eða Danfoss FJVR ("retúr" lokar). Á öllum ofnum séu loftskrútur, stillitæ og aftæmingarskrútur. Lagnir skulu lagðar með halla þar sem því verður við komið svo tæma megi lögnina. Frágangur lagna og festinga skal vera í samræmi við ÍST67.

Prófanir og Stillingar

Kerfið skal prófað með 6 bar þrýstingi í 24klst. Stilla skal kerfið með stillitæm þannig að allir ofnar hiti jafn vel þegar allir sjálfvirkir ofnlokar eru opnir.



Tengimynd

**Skýringar: Vatnslagna**

Mál og málsetningar

Stærðir lagna eru í millimetrum [mm].

Efni

Allt efni, pípur og fittings skal vera heitsinkhúðað með lagnaefnisvottorð frá R.B. Lagnir utanhúss skulu vera úr PEH-plasti.

Frágangur lagna

Pípur skulu einangraðar með a.m.k. 20 mm glerullarhólkum og vaðar með plastdúk. Setja skal 10 mm einangrun bak við rör. Við hvert tæki skal setja Ballofix renniloka (eða samsvarandi) og einstreymislöka við þvottavélar. Lagnir skal leggja með halla þar sem því verður við komið svo tæma megi lögnina. Frágangur lagna skal vera í samræmi við ÍST 67.

Prófanir

Kerfið skal prófað með 8 bar þrýstingi í 24 klst.

**Skammstafanir:**

- VS Vatnssalerni
- HL Blöndunartæki við handlaug
- EV Blöndunartæki við eldhúsvask
- SV Blöndunartæki við skolvask
- SB Blöndunartæki við sturtu
- BK Blöndunartæki við baðkar
- bV Þvottavél
- UV Uppþvottavél
- SK Slöngukrani
- L Loftþúði
- IV Lagn í vegg
- UL Undir lofti
- ÁV Lagn á vegg
- YD Yfir dyrum
- PEH Palströr (Polyetylen)

Samþykkt þann  
26 JAN. 2004  
Byggingafulltrúinn í Hafnarfirði  
Eh. Sigurbjartur Halldórsson

Ólg.	Nr.	Breytingar	Hönnuður	Dags
Verkteikning				

**Furuvellir 26, Hafnarfirði**

**Strendingur ehf.**  
Verkfræðipjónustufélag  
Fjarbergata 13-15 • 220 Hafnarfirður  
Sími 565 5640 • Fax 565 5641

Skýringar – Lagnir

Hönnuður: *Ásmundur Sigvaldsson* / *Ásmundur Sigvaldsson kt. 240545-4119* Daga: jan. 2004 Tekni- / Hönnuð af: JW/AS

Samræmi- / Önnuð af: *[Signature]* Málkvæði: Númer teikningar: 300 Ölgátt: