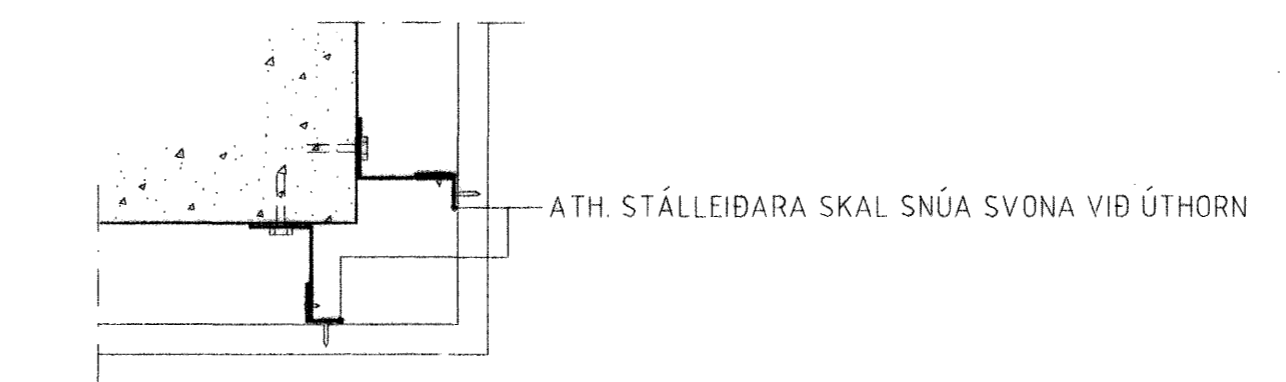


SKÝRINGAR:

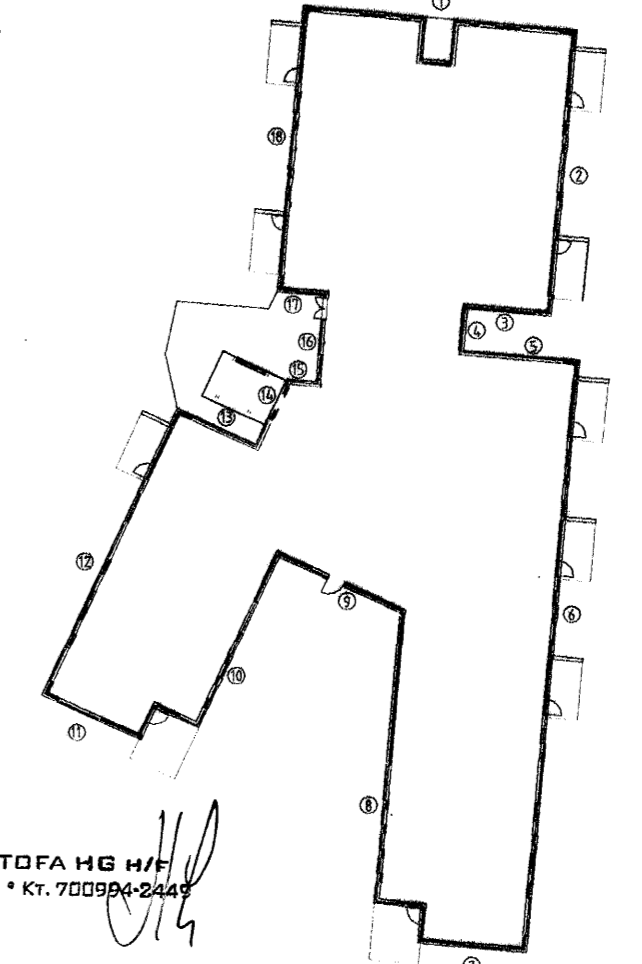
- FESTINGAR FYRIR BÄRUSTÁL OG SLÉTT ÁL
LÁR. SNIÐ M 1:10
- STEYPTUR VEGGUR
 - MÚRBOLTI HEITGALV. M8x75/10, BÖRUD DÝPT= 65 MM
 - BÄRUSTÁL/SLÉTT ÁL KLÆÐNING
 - STÁL VINKILL SPIDI MAX 80x135. SETJA SKAL TJÖRUPAPPA UNDIR VINKIL
 - BÄRUSTÁL: STÁLLEIÐARI 50x50x1,2 MM
 - ÁLKLÆÐNING: ÁLLEIÐARI 40x50x2 MM
 - BÄRUSTÁL: BORSKRÚFUR 4,3x35 Í AÐRA HVERJA LÁGBÁRU
 - ÁLKLÆÐNING: ÁLHNOÐ 5,2 MM M/HETTU C/C300 MM
 - VINKILL OG LEIÐARI SKRÚFIST SAMAN MEÐ 4,2x19 MM BORSKRÚFUM
 - STÁL 410, 2 STK. PR. VINKIL. VINKIL Á MIÐJU LEIÐARA SKAL SKRÚFA Í HRINGLAGA GÖT. VINKLA FYRIR OFAN OG NEÐAN MIÐJULEIÐARA SKAL SKRÚFA Í ÍLÖNG GÖT.

FESTINGAR FYRIR BÄRUSTÁL OG SLÉTT ÁL VIÐ ÚTHORN
LÁR. SNIÐ M 1:10



Byggingarforlitið Heimarjarðar
Afgreidd þann
14 JUNI 2002
VG

LYKILMYND M 1:500



Samantekt á festingum fyrir leiðara

Bärustál og ze druskklæðning		
Bil milli leiðara (m)	Miðjusvæði	Homasvæði
1	0,84	0,73
0,8	0,84	0,81
0,6	1,08	0,84

Slétt állklæðning		
Bil milli leiðara (m)	Miðjusvæði	Homasvæði
0,57	1	0,7

Fjarlægð leiðara frá úthornum skal vera 100 mm, mælt í miðjan leiðara.
Fjarlægð vinkla frá enda skal vera 350 mm þar sem leiðari nær yfir fullt hæðna meira.

FERILL

VERKFRÆÐISTOFAN FERILL EHF. F.R.V.
MÖRKIN 1 SOB REYKJAVÍK
SÍMI: 575-1600 FAX: 575-1601
NETFANG: ferill@ferill.is

HRAFNISTA HAFNARFIRDI

BURDARKERFI FYRIR UTANHÚSSKLÆÐNINGU

SKYRSLA
1.50
ARTIÐ
TUNNUR
BYGGINGAR
BYGGINGAR

14 JUNI 2002
VSJ 24.05.02
010345-4059

905-1-01
NAMBOKK
BYGGINGAR

