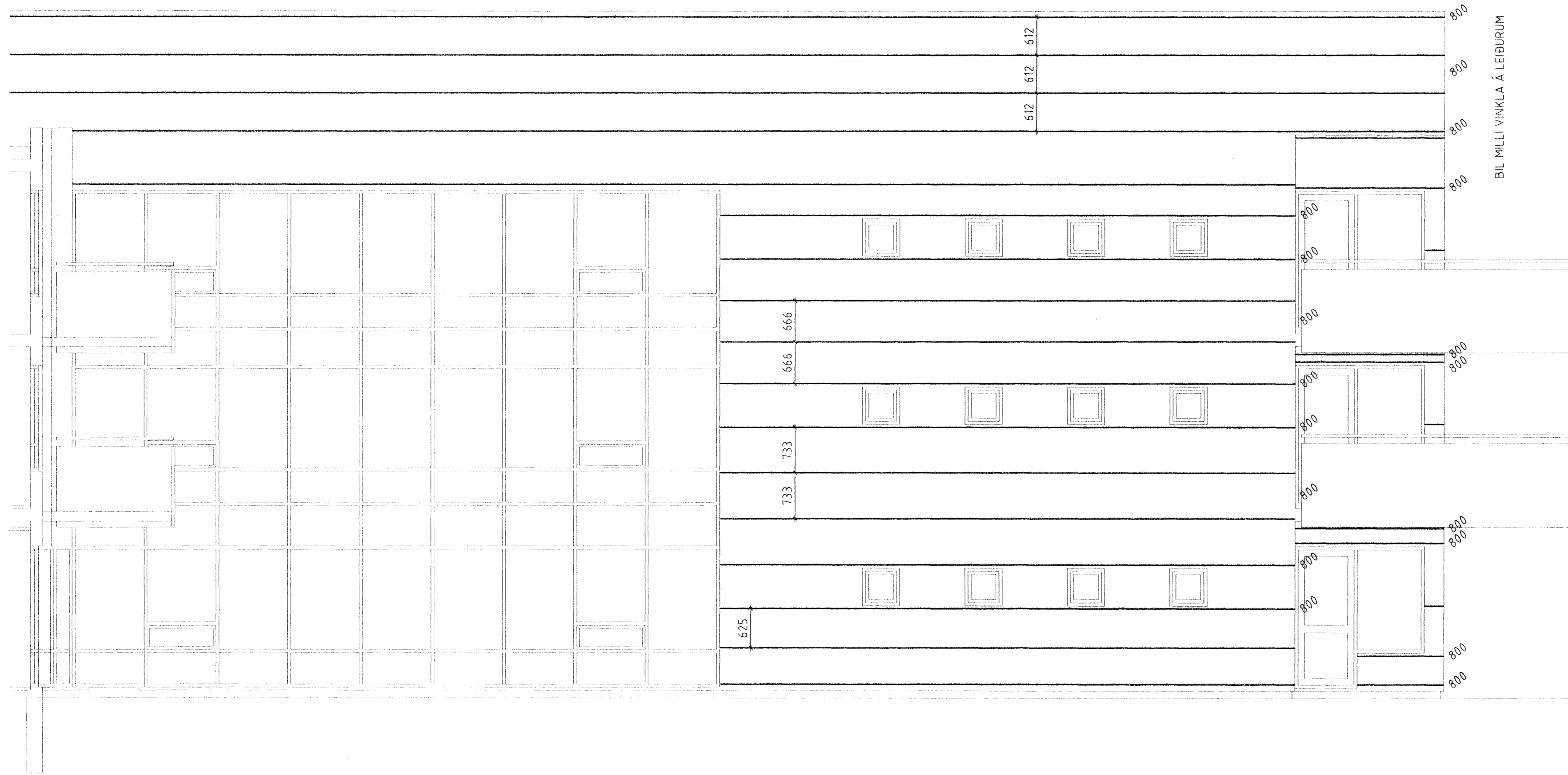
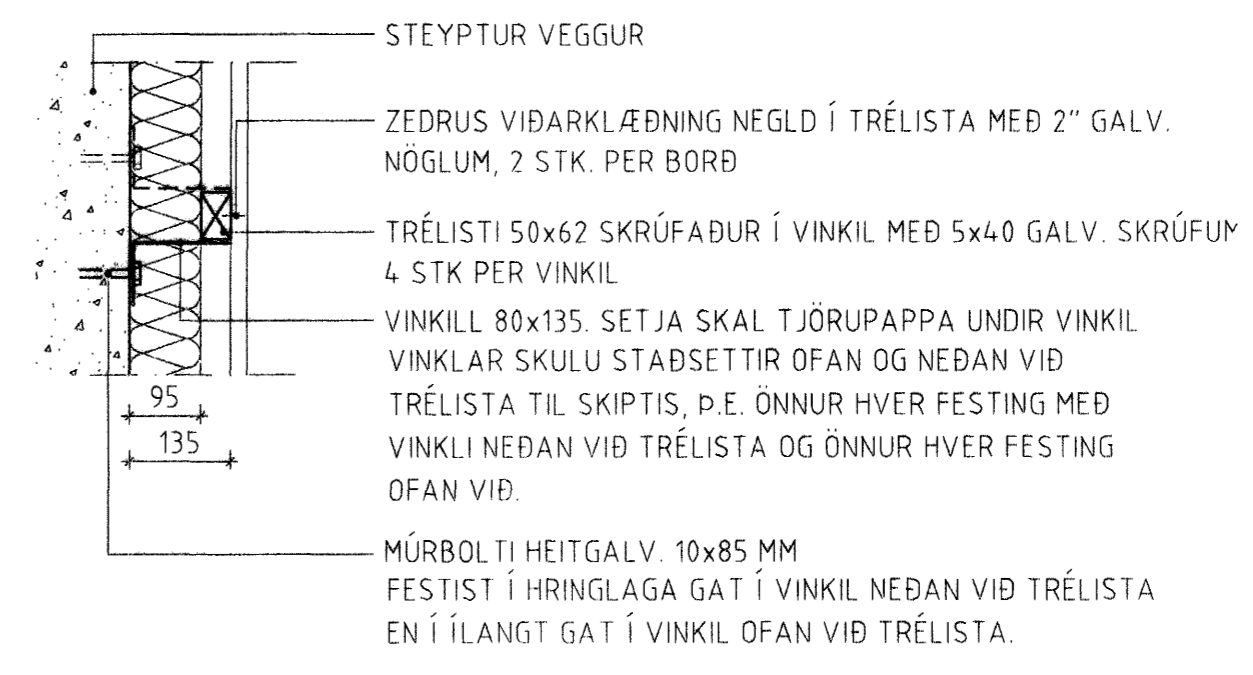


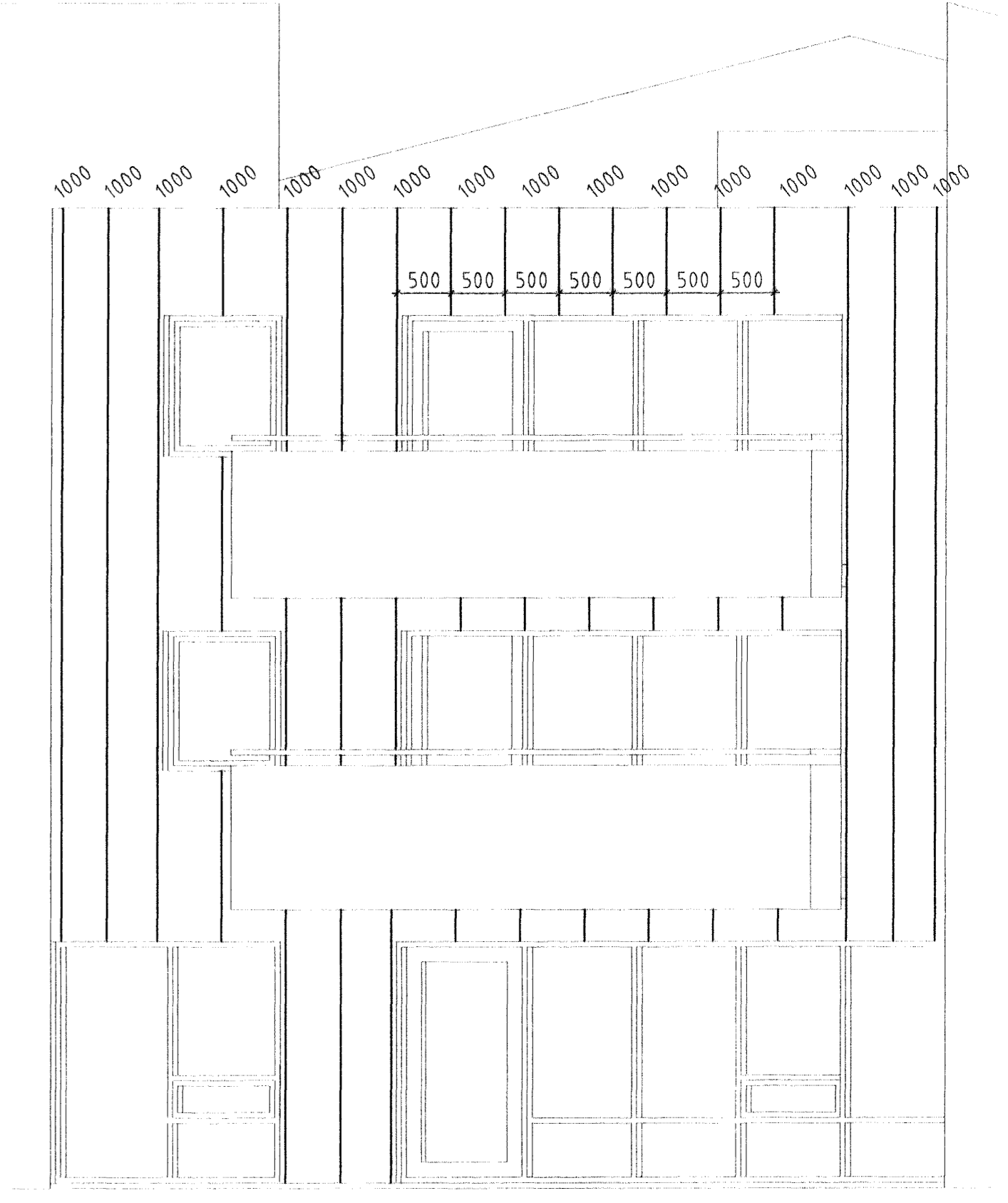
⑧ ZEDRUS VIÐARKLÆÐNING



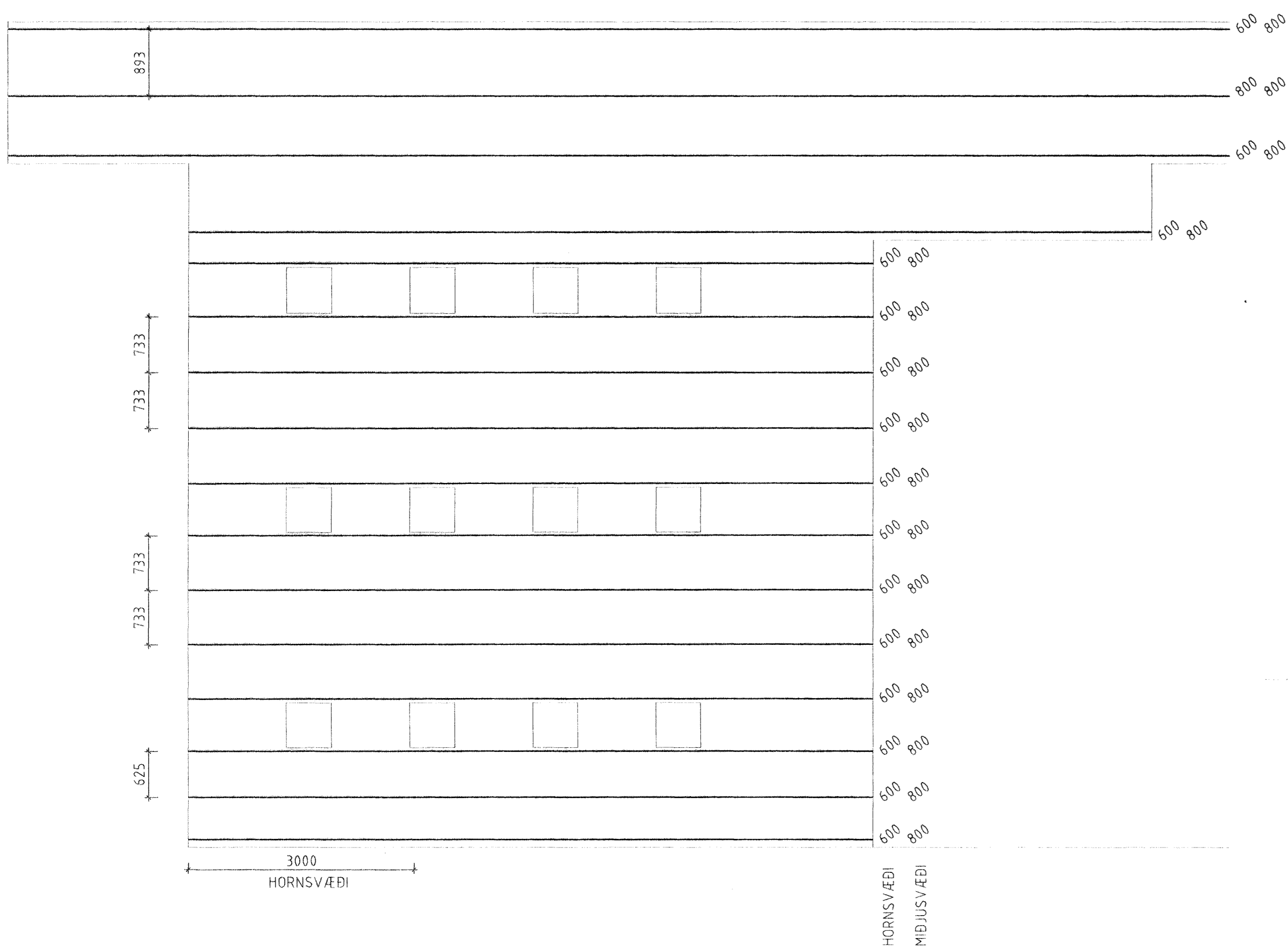
FESTINGAR FYRIR ZEDRUS VIÐARKLÆÐNINGU
LÓÐR. SNIÐ M 1:10



⑨ SLÉTT ÁKLÆÐNING



⑩ ZEDRUS VIÐARKLÆÐNING



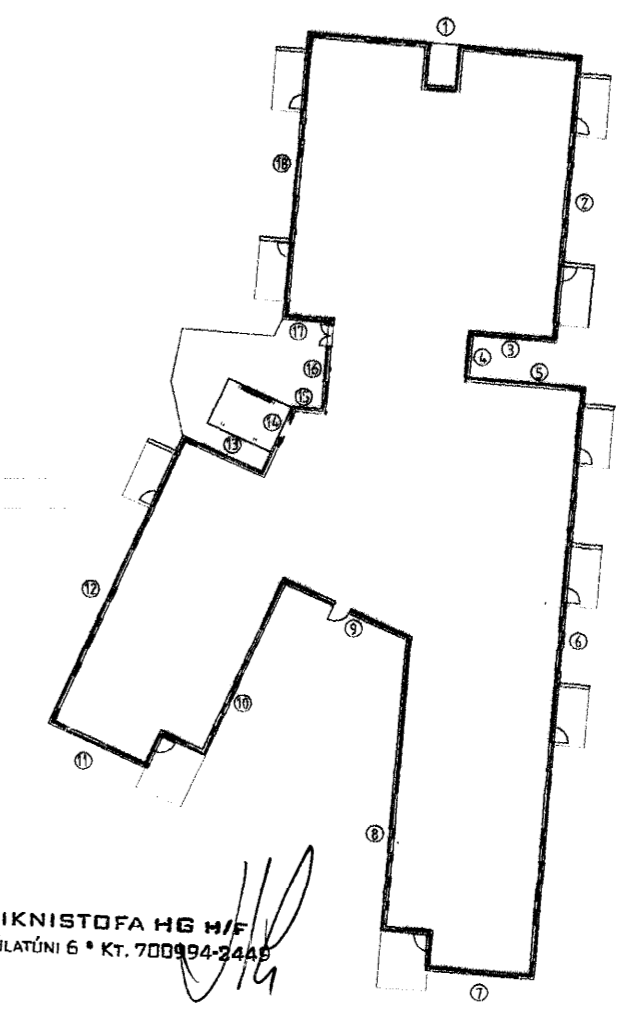
⑪ BÁRUSTÁL



SJÁ SKÝRINGAR VEGNA FESTINGA BÁRUSTÁLS OG ÁKLÆÐNINGAR
Á TEKN. NR. -1-01

14 JUNI 2002
VG

LYKILMYND M 1:500



Samantekt á festingum fyrir koma

Bárustál og Zedrus klæðning		
Þímmillilewara (m)	Þímmillilewara (m)	Hornsvæði (m)
0,8	0,84	0,73
0,6	0,94	0,81
	1,03	0,94

Slétt klæðning		
Þímmillilewara (m)	Þímmillilewara (m)	Hornsvæði (m)
0,67	1	0,1

Fjarlægð koma að flötum skal vera 100 mm.
m. og 1 m. millilewara.
Fjarlægð milli koma skal vera 350 mm þar sem lewara er ryfriðir koma með.

FERILL
VERKFRÆÐISTOFAN FERILL EHF. F.R.V.
MÖRKIN 1 - 108 REYKJAVÍK
SÍMI: 575-1600 FAX: 575-1601
NETFANG: ferill@ferill.is

HRAFNISTA HAFNARFIRÐI
BURÐARKERFI FYRIR UTANHÚSSKLÆÐNINGU

SKV 1:50
ÁRITUNARSTAFUR
FRÖMUDUR BRÝTINGAR

TEKNI DAGS ÚTG.
VSV 24.05.02
D 010345-4059
DAGS BRÝTINGAR

TEKNI NÚMÉR
905-1-03
SAMBYRRI

FRÖMUDUR BRÝTINGAR