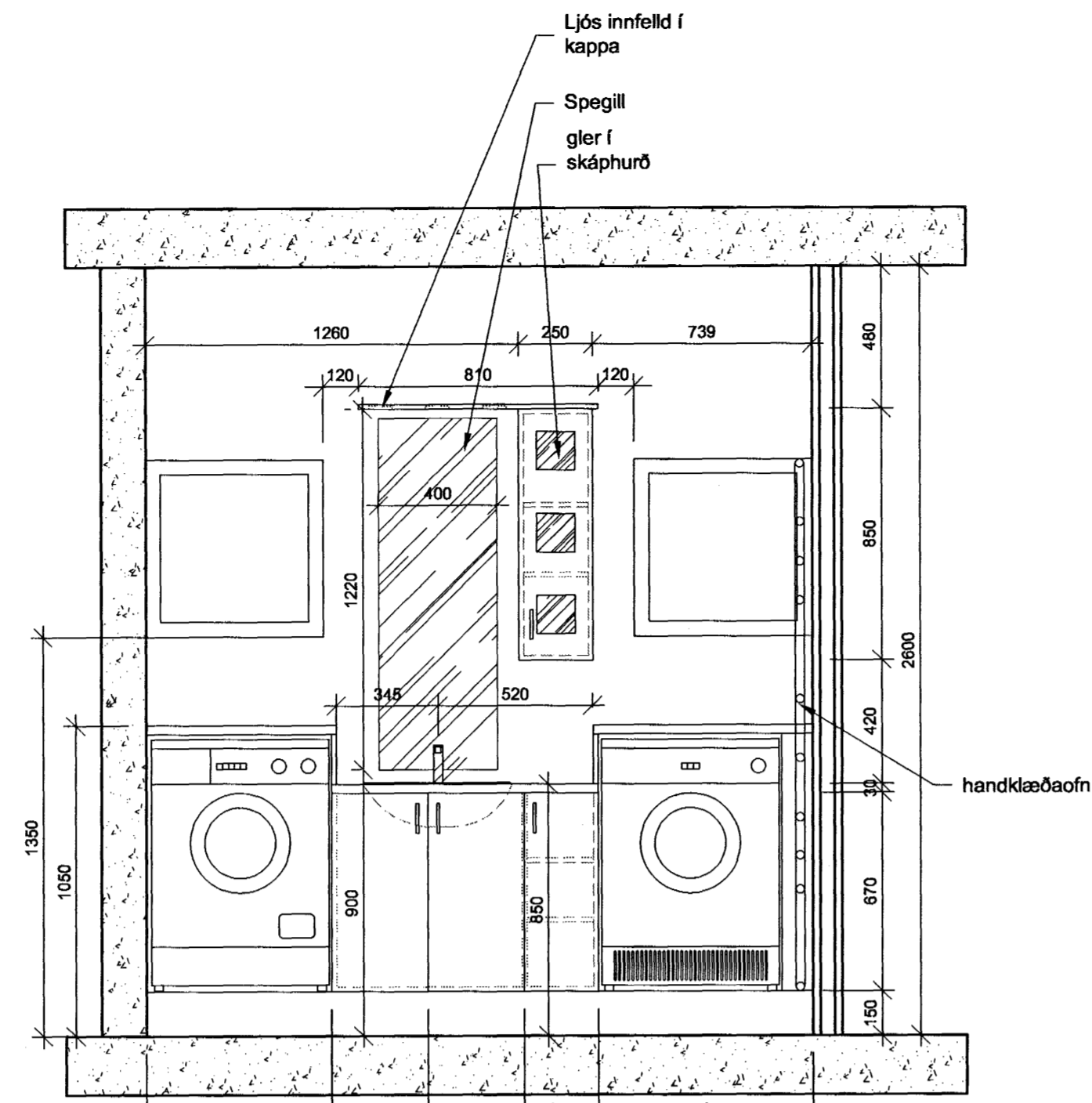
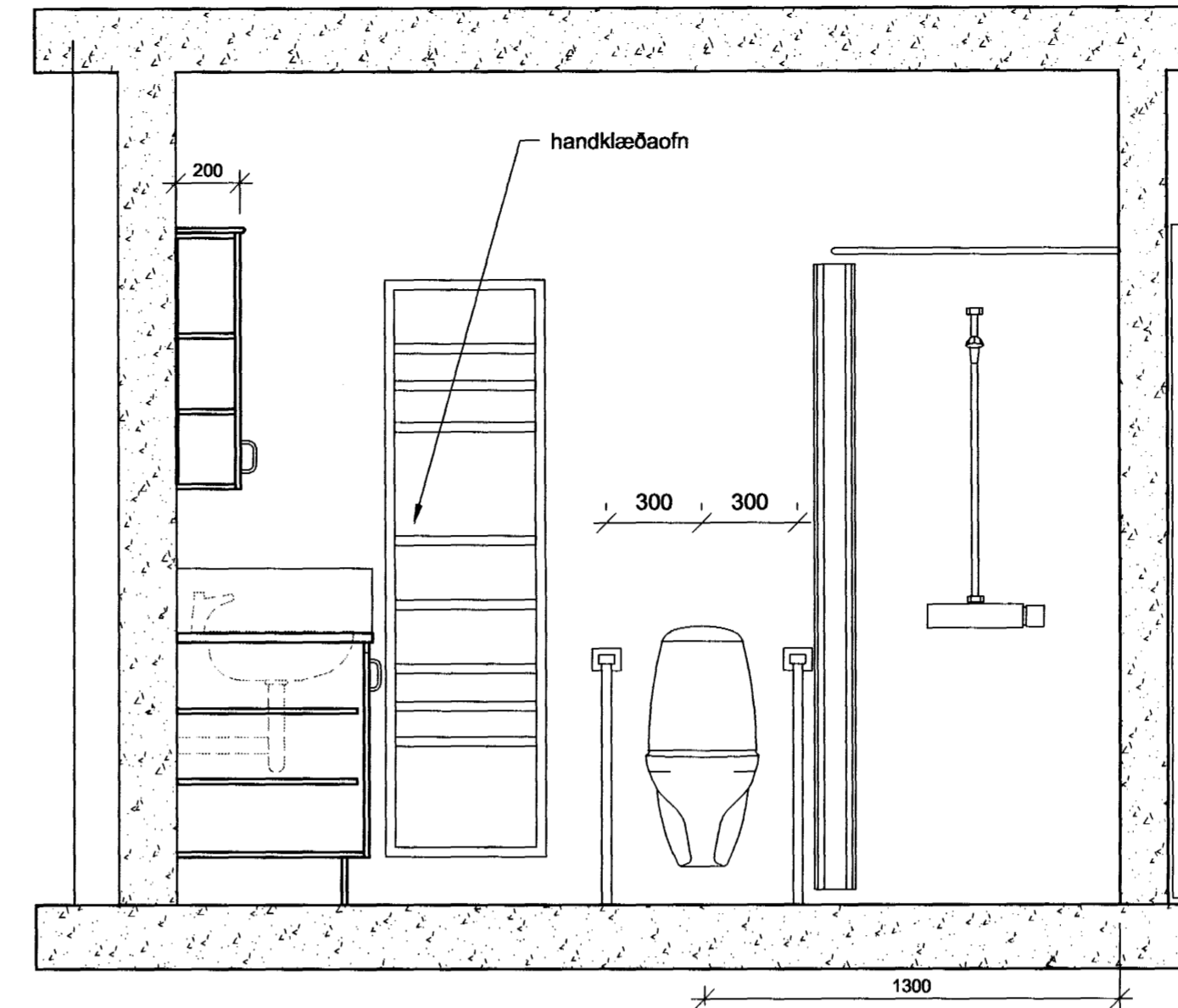


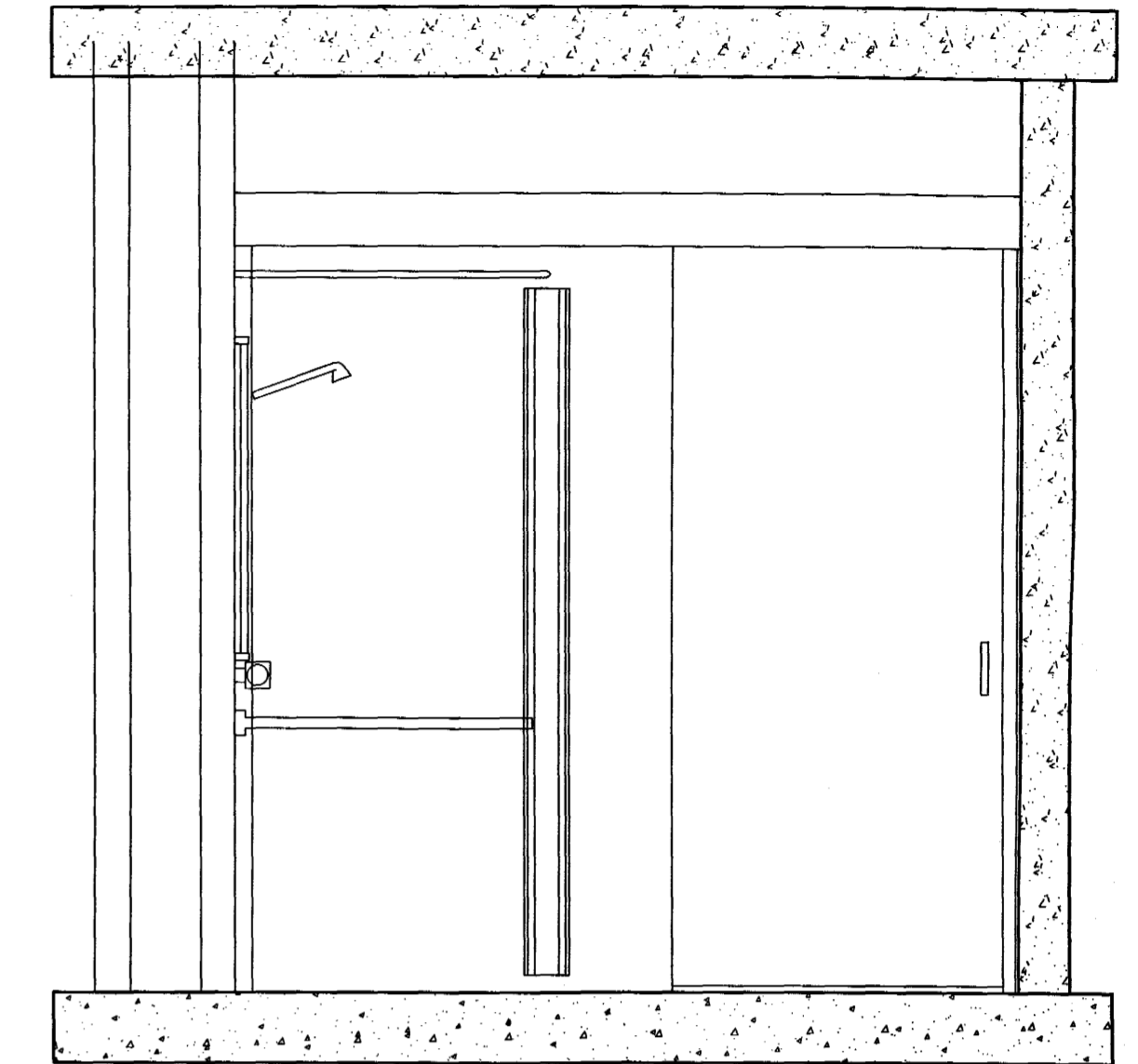
A
70/22 SNIÐ A-A Bi 2
1:20



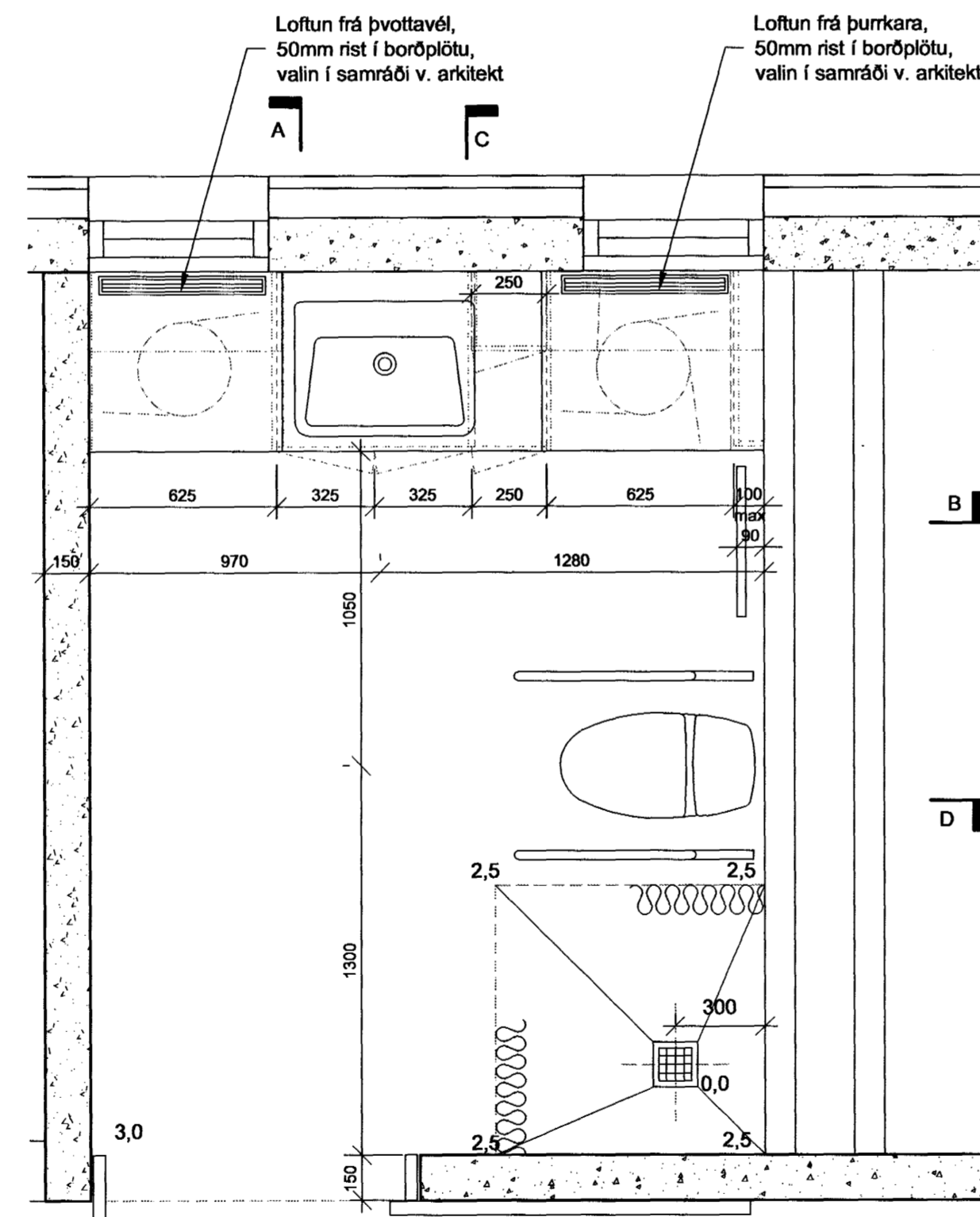
B
70/22 SNIÐ B-B Bi 2
1:20



C
70/22 SNIÐ C-C Bi 2
1:20



D
70/22 SNIÐ D-D Bi 2
1:20



E GRUNNMYND BAÐHERBERGJA MKV.1:20 Bi 2

6 stk +
6 stk spegluð

EFNI: Hurðir, sýnilegr hliðar, sökkull og hillur:
Kantlímt og spónlagt með viði

Borðplötur: Harðplastlagðar, formbeygt yfir kanta að framan. (valið í samráði við arkitekt.)

Efni inni skápum: 16 mm plasthúðað hilluefni.

Lamir og skúffubrautir: Grass, Blum eða sambærilegt.

Höldur úr ryðfríu burstuðu stáli, valið í samráði við arkitekt.

Körfur vandaðar úr nylonhúðuðu stáli, Hettich eða sambærilegt

Öll mál og aðstæður athugist á staðnum fyrir smíði.

TEIKNISTOFA
HALDÓRS
GUDMUNDSSONAR
FAI
SKOLATONI 6
105 REYKJAVÍK
SÍMI 545 1600
FAX 545 1616

Byggingarritið hefur verið
Afgreitt
27. DES. 2001
VC

HRAFNISTA - HAFNARFIRÐI
FJÖLBÝLISHÚS V. GARÐAVEG

HÚS 1 OG 2
BAÐINNRETTINGAR BI2

MÁL 1:20
DAGS. 19.09.2001 70-22
BR. ATH. TEIKN. SK