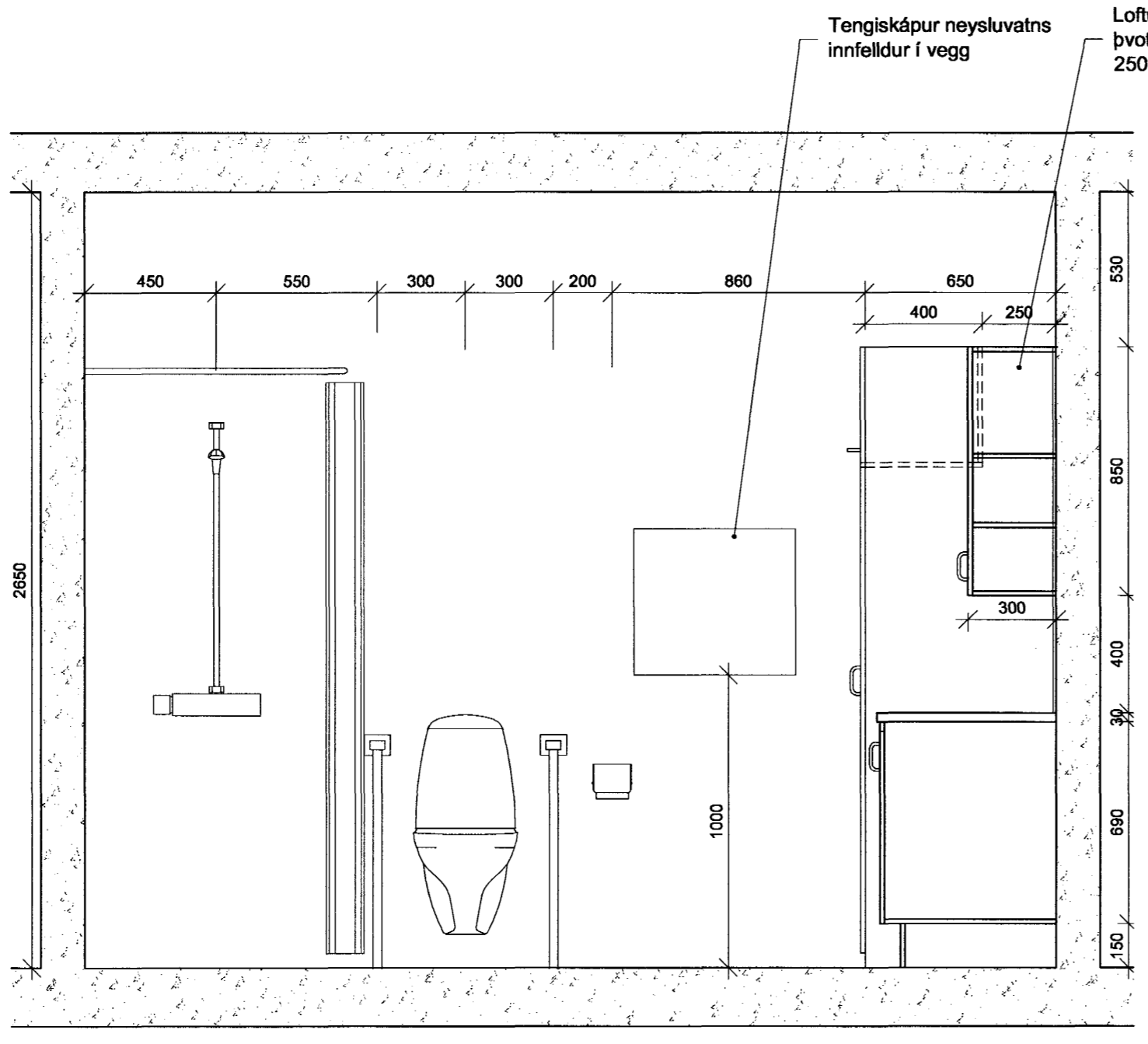
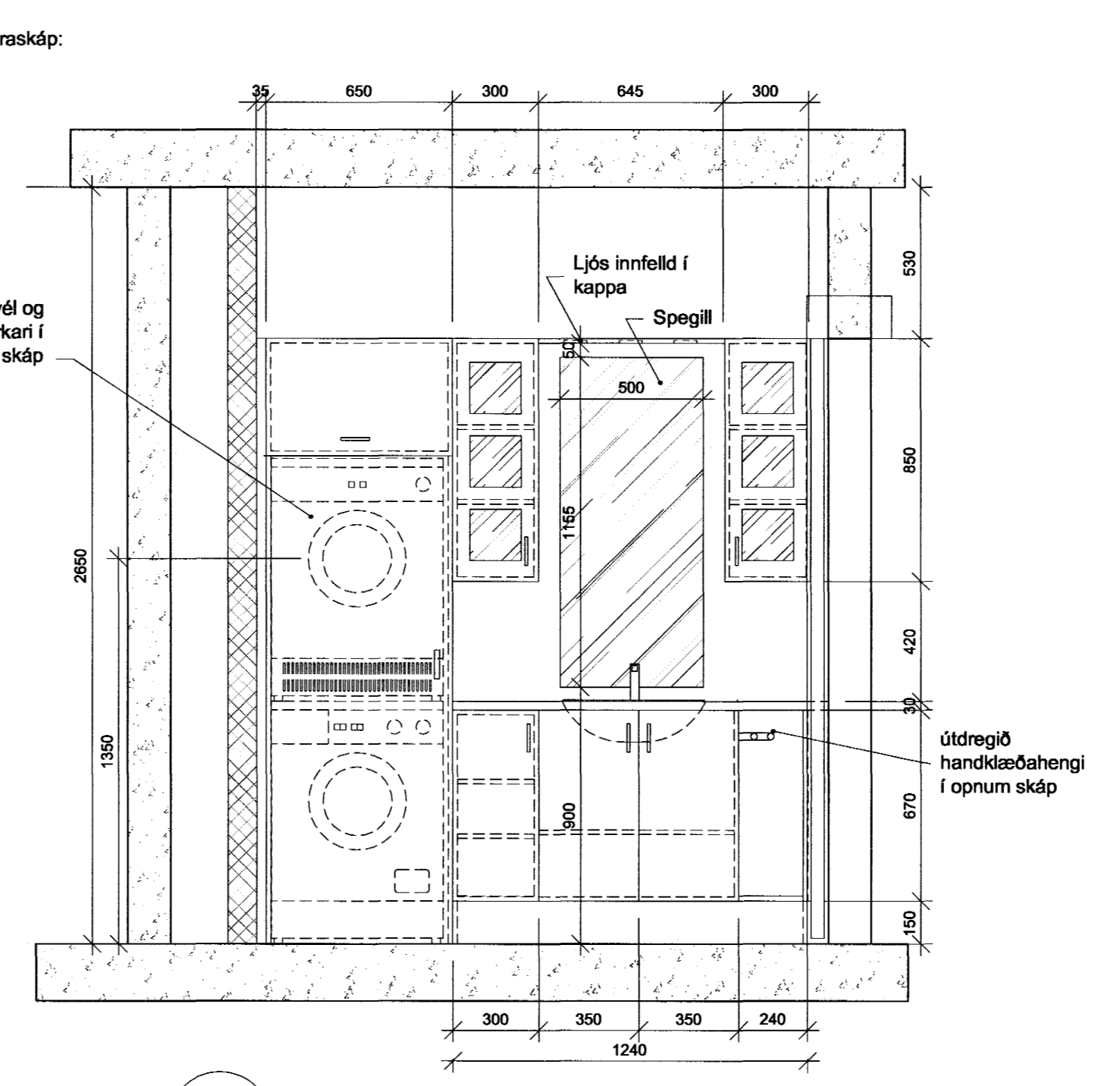


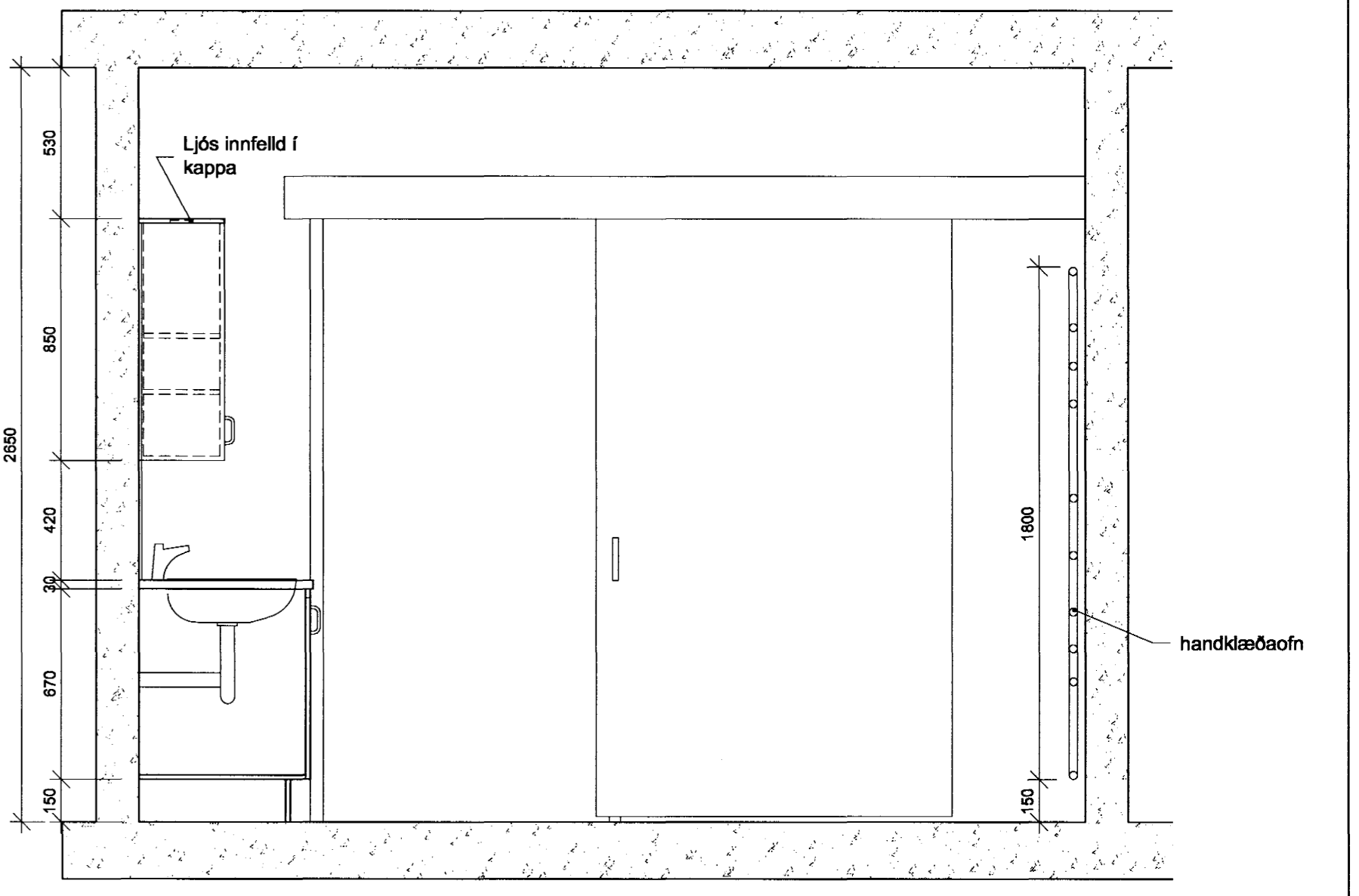
A SNID A-A 1:20 Bi 3



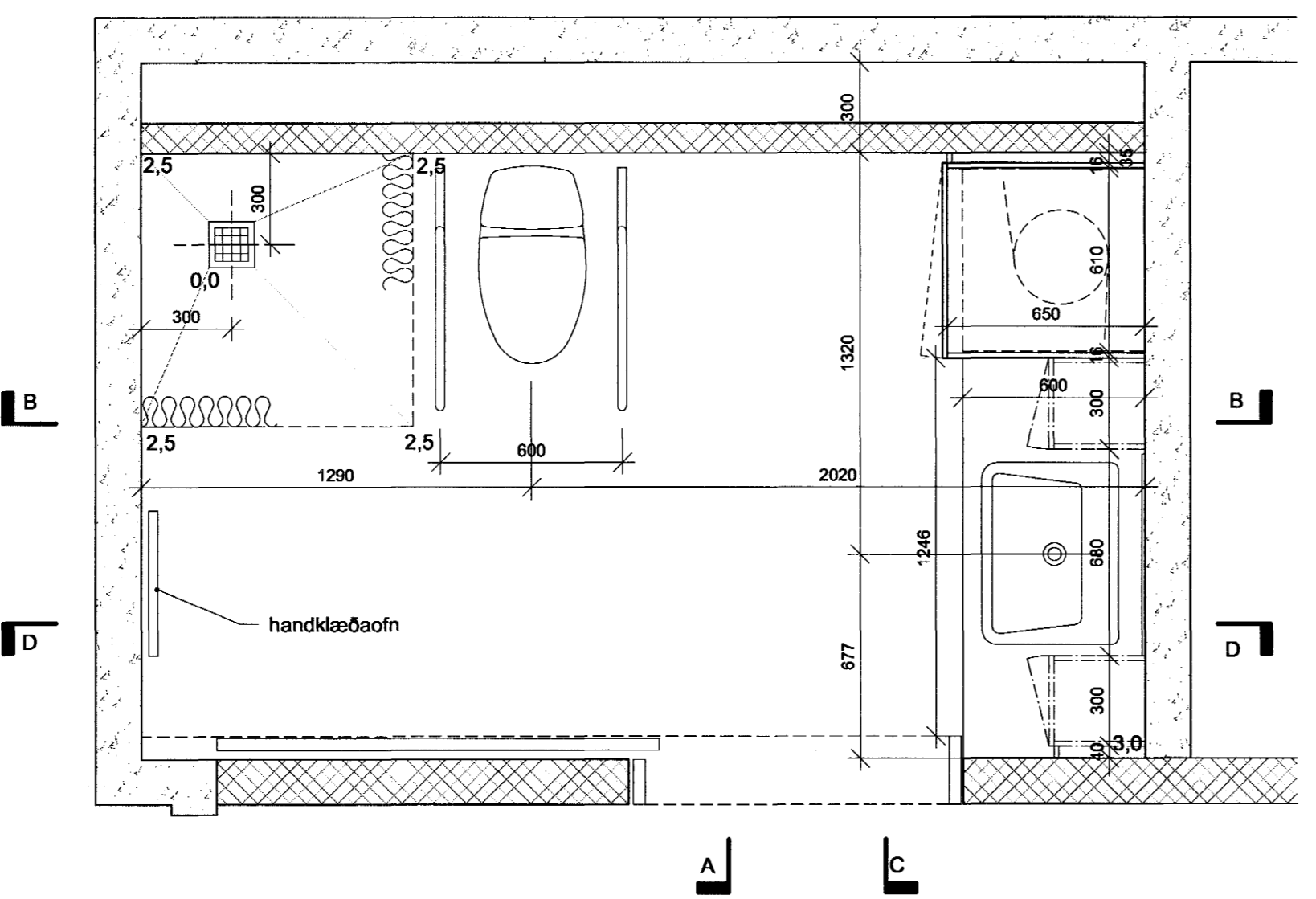
B SNID B-B 1:20 Bi 3



C SNID C-C 1:20 Bi 3



D SNID D-D 1:20 Bi 3



E GRUNNMYND BAÐHERBERGJA MKV.1:20 Bi 3

4 stk +
0 stk spegill

- EFNI:** Hurðir, sýnilegr hliðar, sökkull og hillur:
Kantlímt og spónlagt með víði
- Borðplötur:** Harðplastlagðar, formbeygt yfir kanta að framan. (valið í samráði við arkitekt.)
- Efni inni skápum:** 16 mm plasthúðað hilluefni.
- Lamir og skúffubrautir:** Grass, Blum eða sambærilegt.
- Höldur** úr ryðfríu burstuðu stáli, valið í samráði við arkitekt.
- Körfur** vandaðar úr nylonhúðuðu stáli, Hettich eða sambærilegt

Öll mál og aðstæður athugist á staðnum fyrir smíði.



Bygginguvaldið Hafnarfjarðar
Árgæta þann
27.09.2001
VG

HRAFNISTA - HAFNARFIRÐI
FJÖLBÝLISHÚS V. GARÐAVEG

HÚS 1 OG 2
BAÐINNRETTINGAR BI3

MÁL 1:20
DAGD. 19.09.2001
BR. TEIKN. MJS, SK

70-23