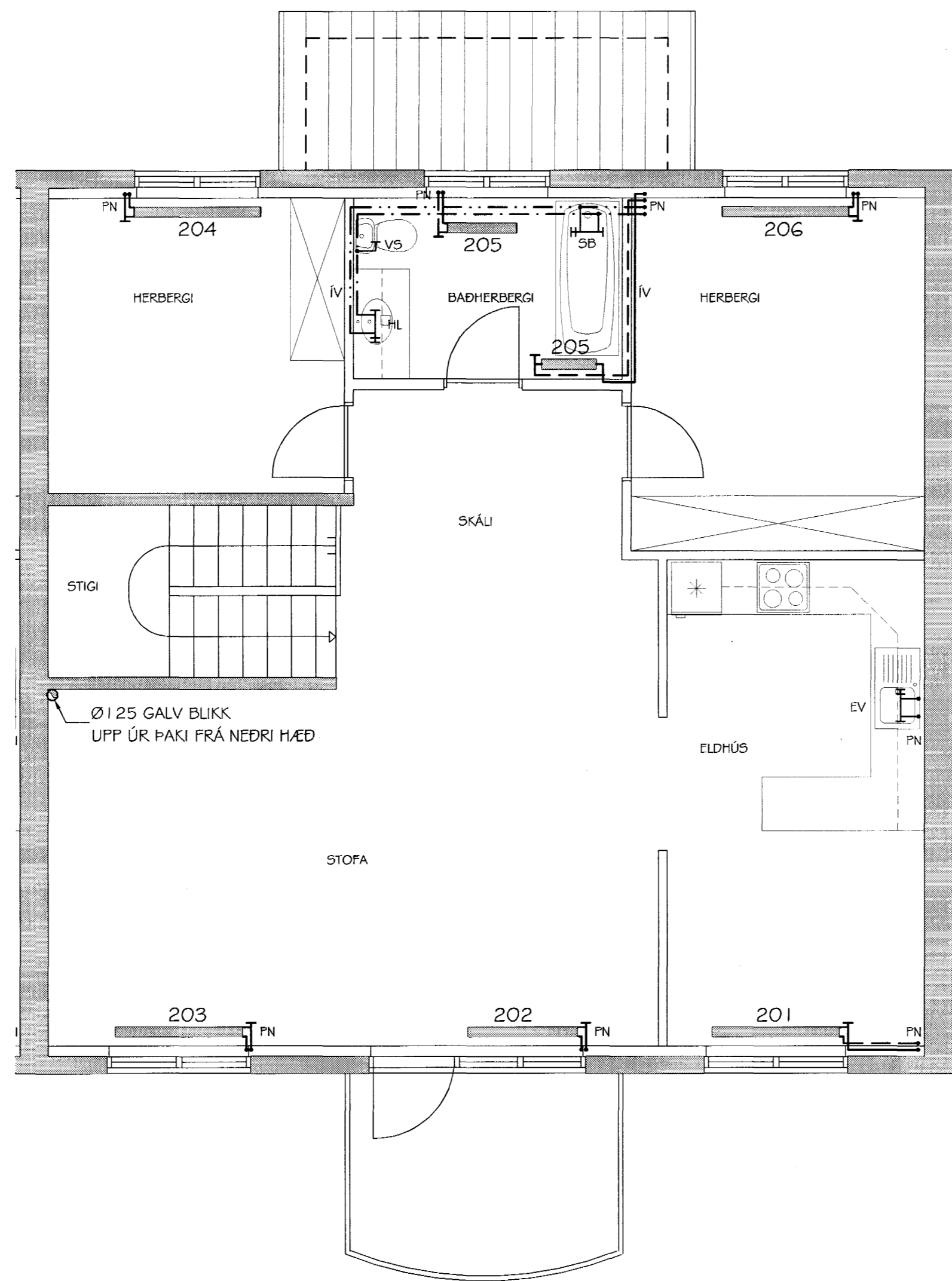


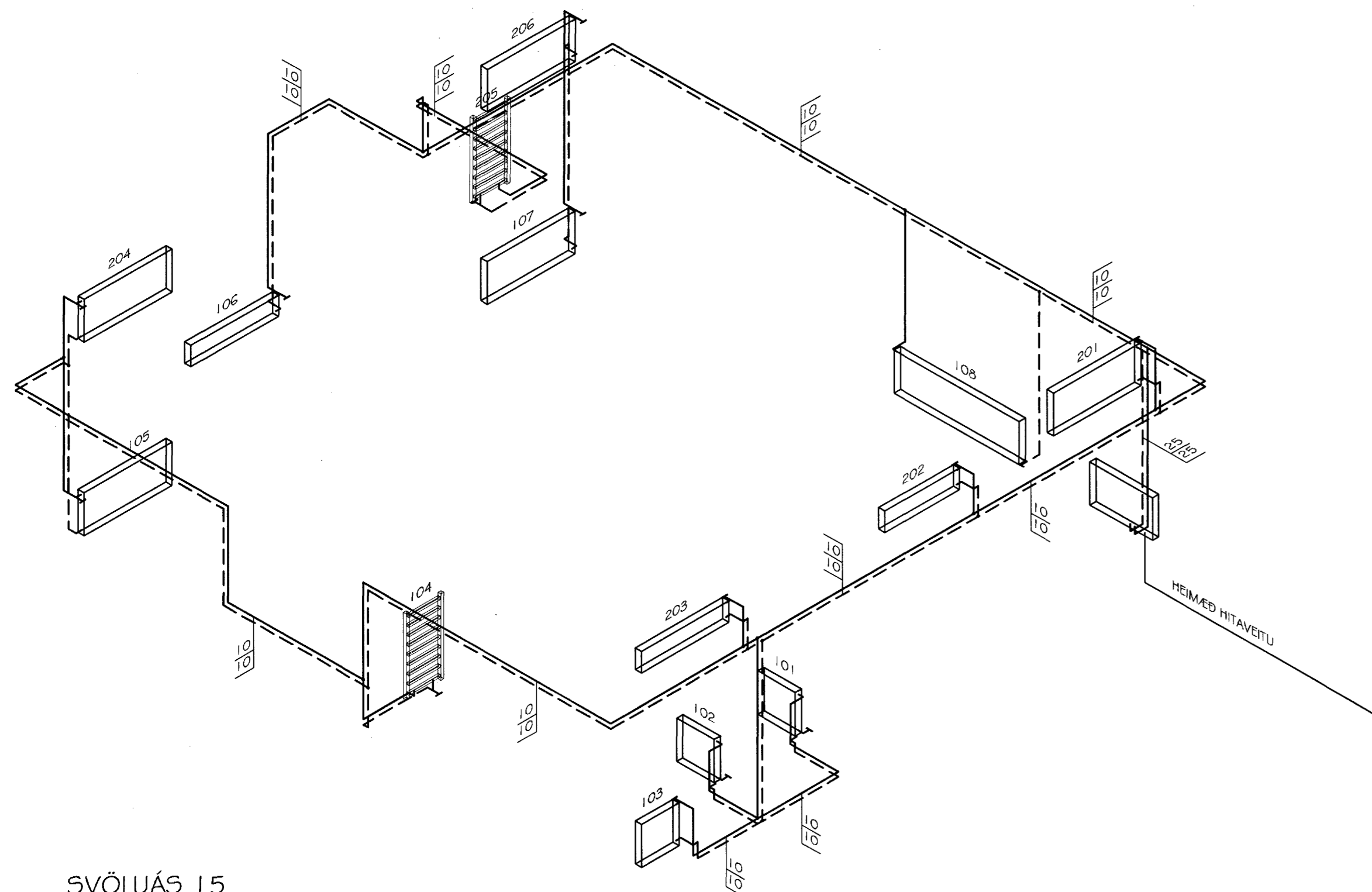
SVÖLUÁS 15
HITA- OG NEYSLUVATNSLAGNIR
GRUNNMYND NEDRI HÆÐAR
MKV. 1:50



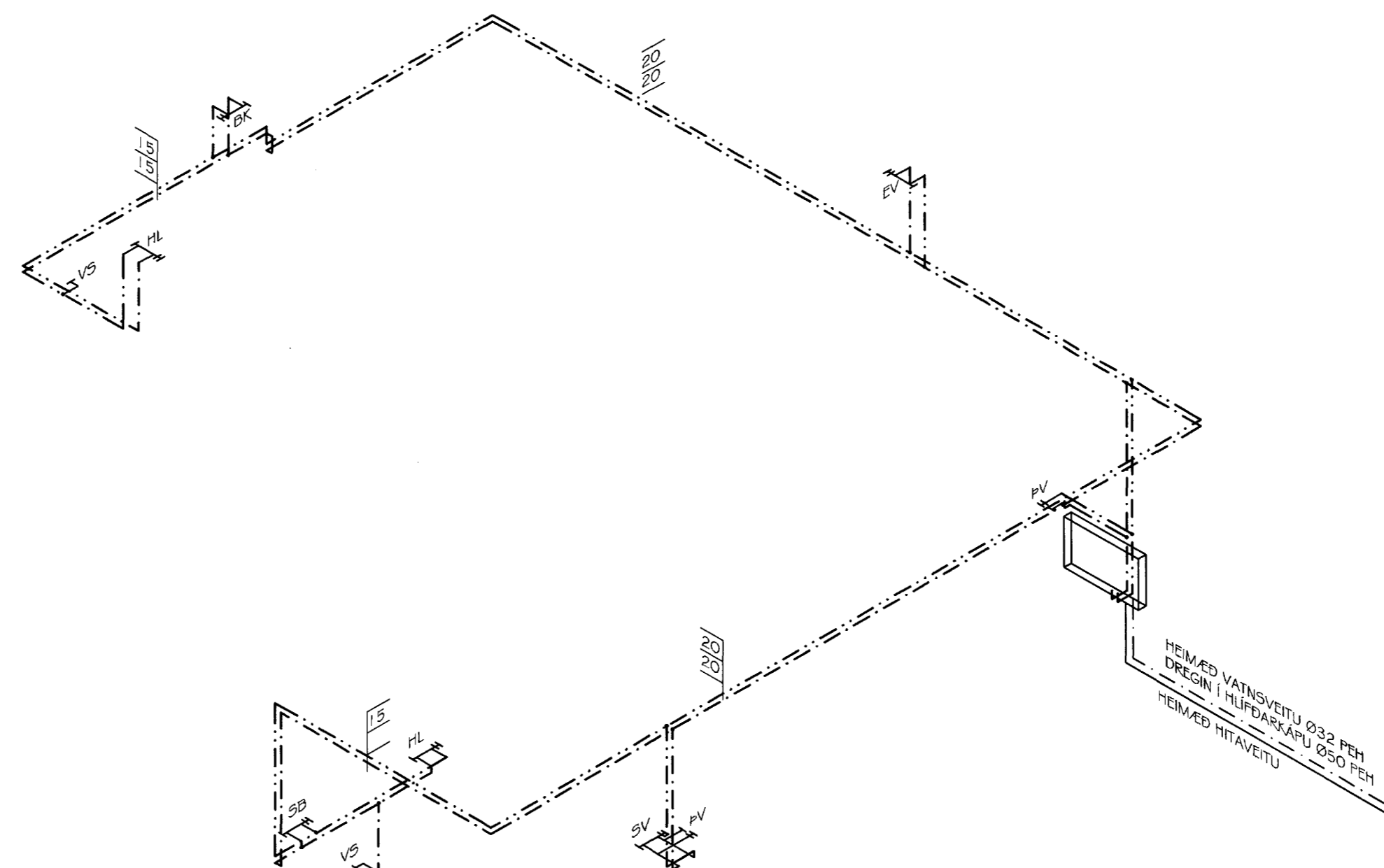
SVÖLUÁS 15
HITA- OG NEYSLUVATNSLAGNIR
GRUNNMYND EFRÍ HÆÐAR
MKV. 1:50

SVÖLUÁS 15
OFNATAFLA $\Delta T=40^{\circ}C$

Ofn nr.	heiti herbergis	reikn. varmatap kcal/h	mesta stærð ofns h x l mm	stútar	ofnríki	valdir ofnar
101	ANDDYRI	450	600 x 600	A-B	FJVR	
102	ÞVOTTIHL	450	600 x 600	A-B	FJVR	
103	GEYMSLA	450	600 x 600	A-B	FJVR	
104	BADHERBERGI	450	600 x 600	E-F	FJVR	HANDKLEDAOFN
105	HERBERGI	1240	600 x 1400	A-B	RA2000	
106	SJÓNVARP	1620	300 x 1400	C-D	RA2000	
107	HERBERGI	1240	600 x 1400	C-D	RA2000	
108	BÚLGEYMSLA	1870	600 x 2000	A-D	FJVR	
201	ELDHÚS	1440	600 x 1400	A-B	RA2000	
202	STOFA	1470	300 x 1200	A-B	RA2000	
203	STOFA	1710	300 x 1400	A-B	RA2000	
204	HERBERGI	1320	600 x 1400	A-B	RA2000	
205	BADHERBERGI	720	600 x 1400	E-F	FJVR	HANDKLEDAOFN
206	HERBERGI	1320	600 x 1400	C-D	RA2000	
SAMTALS:		15950	Valda ofna skil bera undir hönnuð áður en smíði þeirra hefst.			



SVÖLUÁS 15
RÚMMYND HITALAGNA
MKV. 1:50



SVÖLUÁS 15
RÚMMYND NEYSLUVATNSLAGNA
MKV. 1:50

TILVÍSANIR:
SJÁ ALMENNAR SKÝRINGAR Á TEIKNINGU NR. 700.
SJÁ LAGNIR FYRIR SVÖLUÁS 13 Á TEIKNINGU NR. 801.
SJÁ LAGNIR FYRIR SVÖLUÁS 17 Á TEIKNINGU NR. 803.



Br. nr.	Dags.	At.	Breyting
(A)			
(B)			
(C)			
(D)			

**TEIKNISTOFAN
TORGIÐ**
RÁÐGJÖF - HÖNNUN - EFTIRLIT

ARMÖLI 36, 108 REYKJAVÍK, Sími 568-8866, Fax 568-8878
Þorsteinn Friðþjófsen, Magnús Þ. Guðmundsson,
byggingatekniráðgjafar, Innviðgissarkitekt.
Kt. 211055-5298 Kt. 240654-5559

**SVÖLUÁS 15
HAFNARFJÖRDUR**

Teikningarheiti: HITA- OG NEYSLUVATNSLAGNIR
GRUNNMYNDIR OG RÖMMYNDIR
FALLSTAMMAR OG OFNATAFLA

Dags: 11.07.2001 Kvarði: 1:50
Hönnuð af: Teknað VÖJ Samþ. *[Signature]*
Verkefni: 01-808 Teikn. nr. 802 Breyt. nr.