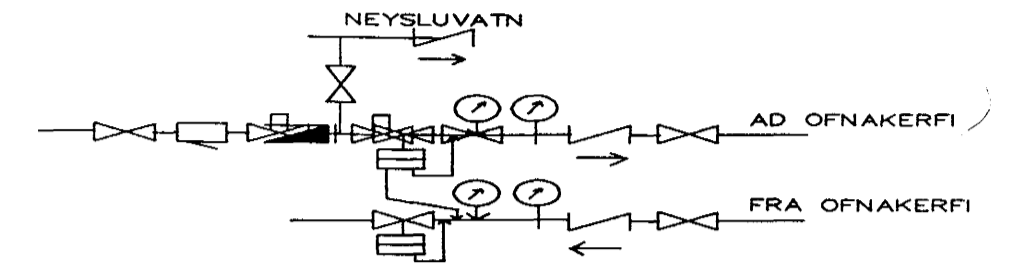


RÚMMYND HITALAGNA 1:50



MELAGRIND HITAVEITU

HITALAGNIR SKÝRINGAR

Hitalagnir skulu vera úr svörtum stálpípum með skrúfuðum tengistykkjum DIN 2440.  
 Greinar að einstökum ofnum skulu vera 10 mm nema annað sé tilgreint í teikningum.  
 Fjarlægð á milli festinga  
 Notamál Fjarlægð  
 15-32 mm 2,5 m  
 40-50 mm 3,0 m  
 Einangra skal lagnir með 20mm Climaflex hölkum.  
 Á alla ofna komi sjálfvirkir ofnlokar, stillitís og loftskrúfur.  
 Lagnir skal þrýstiprófa við 6 bær, og skal þrýstingur standa umk. 8 tíma án þess að falla.

BR.	DAGS.	EDLI BREITINGA	SIGN.
<b>AUSTURGATA 29 B HAFNARFIRÐI</b>			
RÚMMYND HITALAGNA			
MKV 1:50		Byggingafulltrúi Hafnarfjarðar Afgreitt bann	
DAGS. OKT. 2002		05 NOV. 2002	
VERK NR. 2215			
TEIKN. NR. 2-03			
HANNAÐ SIG. ÞORLEIFSS. KT. 241148-3009			
TEIKNAD		G.H.	
TIRFARÐ		<i>Ragnar Þorleifsson</i>	
TEIKNINGUNUSTI SIGURDAR ÞORLEIFSSONAR ehf			
STRANDGÖTU 11-220 HAFNARFIRÐI-SÍMI 555-4255			