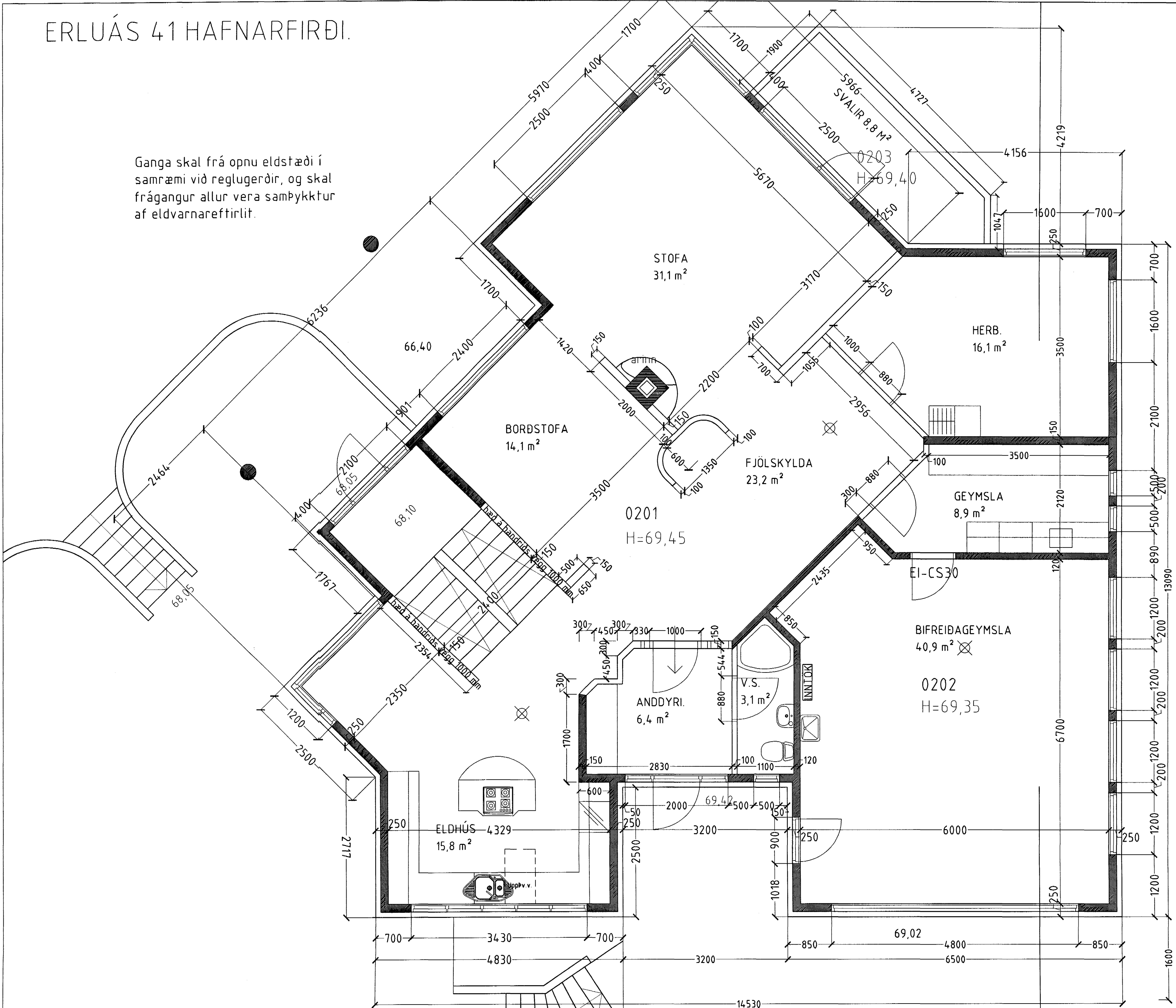


ERLUÁS 41 HAFNARFIRÐI.

Ganga skal frá opnu eldstæði í samræmi við reglugerðir, og skal frágangur allur vera samþykktur af eldvarnareftirlit.



Byggingafræðingur
 Argent þann
 07 OKT. 2002

ERLUÁS 41 HAFNARFIRÐI.

Sigurður Þorvarðarson byggingafræðingur b.í.
 Teiknistofan Strandgötu 11 220 Hafnarfirði.
 STH. teiknistofan ehf. kt. 510298-2769. Kf. aðalhönnuðar: 14.1250-4.189.
 Sími: 5651510. Fax: 5651299. Netfang: teiknistofan@islandia.is

Skýringar:	Séruppráttur.
Teikning:	Grunnmynd 2 hæð.
Mælikvarði:	1:50.
Undirskrift:	<i>[Signature]</i>
Blað nr:	2 af 6.
Dagsetning:	7 október 2002.
Breytt:	