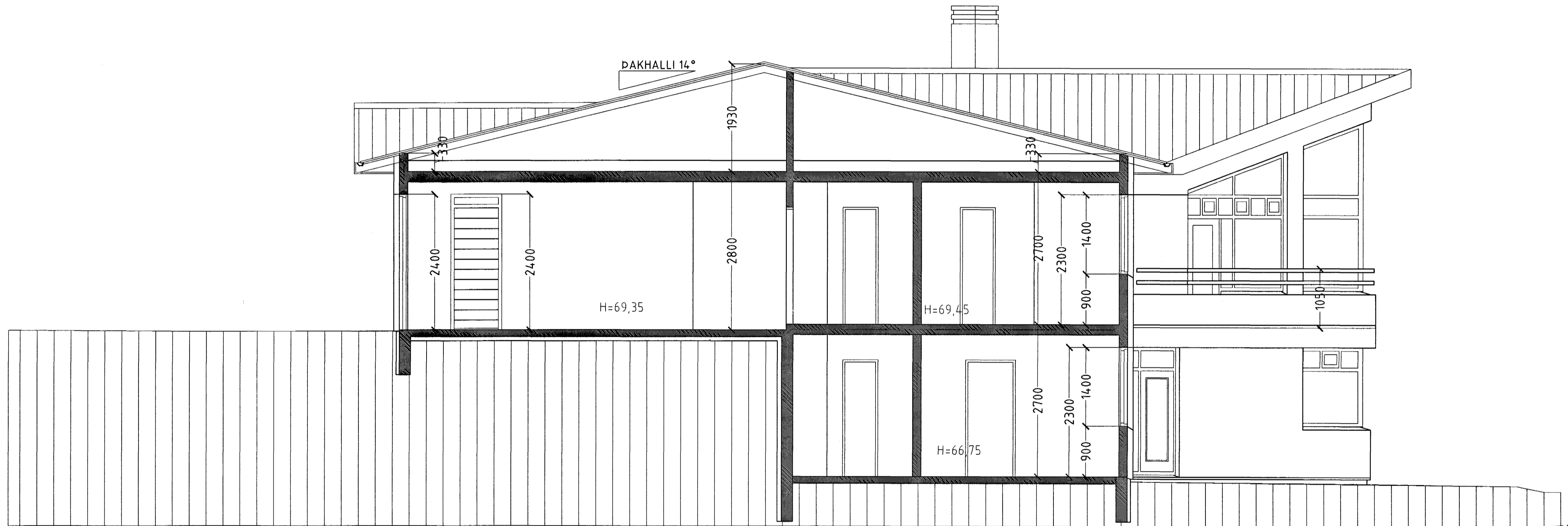


# ERLUÁS 41 HAFNARFIRÐI.



SNID A-A. M. 1:50.

Byggingafræðingur  
 Argeið þann  
 07 OKT. 2002

## ERLUÁS 41 HAFNARFIRÐI.

Sigurður Þorvarðarson byggingafræðingur bfi.  
 Teiknistofan Strandgötu 11 220 Hafnarfirði.  
 STH. teiknistofan ehf. kt. 510298-2769. Kt. aðalhönnuðar: 141250-4189.  
 Sími: 5651510. Fax: 5651299. Netfang: teiknistofan@islandia.is

Skýringar:	Séruppdráttur:
Teikning:	Snið A-A.
Mælikvarði:	1:50.
Undirskrift:	7/10 02 <i>[Signature]</i>
Blað nr: 3 af 6.	Dagsetning: Október 2002.
Breytt:	