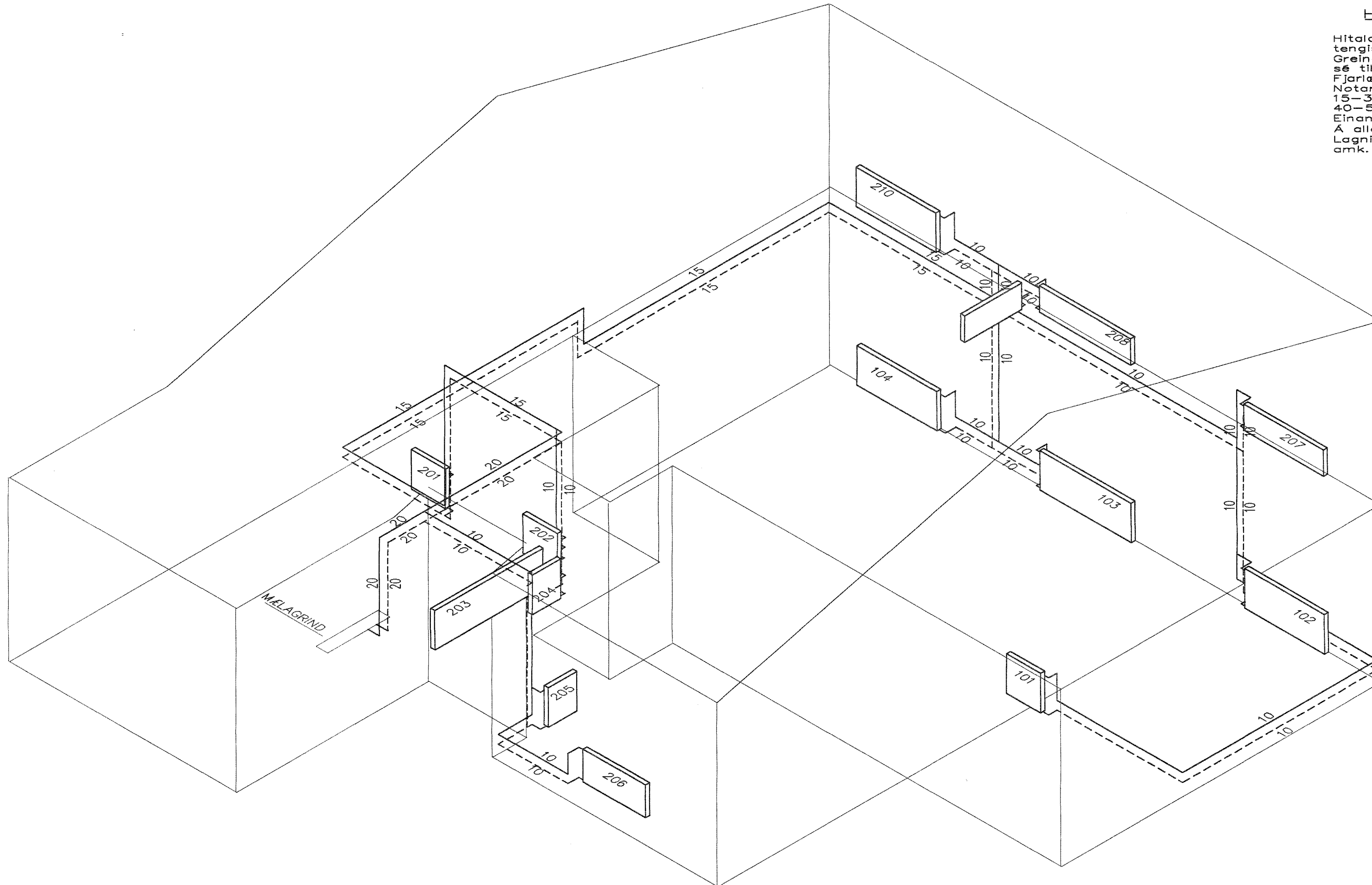


MÆLAGRIND HITAVEITU

HITALAGNIR SKÝRINGAR

Hitalagnir skulu vera úr svörtum stálpípum með skrúfuðum tengistykkjum DIN 2440.
 Greinar að einstökum ofnum skulu vera 10 mm nema annað sé tilgreint á teikningum.
 Fjarlægð á milli festinga
 Notamál Fjarlægð
 15-32 mm 2,5 m
 40-50 mm 3,0 m
 Einangra skal lagnir með 20mm Climaflex hólkum.
 Á alla ofna komi sjálfvirkir ofnlokar, stillitæ og loftskrúfur.
 Lagnir skal þrýstiprófa við 6 bær, og skal þrýstingur standa amk. 8 tíma án þess að falla.



RÚMMYND HITALAGNA 1:50

01	AGÚSTOZ OFNAR NR 204OG 206		
	FÆRÐIR		G.H.
BR.	DAGS.	EÐLI BREITINGA	SIGN.
ÞRASTARÁS 32			
HAFNARFIRÐI			
RÚMMYND HITALAGNA			
MKV 1:50	Byggingafultrúi Hafnarfjarðar Afgreitt þann		
DAGS. NÓV. 2001	10 OKT. 2002		
VERK NR. 2102			
TEIKN. NR. 2-07.			
HANNA SIG. ÞORLEIFSS. KT. 241148-3009			
TEIKN. G.H.			
YFIRKARIÐ			
TEKNIÞJÓNUSTA SIGURÐAR ÞORLEIFSSONAR ehf			
STRANDGÖTU 11-220 HAFNARFIRÐI-SÍMI 555-4255			

AA
Sub