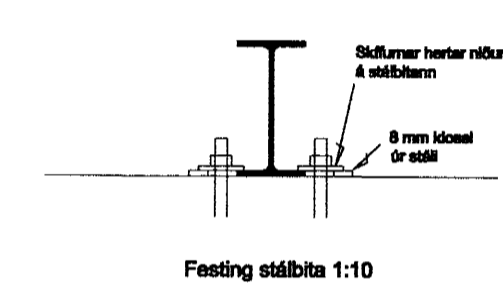
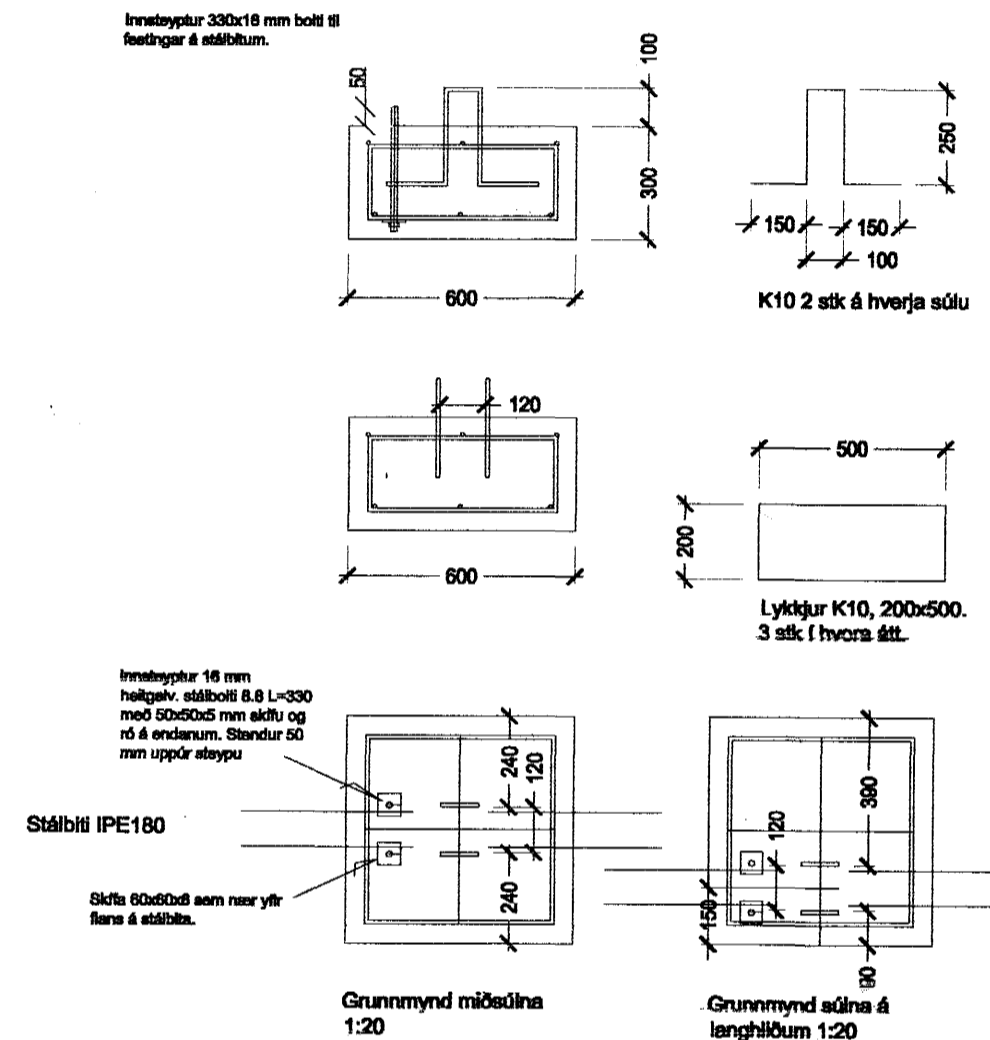


Grunnmynd undirstaðna 1:50



**Skýringar.**

Undirstöðuhnaflar skulu standa á maibiki eða frostfríri fyllingu sem er þjöppuð í 30 sm lögum með min. 200 kg. þjöppu, min. 5 umferðir.

Álag á grunn 0.05 MN/m<sup>2</sup>. Steinsteypa skal minnst vera S250 með sementsmagni 350 kg/m<sup>3</sup>, v/s tölu <0.55 og loftinnihaldi 5.5%.

Bendistál skal vera suðuhæft, minnst Ks410.

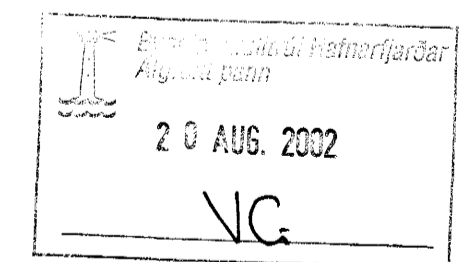
**Teikningin gildir fyrir:**

- 492a-13 Hrauntunga 7, Víðistaðaskóli
- 492b-13 Hlíðarberg 2, Setbergsskóli
- 492c-13 Hlíðarberg 2, Setbergsskóli
- 492d-13 Akurholt 1, Hvaleyrarskóli

Verk. 492-13 a-d Færanleg kennslustofa

Teikning: Undirstöður

Mál: 1:50 1:20  
Dags: 22.7. 2002



**Guðmundur Gunnarsson**  
byggingaverkfræðingur  
Langagerði 15  
108 Reykjavík  
sími/fax 5888786  
GSM 897 8786  
kt. 010754-5939  
netfang noinoi@simnet.is

*Antenn*