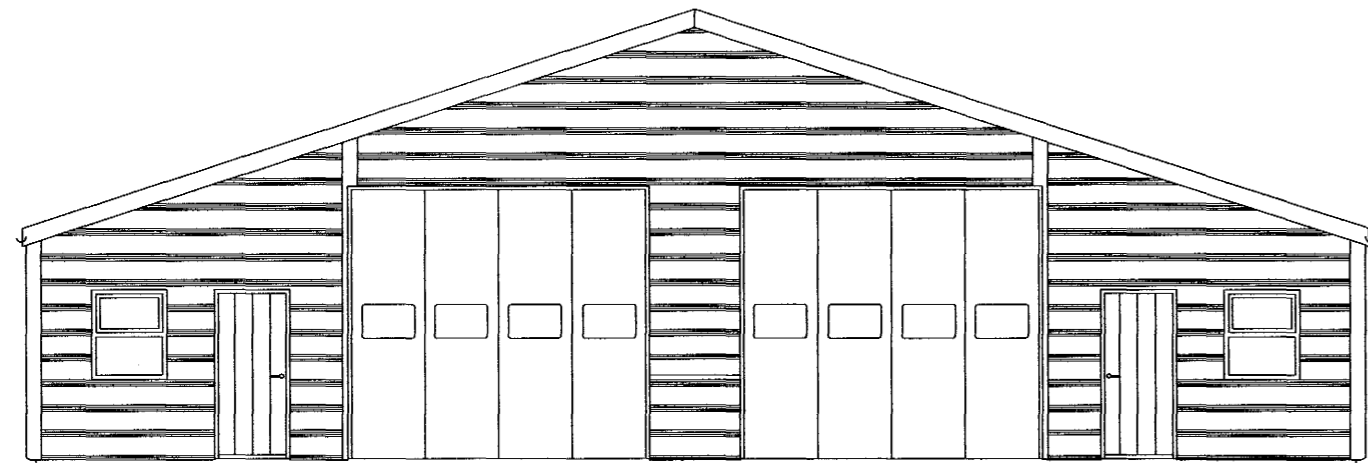
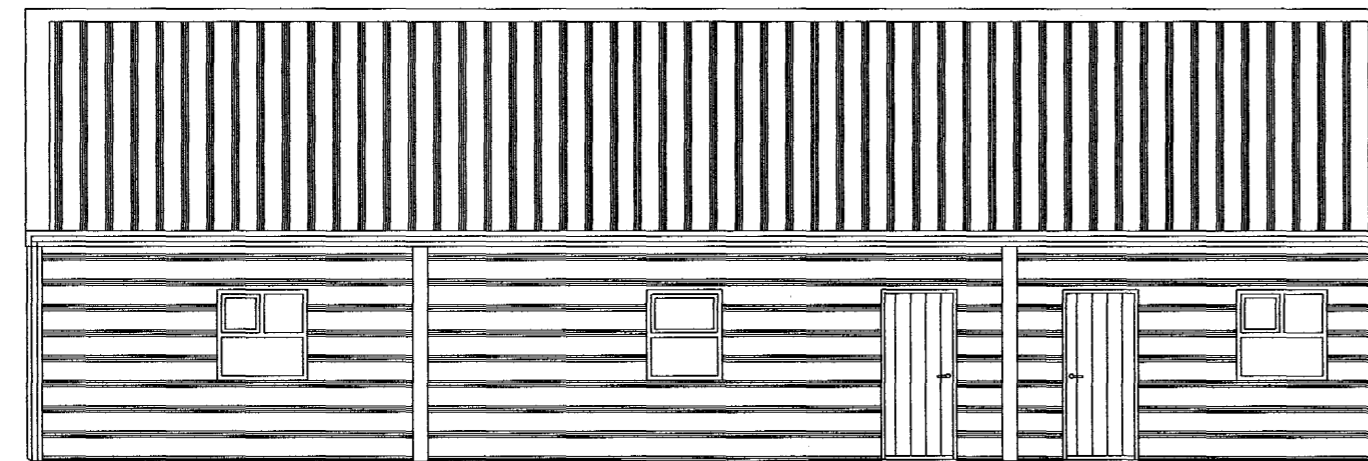


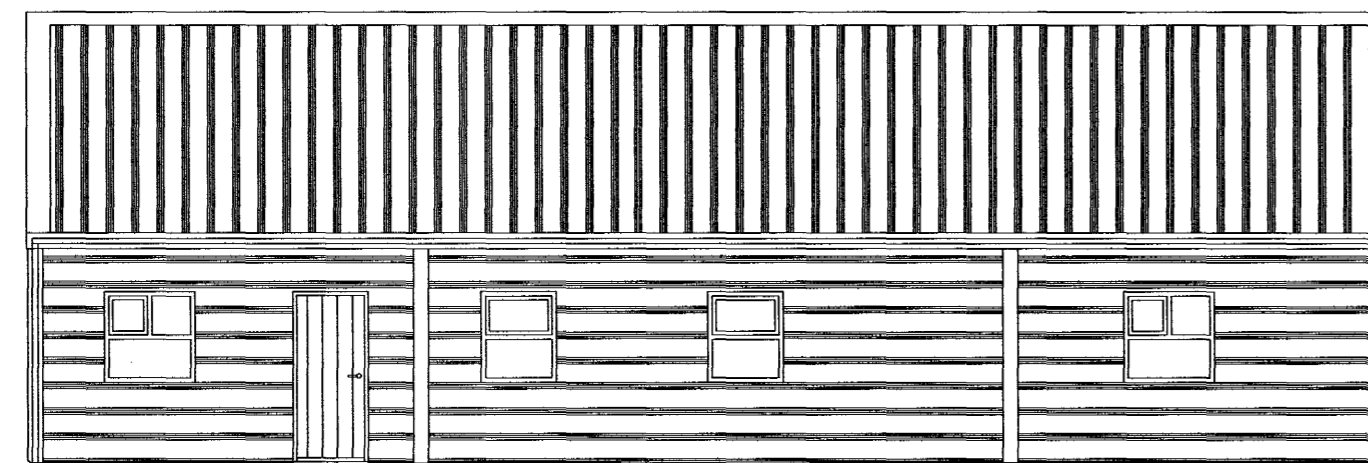
Vesturhlið  
Mælikvarði 1:100



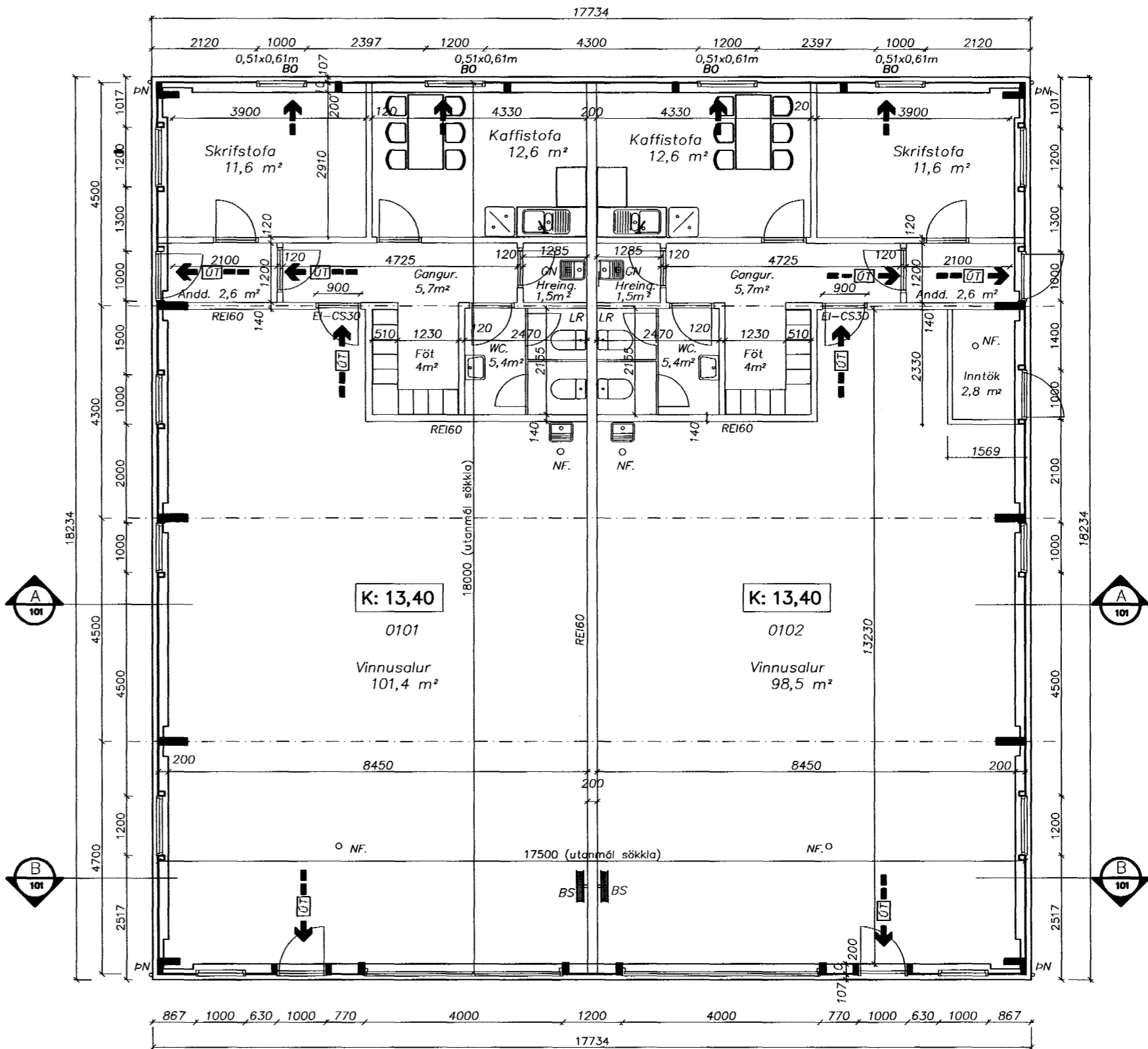
Austurhlið  
Mælikvarði 1:100



Suðurhlið  
Mælikvarði 1:100



Norðurhlið  
Mælikvarði 1:100



Grunnmynd  
Mælikvarði 1:100

20/12 2003  
S. Hallgrímsson

22.01.2003	Afellur vegna skiptingu eininga
13.12.2002	LR, GN og sorpi bætt við Byggingarlýsing lagfæra
20.11.2002	Húsið er byggt upp úr límtré og klætt með yfirlingum, veggir lækkaðir og gluggum breytt
30.5.2000	Húsið steypt, veggir hækkaðir og gluggum breytt
dags	breyting

**Strendingur ehf.**  
Verkfræðipjónusta  
Reykjavíkurvegur 68 - 220 Hafnarfirður  
Sími: 565 5640, Fax: 565 5641

hannað: AS maí 2000  
teiknað: JW maí 2000

Hafnarfirði 6/1 2004  
Ásmundur Sigvaldason kt.240545-4119

Rauðhella 12, Hafnarfirði

Grunnmynd og Útlit

dagsetning: maí 2000  
teikn. nr: 100  
mælikvarði: 1:100