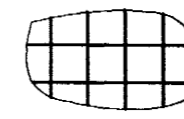


BENDING Í VEGGI:

Í ÚTVEGGI KEMUR K10C200 LÁRÉTT OG K10C250 LÓÐRÉTT Í YTRI BRÚN, NEMA ANNAÐ SÉ TEKID FRAM. Í INNVEGGI SKAL SETJA K10C250 LÁRÉTT OG LÓÐRÉTT. UMHVERFIS OP SKAL SETJA 2K12 SEM NÁ 500 ÚT FYRIR BRÚNIR OPS, NEMA ANNAÐ SÉ TEKID FRAM.

#K10 c/c250 Í MIDRI PLÖTU



120

22.20

Almennar skýringar:

Ónefnd mál eru í millimetrum.
Kötur eru í metrum.

Undirstöður: Miðað er við að undirstöður standi á þjöppaðri fyllingu, mesta álag <math><0.5\text{MPa}</math>.

Aðflutt burðarfylling í og að sökklum og vera frostbolin og slitsterk og skal kornadreifingin vera þannig að góð þjöppun náist.

Mesta steinastærð í hverju fyllingalagi má ekki vera meiri en 1/3 af fyllingalagi hvers lags.

Gerð er kröfa til þess að sérhvert fyllingarlag standist eftirfarandi kröfur miðað við þjöppupróf $E2 \geq 125 \text{ Mpa}$ og $E2/E1 \leq 2.2$.

Steypa: Öll steypa skal uppfylla kröfur IST14 og IST10 svo og eftirfarandi:

Útisteypa : $VS < 0,5$

Sementsmagn $> 300 \text{ kg/m}^3$

Fjarlægðarstuðull lofts $< 0,25 \text{ mm}$

Loft : 5-6 %

Styrkleiki : S 250

Steypustáld: K10 og K12 skulu vera úr KS40 en þó skulu lykkjur vera úr suðuhæfu KS40. K16 og stærri járn skulu vera úr KS40.

Mál á lykkjum eru utanmál. Ekki má skeyta meira en þriðja hvert járn í sama sniði. Upp með og undir öll op skal setja 2K12. Yfir op skal setja 2K12 nema annað sé tekið sérstaklega fram. Í ytri brún útveggja skulu járn liggja 3,5 sm frá steypufirborði en annarsstaðar gilda ákvæði IST10.

Sampykkt þann
29. DES. 2003
Byggingafulltrúinn í Hafnarfirði
F.h. Sigurbjartur Halldórsson

Verkfræðistofa Hauks Ásgeirssonar e.h.f.
Lindasmári 12, 200 Kópavogur
Sími 564-4337 Farsími 897-8133
e-mail: haukasg@simnet.is
Kennitala: 560600-3050

Hannað Teiknað Sampykkt:
H.Á. H.Á. Kennitala 301255-4629

FÍFUVELLIR 24
HAFNARFIRÐI
BURÐARVIRKI
GRUNNMYND SÖKKLA
ALMENNAR SKÝRINGAR

Mkv. 1:50 1:20	Teikn. nr. 2-0.1	Verk nr. 200 Skráningar nr.: 2001
Áritun aðalhönnuðar:		Útgáfa Dags. A NOV 0