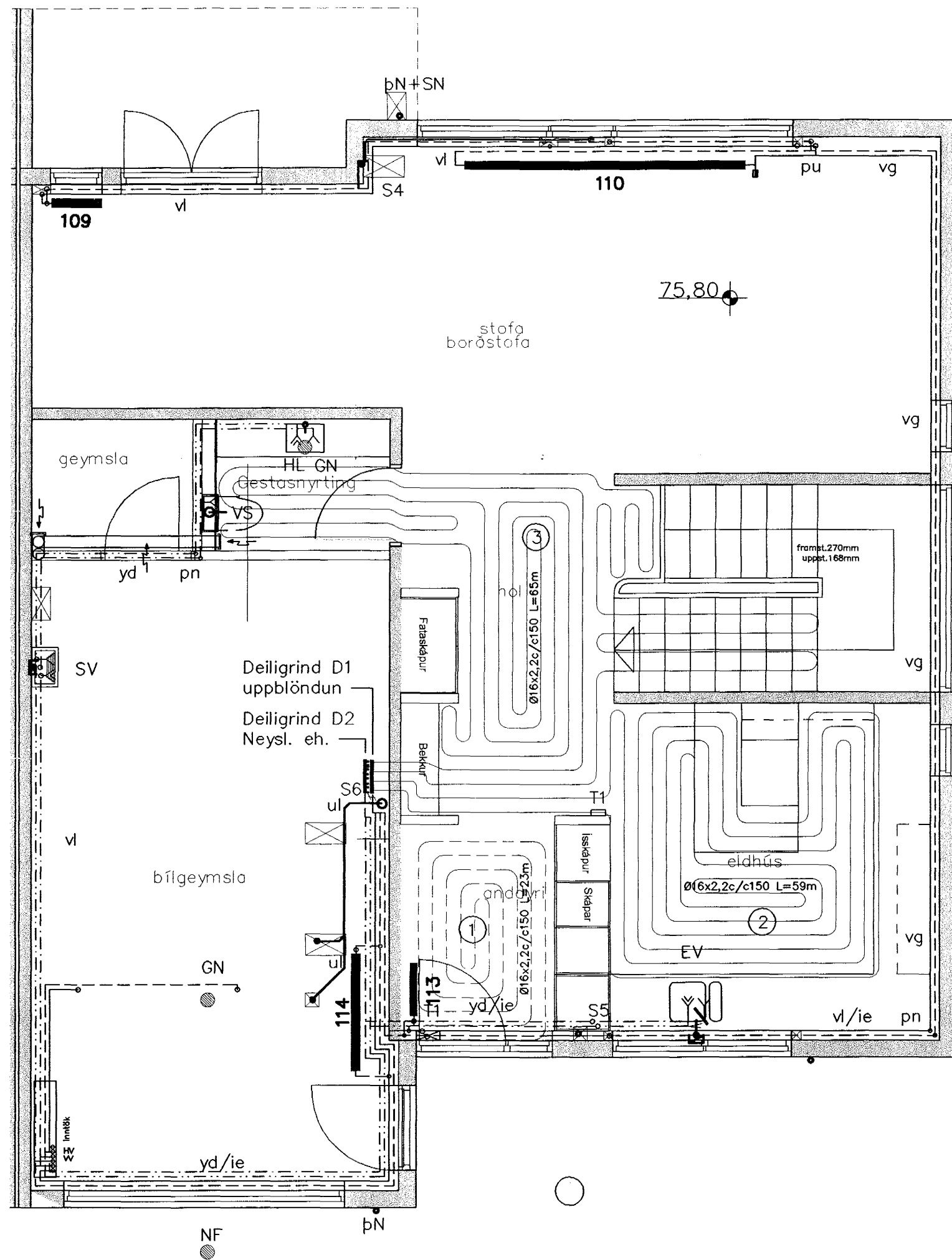
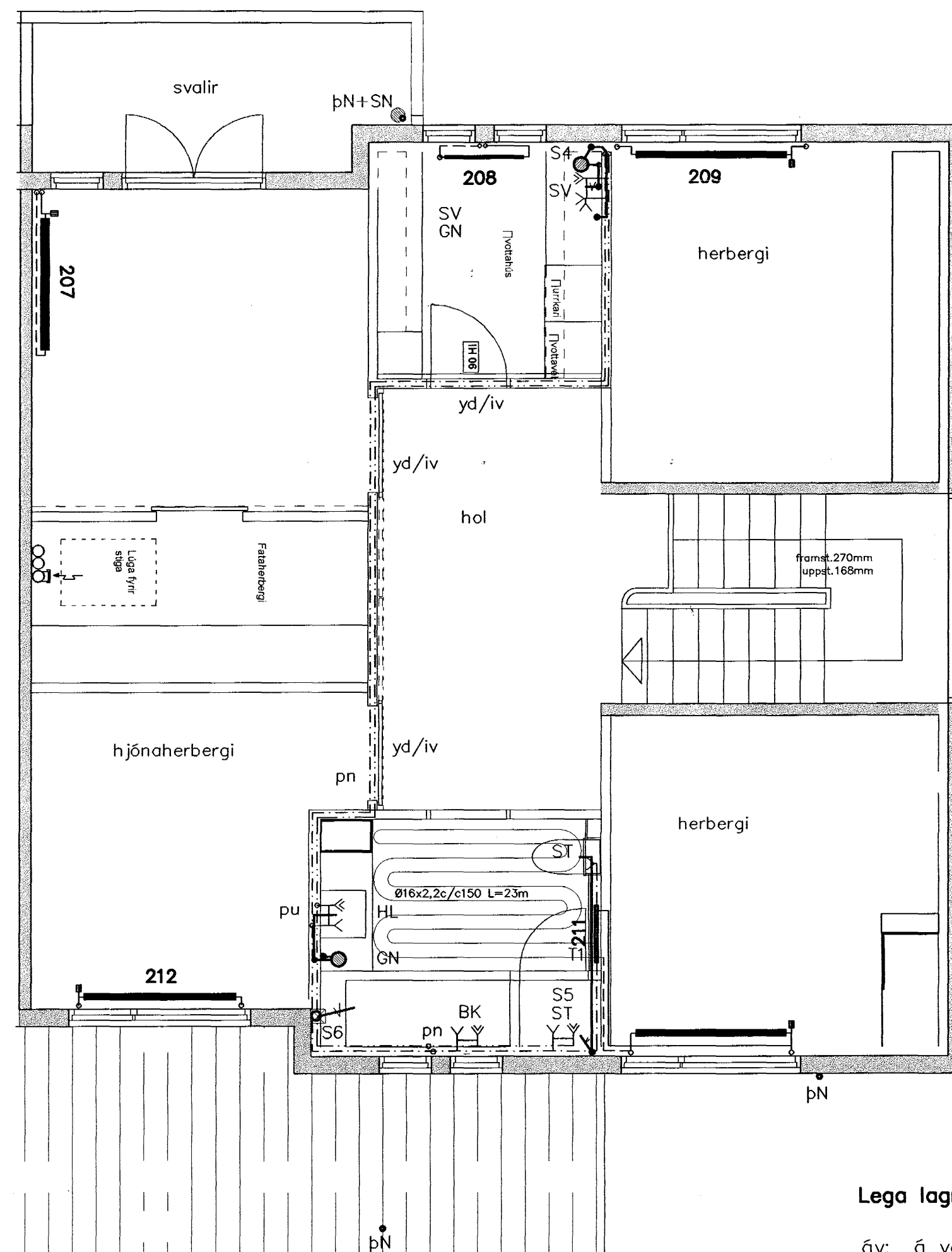


NEDRI HÆÐ 1:50



EFRI HÆÐ 1:50



OFNASKRÁ

Ofnar skulu vera vottaðir af Rannsóknarstofnun Byggingaríðnaðarins samkvæmt ÍST EN-442
Ofnar delta-t=40°C Ofnatengi = 10mm

númer	rými	wött/klst	ofnategund	festing	stútar	ofnloki	stilla-tala	fjöldi
109	Borðstofa	721	P22-600/500	Veggf.	A+B+C+D	FJVR 10	-	1
110	Stofa	2409	P22-300/3000	Veggf.	A+B+C+D	RAN 10	4	1
111	Eldhús	1458	P22-500/1200	Veggf.	A+B+C+D	RAN 10	3	1
113	Anddyri	729	P21-500-600	Veggf.	A+B+C+D	FJVR 10	-	1
114	Bílskúr	1683	P22-600-1200	Veggf.	A+B+C+D	FJVR 10	-	1
207	Fjolsk.	1701	P22-500/1400	Veggf.	A+B+C+D	RAN 10	3,5	1
208	Þvottur	505	P11-500/800	Veggf.	A+B+C+D	FJVR 10	-	1
209	Herbergi 1	1440	P21-500/1600	Veggf.	A+B+C+D	RAN 10	3	1
210	Herbergi 2	1440	P21-500/1600	Veggf.	A+B+C+D	RAN 10	3	1
211	Bað	450	Handkl.ofn	Veggf.	A+B+C+D	FJVR 10	-	1
212	Hjónaherbergi	1440	P21-500/1600	Veggf.	A+B+C+D	RAN 10	3	1
Samtals	Orkugjafi alls wött/klst	13,976	Fjöldi ofna alls	11				
	Framrásarlokar	6	Bakrásarlokar	5				

GÓLFHITI

HERBERGI:	Slaufa númer nr.	Lengd slaufu m	Millibil röra m	Hitastig Herbergi °C	Meðal hiti inn 50 °C út 30 °C	Varmgjöf slaufa m ²	Raun flötur Hitaður upp m ²	Atköst Slauflu Wött/klst/heid
1	Anddyri	1	23	0,150	20	40	94	3,45
2	Eldhús	2	59	0,150	20	40	94	8,85
3	Hol	3	65	0,150	20	40	94	9,75
Samtals			147				22	2.073

Legu lagna

- áv: á vegg
- ie: í einangrun
- ig: í gólfrauf
- iv: í veggrauf
- pn: pípa fer niður
- pu: pípa fer upp
- ud: undir dyrum
- ul: undir lofti
- vg: við gólf
- vl: við loft
- yd: yfir dyrum
- yg: yfir glugga

* Lögnum breytt í samræmi við breitt innraskipulag.

Sampykkt þann
0 1 OKT. 2003
Byggingafulltrúðinn í Hafnarvíði
F.h. Sigurbjartur Halldórsson

Breytingar			SVÖLUÁS 14 HF.	
Nr.	Dags.	Nafn		
1	12.09.03	BD	Verkfræðistofa Þráinn & Benedikt Laugavegi 178, 105 Rvk. Sími: 553 1770, 568 7775, Fax: 568-7701 Netfang: post@islandia.is	
			Lagnir inni	

H BS | T BD | S
M 1:50
Nr. P101
Dags. Des '01
080149-3609