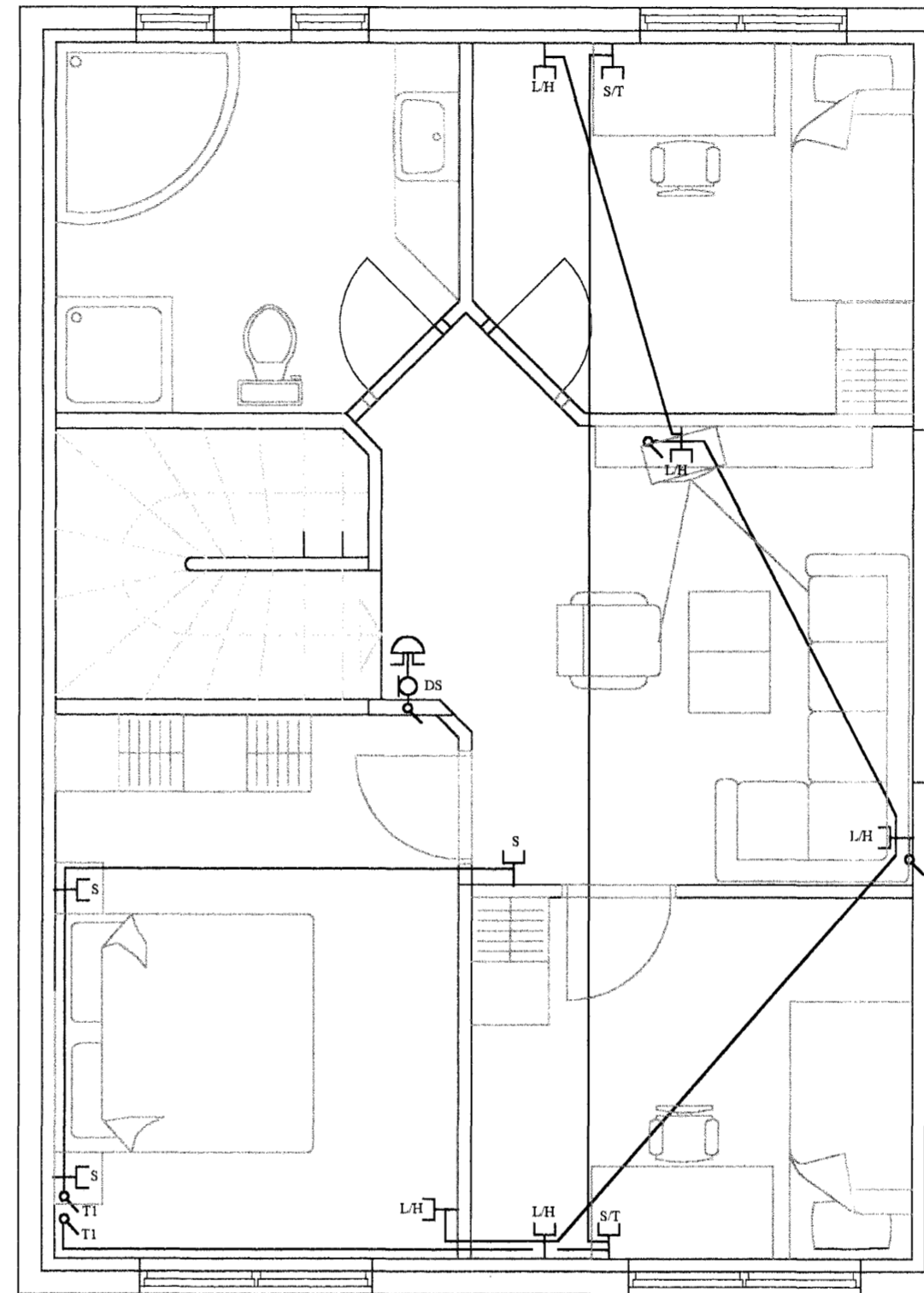


Grunnmynd 1.hæð  
1:50



Grunnmynd 2.hæð  
1:50

1x50 mm ppo 70sm í jörðu fyrir síma og breiðband

### SKÝRINGAR

Hæð á búnaði  
tengla f/loftnet/síma/hátalara/tölvur 20sm  
bjöllu 220sm  
bjölluhnapp 110sm  
dyrasímatöl 150sm  
hnapp fyrir bílskúrshurðaropnara 180sm

Nema annað sé getið á teikningu og öll mál miðast við frágengin gólf.

Lögnin skal vera hólkuð pípulögn 20mm rör skulu lögð í allar síma, loftnets og hátalaralagnir. Ídregin vír skal vera í samræmi við búnað og samkvæmt reglugerðarákvæðum. Teikningin er táknræn og sýnir hvers óskað er þó skal taka tillit til breytinga við innanhúshönnun og innréttingasmíð í samráði við raflagnahönnuð.

Ef breiðband er ekki fyrir hendi skal leggja lögn fyrir loftnet. Staðsetning loftnets skal vera í samráði við húsráðanda

Samþykkt þann  
02. OKT. 2003  
Byggingafulltrúinn í Hafnarfirði  
F.h. Sigurbjartur Halldórsson

### Rafbær

Hönnunar og  
ráðgjafarþjónusta  
Sólvallagötu 8  
230 Keflavík  
Sími 894 7299 421-2935  
rafbaer@ps.is/rafbaer.is

Kríuás 25 og 27 220 Hafnarfirði

Smáspennulögn 1 og 2.hæð

Hannað: <i>[Signature]</i>	Dags. jumi 2002	Mkv. 1.50
Teiknað: <i>[Signature]</i>	Breytt	

**R02**